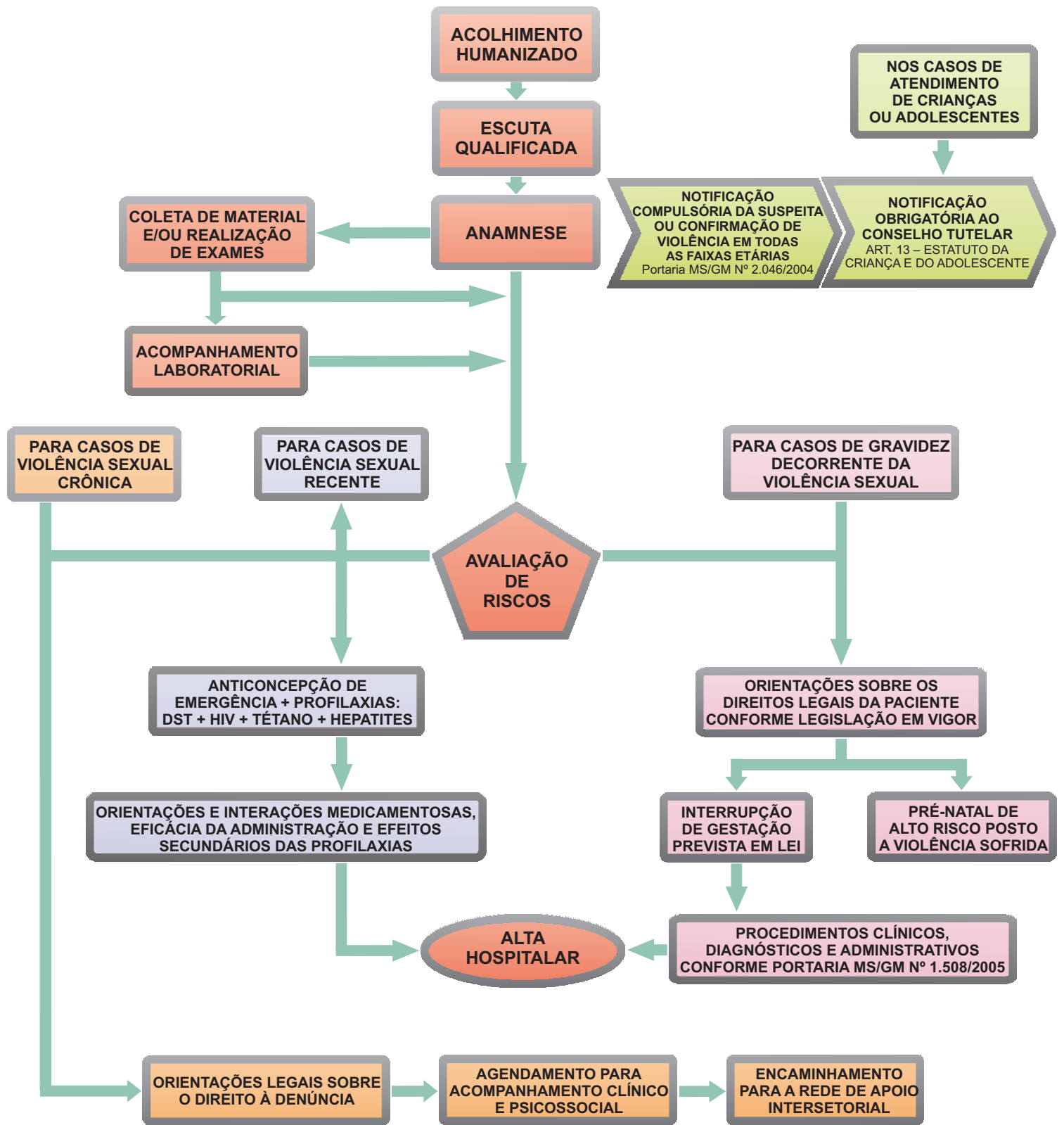


FLUXO DE ATENDIMENTO EM SAÚDE PARA MULHERES E ADOLESCENTES EM SITUAÇÃO DE VIOLÊNCIA SEXUAL



RECOMENDAÇÃO IMPORTANTE: utilizar sempre como referência no atendimento às Normas Técnicas e Portarias do Ministério da Saúde, bem como observar o estrito cumprimento dos dispositivos legais em vigor.

Acesse: www.saude.gov.br/saudedamulher