

Quando se vacinar?

A primeira vacinação pode ser feita a qualquer momento.

O reforço dessa vacina deve ser feito a cada 10 anos.

A vacina não tem contraindicação; portanto, todas as pessoas devem recebê-la.

A vacina está disponível em toda a rede do Sistema Único de Saúde.

Você tem dúvida se está vacinado?

Se você não se lembra se foi vacinado, ou caso possua outras dúvidas, procure o serviço de saúde mais próximo, levando seu cartão de vacinação. Caso não possua esse cartão, informe ao profissional de saúde.

O que fazer quando se acidentar e tiver uma lesão na pele?

Procure com urgência o serviço de saúde mais próximo e comunique os detalhes do acidente ao profissional de saúde (não se esqueça de dizer com qual objeto você se acidentou).

O melhor a fazer é prevenir-se, tomando a vacina antes da possibilidade de um acidente.

ATENÇÃO!

VACINE-SE CONTRA O TÉTANO. A VACINA É GRATUITA, NÃO TEM CONTRAINDICAÇÃO E ESTÁ DISPONÍVEL EM TODA A REDE DO SISTEMA ÚNICO DE SAÚDE.

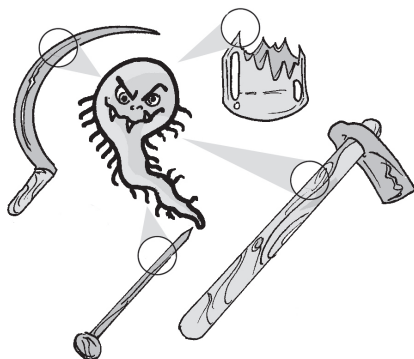


TÉTANO ACIDENTAL



O que é e como ocorre a contaminação?

Tétano é uma doença grave, causada por uma bactéria que pode estar presente em objetos de metal, de madeira, de vidro ou mesmo no solo (pregos, latas, ferramentas agrícolas, cacos de vidro, galho de árvore, espinhos, pedaços de móveis e outros). A bactéria pode estar presente em objetos de metal, mesmo que estes não estejam enferrujados.



As pessoas podem adoecer quando, acidentalmente, sofrem lesões na pele (ferimentos, cortes, perfurações) por objetos deixados no ambiente e contaminados pela bactéria.



O contato com os entulhos da construção civil e os destroços resultantes de desastres associados às inundações, aos deslizamentos, aos vendavais, aos granizos e outros podem provocar lesões na pele e, **consequentemente**, o adoecimento por tétano acidental.

Quais os sintomas da doença?

O indivíduo, quando se contamina, poderá manifestar:

- Contrações excessivas de alguns músculos faciais (riso sardônico);

- Contrações excessivas dos músculos do pescoço (rigidez de nuca);
- Contração muscular da região dorsal e rigidez muscular progressiva, atingindo os músculos abdominais (abdômen em tábua, barriga dura) e o diafragma;
- Insuficiência respiratória e evoluir para contraturas generalizadas; as crises de contraturas (músculo duro), geralmente, são desencadeadas por estímulos luminosos ou sonoros (luzes intensas e volume de som alto);
- Dificuldade ao se alimentar.

O que fazer quando se acidentou e tiver uma lesão na pele?

Se apresentar um dos sintomas descritos acima, em até sete dias após a lesão na pele, procure **com urgência** o serviço de saúde do Sistema Único de Saúde mais próximo. Lembre-se de contar ao médico como e com o que ocorreu a lesão.

Como se proteger e se prevenir?

A melhor forma de proteção é pela vacinação.

Para a prevenção do tétano acidental, a melhor forma é evitar a lesão da pele por objetos contaminados.

