

A Inserção do Citotecnologista nas Políticas do SUS

Luiz Claudio Thuler
Coordenador de Educação
Instituto Nacional de Câncer / INCA

O Problema

Câncer em Números no Mundo

1975



6 milhões de casos novos

2005



11 milhões de casos novos
6 milhões de mortes no mundo

2020

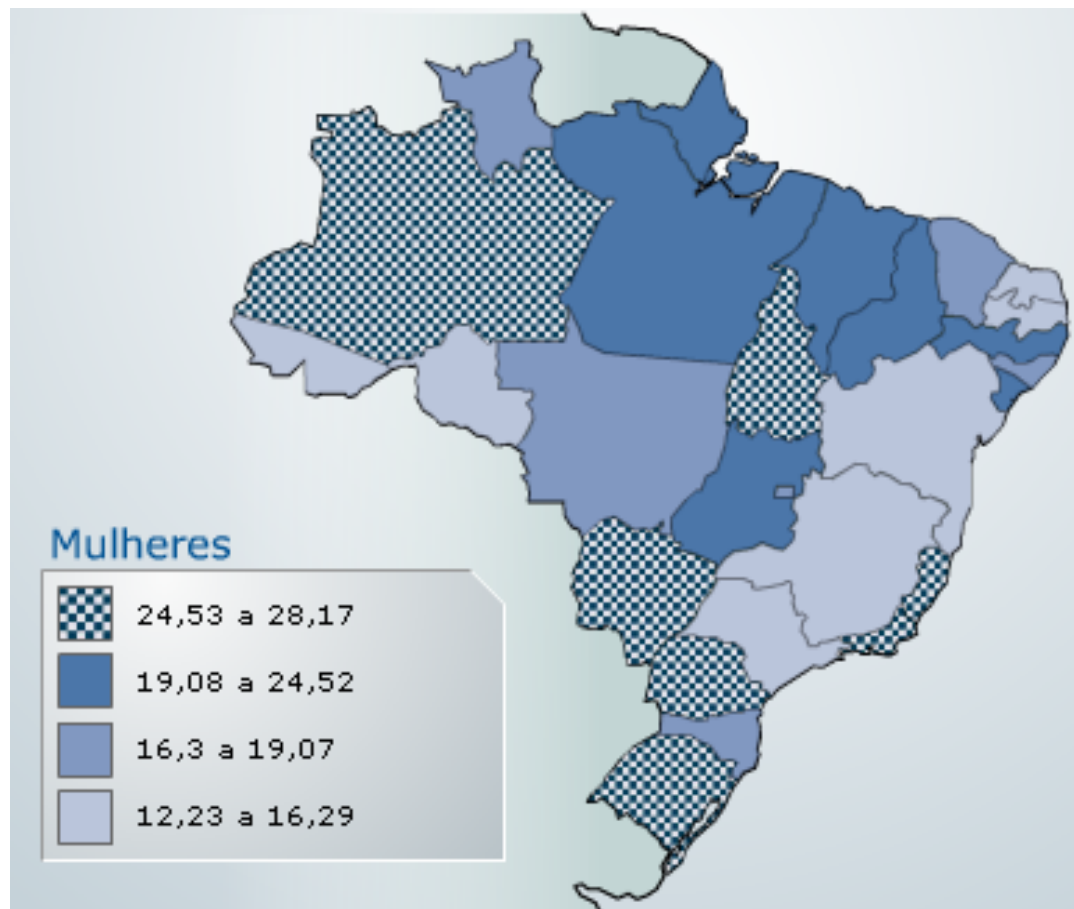


15 milhões de casos novos
12 milhões de mortes no mundo

O Câncer do Colo do Útero no Brasil

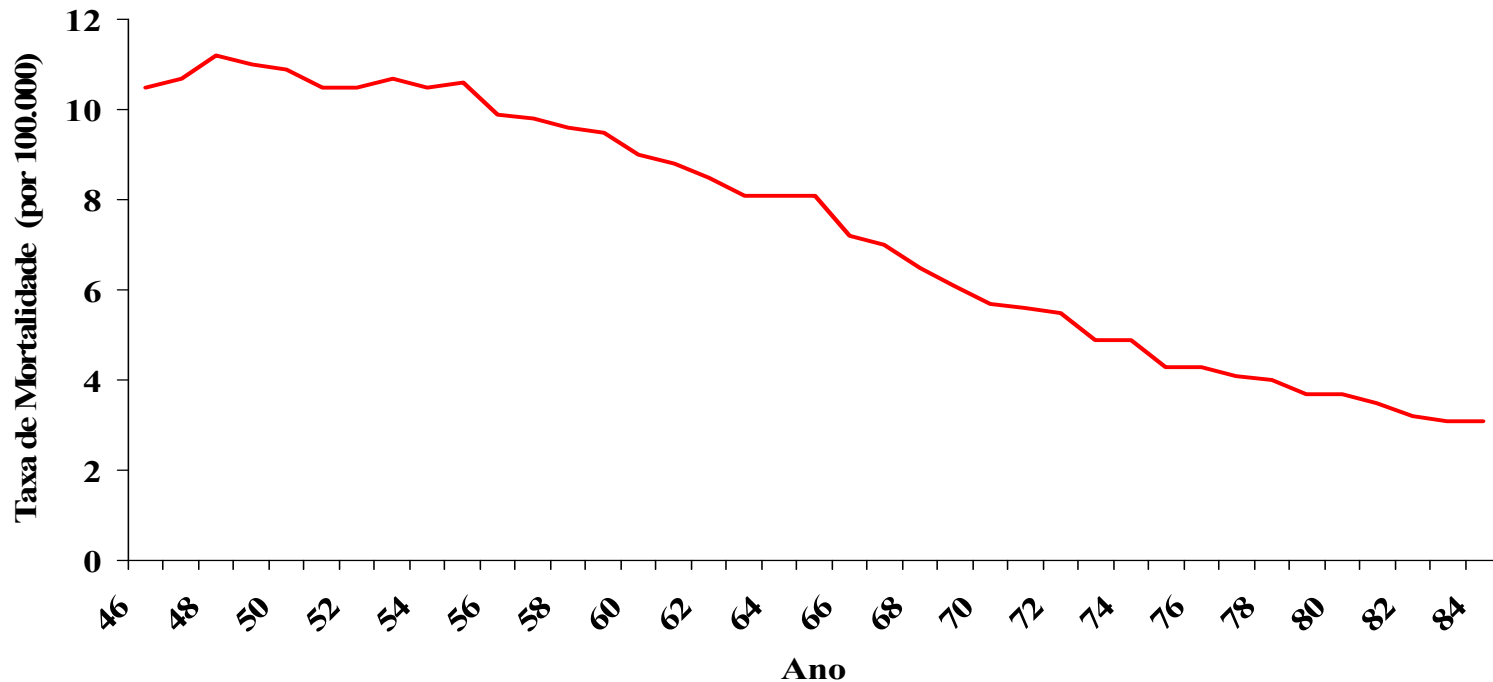
18.680
casos
novos em
2009

(51 casos/dia)



Taxas de Mortalidade por Câncer Cervical

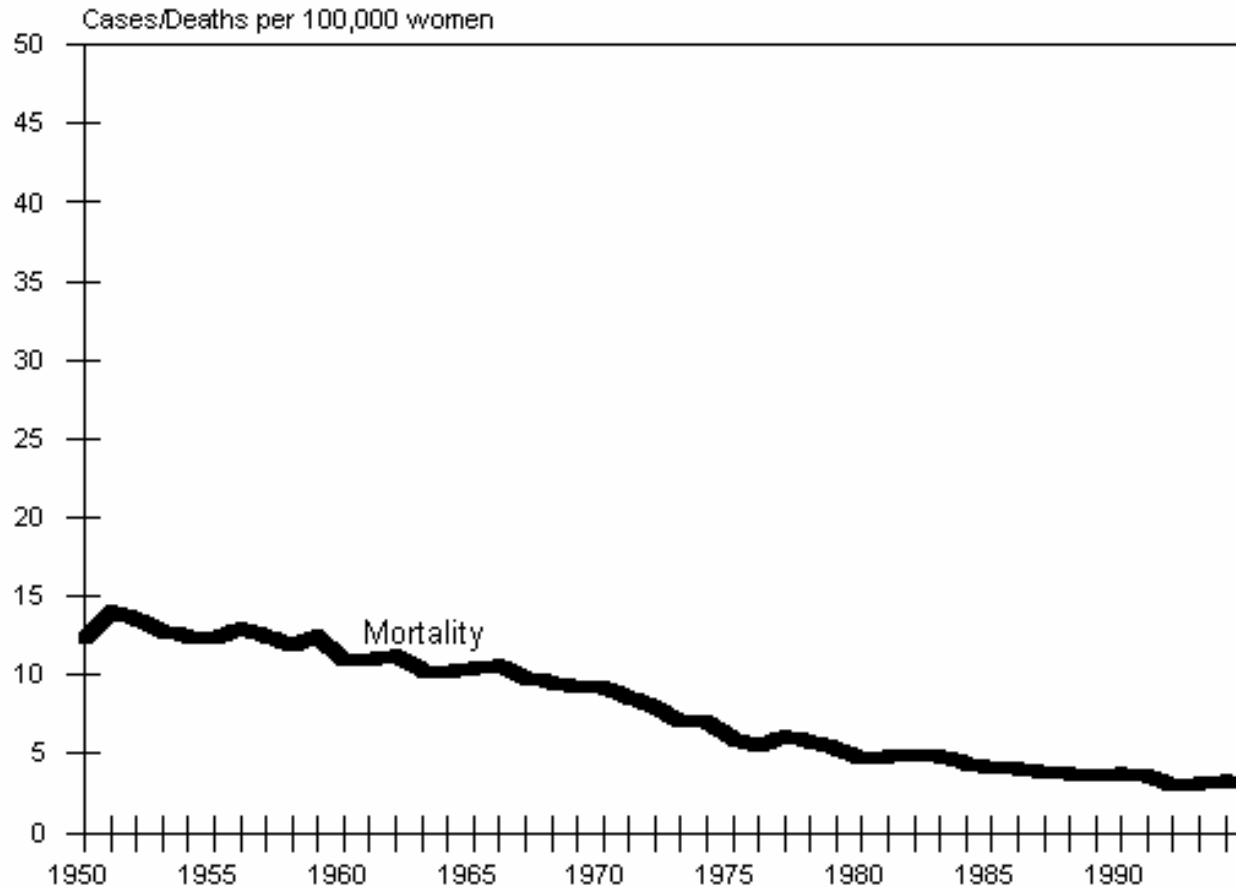
EUA, 1946-1984



Fonte: Program for Improving Clinical Pap Smear Programs and Management, Office of Population Affairs, DHHS, 1987.

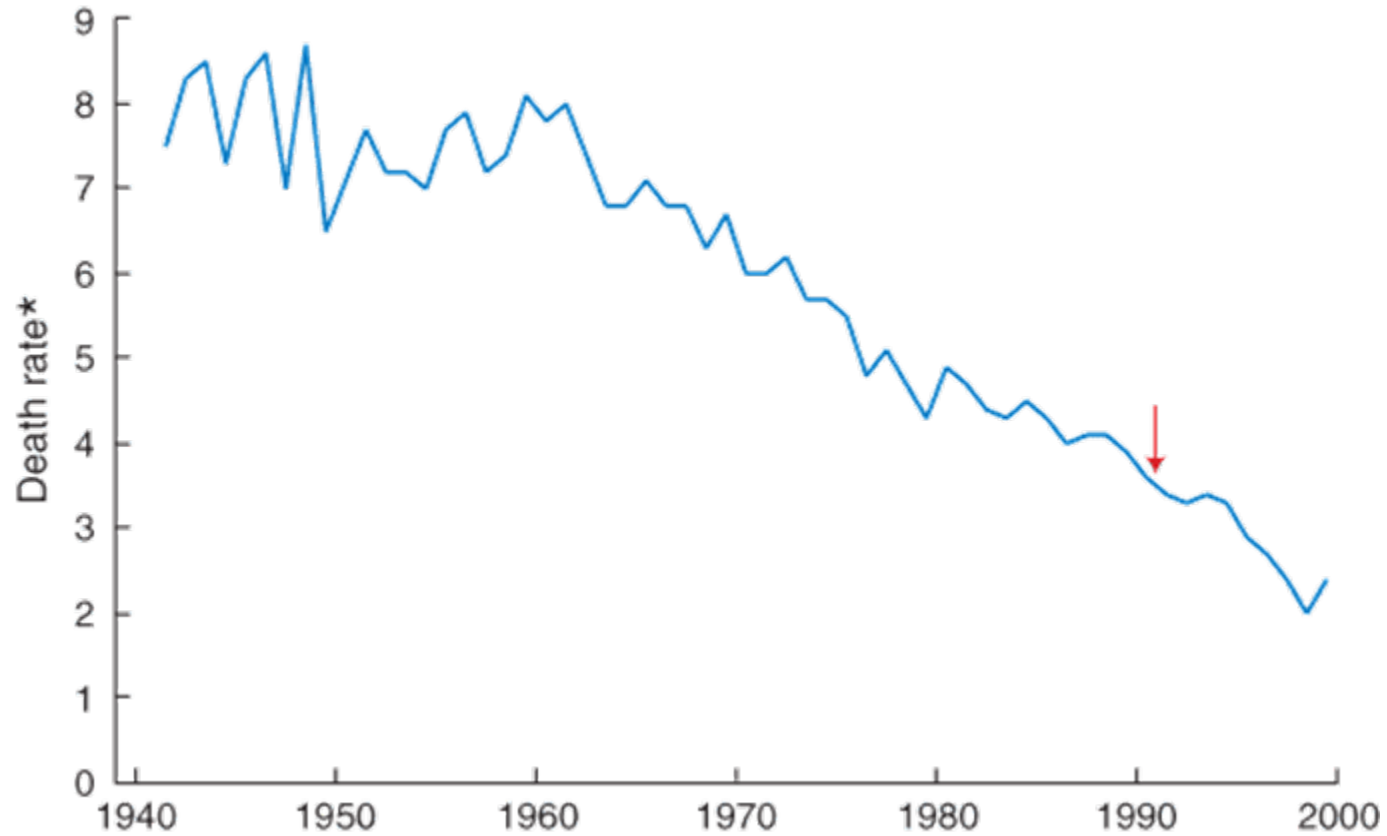
CANADÁ

Cervical Cancer Incidence and Mortality: Canadá



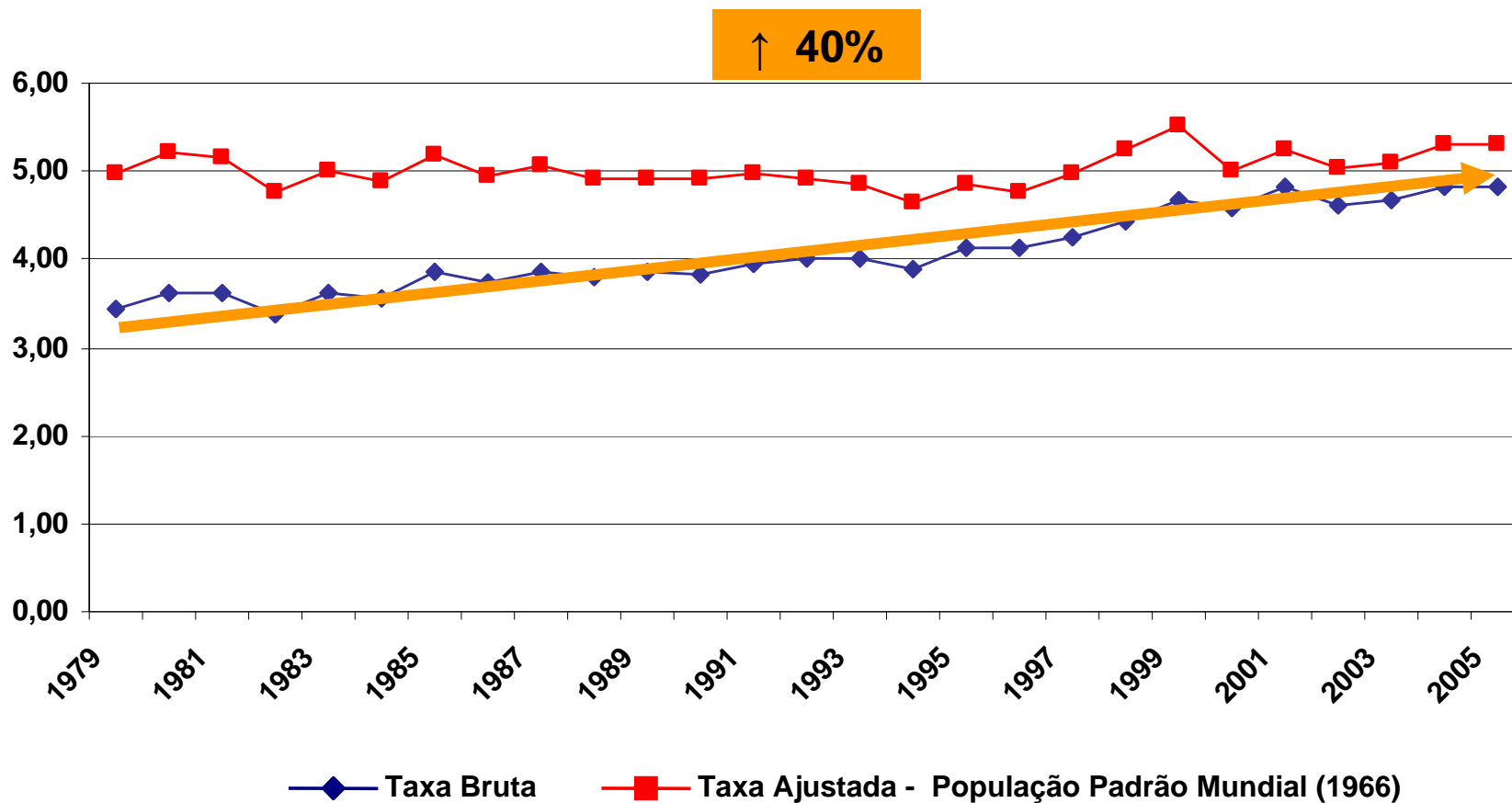
AUSTRÁLIA

Mortality from cervical cancer in Australia



The arrow shows when the organised approach to cervical screening commenced (1991).

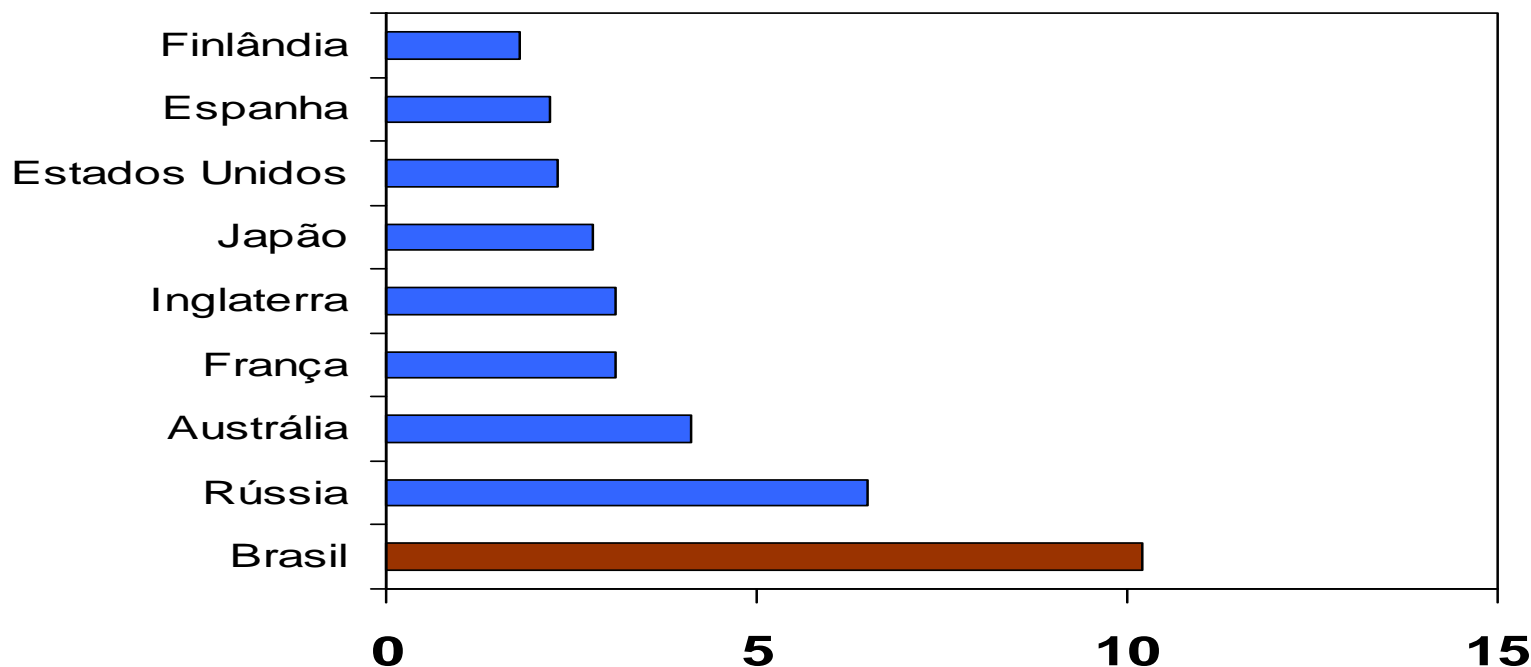
Evolução temporal da mortalidade* por câncer do colo do útero, Mulheres, Brasil, 1979 a 2005



Fonte: Divisão de Informação/INCA/MS

**A cada dia ocorrem
22 óbitos
por câncer do colo do útero
no Brasil**

Taxa de Mortalidade por Câncer do Colo do Útero, 2002 (por 100.000 mulheres)



Fonte: Globocan 2002

Realização de Exames Citopatológicos do Colo Uterino (em 2008)

- 11,6 milhões de exames
 - Serviços privados= 56,8%
 - Serviços estaduais= 13,6%
 - Serviços municipais= 13,1%
 - Serviços filantrópicos= 12,8%
 - Serviços federais= 3,6

Realização de Exames Citopatológicos do Colo Uterino (em 2008)

- 11,6 milhões de exames
- 2,8% Alterados

➤ **30.000 LAG+**

Força de Trabalho do Citotécnico



Perfil dos laboratórios de citopatologia do Sistema Único de Saúde

Primeira submissão em 14/07/06
Última submissão em 27/12/06
Aceito para publicação em 27/12/06
Publicado em 20/04/07

Assessment of cytology laboratory performance within the Brazilian Unified Health System

Luiz Claudio Santos Thuler¹; Lucilia Maria Zardo²; Luiz Carlos Zeferino³

- Ano do Estudo = 2002
- Questionários enviados = 1028 laboratórios
- Respostas = 739 laboratórios (**71,9%**)
- Presença de Citotécnico no Laboratório = 411 laboratórios (**55,6%**)
- Total de citotécnicos = **993 profissionais**

Postos de trabalho em citotecnologia por grandes regiões. Brasil, 1999

- Região Norte = 93 (5,8%)
 - Região Nordeste = 365 (22,9%)
 - Região Centro-Oeste = 204 (12,8%)
 - Região Sudeste = 810 (50,8%)
 - Região Sul = 122 (7,7%)
 - Total = 1594 (100,0%)
-
- Serviço Público = 581 (36,4%)
 - Serviço Privado = 1013 (63,6%)

Fonte: Escola Politécnica de Saúde Joaquim Venâncio. Estação de Trabalho Observatório dos Técnicos de Saúde (Orgs.). Trabalhadores técnicos em saúde: formação profissional e mercado de trabalho. Relatório final. Coordenado por Renata Reis. – Rio de Janeiro. 2003.

A inserção das ocupações técnicas nos serviços de saúde no Brasil. Brasil, 2003

- Total = 1.325 citotécnicos
 - redução de 269 postos de trabalho (-7,5%)
- O percentual em instituições públicas caiu de 36,45% para 34,11%
 - redução de 6,5%

Fonte: Vieira et al. Formação 8 (maio 2003): 28-44.

O papel do INCA



INCA

Ao Instituto Nacional de Câncer compete:

I - assistir ao Ministro de Estado na formulação da política nacional de prevenção, diagnóstico e tratamento do câncer;

II - planejar, organizar, executar, dirigir, controlar e supervisionar planos, programas, projetos e atividades, em âmbito nacional, relacionados à prevenção, ao diagnóstico e ao tratamento das neoplasias malignas e afecções correlatas;

III - exercer atividades de **formação, treinamento e aperfeiçoamento de recursos humanos, em todos os níveis, na área de cancerologia;**

IV - coordenar, programar e realizar pesquisas clínicas, epidemiológicas e experimentais em cancerologia; e

V - prestar serviços médico-assistenciais aos portadores de neoplasias malignas e afecções correlatas.

DECRETO Nº 6.860, DE 27 DE MAIO DE 2009

Abordagem



Pressupostos

- **Política Nacional de Atenção Oncológica – PNAO – PT/GM nº 2439 de 05/12/2005**
- **PACTO pela Saúde – PT/GM nº 399 de 22/02/2006**
- **PAC Mais Saúde 2008-2011**
- **Pacto pela Vida 2009**

Política Nacional de Atenção Oncológica

PORTARIA Nº 2.439/GM DE 8 DE DEZEMBRO DE 2005.

Componentes:

- Organização da linha de cuidado que perpassa todos os níveis de atenção;
- Constituir Redes Estaduais ou Regionais de Atenção Oncológica;
- **Qualificar a assistência e promover a educação permanente** dos profissionais de saúde envolvidos com a implantação e a implementação da Política de Atenção Oncológica, em acordo com os princípios da integralidade e da humanização;
- **Fomentar a formação e a especialização de recursos humanos** para a rede de atenção oncológica

Pacto pela Saúde

GM/MS 399 de 22 de fevereiro de 2006

O **Pacto pela Saúde** é um conjunto de reformas institucionais do SUS, explicitado no Pacto pela Vida, Pacto em Defesa do SUS e Pacto de Gestão do SUS e pactuado entre as três esferas de gestão - União, Estados e Municípios.

-

“... a proposição de ações para a **formação e desenvolvimento dos profissionais de saúde** para atender as necessidades do SUS deve ser produto de cooperação técnica, articulação e diálogo entre os gestores das três esferas de governo, as **instituições de ensino, os serviços e controle social.**”

PAC Mais Saúde 2008-2011

Eixo 4 – Força de Trabalho em Saúde
“4.5.1 - Capacitar técnicos nas áreas de: Radiologia, Patologia Clínica e **Citotécnico...**”

Pacto pela Vida 2009

Prioridade B - “Controle do **câncer do colo do útero** e do **câncer de mama**”

Projeto Citotécnico - 2009



Ensino



Projeto Gráfico: Serviço de Edição e Informação Técnico-Científica / CEDC / INCA

Formação do Citotécnico

Anos 70 (até 1983) - Pioneiras Sociais

Anos 80 – O INCA assume a Escola

Formados= 355 citotécnicos (1985-2009) - 27 turmas

15 alunos por turma

Carga horária de 1.920 horas/aula

Ingresso no curso por meio de concurso público

Processo seletivo descentralizado - provas aplicadas nos Estados, pela Coordenações do Programa Viva Mulher

Atualização

Curso de Atualização para Citotécnicos - 2002

Duração: 1 semana (40 horas/aula - teóricas e práticas)

125 alunos / 9 turmas

Surgiu para atender demanda do Programa Viva Mulher

Curso de Atualização em Citologia Ginecológica - 12/08/2009

Duração: 6 horas/aula

Cerca de 200 participantes (17 Estados)

Durante a 1ª Jornada Internacional de Citotecnologia

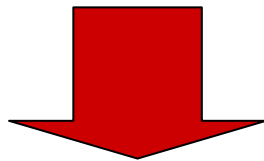
Sintetizando...

Rastreamento do Câncer do Colo do Útero

- **1928 - Papanicolaou e Babes fazem a descrição inicial das alterações citopatológicas**
- **1942 – 1ª referência da utilização da citologia no diagnóstico do câncer no Brasil (tese de docência de Antonio Vespasiano Ramos intitulada “Novo método de diagnóstico precoce do câncer uterino”)**
- **1956 - Fundação do primeiro Serviço de Citopatologia no Brasil, na Santa Casa de Belo Horizonte**

Rastreamento do Câncer do Colo do Útero

- 1928 - Papanicolaou e Babes fazem a descrição inicial das alterações citopatológicas
- 1942 – 1ª referência da utilização da citologia no diagnóstico do câncer no Brasil (tese de docência de Antonio Vespasiano Ramos intitulada “Novo método de diagnóstico precoce do câncer uterino”)
- 1956 - Fundação do primeiro Serviço de Citopatologia no Brasil, na Santa Casa de Belo Horizonte



- **Atualmente a OMS estima que, no Brasil, a cada ano ocorram mais de 8.000 óbitos por câncer do colo do útero (WHO/ICO, 2007)**

De 3 em 3 anos, nas mulheres que já tiveram ou têm atividade sexual, especialmente para mulheres entre 25-60 anos de idade



Rio de Janeiro, outubro de 1988
Ministério da Saúde e Sociedades Científicas

Obrigado

LUIZ CLAUDIO THULER

Coordenação de Educação / INCA

lthuler@inca.gov.br

(21) 3970-7818