

2013

4º trimestre

PRISMA

ECONÔMICO-FINANCEIRO
DA SAÚDE SUPLEMENTAR

 **ANS** Agência Nacional de
Saúde Suplementar



Prisma Econômico-Financeiro da Saúde Suplementar

4º Trimestre de 2013

Elaboração, distribuição e informações:

Agência Nacional de Saúde Suplementar (ANS)
Diretoria de Normas e Habilitação das Operadoras (DIOPE)
Av. Augusto Severo, 84, Glória
CEP: 20021-040, Rio de Janeiro – RJ
Tel.: +5521 2105 0000
Disque ANS: 0800 701 9656
<http://www.ans.gov.br>
ouvidoria@ans.gov.br

Diretoria Colegiada da ANS

Diretoria de Desenvolvimento Setorial - DIDES

Diretoria de Fiscalização - DIFIS

Diretoria de Gestão - DIGES

Diretoria de Normas e Habilitação das Operadoras - DIOPE

Diretoria de Normas e Habilitação dos Produtos - DIPRO

Elaboração:

Equipe Técnica da Gerência de Habilitação, Atuária e Estudos de Mercado - GEHAE
Gerência-Geral de Acompanhamento das Operadoras e Mercado - GGAME
Diretoria de Normas e Habilitação das Operadoras - DIOPE

Especialista

Oswaldo Gomes de Souza Junior

Regina Celli Silva de Oliveira

Coordenador

Marcio Nunes de Paula

Gerente

Washington Oliveira Alves

Projeto gráfico:

Gerência de Comunicação Social - GCOMS/DICOL

Fotografia (capa)

Thinkstock photos

Impresso no Brasil

Sumário

INTRODUÇÃO	6
PANORAMA DO SETOR DE SAÚDE SUPLEMENTAR	7
PANORAMA DO SETOR DE SAÚDE SUPLEMENTAR – MH	9
PANORAMA DO SETOR DE SAÚDE SUPLEMENTAR – OD	10
MERCADO DE SAÚDE SUPLEMENTAR: CONTRAPRESTAÇÕES EFETIVAS	11
MERCADO DE SAÚDE SUPLEMENTAR: EVENTOS INDENIZ. LÍQUIDOS	12
MERCADO DE SAÚDE SUPLEMENTAR: RESULTADO LÍQUIDO	13
GARANTIAS FINANCEIRAS	14
GARANTIAS FINANCEIRAS – PROVISÕES TÉCNICAS	16
ATIVOS GARANTIDORES VINCULADOS	17
INDICADORES ECONÔMICO-FINANCEIROS	19
DADOS TRATADOS	21
LIQUIDEZ CORRENTE – AGREGADOS	23
LIQUIDEZ CORRENTE – NÃO AGREGADOS	24
ENDIVIDAMENTO – AGREGADOS	25
ENDIVIDAMENTO – NÃO AGREGADOS	26
SINISTRALIDADE – AGREGADOS	27
SINISTRALIDADE – NÃO AGREGADOS	28
ÍNDICE COMBINADO – AGREGADOS	29
ÍNDICE COMBINADO – NÃO AGREGADOS	30
PMCR – AGREGADOS	31
PMCR – NÃO AGREGADOS	32
PMPE – AGREGADOS	33
PMPE – NÃO AGREGADOS	34
RETORNO SOBRE O ATIVO – AGREGADOS	35
RETORNO SOBRE O ATIVO – NÃO AGREGADOS	36
RETORNO SOBRE O PL – AGREGADOS	37
RETORNO SOBRE O PL – NÃO AGREGADOS	38
MARGEM DE LUCRO LÍQUIDO – AGREGADOS	39
MARGEM DE LUCRO LÍQUIDO – NÃO AGREGADOS	40
APÊNDICE – AUTOGESTÕES	41
DADOS EXTRAS	42
NOTAS	44

Introdução

O presente trabalho tem como função apresentar, de forma objetiva e prática, informações relevantes do setor de saúde suplementar nos aspectos econômico, financeiro e patrimonial das operadoras de planos privados de assistência à saúde. Pretende-se, desta forma, habilitar o leitor ao exercício da observação crítica dos números, permitindo assim uma análise ágil e eficiente do comportamento do setor em suas variadas segmentações.

Primeiramente, apresentamos um panorama do mercado de saúde suplementar através de informações consolidadas, tais como as contraprestações efetivas, os eventos indenizáveis líquidos e o resultado líquido do trimestre, segmentados por modalidade. Em seguida, apresentamos uma seção sobre Garantias Financeiras, com destaque para a contabilização das provisões técnicas e da constituição dos ativos garantidores. Posteriormente, exibimos os índices econômico-financeiros com abertura nas diversas modalidades de operadoras de planos privados de assistência à saúde de **forma tratada estatisticamente**, ou seja, realizando um tratamento estatístico nos dados enviados pelo DIOPS, onde são excluídas as discrepâncias identificadas (*outliers*).

Subdividiu-se, ainda, em duas formas: **dados agregados**, ou seja, somando-se as informações de todo o conjunto de operadoras que compõem a amostra, levando em conta a relevância de cada operadora nos diversos aspectos. Isso significa, por exemplo, que operadoras com uma receita maior têm mais influência no resultado do indicador agregado em relação às operadoras com menor faturamento; e **dados não agregados**, sob uma outra ótica, para eliminar a relevância supracitada de cada operadora e mostrar, assim, todas as operadoras de forma igualitária no resultado final do indicador, independente de seu peso no mercado. O principal objetivo é evitar que uma grande operadora distorça o resultado da modalidade como um todo.

Panorama do Setor de Saúde Suplementar

Panorama do Setor de Saúde Suplementar

Esse tópico inicial pretende evidenciar os valores absolutos, por trimestre, do mercado de saúde suplementar, com o intuito de demonstrar a ordem de grandeza da receita, despesa assistencial e resultado líquido, segregados por modalidade e segmento, a fim de mostrar a relevância desse setor para o país. É importante observar que o Resultado Líquido do 4º trimestre é influenciado pelos impostos e participações de todo o exercício.

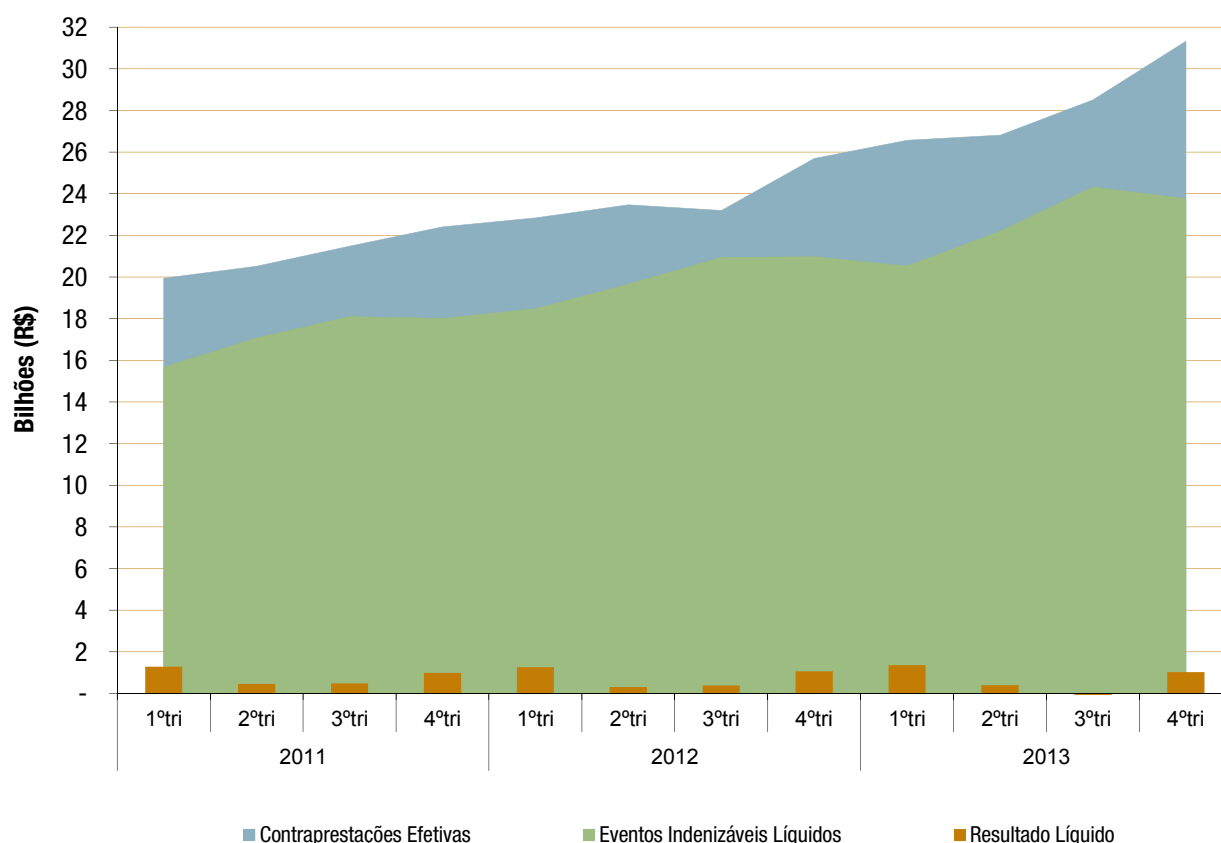
Cabe destacar ainda que, exclusivamente nessa seção, o número de operadoras utilizado não é, necessariamente, o mesmo para cada trimestre analisado, em função do envio do DIOPS por parte das operadoras e de novos registros concedidos e cancelados regularmente por parte da ANS.

A partir de 2011, as operadoras do segmento exclusivamente odontológico de pequeno porte passaram a enviar apenas o 4º trimestre do DIOPS. Desta forma, nesse segmento, pode haver uma queda significativa nos valores brutos entre o 4º e o 1º trimestre e uma evolução acentuada entre o 3º e o 4º trimestre.

Valores em bilhões de reais

Modalidade	1ºtri11	2ºtri11	3ºtri11	4ºtri11	1ºtri12	2ºtri12	3ºtri12	4ºtri12	1ºtri13	2ºtri13	3ºtri13	4ºtri13
Contraprestações Efetivas	19,94	20,51	21,48	22,41	22,84	23,47	23,19	25,69	26,56	26,81	28,51	31,32
Eventos Indenizáveis Líquidos	15,66	17,07	18,09	18,01	18,48	19,66	20,93	20,97	20,54	22,20	24,32	23,76
Resultado Líquido	1,28	0,46	0,47	0,99	1,25	0,30	0,38	1,06	1,35	0,39	(0,16)	1,03

Mercado de Saúde Suplementar



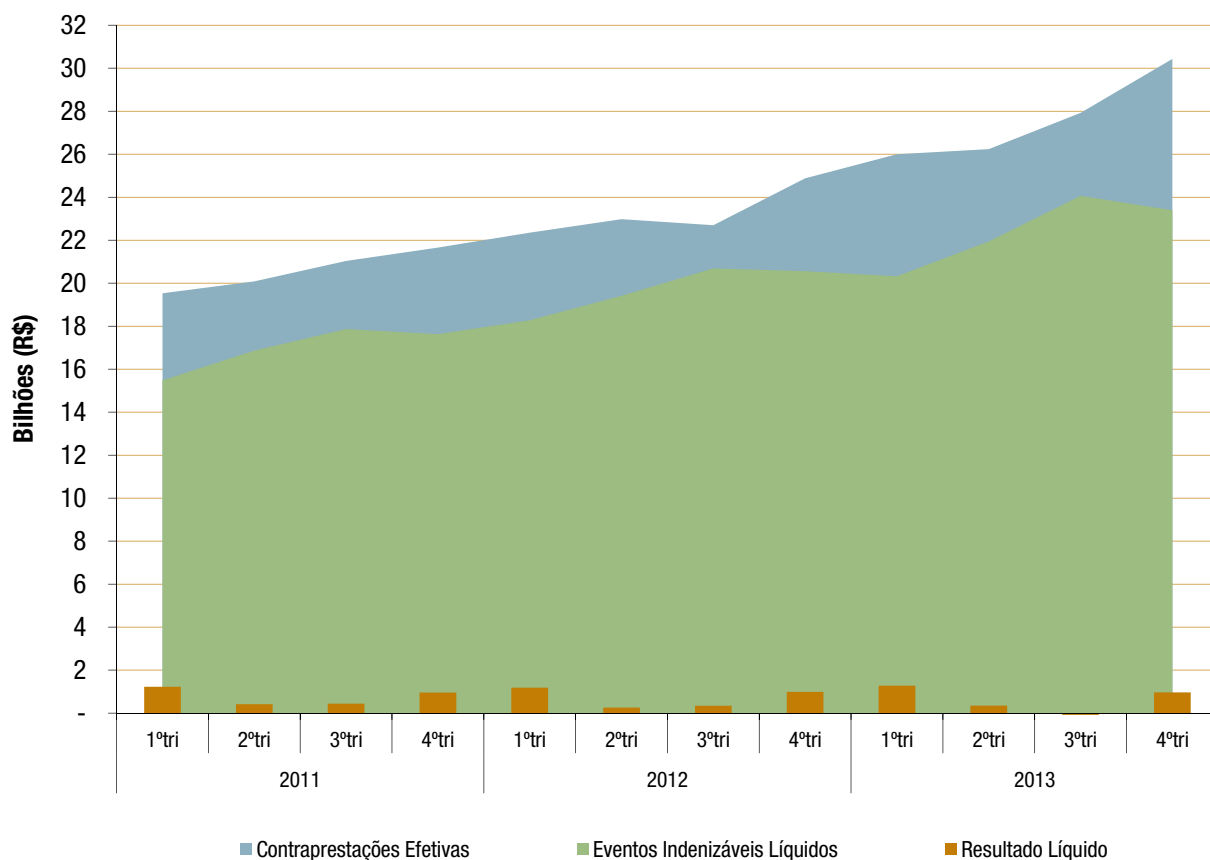
Panorama do Setor de Saúde Suplementar - MH

Segmento Médico-Hospitalar (MH)

Valores em bilhões de reais

Modalidade	1ºtri11	2ºtri11	3ºtri11	4ºtri11	1ºtri12	2ºtri12	3ºtri12	4ºtri12	1ºtri13	2ºtri13	3ºtri13	4ºtri13
Contraprestações Efetivas	19,53	20,09	21,03	21,66	22,35	22,98	22,69	24,88	26,00	26,24	27,92	30,43
Eventos Indenizáveis Líquidos	15,48	16,86	17,87	17,63	18,28	19,41	20,69	20,56	20,32	21,94	24,06	23,39
Resultado Líquido	1,23	0,41	0,44	0,96	1,18	0,26	0,35	0,99	1,28	0,35	(0,21)	0,96

Médico-Hospitalar



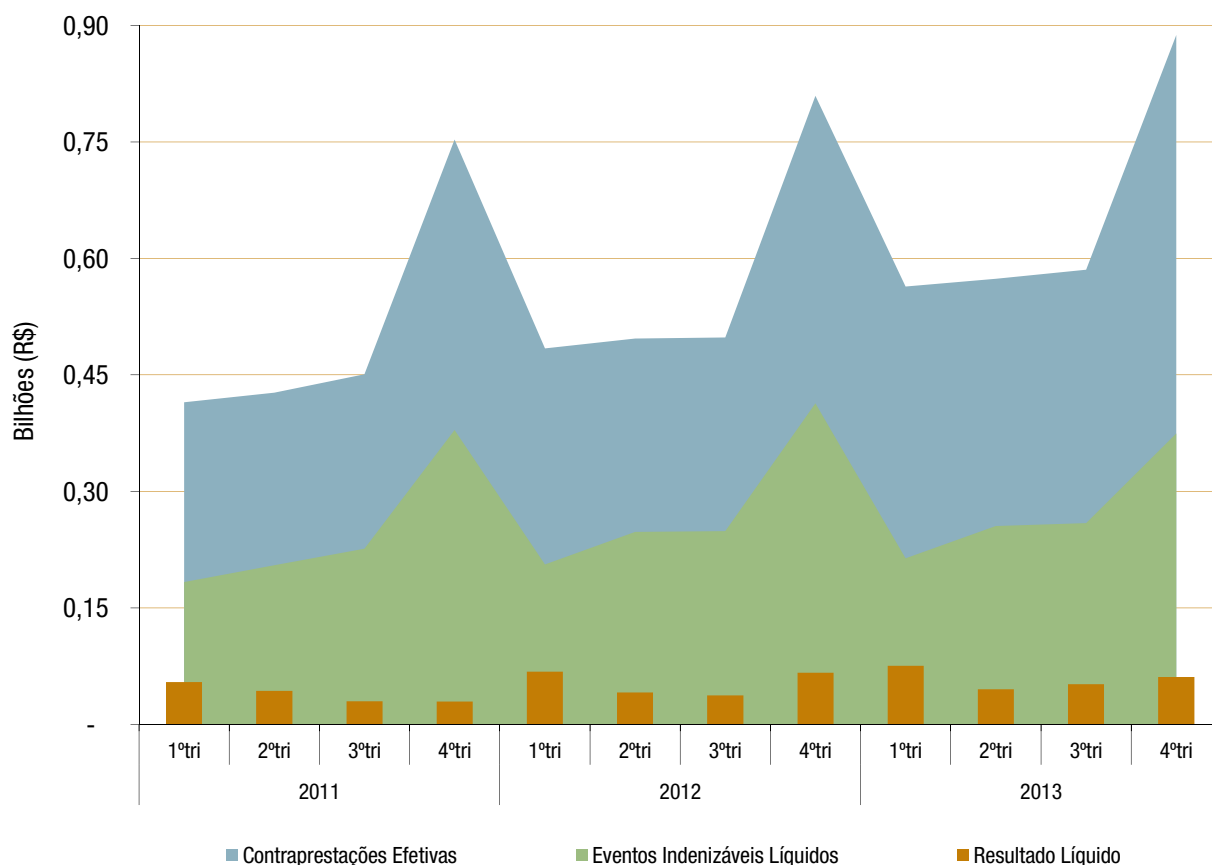
Panorama do Setor de Saúde Suplementar - OD

Segmento Exclusivamente Odontológico (OD)

Valores em bilhões de reais

Modalidade	1ºtri11	2ºtri11	3ºtri11	4ºtri11	1ºtri12	2ºtri12	3ºtri12	4ºtri12	1ºtri13	2ºtri13	3ºtri13	4ºtri13
Contraprestações Efetivas	0,41	0,43	0,45	0,75	0,48	0,50	0,50	0,81	0,56	0,57	0,59	0,89
Eventos Indenizáveis Líquidos	0,18	0,20	0,23	0,38	0,21	0,25	0,25	0,41	0,21	0,26	0,26	0,37
Resultado Líquido	0,05	0,04	0,03	0,03	0,07	0,04	0,04	0,07	0,08	0,05	0,05	0,06

Exclusivamente Odontológico

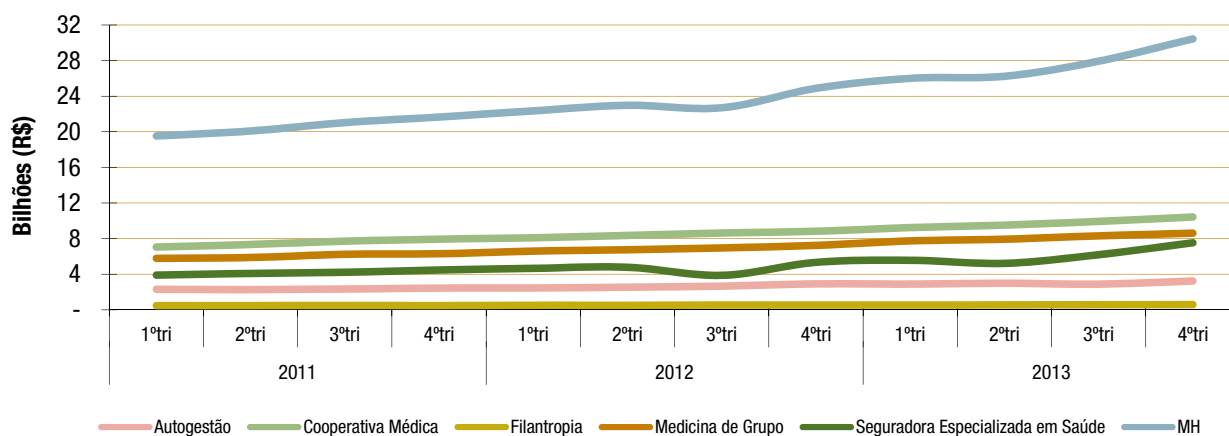


Mercado de Saúde Suplementar: Contraprestações Efetivas

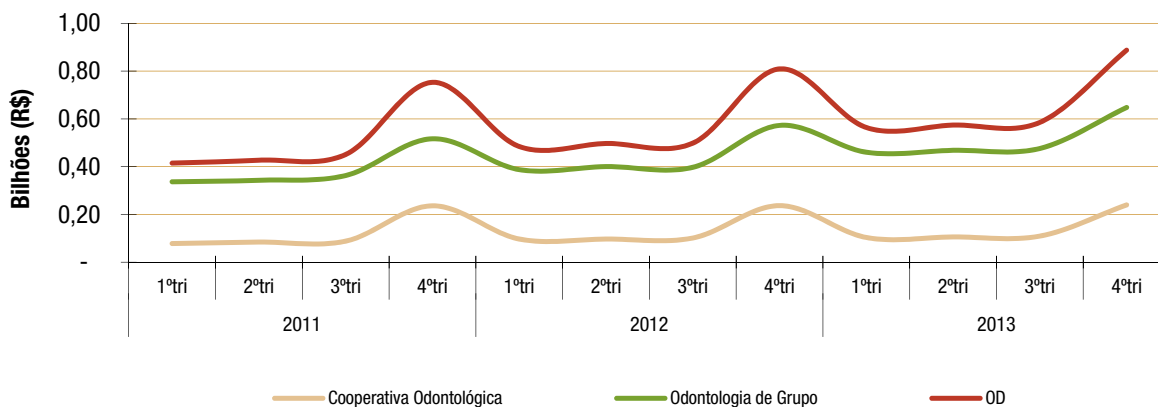
Valores em bilhões de reais

Modalidade	1ºtri11	2ºtri11	3ºtri11	4ºtri11	1ºtri12	2ºtri12	3ºtri12	4ºtri12	1ºtri13	2ºtri13	3ºtri13	4ºtri13
Autogestão	2,31	2,28	2,34	2,45	2,47	2,55	2,67	2,92	2,90	2,99	2,89	3,25
Cooperativa Médica	7,05	7,35	7,72	7,94	8,10	8,36	8,64	8,83	9,24	9,52	9,94	10,43
Filantropia	0,47	0,48	0,50	0,49	0,52	0,52	0,55	0,55	0,55	0,56	0,58	0,60
Medicina de Grupo	5,79	5,88	6,24	6,31	6,60	6,76	6,96	7,24	7,75	7,94	8,32	8,61
Seguradora Especializada em Saúde	3,91	4,10	4,23	4,48	4,66	4,79	3,88	5,34	5,57	5,23	6,20	7,54
MH	19,53	20,09	21,03	21,66	22,35	22,98	22,69	24,88	26,00	26,24	27,92	30,43
Cooperativa Odontológica	0,08	0,08	0,09	0,24	0,10	0,10	0,10	0,24	0,10	0,11	0,11	0,24
Odontologia de Grupo	0,34	0,34	0,36	0,52	0,39	0,40	0,40	0,57	0,46	0,47	0,48	0,65
OD	0,41	0,43	0,45	0,75	0,48	0,50	0,50	0,81	0,56	0,57	0,59	0,89
TOTAL	19,94	20,51	21,48	22,41	22,84	23,47	23,19	25,69	26,56	26,81	28,51	31,32

Médico-Hospitalar



Exclusivamente Odontológico

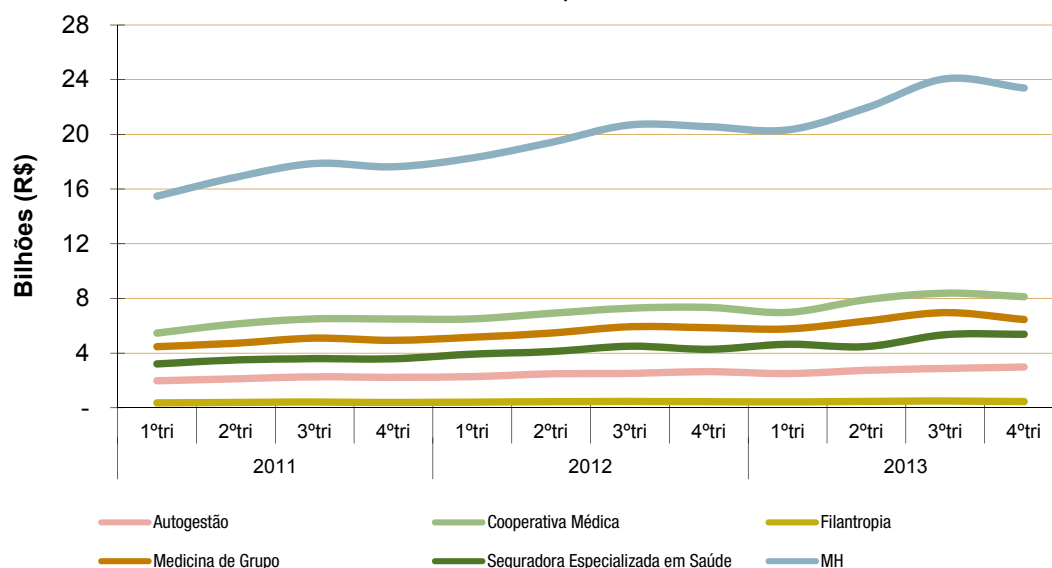


Mercado de Saúde Suplementar: Eventos Indeniz. Líquidos

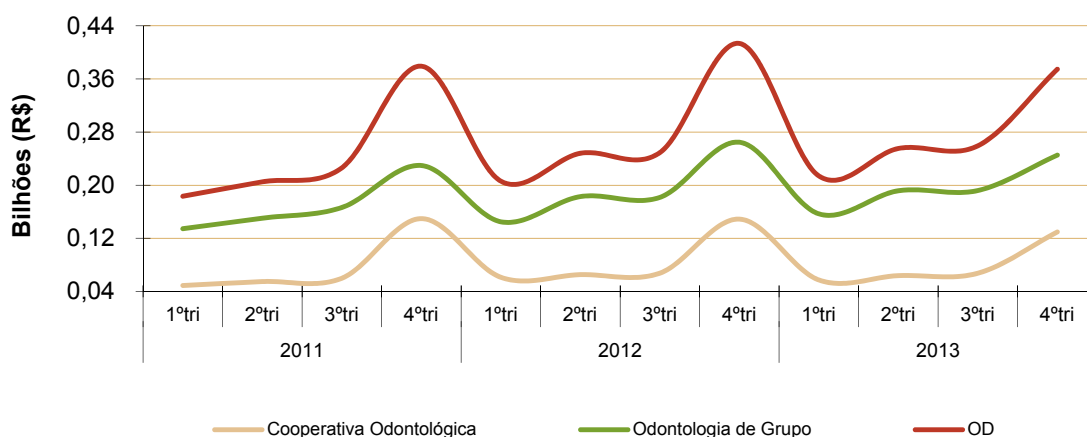
Valores em bilhões de reais

Modalidade	1ºtri11	2ºtri11	3ºtri11	4ºtri11	1ºtri12	2ºtri12	3ºtri12	4ºtri12	1ºtri13	2ºtri13	3ºtri13	4ºtri13
Autogestão	1,98	2,12	2,26	2,23	2,28	2,48	2,51	2,64	2,50	2,74	2,88	2,98
Cooperativa Médica	5,47	6,13	6,50	6,49	6,50	6,91	7,28	7,34	6,98	7,91	8,38	8,12
Filantropia	0,36	0,39	0,42	0,39	0,41	0,44	0,46	0,44	0,43	0,47	0,49	0,46
Medicina de Grupo	4,47	4,72	5,09	4,93	5,16	5,46	5,93	5,86	5,77	6,35	6,96	6,45
Seguradora Especializada em Saúde	3,21	3,50	3,59	3,58	3,92	4,11	4,50	4,28	4,64	4,48	5,35	5,38
MH	15,48	16,86	17,87	17,63	18,28	19,41	20,69	20,56	20,32	21,94	24,06	23,39
Cooperativa Odontológica	0,05	0,05	0,06	0,15	0,06	0,07	0,07	0,15	0,06	0,06	0,07	0,13
Odontologia de Grupo	0,13	0,15	0,17	0,23	0,14	0,18	0,18	0,26	0,16	0,19	0,19	0,25
OD	0,18	0,20	0,23	0,38	0,21	0,25	0,25	0,41	0,21	0,26	0,26	0,37
TOTAL	15,66	17,07	18,09	18,01	18,48	19,66	20,93	20,97	20,54	22,20	24,32	23,76

Médico-Hospitalar



Exclusivamente Odontológico

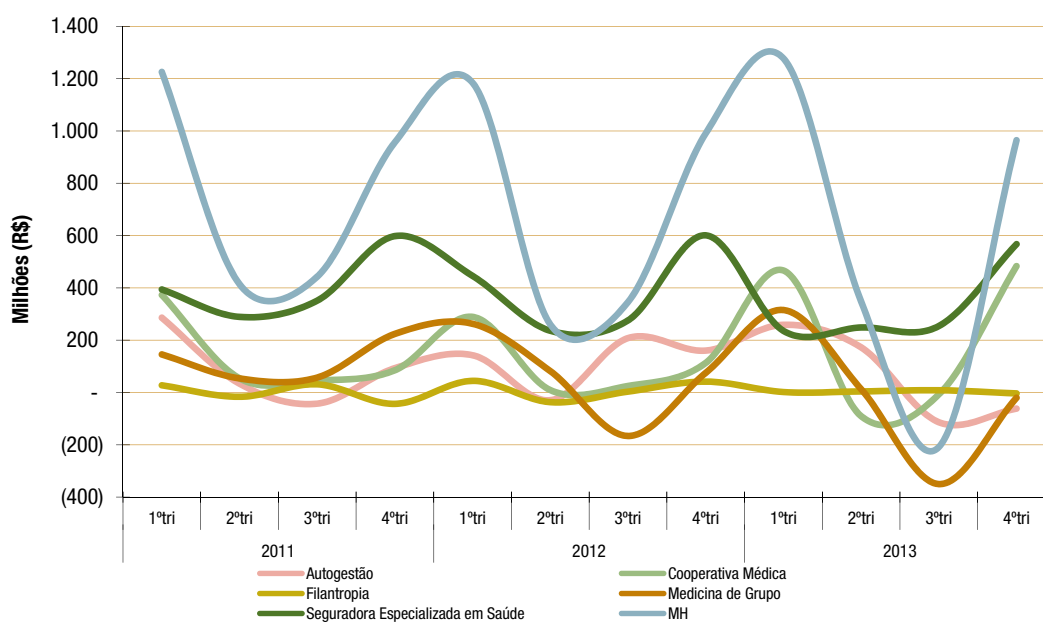


Mercado de Saúde Suplementar: Resultado Líquido

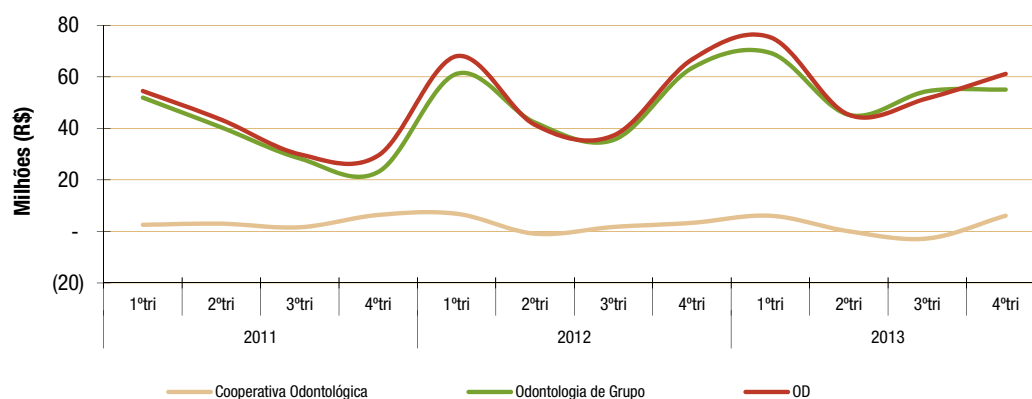
Valores em milhões de reais

Modalidade	1ºtri11	2ºtri11	3ºtri11	4ºtri11	1ºtri12	2ºtri12	3ºtri12	4ºtri12	1ºtri13	2ºtri13	3ºtri13	4ºtri13
Autogestão	285,96	33,61	(42,71)	93,04	142,43	(29,67)	208,02	160,13	258,61	172,46	(113,59)	(61,64)
Cooperativa Médica	372,90	54,11	45,92	85,14	288,90	9,13	24,90	113,17	466,18	(90,44)	(7,48)	483,01
Filantropia	27,45	(16,45)	31,16	(43,45)	44,39	(37,02)	3,29	41,64	1,70	4,15	8,54	(3,72)
Medicina de Grupo	145,46	53,76	57,17	224,06	262,70	81,58	(166,18)	75,07	315,19	12,72	(350,17)	(20,28)
Seguradora Especializada em Saúde	393,84	289,06	351,27	597,93	445,52	235,93	275,74	600,81	235,62	248,77	254,03	567,18
MH	1.225,61	414,09	442,80	956,72	1.183,94	259,96	345,77	990,83	1.277,30	347,65	(208,68)	964,55
Cooperativa Odontológica	2,56	2,98	1,60	6,38	6,85	(0,90)	1,71	3,31	6,07	0,04	(2,77)	6,09
Odontologia de Grupo	51,92	40,38	28,33	23,08	61,17	42,22	35,52	63,42	69,30	45,25	54,42	55,07
OD	54,48	43,36	29,92	29,46	68,03	41,32	37,23	66,73	75,36	45,29	51,66	61,16
TOTAL	1.280,09	457,45	472,72	986,18	1.251,97	301,28	383,00	1.057,55	1.352,66	392,94	(157,02)	1.025,70

Médico-Hospitalar



Exclusivamente Odontológico



Garantias Financeiras

Garantias Financeiras

As garantias financeiras são regras prudenciais compostas, entre outras exigências, da constituição das Provisões Técnicas e da respectiva vinculação de Ativos Garantidores.

As primeiras regras prudenciais foram estabelecidas no ano 2001 com a publicação da RDC nº 77/01 e posteriormente, em 2004, pela RN nº 67/04, exigindo a constituição da Provisão de Risco, PEONA para as Seguradoras Especializadas em Saúde, Capital Mínimo e Margem de Solvência, além da manutenção de ativos diversificados e suficientes para a cobertura das Provisões Técnicas.

Em 2007, ambas as normas foram atualizadas, com destaque para a ampliação da exigência de constituição da PEONA para as demais operadoras, da necessidade de vinculação dos Ativos Garantidores e da criação do Fundo Dedicado ao setor de saúde suplementar, como alternativa de investimento.

A seguir, apresentamos um panorama da evolução do nível de aderência das operadoras às normas de constituição das Provisões Técnicas e de vinculação dos Ativos Garantidores.

A partir de 2011, as operadoras do segmento exclusivamente odontológico de pequeno porte passaram a enviar apenas o 4º trimestre do DIOPS. Para as operadoras de grande porte deste mesmo segmento, passou a ser exigida a constituição de PEONA.

Observações:

Provisões Técnicas:

- 1) Importante destacar que as Seguradoras Especializadas em Saúde, em todo o período observado, já registram 100% de todas as garantias sem escalonamento, assim como as operadoras que optaram também por antecipar a constituição em relação ao permitido pela regulamentação vigente;
- 2) A tabela de Provisões Técnicas – Distribuição apresenta um somatório de valores absolutos das contas que registram as Provisões Técnicas das operadoras que transmitiram o DIOPS referente a cada período;
- 3) Nesta edição, a operadora está suficiente em Provisões Técnicas se possuir 90% do valor exigido na Resolução Normativa.

Ativos Garantidores:

- 1) Os valores considerados para esses indicadores são referentes apenas aos Ativos Garantidores efetivamente vinculados a ANS;
- 2) A tabela de Ativos Garantidores – Distribuição apresenta um somatório de valores absolutos dos valores vinculados das operadoras referente a cada período;
- 3) A última tabela do tópico Ativos Garantidores mostra a razão entre o valor vinculado e o valor exigido de vinculação.

Garantias Financeiras - Provisões Técnicas

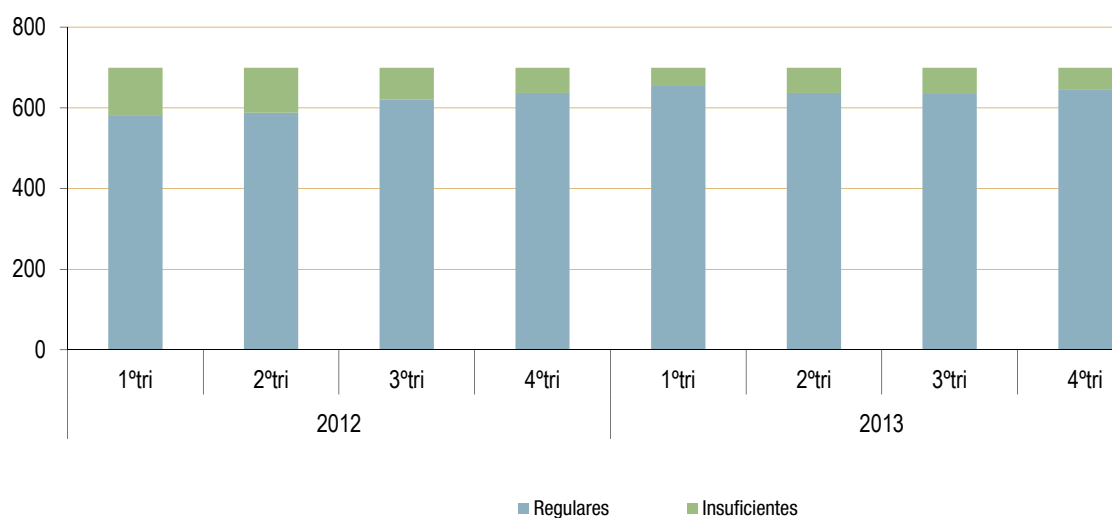
Provisões Técnicas - Distribuição

Tipo	1ºtri12	2ºtri12	3ºtri12	4ºtri12	1ºtri13	2ºtri13	3ºtri13	4ºtri13
PEONA / IBNR	5.158.815.773	5.428.187.439	6.079.127.720	6.225.505.717	6.155.787.578	6.786.384.289	7.190.226.249	7.381.756.702
Prov. de Eventos/Sinistros a Liquidar	7.218.623.869	7.665.158.430	8.025.991.836	8.269.126.716	7.928.444.139	8.998.260.099	9.663.873.005	9.427.464.017
Outras	2.911.697.612	2.952.929.925	4.071.746.152	4.078.732.716	7.396.942.475	7.515.863.892	9.222.426.781	7.376.965.566
TOTAL	15.289.137.254	16.046.275.794	18.176.865.708	18.573.365.149	21.481.174.192	23.300.508.280	26.076.526.035	24.186.186.284

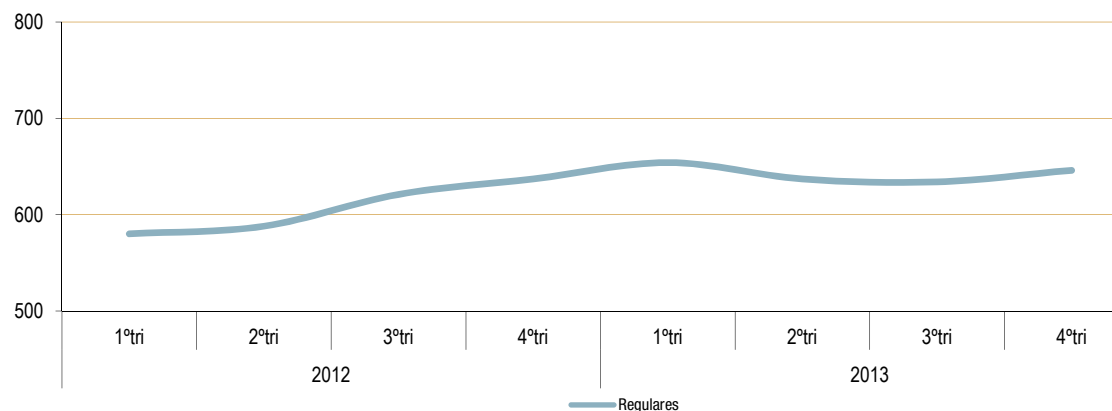
Nº Operadoras Regulares vs. Insuficientes

Situação	1ºtri12	2ºtri12	3ºtri12	4ºtri12	1ºtri13	2ºtri13	3ºtri13	4ºtri13
Regulares	580	588	621	637	654	637	634	646
MH	544	552	581	594	612	595	593	603
OD	36	36	40	43	42	42	41	43
Insuficientes	119	111	78	62	45	62	65	53
MH	108	100	71	58	40	57	59	49
OD	11	11	7	4	5	5	6	4

PROVISÕES TÉCNICAS - Regulares vs. Insuficientes



PROVISÕES TÉCNICAS - Nº OPS Regulares



Ativos Garantidores Vinculados

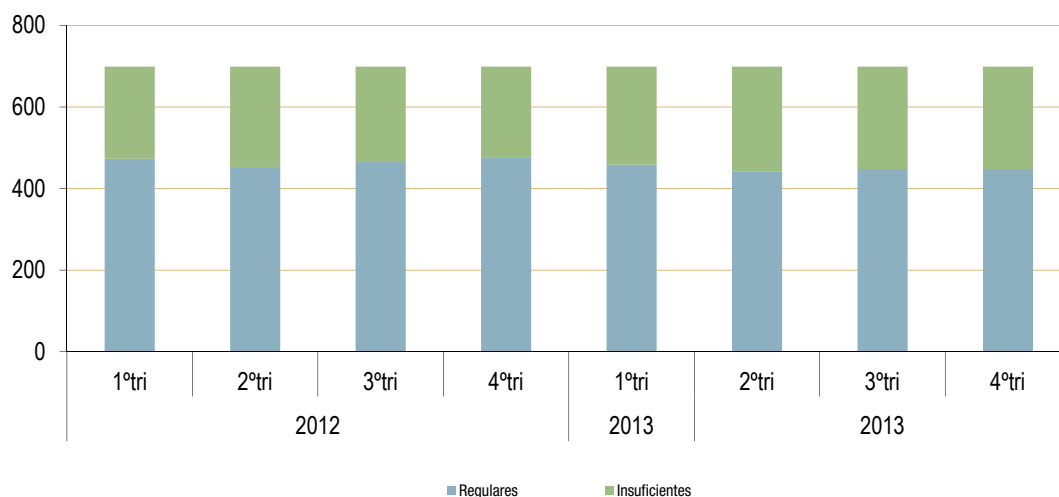
Ativos Garantidores - Distribuição

Tipo	1ºtri12	2ºtri12	3ºtri12	4ºtri12	1ºtri13	2ºtri13	3ºtri13	4ºtri13
Títulos e V. Mobiliários Privados (CETIP)	6.619.533.703	6.805.240.864	2.850.166.177	2.878.209.963	3.067.024.717	3.496.745.743	3.585.687.578	6.441.517.740
Títulos Públicos (SELIC)	2.033.955.514	2.098.664.049	7.290.806.781	8.035.654.591	7.755.139.527	8.070.703.432	7.893.845.723	4.865.084.119
Fundos Dedicados (CONVÊNIOS)	3.486.467.778	3.592.626.856	3.755.837.979	3.952.736.599	4.236.335.203	4.475.662.154	4.657.615.647	4.970.144.040
Imóveis	72.063.099	121.832.394	132.420.348	135.833.818	171.823.944	221.046.798	341.324.559	379.115.893
TOTAL	12.212.020.094	12.618.364.162	14.029.231.285	15.002.434.970	15.230.323.390	16.264.158.126	16.478.473.508	16.655.861.792

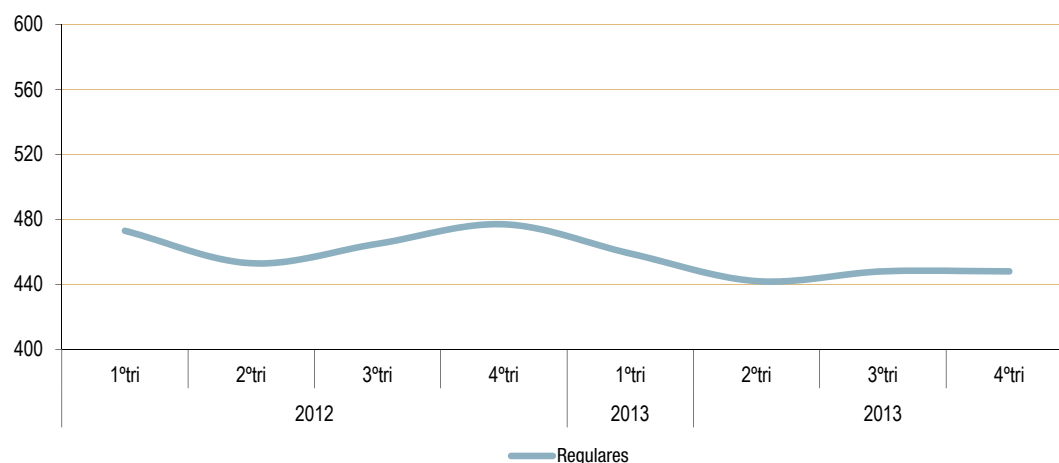
Nº Operadoras Regulares vs. Insuficientes

Situação	1ºtri12	2ºtri12	3ºtri12	4ºtri12	1ºtri13	2ºtri13	3ºtri13	4ºtri13
Regulares	473	453	465	477	459	442	448	448
MH	437	428	436	442	421	405	412	412
OD	36	25	29	35	38	37	36	36
Insuficientes	226	246	234	222	240	257	251	251
MH	215	224	216	210	231	247	240	240
OD	11	22	18	12	9	10	11	11

ATIVOS GARANTIDORES - Regulares vs. Insuficientes



ATIVOS GARANTIDORES - Nº OPS Regulares

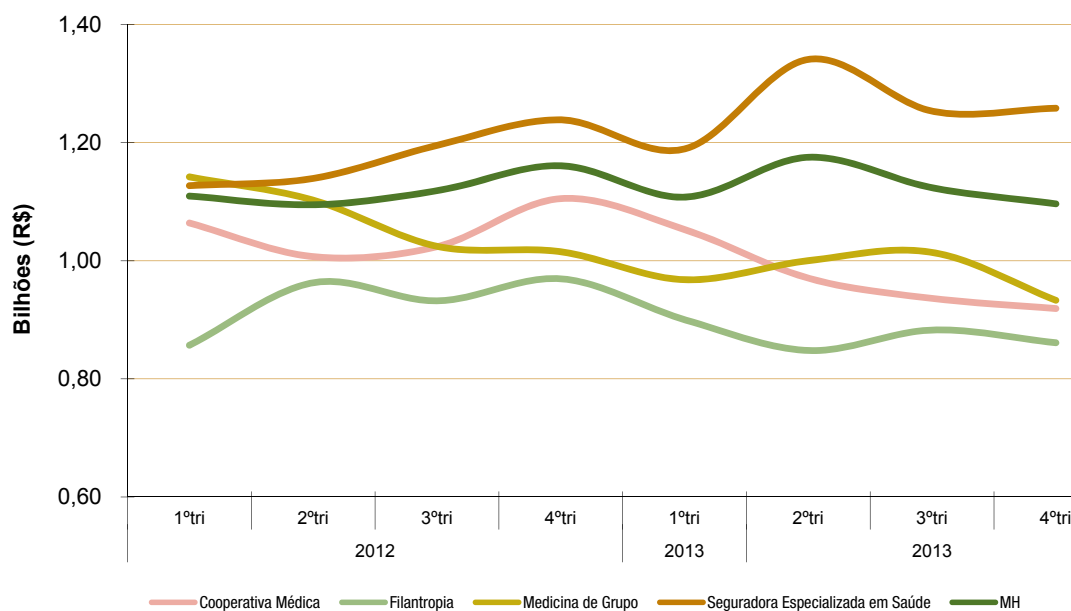


Ativos Garantidores Vinculados

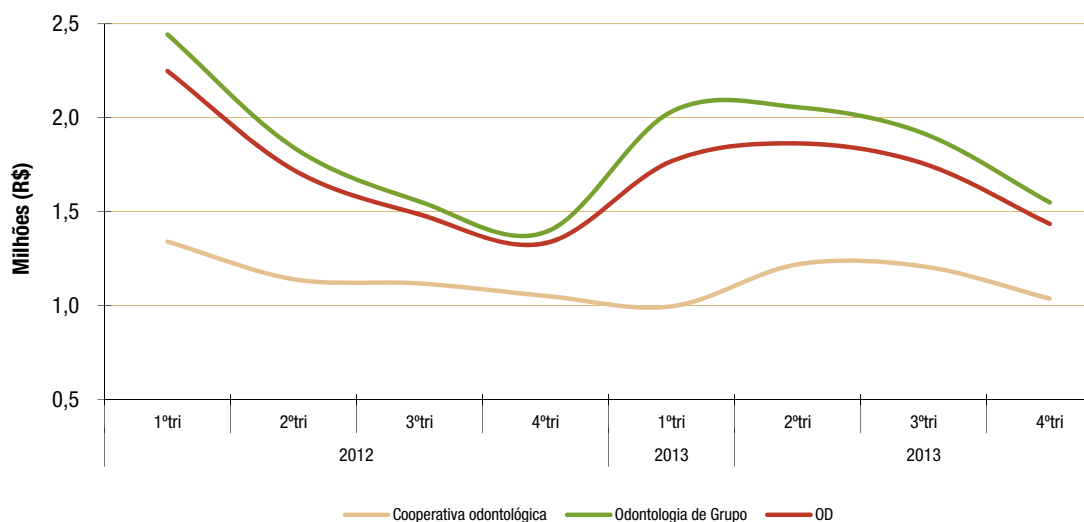
Ativos Garantidores / Necessidade de Ativos (Provisões Técnicas)

Modalidade	1ºtri12	2ºtri12	3ºtri12	4ºtri12	1ºtri13	2ºtri13	3ºtri13	4ºtri13
Cooperativa Médica	1,06	1,01	1,02	1,11	1,05	0,97	0,94	0,92
Filantropia	0,86	0,96	0,93	0,97	0,90	0,85	0,88	0,86
Medicina de Grupo	1,14	1,10	1,02	1,02	0,97	1,00	1,01	0,93
Seguradora Especializada em Saúde	1,13	1,14	1,20	1,24	1,19	1,34	1,25	1,26
MH	1,11	1,09	1,12	1,16	1,11	1,18	1,12	1,10
Cooperativa odontológica	1,34	1,14	1,12	1,05	1,00	1,22	1,21	1,04
Odontologia de Grupo	2,44	1,84	1,55	1,39	2,03	2,06	1,92	1,55
OD	2,25	1,72	1,49	1,33	1,77	1,86	1,76	1,43

Médico-Hospitalar



Exclusivamente Odontológico



Indicadores Econômico-Financeiros do Setor de Saúde Suplementar

Indicadores Econômico - Financeiros do Setor de Saúde Suplementar

Os indicadores econômico-financeiros formam um conjunto de informações extraídas das demonstrações contábeis que estabelece relações quantitativas que, quando comparados com parâmetros estabelecidos, ganham um caráter qualitativo e auxiliam na análise da situação econômico-financeira das operadoras.

A análise estática dos indicadores evidencia a situação na data de referência da informação, enquanto a análise evolutiva nos fornece uma noção da tendência dos indicadores ao longo do período observado. A composição dessas duas análises é fundamental para uma avaliação mais completa que possibilite uma melhor leitura, tanto no âmbito individual quanto nos diversos conjuntos de indicadores.

Neste trabalho apresentamos os principais indicadores econômico-financeiros utilizados pela ANS no monitoramento periódico das operadoras, demonstrando os valores estáticos e apresentando gráficos evolutivos, de forma agregada e não-agregada, com o objetivo de conferir maior qualidade e clareza acerca do comportamento do setor de saúde suplementar durante o período destacado.

Ressalta-se que, a partir dessa seção, a amostra utilizada para a análise englobou 699 operadoras. O critério adotado para seleção dessa amostra foi o envio de todos os DIOPS das operadoras ativas desde o 1º trimestre de 2009. Esse grupo abrange mais de 75% do total de beneficiários de planos privados de assistência à saúde sendo, desta forma, uma amostra estatisticamente representativa do mercado.

A partir de 2011, as operadoras do segmento exclusivamente odontológico de pequeno porte passaram a enviar apenas o 4º trimestre do DIOPS. Para as operadoras de grande porte deste mesmo segmento, passou a ser exigida a constituição de PEONA.

Dados Tratados

Dados Tratados

Nesta seção, os indicadores econômico-financeiros apresentados passaram por um processo de tratamento estatístico. Foi feita uma análise, no sentido de excluir dados considerados discrepantes (outliers), conforme metodologia descrita por Morettin e Bussab (2002). Diferentemente da seção anterior, os resultados das 699 operadoras da amostra foram analisados individualmente por indicador, de forma a permitir a exclusão dos outliers da série de dados. De acordo com a técnica utilizada, a exclusão ocorre quando identificados valores acima de um limite superior ou abaixo do limite inferior estabelecido.

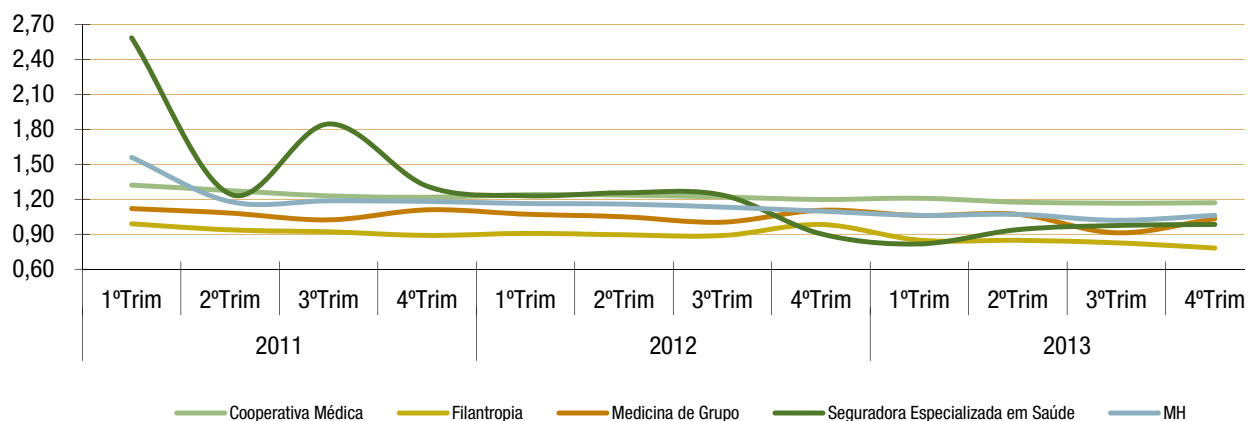
Os dados foram segregados por modalidade (Cooperativa Médica, Filantropia, Medicina de Grupo e Seguradora Especializada em Saúde) e segmento (Médico-Hospitalar e Exclusivamente Odontológico). Há também duas óticas: dados apresentados de forma agregada, somando-se as informações de todo o conjunto de operadoras que compõem a amostra, levando em conta a relevância de cada operadora nos diversos aspectos; e dados apresentados de forma não agregada, fazendo com que todas as operadoras influenciem de forma igualitária o resultado final do indicador, independente de seu peso no mercado.

Os indicadores Retorno sobre o Ativo (ROA), Retorno sobre o Patrimônio Líquido (ROE) e Margem de Lucro Líquido (MLL), nesta seção, são apresentados por trimestre. Por isso, ressaltamos que esses valores não podem ser comparáveis unicamente de forma temporal, porque tais números são influenciados pelos resultados de impostos e participações, cuja incidência principal se dá ao final de cada exercício. Desta forma, foi criada uma nova seção (dados extras) possibilitando uma evolução temporal anual destes indicadores (sem tratamento).

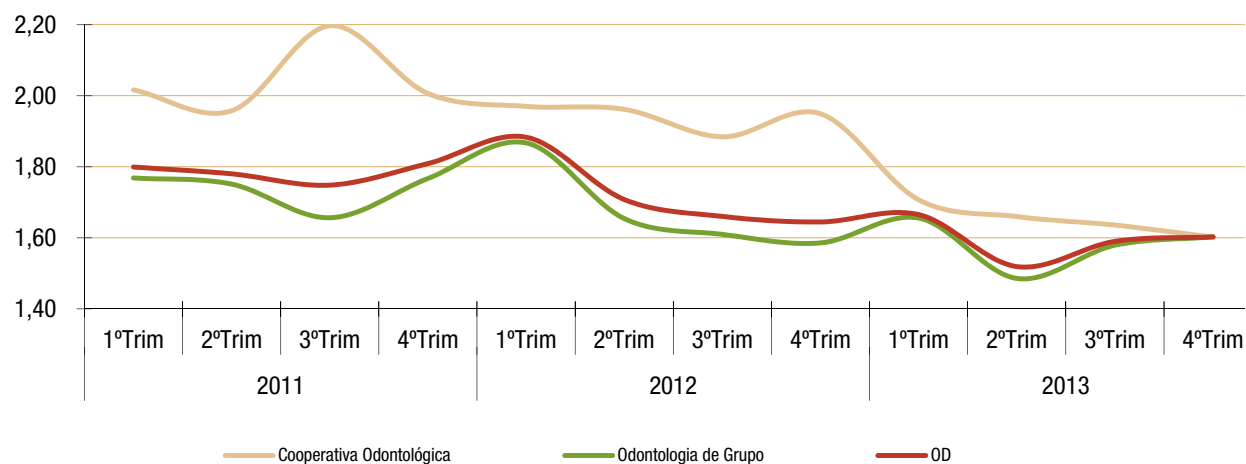
Liquidez Corrente - Dados Tratados - Agregados

Modalidade	1ºtri11	2ºtri11	3ºtri11	4ºtri11	1ºtri12	2ºtri12	3ºtri12	4ºtri12	1ºtri13	2ºtri13	3ºtri13	4ºtri13
Cooperativa Médica	1,32	1,27	1,23	1,22	1,24	1,24	1,22	1,20	1,21	1,17	1,17	1,17
Filantropia	0,99	0,94	0,92	0,89	0,91	0,90	0,89	0,98	0,85	0,85	0,83	0,78
Medicina de Grupo	1,12	1,08	1,02	1,11	1,07	1,05	1,00	1,11	1,06	1,07	0,91	1,03
Seguradora Especializada em Saúde	2,58	1,24	1,85	1,31	1,23	1,26	1,24	0,90	0,82	0,94	0,97	0,98
MH	1,56	1,18	1,19	1,18	1,16	1,16	1,13	1,10	1,06	1,07	1,02	1,06
Cooperativa Odontológica	2,02	1,96	2,20	2,01	1,97	1,96	1,88	1,95	1,71	1,66	1,64	1,60
Odontologia de Grupo	1,77	1,75	1,66	1,77	1,87	1,65	1,61	1,59	1,66	1,49	1,58	1,60
OD	1,80	1,78	1,75	1,81	1,88	1,71	1,66	1,64	1,67	1,52	1,59	1,60

Médico-Hospitalar



Exclusivamente Odontológico



Liquidez Corrente - Dados Tratados - Não Agregados

Mediana

Modalidade	1ºtri11	2ºtri11	3ºtri11	4ºtri11	1ºtri12	2ºtri12	3ºtri12	4ºtri12	1ºtri13	2ºtri13	3ºtri13	4ºtri13
Cooperativa Médica	1,52	1,46	1,41	1,38	1,40	1,39	1,36	1,34	1,33	1,31	1,28	1,28
Filantropia	0,91	0,88	0,87	0,84	0,89	0,86	0,86	0,85	0,91	0,86	0,88	0,79
Medicina de Grupo	1,11	1,12	1,09	1,10	1,16	1,15	1,12	1,12	1,11	1,13	1,08	1,09
Seguradora Especializada em Saúde	1,64	1,54	1,70	1,83	1,62	1,76	1,75	1,58	1,47	1,46	1,30	1,36
MH	1,28	1,24	1,22	1,21	1,24	1,23	1,23	1,23	1,18	1,18	1,17	1,15
Cooperativa Odontológica	2,27	2,24	2,33	2,18	1,91	2,03	2,05	2,12	1,83	1,85	1,70	1,75
Odontologia de Grupo	1,93	1,58	1,41	1,46	1,38	1,37	1,36	1,27	1,24	1,33	1,32	1,25
OD	2,00	1,88	1,76	1,77	1,75	1,66	1,61	1,65	1,55	1,48	1,45	1,61

Média

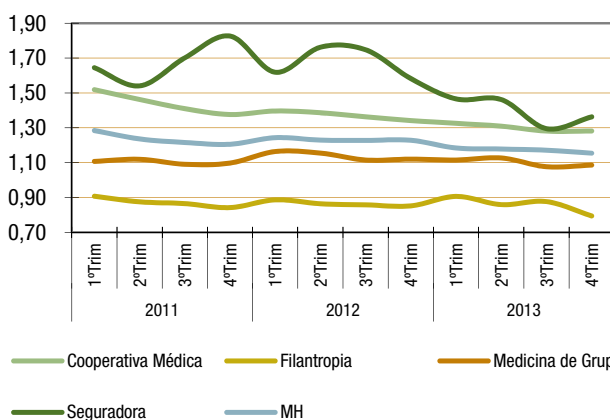
Modalidade	1ºtri11	2ºtri11	3ºtri11	4ºtri11	1ºtri12	2ºtri12	3ºtri12	4ºtri12	1ºtri13	2ºtri13	3ºtri13	4ºtri13
Cooperativa Médica	1,62	1,56	1,51	1,51	1,54	1,48	1,47	1,47	1,40	1,37	1,35	1,37
Filantropia	1,03	0,98	1,00	0,96	0,99	1,04	1,05	0,97	0,91	0,92	0,92	0,86
Medicina de Grupo	1,17	1,20	1,19	1,18	1,24	1,22	1,19	1,23	1,17	1,18	1,17	1,17
Seguradora Especializada em Saúde	1,90	1,62	1,87	1,84	1,73	1,76	1,64	1,61	1,43	1,40	1,36	1,37
MH	1,39	1,36	1,34	1,33	1,37	1,34	1,32	1,32	1,26	1,25	1,23	1,24
Cooperativa Odontológica	2,31	2,18	2,25	2,24	2,11	2,12	2,06	2,01	1,89	1,81	1,74	1,73
Odontologia de Grupo	1,83	1,55	1,54	1,62	1,58	1,49	1,46	1,37	1,43	1,46	1,56	1,54
OD	2,04	1,82	1,86	1,88	1,80	1,77	1,72	1,66	1,62	1,61	1,64	1,62

Coefficiente de Variabilidade

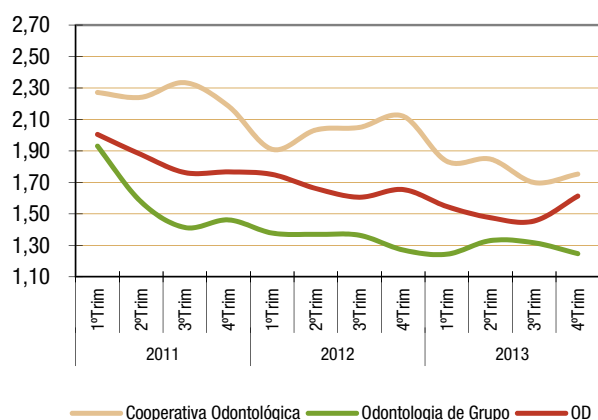
Modalidade	1ºtri11	2ºtri11	3ºtri11	4ºtri11	1ºtri12	2ºtri12	3ºtri12	4ºtri12	1ºtri13	2ºtri13	3ºtri13	4ºtri13
Cooperativa Médica	0,44	0,43	0,44	0,43	0,41	0,41	0,41	0,40	0,35	0,35	0,34	0,35
Filantropia	0,50	0,52	0,55	0,54	0,55	0,61	0,58	0,51	0,46	0,42	0,42	0,43
Medicina de Grupo	0,47	0,47	0,46	0,46	0,49	0,49	0,47	0,49	0,43	0,46	0,47	0,49
Seguradora Especializada em Saúde	0,48	0,41	0,35	0,44	0,46	0,47	0,50	0,37	0,39	0,34	0,37	0,37
MH	0,50	0,48	0,48	0,47	0,47	0,47	0,46	0,46	0,41	0,41	0,41	0,43
Cooperativa Odontológica	0,28	0,25	0,36	0,35	0,29	0,34	0,34	0,23	0,25	0,24	0,21	0,24
Odontologia de Grupo	0,34	0,46	0,51	0,46	0,48	0,50	0,44	0,38	0,46	0,46	0,57	0,52
OD	0,32	0,39	0,46	0,43	0,41	0,45	0,42	0,35	0,38	0,38	0,43	0,41

GRÁFICOS DA MEDIANA

Médico-Hospitalar



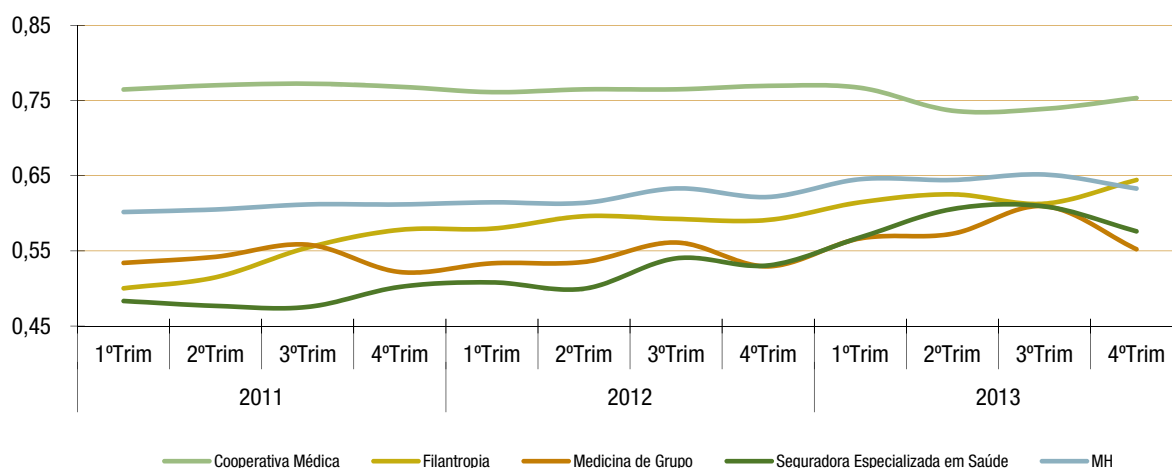
Exclusivamente Odontológico



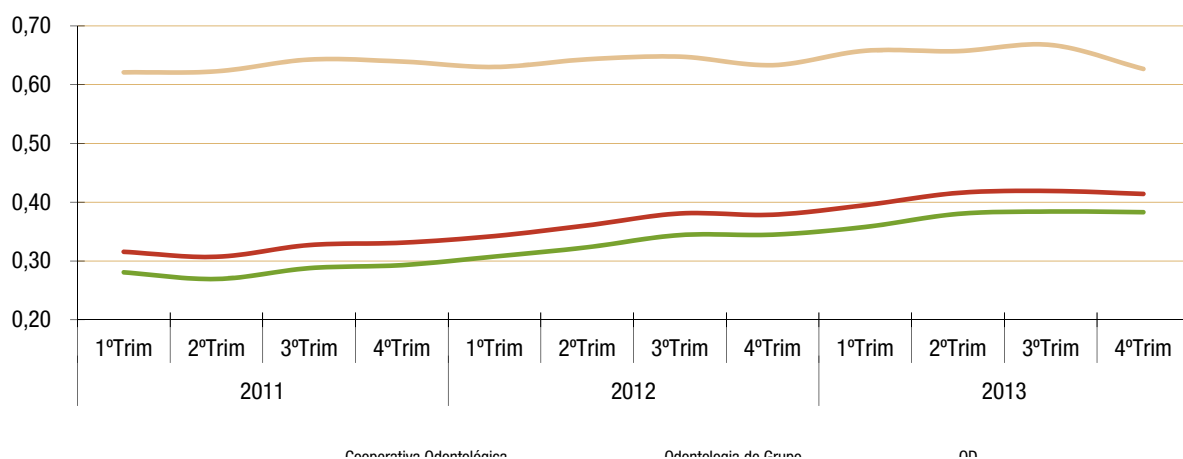
Endividamento - Dados Tratados - Agregados

Modalidade	1ºtri11	2ºtri11	3ºtri11	4ºtri11	1ºtri12	2ºtri12	3ºtri12	4ºtri12	1ºtri13	2ºtri13	3ºtri13	4ºtri13
Cooperativa Médica	0,76	0,77	0,77	0,77	0,76	0,77	0,76	0,77	0,77	0,74	0,74	0,75
Filantropia	0,50	0,51	0,55	0,58	0,58	0,60	0,59	0,59	0,61	0,63	0,61	0,64
Medicina de Grupo	0,53	0,54	0,56	0,52	0,53	0,54	0,56	0,53	0,57	0,57	0,61	0,55
Seguradora Especializada em Saúde	0,48	0,48	0,48	0,50	0,51	0,50	0,54	0,53	0,57	0,61	0,61	0,58
MH	0,60	0,61	0,61	0,61	0,61	0,61	0,63	0,62	0,65	0,64	0,65	0,63
Cooperativa Odontológica	0,62	0,62	0,64	0,64	0,63	0,64	0,65	0,63	0,66	0,66	0,67	0,63
Odontologia de Grupo	0,28	0,27	0,29	0,29	0,31	0,32	0,34	0,34	0,36	0,38	0,38	0,38
OD	0,32	0,31	0,33	0,33	0,34	0,36	0,38	0,38	0,40	0,42	0,42	0,41

Médico-Hospitalar



Exclusivamente Odontológico



Endividamento - Dados Tratados - Não Agregados

Mediana

Modalidade	1ºtri11	2ºtri11	3ºtri11	4ºtri11	1ºtri12	2ºtri12	3ºtri12	4ºtri12	1ºtri13	2ºtri13	3ºtri13	4ºtri13
Cooperativa Médica	0,70	0,69	0,70	0,70	0,69	0,70	0,70	0,70	0,70	0,71	0,71	0,71
Filantropia	0,46	0,50	0,51	0,56	0,54	0,56	0,61	0,58	0,60	0,62	0,63	0,64
Medicina de Grupo	0,62	0,64	0,64	0,65	0,64	0,66	0,67	0,66	0,68	0,66	0,68	0,65
Seguradora Especializada em Saúde	0,46	0,48	0,50	0,47	0,48	0,44	0,43	0,43	0,49	0,51	0,53	0,50
MH	0,66	0,66	0,67	0,68	0,67	0,67	0,68	0,67	0,69	0,69	0,69	0,69
Cooperativa Odontológica	0,61	0,62	0,64	0,63	0,61	0,63	0,66	0,65	0,68	0,67	0,66	0,65
Odontologia de Grupo	0,47	0,52	0,57	0,60	0,59	0,60	0,63	0,61	0,61	0,65	0,65	0,62
OD	0,56	0,59	0,62	0,62	0,61	0,61	0,63	0,63	0,64	0,66	0,66	0,63

Média

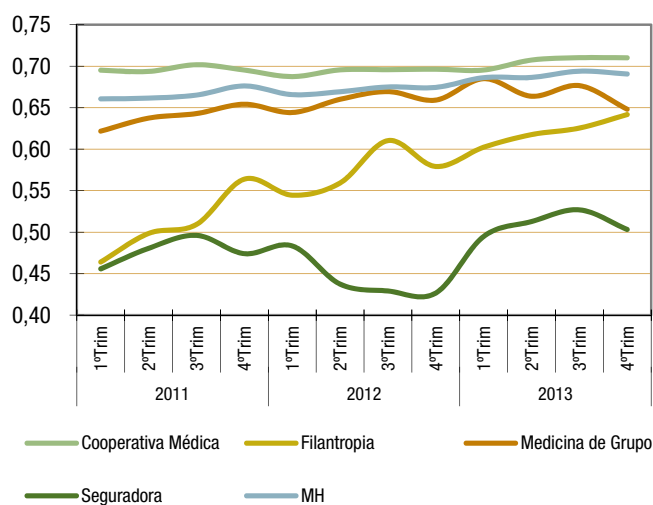
Modalidade	1ºtri11	2ºtri11	3ºtri11	4ºtri11	1ºtri12	2ºtri12	3ºtri12	4ºtri12	1ºtri13	2ºtri13	3ºtri13	4ºtri13
Cooperativa Médica	0,68	0,68	0,69	0,69	0,68	0,68	0,68	0,68	0,69	0,70	0,70	0,70
Filantropia	0,54	0,56	0,58	0,62	0,63	0,65	0,65	0,64	0,67	0,68	0,69	0,71
Medicina de Grupo	0,62	0,62	0,64	0,63	0,61	0,63	0,64	0,62	0,65	0,65	0,65	0,63
Seguradora Especializada em Saúde	0,49	0,46	0,48	0,46	0,47	0,46	0,47	0,46	0,50	0,52	0,53	0,53
MH	0,64	0,64	0,66	0,65	0,64	0,65	0,66	0,65	0,67	0,68	0,67	0,67
Cooperativa Odontológica	0,60	0,60	0,64	0,63	0,63	0,65	0,65	0,63	0,66	0,66	0,66	0,62
Odontologia de Grupo	0,52	0,54	0,57	0,64	0,58	0,59	0,61	0,59	0,60	0,60	0,61	0,62
OD	0,55	0,57	0,60	0,63	0,61	0,62	0,62	0,61	0,62	0,63	0,63	0,62

Coefficiente de Variabilidade

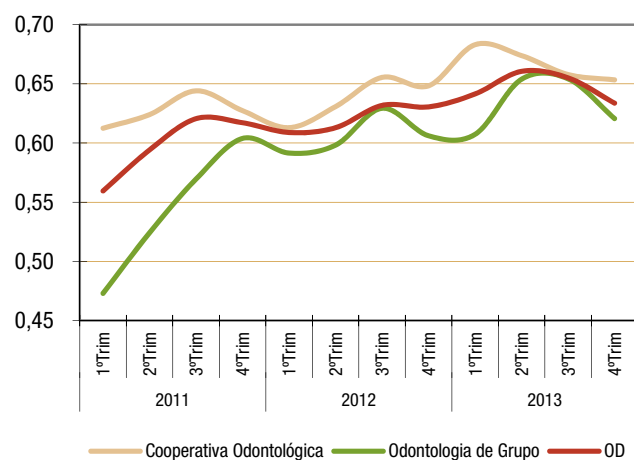
Modalidade	1ºtri11	2ºtri11	3ºtri11	4ºtri11	1ºtri12	2ºtri12	3ºtri12	4ºtri12	1ºtri13	2ºtri13	3ºtri13	4ºtri13
Cooperativa Médica	0,25	0,26	0,26	0,25	0,25	0,25	0,24	0,24	0,22	0,21	0,22	0,20
Filantropia	0,51	0,52	0,50	0,53	0,54	0,54	0,52	0,53	0,54	0,52	0,50	0,52
Medicina de Grupo	0,49	0,48	0,48	0,47	0,45	0,48	0,47	0,45	0,44	0,43	0,43	0,43
Seguradora Especializada em Saúde	0,30	0,23	0,27	0,26	0,23	0,24	0,26	0,28	0,31	0,28	0,30	0,29
MH	0,39	0,39	0,39	0,38	0,37	0,39	0,38	0,37	0,36	0,35	0,35	0,35
Cooperativa Odontológica	0,20	0,18	0,14	0,13	0,14	0,14	0,16	0,16	0,14	0,14	0,12	0,23
Odontologia de Grupo	0,33	0,32	0,32	0,44	0,34	0,33	0,32	0,40	0,41	0,40	0,42	0,46
OD	0,28	0,27	0,25	0,34	0,26	0,26	0,26	0,31	0,31	0,31	0,32	0,37

GRÁFICOS DA MEDIANA

Médico-Hospitalar



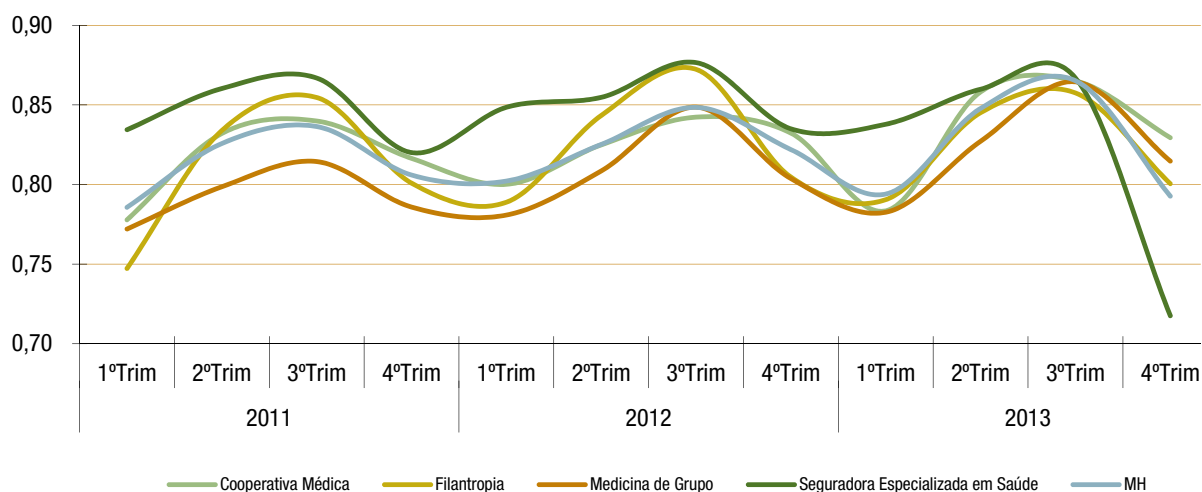
Exclusivamente Odontológico



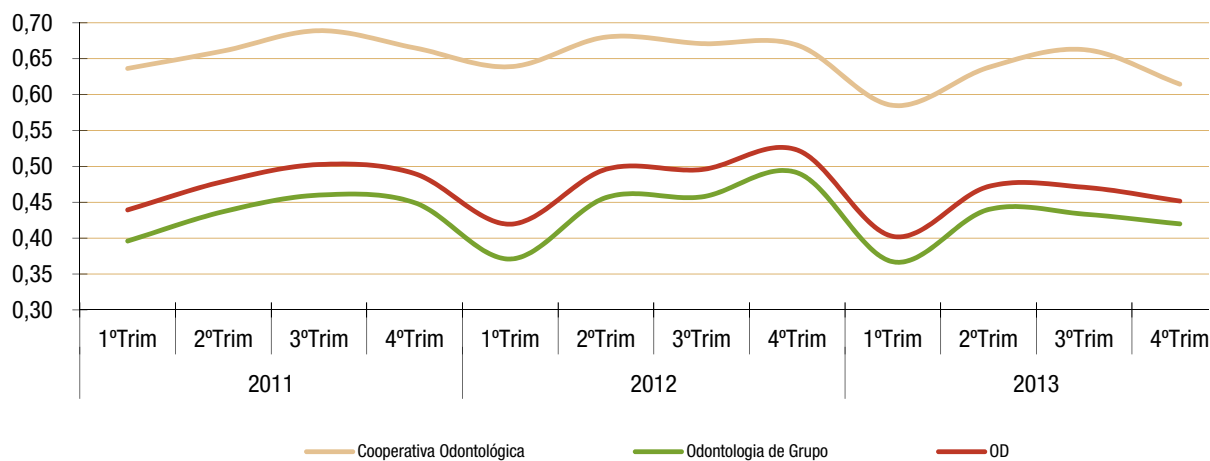
Sinistralidade - Dados Tratados - Agregados

Modalidade	1ºtri11	2ºtri11	3ºtri11	4ºtri11	1ºtri12	2ºtri12	3ºtri12	4ºtri12	1ºtri13	2ºtri13	3ºtri13	4ºtri13
Cooperativa Médica	0,78	0,83	0,84	0,82	0,80	0,82	0,84	0,83	0,78	0,86	0,87	0,83
Filantropia	0,75	0,83	0,85	0,80	0,79	0,84	0,87	0,80	0,79	0,85	0,86	0,80
Medicina de Grupo	0,77	0,80	0,81	0,79	0,78	0,81	0,85	0,80	0,78	0,83	0,86	0,81
Seguradora Especializada em Saúde	0,83	0,86	0,87	0,82	0,85	0,85	0,88	0,83	0,84	0,86	0,87	0,72
MH	0,79	0,83	0,84	0,81	0,80	0,83	0,85	0,82	0,79	0,85	0,87	0,79
Cooperativa Odontológica	0,64	0,66	0,69	0,67	0,64	0,68	0,67	0,67	0,58	0,64	0,66	0,61
Odontologia de Grupo	0,40	0,44	0,46	0,45	0,37	0,46	0,46	0,49	0,37	0,44	0,43	0,42
OD	0,44	0,48	0,50	0,49	0,42	0,50	0,50	0,52	0,40	0,47	0,47	0,45

Médico-Hospitalar



Exclusivamente Odontológico



Sinistralidade - Dados Tratados - Não Agregados

Mediana

Modalidade	1ºtri11	2ºtri11	3ºtri11	4ºtri11	1ºtri12	2ºtri12	3ºtri12	4ºtri12	1ºtri13	2ºtri13	3ºtri13	4ºtri13
Cooperativa Médica	0,76	0,81	0,82	0,78	0,77	0,81	0,82	0,79	0,76	0,84	0,85	0,81
Filantropia	0,72	0,80	0,82	0,77	0,76	0,81	0,83	0,71	0,77	0,82	0,81	0,77
Medicina de Grupo	0,74	0,76	0,77	0,75	0,74	0,77	0,78	0,76	0,74	0,79	0,78	0,77
Seguradora Especializada em Saúde	0,77	0,86	0,86	0,83	0,86	0,84	0,89	0,84	0,81	0,86	0,87	0,82
MH	0,75	0,80	0,80	0,77	0,76	0,80	0,81	0,78	0,76	0,82	0,82	0,79
Cooperativa Odontológica	0,63	0,64	0,63	0,63	0,61	0,65	0,64	0,62	0,56	0,60	0,64	0,62
Odontologia de Grupo	0,36	0,43	0,43	0,41	0,36	0,43	0,45	0,45	0,38	0,43	0,43	0,42
OD	0,48	0,56	0,57	0,52	0,52	0,51	0,49	0,51	0,48	0,50	0,50	0,48

Média

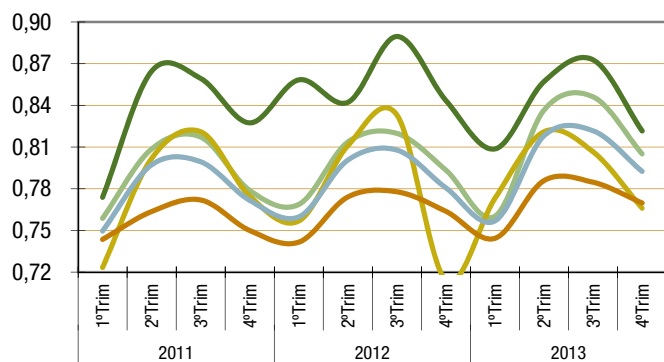
Modalidade	1ºtri11	2ºtri11	3ºtri11	4ºtri11	1ºtri12	2ºtri12	3ºtri12	4ºtri12	1ºtri13	2ºtri13	3ºtri13	4ºtri13
Cooperativa Médica	0,75	0,81	0,81	0,78	0,76	0,80	0,82	0,79	0,76	0,83	0,84	0,81
Filantropia	0,71	0,77	0,80	0,77	0,73	0,79	0,81	0,73	0,75	0,82	0,79	0,75
Medicina de Grupo	0,72	0,75	0,77	0,74	0,73	0,76	0,77	0,74	0,73	0,77	0,78	0,76
Seguradora Especializada em Saúde	0,85	0,87	0,87	0,80	0,86	0,84	0,89	0,84	0,84	0,90	0,91	0,81
MH	0,74	0,78	0,79	0,76	0,75	0,79	0,80	0,77	0,75	0,81	0,81	0,78
Cooperativa Odontológica	0,62	0,65	0,67	0,63	0,63	0,67	0,65	0,63	0,58	0,63	0,66	0,61
Odontologia de Grupo	0,37	0,46	0,46	0,41	0,40	0,43	0,44	0,45	0,39	0,43	0,43	0,42
OD	0,49	0,54	0,55	0,51	0,50	0,54	0,53	0,54	0,47	0,51	0,53	0,50

Coefficiente de Variabilidade

Modalidade	1ºtri11	2ºtri11	3ºtri11	4ºtri11	1ºtri12	2ºtri12	3ºtri12	4ºtri12	1ºtri13	2ºtri13	3ºtri13	4ºtri13
Cooperativa Médica	0,14	0,14	0,14	0,15	0,15	0,14	0,12	0,13	0,13	0,12	0,13	0,13
Filantropia	0,22	0,18	0,17	0,20	0,23	0,24	0,23	0,25	0,19	0,22	0,28	0,28
Medicina de Grupo	0,21	0,19	0,19	0,20	0,18	0,19	0,20	0,21	0,21	0,18	0,20	0,20
Seguradora Especializada em Saúde	0,24	0,10	0,06	0,10	0,11	0,08	0,10	0,05	0,14	0,12	0,12	0,11
MH	0,18	0,17	0,16	0,18	0,17	0,17	0,17	0,18	0,17	0,16	0,18	0,18
Cooperativa Odontológica	0,18	0,14	0,15	0,18	0,18	0,18	0,15	0,22	0,19	0,17	0,18	0,28
Odontologia de Grupo	0,23	0,23	0,24	0,26	0,28	0,21	0,21	0,24	0,26	0,23	0,23	0,26
OD	0,33	0,26	0,27	0,30	0,32	0,30	0,27	0,29	0,30	0,28	0,30	0,33

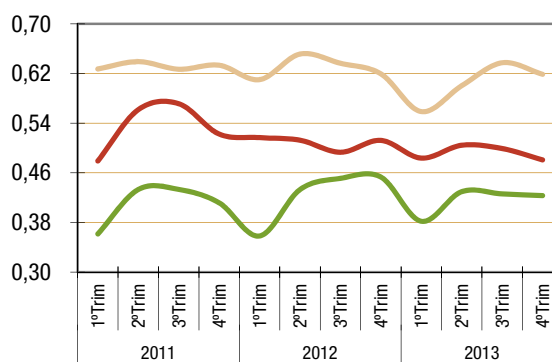
GRÁFICOS DA MEDIANA

Médico-Hospitalar



Cooperativa Médica Filantropia Medicina de Grupo
Seguradora MH

Exclusivamente Odontológico

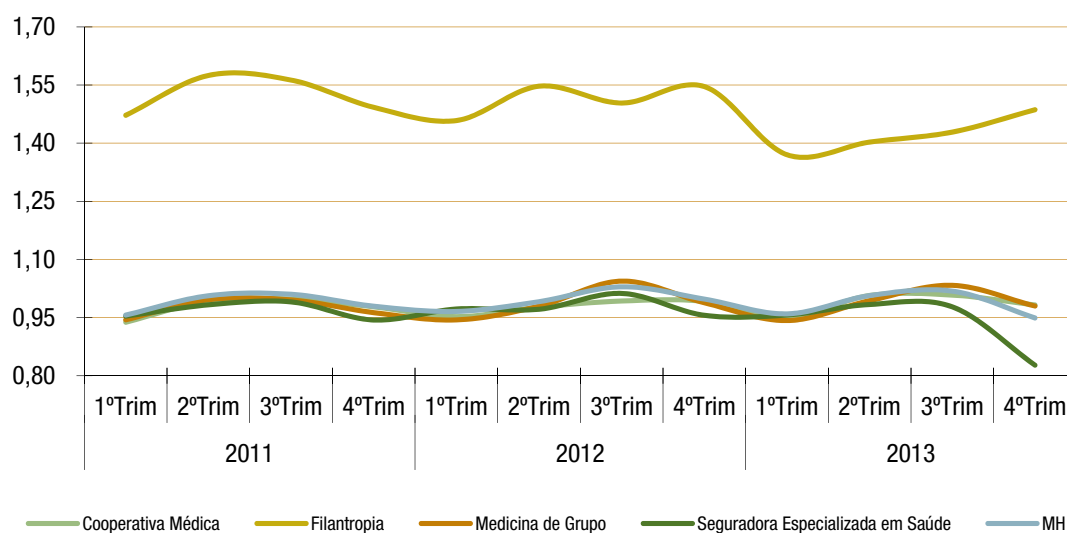


Cooperativa Odontológica Odontologia de Grupo
OD

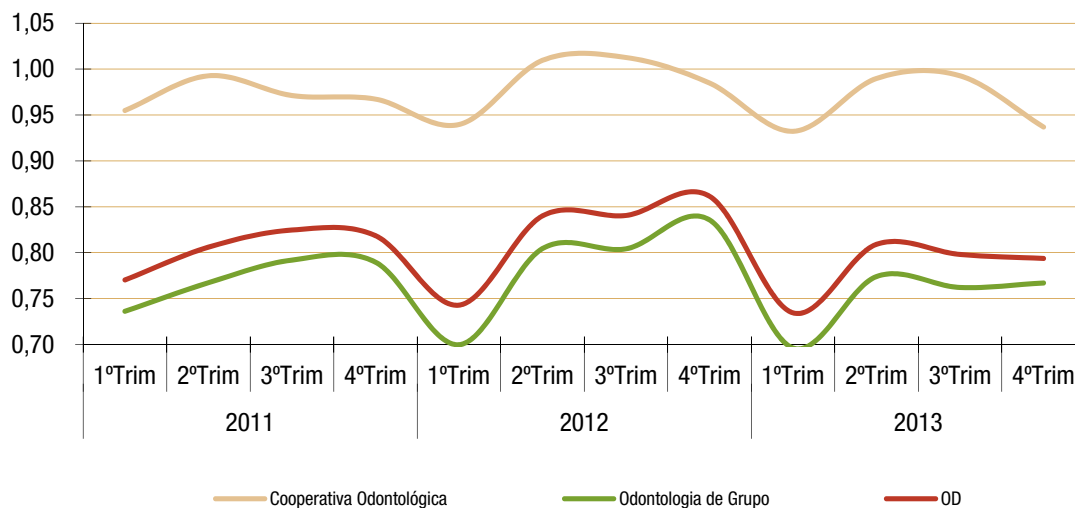
Índice Combinado - Dados Tratados - Agregados

Modalidade	1ºtri11	2ºtri11	3ºtri11	4ºtri11	1ºtri12	2ºtri12	3ºtri12	4ºtri12	1ºtri13	2ºtri13	3ºtri13	4ºtri13
Cooperativa Médica	0,94	0,99	1,00	0,98	0,95	0,98	0,99	0,99	0,95	1,01	1,01	0,98
Filantropia	1,47	1,57	1,56	1,49	1,46	1,55	1,50	1,55	1,37	1,40	1,43	1,49
Medicina de Grupo	0,94	1,00	1,00	0,96	0,94	0,98	1,04	0,99	0,94	0,99	1,03	0,98
Seguradora Especializada em Saúde	0,95	0,98	0,99	0,94	0,97	0,97	1,01	0,96	0,96	0,98	0,98	0,83
MH	0,96	1,01	1,01	0,98	0,97	0,99	1,03	1,00	0,96	1,01	1,02	0,95
Cooperativa Odontológica	0,95	0,99	0,97	0,97	0,94	1,01	1,01	0,98	0,93	0,99	0,99	0,94
Odontologia de Grupo	0,74	0,77	0,79	0,79	0,70	0,80	0,80	0,84	0,70	0,77	0,76	0,77
OD	0,77	0,81	0,82	0,82	0,74	0,84	0,84	0,86	0,73	0,81	0,80	0,79

Médico-Hospitalar



Exclusivamente Odontológico



Índice Combinado - Dados Tratados - Não Agregados

Mediana

Modalidade	1ºtri11	2ºtri11	3ºtri11	4ºtri11	1ºtri12	2ºtri12	3ºtri12	4ºtri12	1ºtri13	2ºtri13	3ºtri13	4ºtri13
Cooperativa Médica	0,95	1,00	1,00	0,98	0,94	0,99	1,01	0,99	0,93	1,01	1,01	0,99
Filantropia	1,70	1,75	1,84	1,64	1,53	1,70	1,53	1,73	1,36	1,54	1,43	1,45
Medicina de Grupo	0,97	0,99	0,99	0,97	0,96	0,98	0,99	0,98	0,96	0,98	0,99	0,97
Seguradora Especializada em Saúde	0,93	0,99	1,00	0,96	1,00	1,00	1,07	0,97	0,98	1,02	1,02	0,98
MH	0,97	1,00	1,01	0,99	0,96	0,99	1,01	0,99	0,95	1,00	1,01	0,99
Cooperativa Odontológica	0,92	0,99	0,97	0,95	0,96	1,00	1,01	0,97	0,95	1,01	0,99	1,00
Odontologia de Grupo	0,87	0,95	0,94	0,92	0,88	0,91	0,91	0,92	0,90	0,91	0,91	0,90
OD	0,91	0,99	0,96	0,95	0,93	0,97	0,98	0,95	0,92	0,97	0,94	0,95

Média

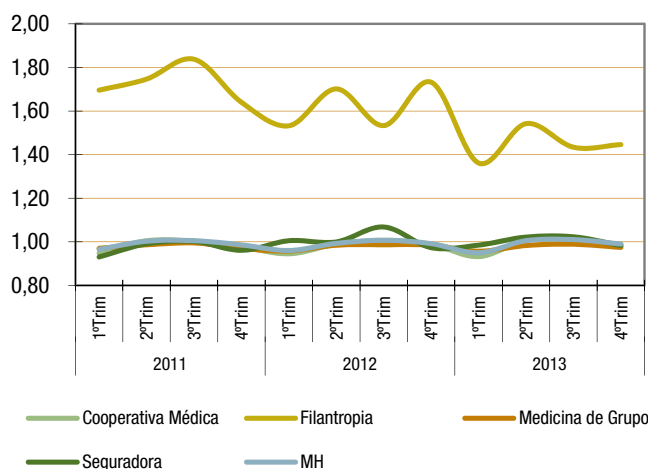
Modalidade	1ºtri11	2ºtri11	3ºtri11	4ºtri11	1ºtri12	2ºtri12	3ºtri12	4ºtri12	1ºtri13	2ºtri13	3ºtri13	4ºtri13
Cooperativa Médica	0,95	1,01	1,00	0,98	0,95	0,99	1,00	0,99	0,94	1,02	1,01	1,00
Filantropia	2,29	2,39	2,29	2,56	2,04	2,18	2,02	2,10	1,90	1,99	1,88	2,08
Medicina de Grupo	0,96	0,99	1,00	0,98	0,96	0,98	1,00	0,98	0,95	0,99	1,01	0,99
Seguradora Especializada em Saúde	0,96	1,00	1,02	0,95	1,00	0,98	1,04	0,97	0,99	1,04	1,02	0,95
MH	1,10	1,15	1,14	1,16	1,07	1,12	1,11	1,10	1,04	1,11	1,10	1,10
Cooperativa Odontológica	0,93	1,00	0,98	0,96	0,95	1,00	1,01	0,98	0,94	1,00	0,99	0,96
Odontologia de Grupo	0,84	0,94	0,91	0,89	0,85	0,88	0,91	0,93	0,86	0,91	0,89	0,90
OD	0,87	0,97	0,94	0,92	0,89	0,93	0,95	0,95	0,89	0,95	0,93	0,93

Coefficiente de Variabilidade

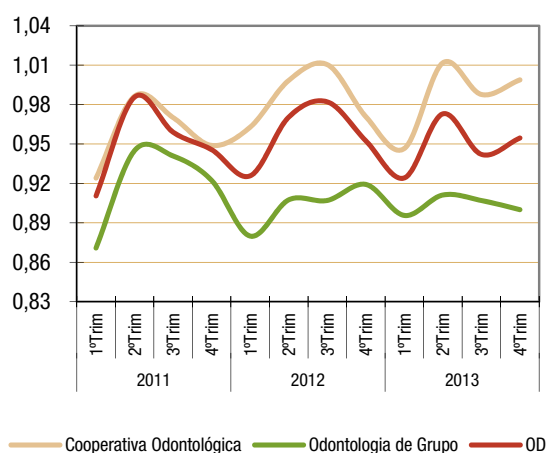
Modalidade	1ºtri11	2ºtri11	3ºtri11	4ºtri11	1ºtri12	2ºtri12	3ºtri12	4ºtri12	1ºtri13	2ºtri13	3ºtri13	4ºtri13
Cooperativa Médica	0,11	0,10	0,10	0,11	0,10	0,09	0,10	0,11	0,10	0,09	0,10	0,11
Filantropia	0,72	0,68	0,64	0,83	0,59	0,65	0,57	0,63	0,62	0,62	0,68	0,69
Medicina de Grupo	0,09	0,09	0,09	0,13	0,08	0,07	0,10	0,13	0,10	0,11	0,12	0,13
Seguradora Especializada em Saúde	0,14	0,05	0,07	0,10	0,03	0,05	0,09	0,07	0,09	0,09	0,04	0,14
MH	0,63	0,61	0,56	0,75	0,49	0,54	0,45	0,50	0,46	0,46	0,45	0,52
Cooperativa Odontológica	0,07	0,05	0,06	0,07	0,08	0,04	0,04	0,08	0,10	0,08	0,10	0,18
Odontologia de Grupo	0,16	0,20	0,18	0,21	0,18	0,22	0,11	0,14	0,18	0,16	0,15	0,18
OD	0,13	0,15	0,14	0,16	0,15	0,17	0,10	0,12	0,15	0,14	0,14	0,18

GRÁFICOS DA MEDIANA

Médico-Hospitalar



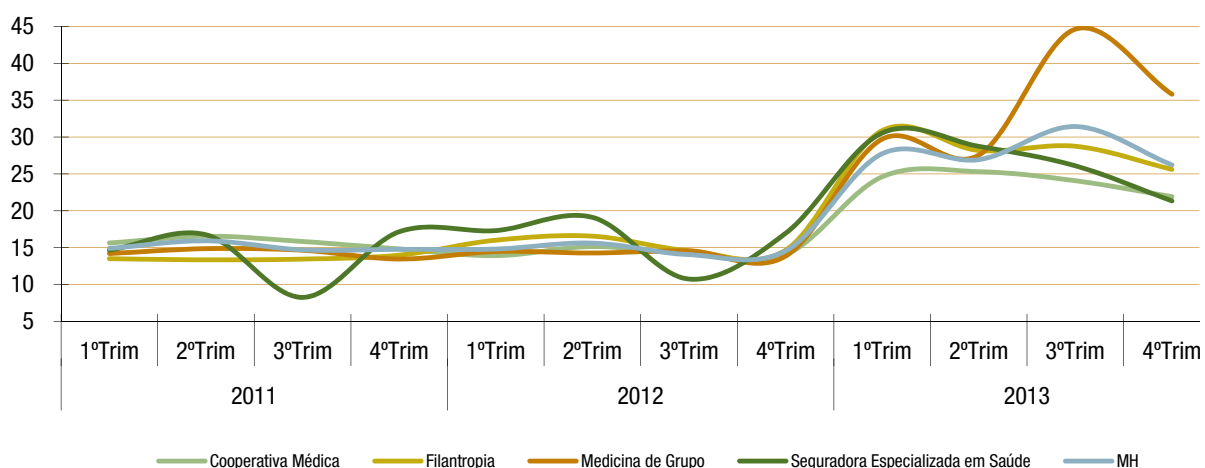
Exclusivamente Odontológico



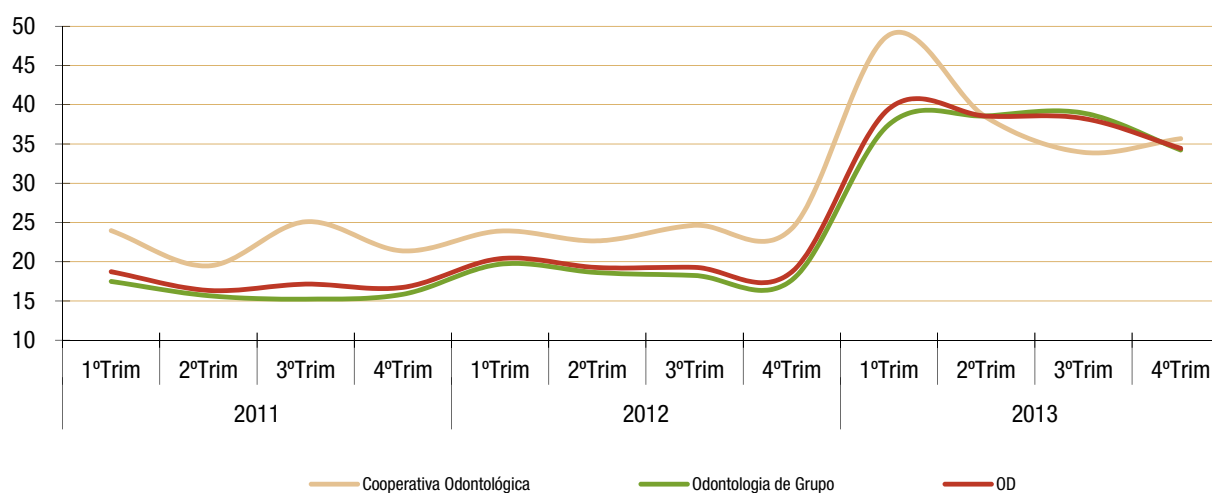
PMCR - Dados Tratados - Agregados

Modalidade	1ºtri11	2ºtri11	3ºtri11	4ºtri11	1ºtri12	2ºtri12	3ºtri12	4ºtri12	1ºtri13	2ºtri13	3ºtri13	4ºtri13
Cooperativa Médica	15,64	16,56	15,84	14,84	13,93	15,14	14,18	14,05	24,62	25,31	24,08	21,93
Filantropia	13,51	13,35	13,45	13,99	16,02	16,56	14,60	14,67	30,87	28,18	28,76	25,62
Medicina de Grupo	14,21	14,87	14,65	13,46	14,48	14,28	14,56	13,86	29,72	27,55	44,63	35,81
Seguradora Especializada em Saúde	14,67	16,75	8,26	17,16	17,32	19,12	10,75	16,95	30,56	28,75	26,10	21,34
MH	14,91	15,93	14,71	14,77	14,82	15,63	14,06	14,56	27,74	26,93	31,43	26,23
Cooperativa Odontológica	23,95	19,47	25,09	21,37	23,91	22,66	24,64	24,23	48,88	38,40	33,93	35,67
Odontologia de Grupo	17,49	15,67	15,23	15,85	19,68	18,61	18,24	17,66	37,48	38,56	38,93	34,23
OD	18,72	16,34	17,14	16,73	20,39	19,26	19,28	18,70	39,48	38,54	38,24	34,44

Médico-Hospitalar



Exclusivamente Odontológico



PMCR - Dados Tratados - Não Agregados

Mediana

Modalidade	1ºtri11	2ºtri11	3ºtri11	4ºtri11	1ºtri12	2ºtri12	3ºtri12	4ºtri12	1ºtri13	2ºtri13	3ºtri13	4ºtri13
Cooperativa Médica	14,34	14,43	14,53	13,71	13,32	13,73	13,34	13,21	26,24	25,95	24,46	23,32
Filantropia	13,64	12,48	13,29	13,58	13,81	14,25	13,01	15,08	33,72	30,61	28,68	25,85
Medicina de Grupo	15,40	16,64	15,66	15,84	16,30	16,18	17,08	16,84	29,32	27,98	26,52	24,54
Seguradora Especializada em Saúde	6,83	8,72	7,80	8,92	9,05	10,24	8,60	9,04	19,91	18,92	14,64	13,60
MH	14,28	14,51	14,53	14,27	14,19	14,60	14,40	14,88	27,99	26,76	25,07	24,01
Cooperativa Odontológica	23,15	20,76	22,07	22,26	24,94	22,92	24,43	24,97	38,26	35,48	34,78	35,74
Odontologia de Grupo	16,97	18,78	18,60	18,25	21,65	22,59	27,64	25,94	32,22	32,03	36,28	36,97
OD	20,09	19,09	20,12	19,76	24,22	22,64	25,45	25,01	35,16	34,74	35,67	35,99

Média

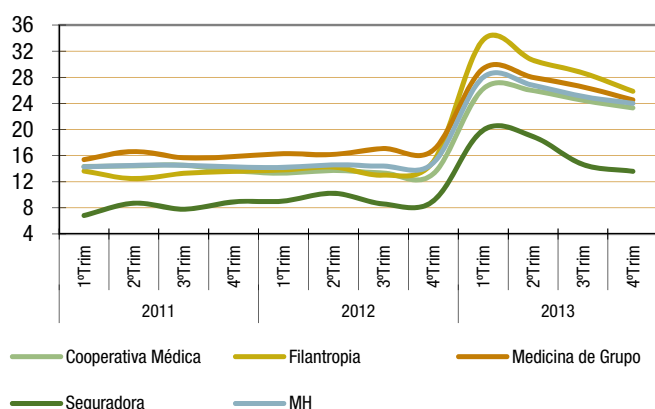
Modalidade	1ºtri11	2ºtri11	3ºtri11	4ºtri11	1ºtri12	2ºtri12	3ºtri12	4ºtri12	1ºtri13	2ºtri13	3ºtri13	4ºtri13
Cooperativa Médica	17,12	17,88	17,14	16,58	15,63	16,08	15,46	15,44	27,40	27,82	26,56	25,30
Filantropia	17,40	16,15	16,51	16,47	17,24	16,43	15,04	16,12	32,16	30,42	29,95	27,95
Medicina de Grupo	20,13	20,49	20,36	18,78	19,31	20,50	20,31	19,94	30,26	30,00	29,60	26,84
Seguradora Especializada em Saúde	7,65	10,09	7,37	10,60	10,94	10,91	9,78	10,98	20,63	21,38	20,36	16,55
MH	18,17	18,56	18,18	17,32	17,17	17,79	17,26	17,25	28,93	28,84	28,00	26,04
Cooperativa Odontológica	23,83	20,84	23,66	22,46	24,83	24,14	25,97	25,12	43,21	37,74	35,93	37,47
Odontologia de Grupo	21,70	19,41	19,92	21,36	24,03	27,11	30,37	26,53	36,41	37,78	41,27	36,89
OD	22,74	20,06	21,66	21,83	24,37	25,87	28,53	25,94	39,34	37,76	39,16	37,14

Coefficiente de Variabilidade

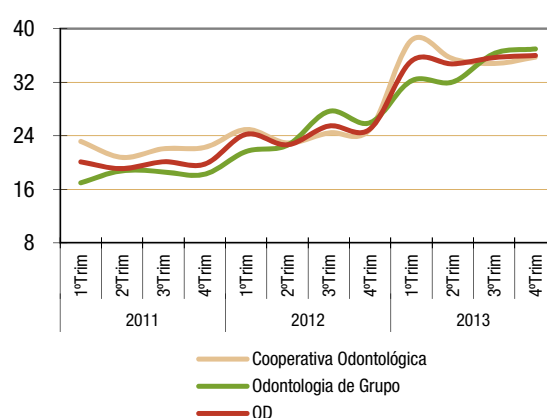
Modalidade	1ºtri11	2ºtri11	3ºtri11	4ºtri11	1ºtri12	2ºtri12	3ºtri12	4ºtri12	1ºtri13	2ºtri13	3ºtri13	4ºtri13
Cooperativa Médica	0,69	0,69	0,66	0,69	0,65	0,64	0,63	0,65	0,54	0,58	0,59	0,59
Filantropia	0,84	0,82	0,78	0,80	0,75	0,69	0,70	0,68	0,58	0,58	0,67	0,73
Medicina de Grupo	0,80	0,80	0,80	0,74	0,75	0,73	0,72	0,72	0,60	0,62	0,67	0,69
Seguradora Especializada em Saúde	0,66	0,73	0,45	0,68	0,69	0,65	0,61	0,64	0,54	0,59	0,58	0,44
MH	0,77	0,76	0,76	0,73	0,72	0,71	0,71	0,71	0,57	0,60	0,64	0,66
Cooperativa Odontológica	0,44	0,43	0,49	0,34	0,39	0,37	0,38	0,44	0,50	0,27	0,25	0,45
Odontologia de Grupo	0,75	0,63	0,56	0,59	0,62	0,67	0,69	0,58	0,66	0,66	0,61	0,67
OD	0,60	0,54	0,53	0,49	0,53	0,58	0,60	0,53	0,58	0,53	0,52	0,58

GRÁFICOS DA MEDIANA

Médico-Hospitalar



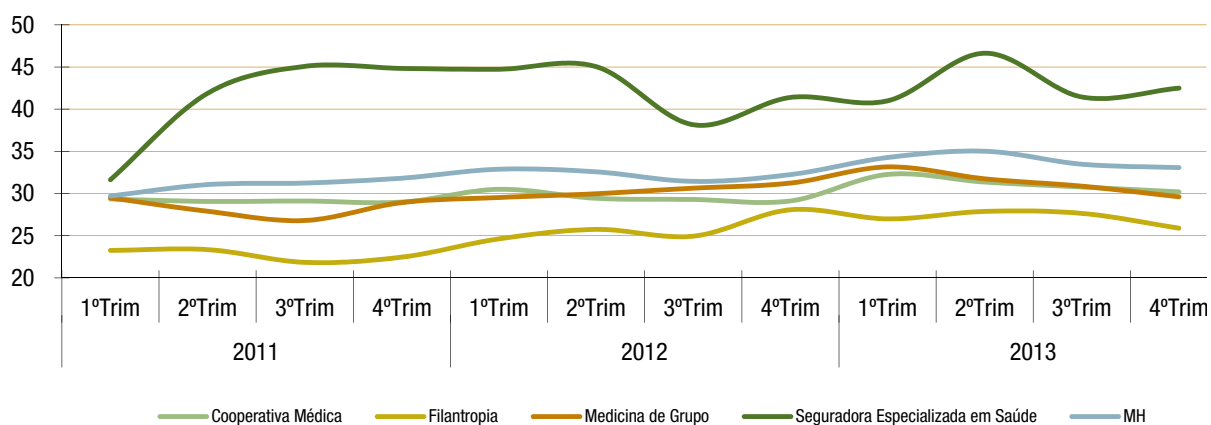
Exclusivamente Odontológico



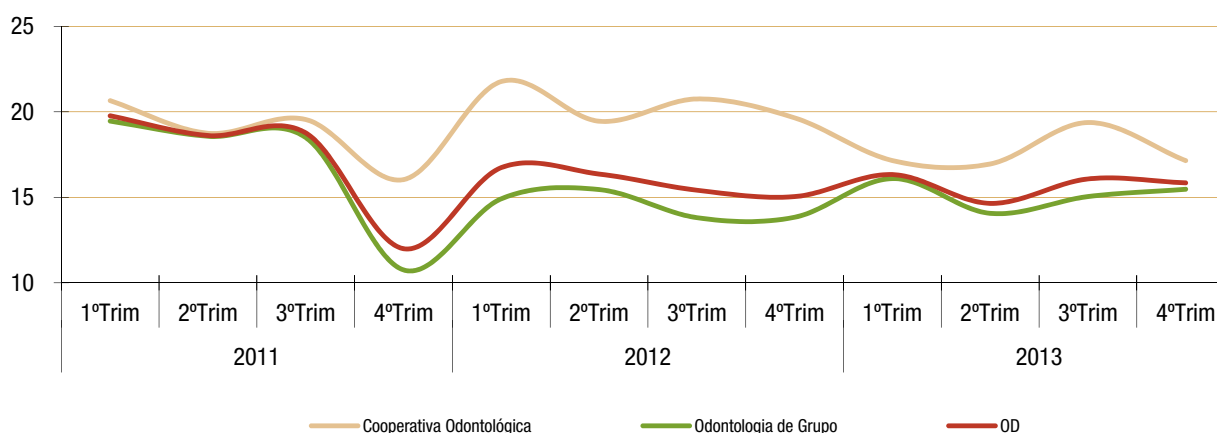
PMPE - Dados Tratados - Agregados

Modalidade	1ºtri11	2ºtri11	3ºtri11	4ºtri11	1ºtri12	2ºtri12	3ºtri12	4ºtri12	1ºtri13	2ºtri13	3ºtri13	4ºtri13
Cooperativa Médica	29,35	29,06	29,11	28,99	30,50	29,43	29,29	29,12	32,26	31,35	30,77	30,20
Filantropia	23,25	23,35	21,84	22,46	24,62	25,74	24,94	28,07	26,99	27,88	27,64	25,89
Medicina de Grupo	29,47	27,89	26,80	28,92	29,53	29,98	30,64	31,24	33,15	31,74	30,87	29,62
Seguradora Especializada em Saúde	31,64	41,88	45,07	44,84	44,73	45,04	38,15	41,39	40,99	46,64	41,44	42,50
MH	29,71	31,06	31,24	31,82	32,88	32,57	31,44	32,24	34,27	35,02	33,47	33,07
Cooperativa Odontológica	20,65	18,75	19,55	16,04	21,77	19,45	20,75	19,65	17,15	16,95	19,37	17,14
Odontologia de Grupo	19,46	18,57	18,49	10,75	14,91	15,45	13,81	13,83	16,10	14,06	15,04	15,47
OD	19,77	18,61	18,77	11,99	16,74	16,36	15,42	15,04	16,33	14,65	16,07	15,84

Médico-Hospitalar



Exclusivamente Odontológico



PMPE - Dados Tratados - Não Agregados

Mediana

Modalidade	1ºtri11	2ºtri11	3ºtri11	4ºtri11	1ºtri12	2ºtri12	3ºtri12	4ºtri12	1ºtri13	2ºtri13	3ºtri13	4ºtri13
Cooperativa Médica	28,54	27,28	28,31	30,09	30,59	28,89	28,62	28,83	31,24	30,89	29,29	29,36
Filantropia	25,89	25,72	25,39	28,02	28,57	29,84	32,09	33,57	35,42	34,79	33,96	33,30
Medicina de Grupo	26,45	23,58	24,79	26,52	27,82	30,67	30,20	29,09	31,54	30,27	30,55	27,78
Seguradora Especializada em Saúde	30,21	34,34	36,25	26,88	28,71	28,00	33,65	29,89	33,93	32,31	36,62	34,37
MH	27,59	26,29	27,24	29,38	29,61	29,40	29,22	29,40	31,60	31,10	30,33	29,36
Cooperativa Odontológica	28,02	25,42	23,41	19,36	26,48	22,76	23,33	22,65	23,48	21,38	24,86	22,01
Odontologia de Grupo	21,03	20,49	17,52	16,21	20,63	21,12	20,77	12,94	21,38	20,45	24,94	25,93
OD	25,06	21,89	20,88	16,86	23,74	22,54	22,31	21,09	22,43	21,12	24,86	24,02

Média

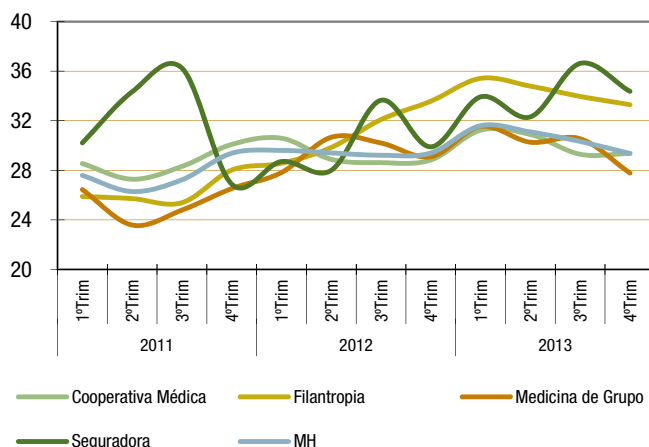
Modalidade	1ºtri11	2ºtri11	3ºtri11	4ºtri11	1ºtri12	2ºtri12	3ºtri12	4ºtri12	1ºtri13	2ºtri13	3ºtri13	4ºtri13
Cooperativa Médica	29,85	28,68	29,60	31,15	32,42	29,47	29,67	29,69	33,42	32,23	30,96	30,62
Filantropia	25,04	25,25	24,70	29,59	31,62	31,17	33,39	36,59	36,86	36,98	36,90	37,15
Medicina de Grupo	26,88	25,71	25,26	27,17	29,53	30,10	31,31	30,98	32,37	31,95	31,24	30,45
Seguradora Especializada em Saúde	35,63	35,82	32,28	32,72	30,99	32,20	28,01	29,78	29,61	31,91	32,75	33,80
MH	28,32	27,29	27,45	29,46	31,18	29,95	30,66	30,92	33,29	32,61	31,72	31,30
Cooperativa Odontológica	24,97	22,98	22,79	18,03	25,23	22,24	23,45	21,74	18,91	18,68	21,18	17,19
Odontologia de Grupo	20,13	21,12	19,04	16,76	20,33	19,88	20,27	16,34	22,07	22,19	23,75	23,91
OD	22,28	21,91	20,67	17,30	22,38	20,81	21,57	18,45	20,79	20,80	22,67	21,16

Coefficiente de Variabilidade

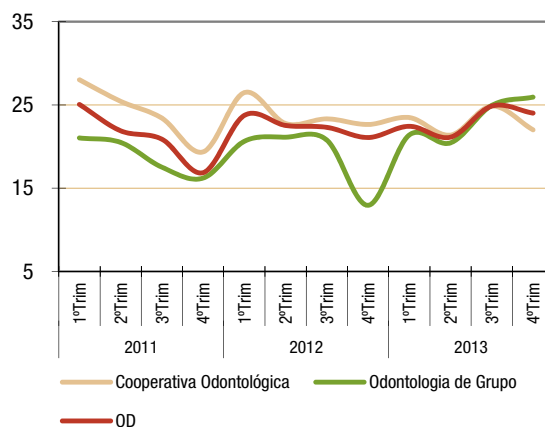
Modalidade	1ºtri11	2ºtri11	3ºtri11	4ºtri11	1ºtri12	2ºtri12	3ºtri12	4ºtri12	1ºtri13	2ºtri13	3ºtri13	4ºtri13
Cooperativa Médica	0,44	0,44	0,45	0,45	0,44	0,41	0,42	0,41	0,43	0,42	0,40	0,42
Filantropia	0,59	0,62	0,59	0,62	0,57	0,56	0,57	0,58	0,50	0,56	0,54	0,64
Medicina de Grupo	0,63	0,68	0,67	0,64	0,63	0,65	0,63	0,66	0,62	0,65	0,64	0,66
Seguradora Especializada em Saúde	0,47	0,48	0,47	0,57	0,48	0,50	0,45	0,56	0,44	0,50	0,47	0,48
MH	0,53	0,56	0,55	0,55	0,53	0,53	0,53	0,55	0,52	0,54	0,52	0,56
Cooperativa Odontológica	0,61	0,52	0,51	0,67	0,32	0,35	0,34	0,28	0,56	0,59	0,56	0,74
Odontologia de Grupo	0,77	0,75	0,70	0,82	0,67	0,60	0,65	0,64	0,71	0,69	0,69	0,61
OD	0,69	0,65	0,61	0,75	0,53	0,50	0,52	0,50	0,66	0,66	0,64	0,67

GRÁFICOS DA MEDIANA

Médico-Hospitalar



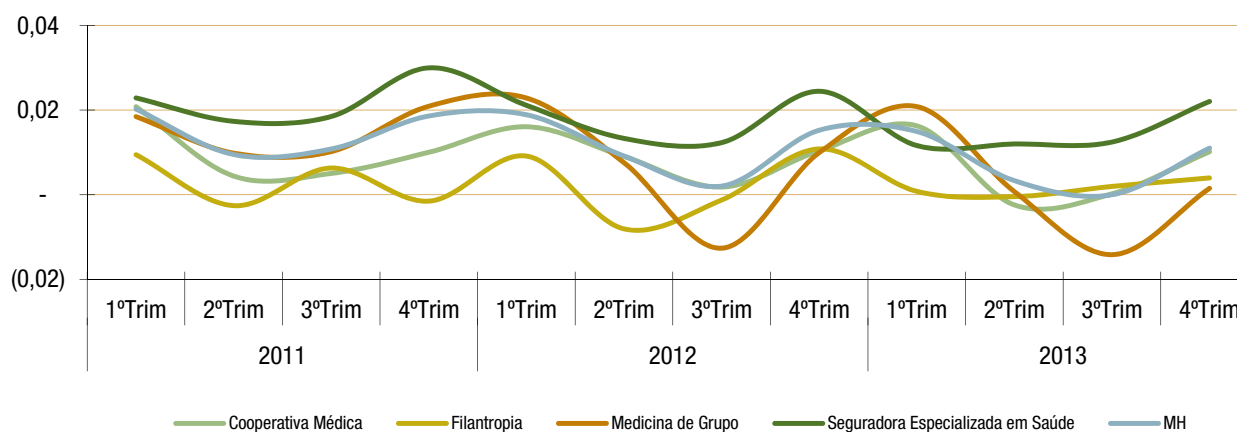
Exclusivamente Odontológico



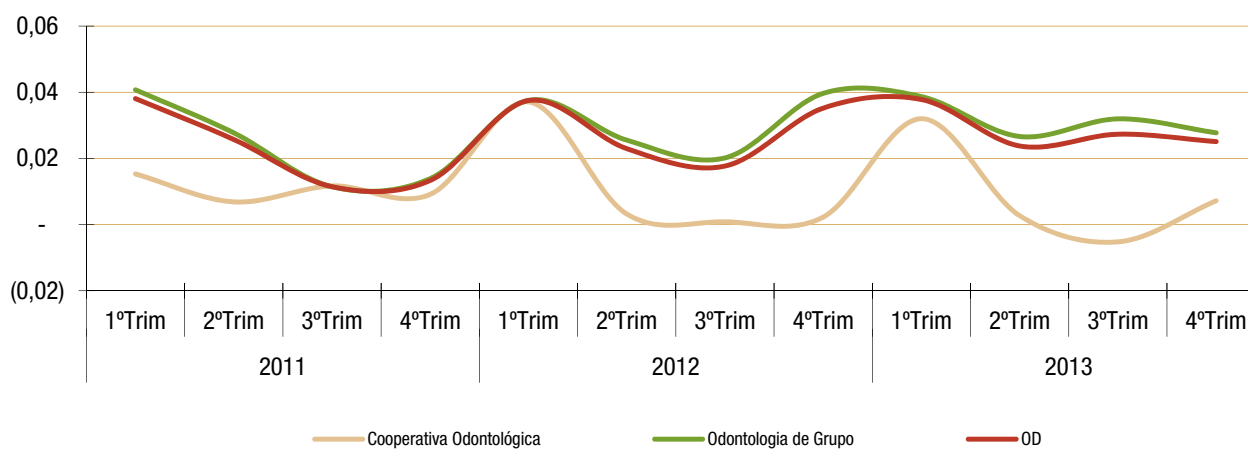
Retorno Sobre o Ativo - Dados Tratados - Agregados

Modalidade	1ºtri11	2ºtri11	3ºtri11	4ºtri11	1ºtri12	2ºtri12	3ºtri12	4ºtri12	1ºtri13	2ºtri13	3ºtri13	4ºtri13
Cooperativa Médica	0,02	0,00	0,01	0,01	0,02	0,01	0,00	0,01	0,02	(0,00)	0,00	0,01
Filantropia	0,01	(0,00)	0,01	(0,00)	0,01	(0,01)	(0,00)	0,01	0,00	(0,00)	0,00	0,00
Medicina de Grupo	0,02	0,01	0,01	0,02	0,02	0,01	(0,01)	0,01	0,02	0,00	(0,01)	0,00
Seguradora Especializada em Saúde	0,02	0,02	0,02	0,03	0,02	0,01	0,01	0,02	0,01	0,01	0,01	0,02
MH	0,02	0,01	0,01	0,02	0,02	0,01	0,00	0,02	0,01	0,00	(0,00)	0,01
Cooperativa Odontológica	0,02	0,01	0,01	0,01	0,04	0,00	0,00	0,00	0,03	0,00	(0,01)	0,01
Odontologia de Grupo	0,04	0,03	0,01	0,01	0,04	0,03	0,02	0,04	0,04	0,03	0,03	0,03
OD	0,04	0,03	0,01	0,01	0,04	0,02	0,02	0,04	0,04	0,02	0,03	0,03

Médico-Hospitalar



Exclusivamente Odontológico



Retorno Sobre o Ativo - Dados Tratados - Não Agregados

Mediana

Modalidade	1ºtri11	2ºtri11	3ºtri11	4ºtri11	1ºtri12	2ºtri12	3ºtri12	4ºtri12	1ºtri13	2ºtri13	3ºtri13	4ºtri13
Cooperativa Médica	0,02	0,01	0,01	0,02	0,02	0,01	0,01	0,01	0,02	0,00	0,00	0,01
Filantropia	0,01	(0,01)	0,01	(0,00)	0,01	(0,01)	(0,01)	(0,00)	0,00	(0,00)	(0,01)	0,00
Medicina de Grupo	0,02	0,01	0,01	0,02	0,02	0,01	0,01	0,01	0,01	0,00	0,01	0,01
Seguradora Especializada em Saúde	0,03	0,01	0,02	0,02	0,02	0,01	0,01	0,01	0,01	0,01	0,00	0,02
MH	0,02	0,01	0,01	0,01	0,02	0,01	0,01	0,01	0,02	0,00	0,00	0,01
Cooperativa Odontológica	0,02	0,01	0,00	0,01	0,02	0,00	0,00	0,00	0,03	0,00	0,01	(0,01)
Odontologia de Grupo	0,06	0,01	0,02	0,03	0,04	0,04	0,03	0,02	0,03	0,03	0,02	0,00
OD	0,03	0,01	0,01	0,02	0,03	0,02	0,01	0,01	0,03	0,01	0,01	(0,00)

Média

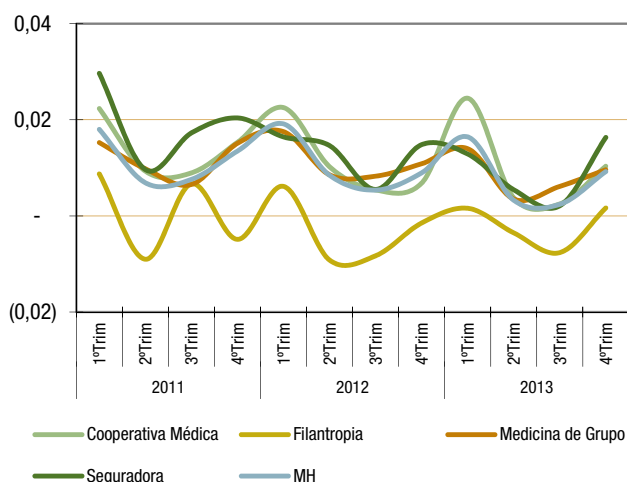
Modalidade	1ºtri11	2ºtri11	3ºtri11	4ºtri11	1ºtri12	2ºtri12	3ºtri12	4ºtri12	1ºtri13	2ºtri13	3ºtri13	4ºtri13
Cooperativa Médica	0,03	0,01	0,01	0,02	0,03	0,01	0,01	0,01	0,03	0,00	0,01	0,01
Filantropia	0,01	(0,01)	0,00	(0,01)	0,00	(0,01)	(0,01)	(0,00)	(0,00)	(0,00)	(0,01)	0,00
Medicina de Grupo	0,02	0,01	0,01	0,02	0,02	0,01	0,01	0,01	0,02	0,00	0,00	0,01
Seguradora Especializada em Saúde	0,03	0,01	0,01	0,03	0,02	0,01	(0,00)	0,02	0,01	(0,00)	0,00	0,01
MH	0,02	0,01	0,01	0,01	0,02	0,01	0,00	0,01	0,02	0,00	0,00	0,01
Cooperativa Odontológica	0,03	0,01	(0,00)	0,01	0,03	0,00	0,00	0,00	0,04	0,00	0,00	(0,00)
Odontologia de Grupo	0,06	0,01	0,01	0,03	0,04	0,03	0,02	0,01	0,02	0,03	0,01	0,02
OD	0,04	0,01	0,01	0,02	0,04	0,02	0,01	0,00	0,03	0,02	0,01	0,01

Coefficiente de Variabilidade

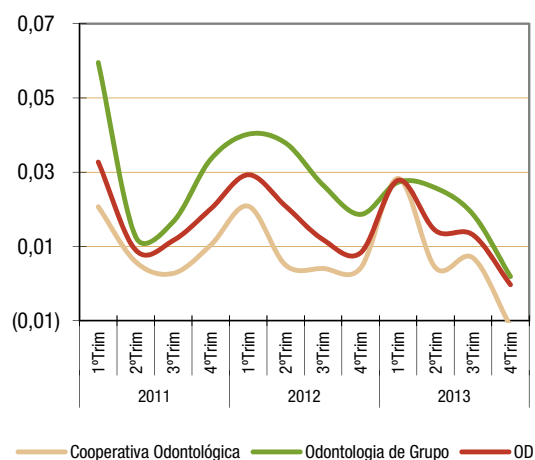
Modalidade	1ºtri11	2ºtri11	3ºtri11	4ºtri11	1ºtri12	2ºtri12	3ºtri12	4ºtri12	1ºtri13	2ºtri13	3ºtri13	4ºtri13
Cooperativa Médica	1,21	3,75	2,42	2,05	1,06	2,26	4,52	4,58	1,19	7,20	4,55	3,17
Filantropia	3,96	3,00	15,91	5,44	6,51	2,75	4,32	30,79	14,00	8,30	3,57	12,41
Medicina de Grupo	2,38	3,06	5,39	3,06	1,78	4,40	7,31	4,89	2,30	332,73	14,57	5,41
Seguradora Especializada em Saúde	0,69	1,06	1,11	1,35	1,05	0,93	9,07	1,47	2,10	13,72	43,94	2,11
MH	1,68	4,51	3,62	3,03	1,49	3,72	7,43	5,40	1,80	24,04	12,23	4,26
Cooperativa Odontológica	1,36	3,30	16,53	1,77	1,26	4,51	13,60	1.635,56	1,20	10,50	11,94	443,17
Odontologia de Grupo	1,13	10,28	4,85	4,83	1,27	1,33	2,09	11,77	1,79	1,56	4,48	3,77
OD	1,27	7,37	8,60	4,79	1,28	1,83	3,00	15,46	1,46	2,22	5,65	6,40

GRÁFICOS DA MEDIANA

Médico-Hospitalar



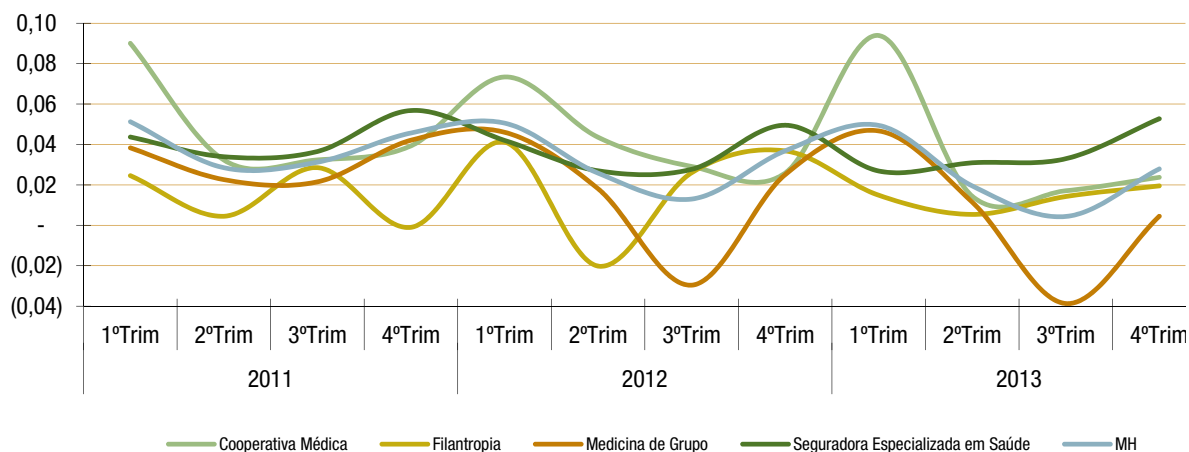
Exclusivamente Odontológico



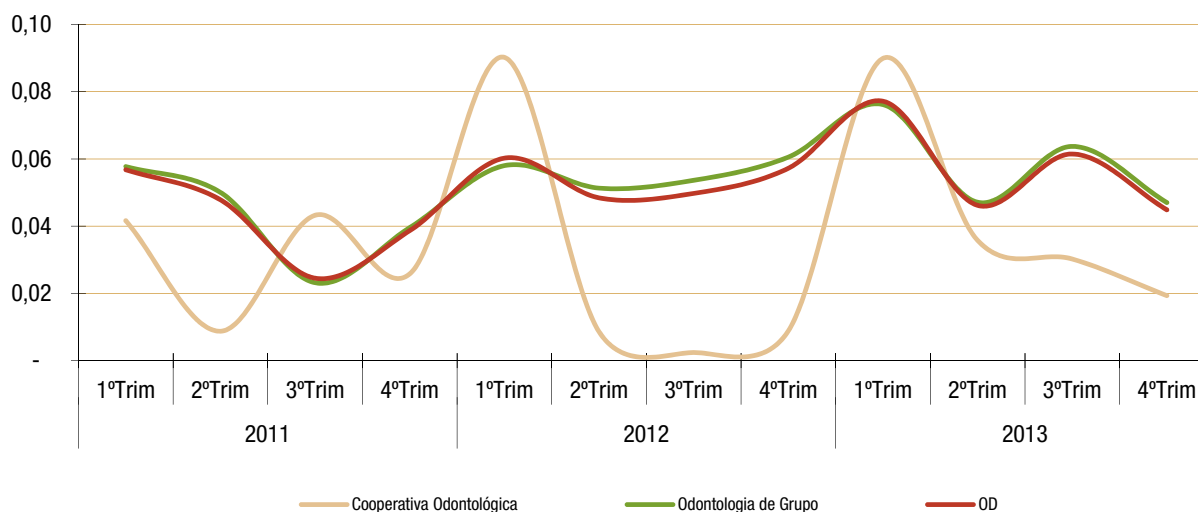
Retorno Sobre o PL - Dados Tratados - Agregados

Modalidade	1ºtri11	2ºtri11	3ºtri11	4ºtri11	1ºtri12	2ºtri12	3ºtri12	4ºtri12	1ºtri13	2ºtri13	3ºtri13	4ºtri13
Cooperativa Médica	0,09	0,03	0,03	0,04	0,07	0,04	0,03	0,03	0,09	0,01	0,02	0,02
Filantropia	0,02	0,00	0,03	(0,00)	0,04	(0,02)	0,03	0,04	0,01	0,01	0,01	0,02
Medicina de Grupo	0,04	0,02	0,02	0,04	0,05	0,02	(0,03)	0,03	0,05	0,01	(0,04)	0,00
Seguradora Especializada em Saúde	0,04	0,03	0,04	0,06	0,04	0,03	0,03	0,05	0,03	0,03	0,03	0,05
MH	0,05	0,03	0,03	0,05	0,05	0,03	0,01	0,04	0,05	0,02	0,00	0,03
Cooperativa Odontológica	0,04	0,01	0,04	0,03	0,09	0,01	0,00	0,01	0,09	0,04	0,03	0,02
Odontologia de Grupo	0,06	0,05	0,02	0,04	0,06	0,05	0,05	0,06	0,08	0,05	0,06	0,05
OD	0,06	0,05	0,02	0,04	0,06	0,05	0,05	0,06	0,08	0,05	0,06	0,04

Médico-Hospitalar



Exclusivamente Odontológico



Retorno sobre o PL - Dados Tratados - Não Agregados

Mediana

Modalidade	1ºtri11	2ºtri11	3ºtri11	4ºtri11	1ºtri12	2ºtri12	3ºtri12	4ºtri12	1ºtri13	2ºtri13	3ºtri13	4ºtri13
Cooperativa Médica	0,08	0,03	0,03	0,04	0,08	0,03	0,02	0,02	0,08	0,02	0,03	0,03
Filantropia	0,01	(0,00)	0,01	0,01	0,03	(0,00)	0,01	0,02	0,01	0,01	0,01	0,01
Medicina de Grupo	0,04	0,02	0,02	0,04	0,04	0,02	0,02	0,03	0,04	0,02	0,02	0,04
Seguradora Especializada em Saúde	0,06	0,02	0,04	0,06	0,03	0,02	0,01	0,02	0,03	0,01	0,00	0,03
MH	0,05	0,02	0,03	0,04	0,06	0,03	0,02	0,03	0,06	0,02	0,02	0,03
Cooperativa Odontológica	0,06	0,02	0,01	0,03	0,07	0,02	0,01	0,01	0,08	0,01	0,02	(0,03)
Odontologia de Grupo	0,14	0,03	0,04	0,13	0,06	0,13	0,09	0,05	0,07	0,08	0,06	0,07
OD	0,06	0,02	0,03	0,06	0,06	0,05	0,04	0,04	0,08	0,05	0,04	0,04

Média

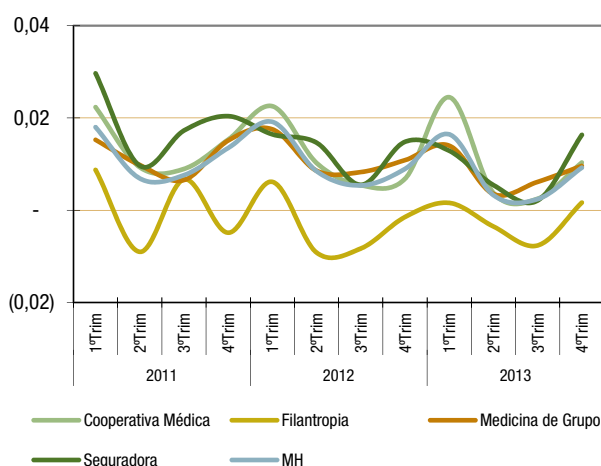
Modalidade	1ºtri11	2ºtri11	3ºtri11	4ºtri11	1ºtri12	2ºtri12	3ºtri12	4ºtri12	1ºtri13	2ºtri13	3ºtri13	4ºtri13
Cooperativa Médica	0,09	0,03	0,04	0,05	0,08	0,04	0,02	0,03	0,09	0,02	0,03	0,04
Filantropia	0,01	(0,00)	0,00	0,01	0,03	(0,00)	0,00	0,02	0,01	0,01	0,01	0,02
Medicina de Grupo	0,04	0,03	0,03	0,05	0,04	0,03	0,03	0,04	0,04	0,03	0,03	0,06
Seguradora Especializada em Saúde	0,06	0,03	0,02	0,05	0,04	0,03	(0,01)	0,03	0,02	(0,00)	0,00	0,03
MH	0,06	0,02	0,03	0,05	0,06	0,03	0,02	0,03	0,06	0,02	0,03	0,04
Cooperativa Odontológica	0,06	0,00	0,01	0,05	0,06	0,01	(0,00)	0,02	0,10	0,01	0,03	(0,02)
Odontologia de Grupo	0,10	0,02	0,03	0,09	0,09	0,14	0,12	0,15	0,11	0,12	0,08	0,12
OD	0,08	0,01	0,02	0,07	0,08	0,08	0,07	0,10	0,11	0,07	0,06	0,06

Coefficiente de Variabilidade

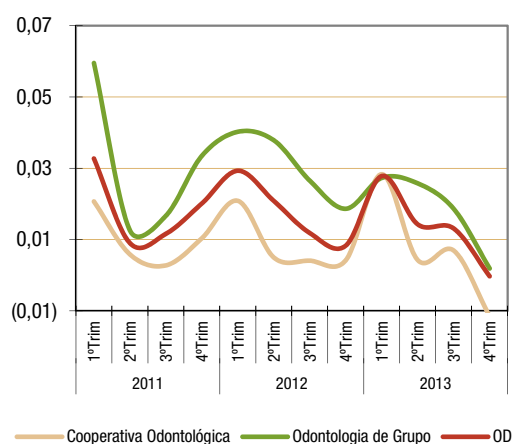
Modalidade	1ºtri11	2ºtri11	3ºtri11	4ºtri11	1ºtri12	2ºtri12	3ºtri12	4ºtri12	1ºtri13	2ºtri13	3ºtri13	4ºtri13
Cooperativa Médica	1,09	4,03	2,64	2,44	0,91	2,19	4,51	4,63	1,07	5,80	3,59	2,95
Filantropia	4,46	24,15	67,34	11,90	1,78	53,70	16,08	4,51	9,72	6,43	9,11	3,22
Medicina de Grupo	2,18	2,61	3,60	2,45	1,98	3,89	4,84	3,73	2,24	3,95	3,93	2,42
Seguradora Especializada em Saúde	0,70	1,14	1,16	1,29	1,03	1,00	10,49	1,37	2,09	15,35	59,17	1,55
MH	1,50	3,80	3,24	2,61	1,30	3,08	5,12	4,16	1,55	4,94	4,06	2,73
Cooperativa Odontológica	1,10	27,75	10,50	1,63	1,31	5,70	26,57	4,67	0,85	6,23	2,20	9,00
Odontologia de Grupo	1,36	6,74	5,80	3,14	1,89	1,04	0,88	2,42	1,33	1,02	1,75	2,20
OD	1,39	8,62	6,85	3,02	1,74	1,53	1,63	3,01	1,18	1,65	1,93	3,80

GRÁFICOS DA MEDIANA

Médico-Hospitalar



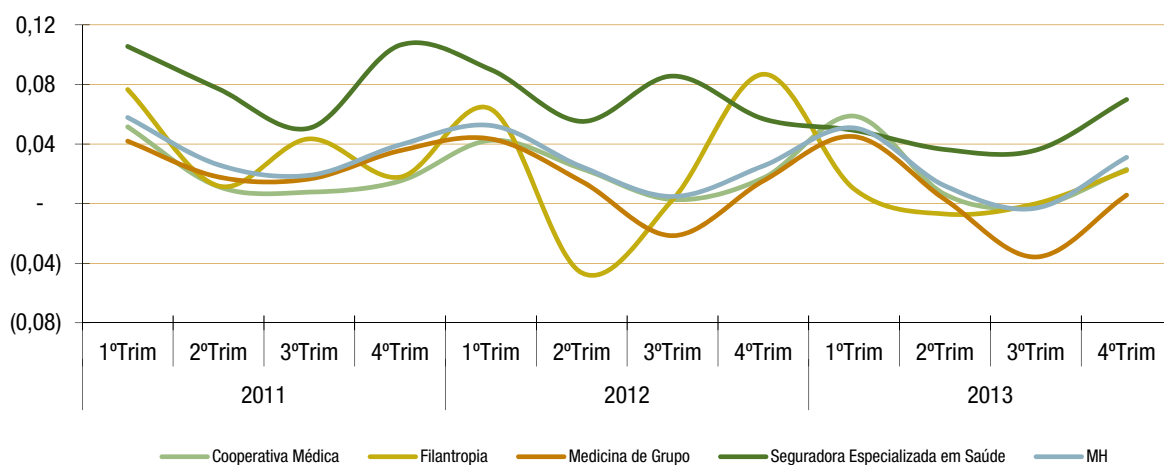
Exclusivamente Odontológico



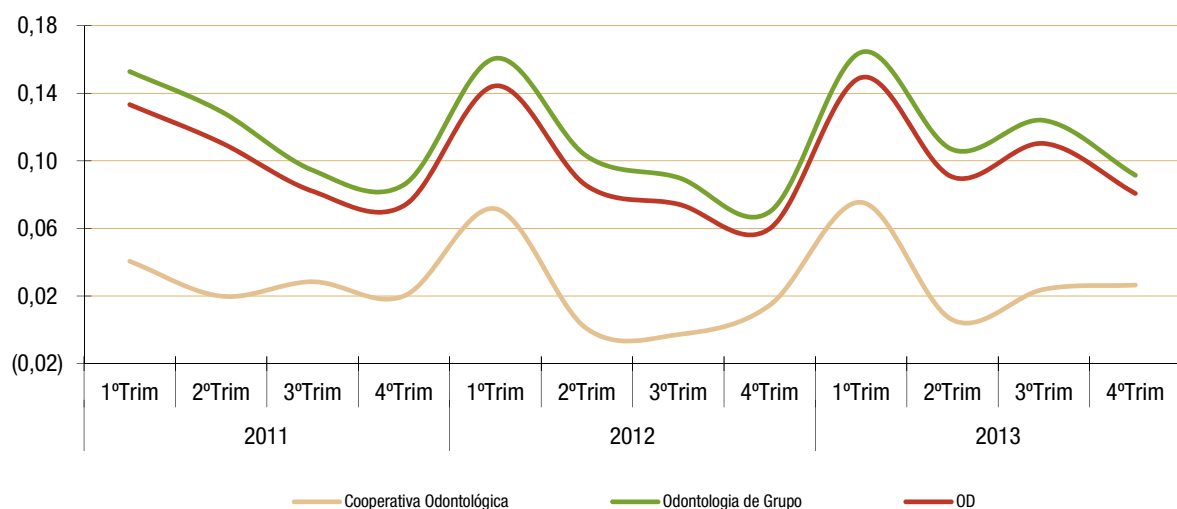
Margem de Lucro Líquido - Dados Tratados - Agregado

Modalidade	1ºtri11	2ºtri11	3ºtri11	4ºtri11	1ºtri12	2ºtri12	3ºtri12	4ºtri12	1ºtri13	2ºtri13	3ºtri13	4ºtri13
Cooperativa Médica	0,05	0,01	0,01	0,02	0,04	0,02	0,00	0,02	0,06	0,01	(0,00)	0,02
Filantropia	0,08	0,01	0,04	0,02	0,06	(0,05)	0,00	0,09	0,01	(0,01)	(0,00)	0,02
Medicina de Grupo	0,04	0,02	0,02	0,04	0,04	0,01	(0,02)	0,02	0,04	0,00	(0,04)	0,01
Seguradora Especializada em Saúde	0,11	0,08	0,05	0,11	0,09	0,06	0,09	0,06	0,05	0,04	0,04	0,07
MH	0,06	0,03	0,02	0,04	0,05	0,02	0,00	0,03	0,05	0,01	(0,00)	0,03
Cooperativa Odontológica	0,04	0,02	0,03	0,02	0,07	0,00	(0,00)	0,01	0,08	0,01	0,02	0,03
Odontologia de Grupo	0,15	0,13	0,09	0,09	0,16	0,10	0,09	0,07	0,16	0,11	0,12	0,09
OD	0,13	0,11	0,08	0,07	0,14	0,09	0,07	0,06	0,15	0,09	0,11	0,08

Médico-Hospitalar



Exclusivamente Odontológico



Margem de Lucro Líquido - Dados Tratados - Não Agregado

Mediana

Modalidade	1ºtri11	2ºtri11	3ºtri11	4ºtri11	1ºtri12	2ºtri12	3ºtri12	4ºtri12	1ºtri13	2ºtri13	3ºtri13	4ºtri13
Cooperativa Médica	0,06	0,02	0,02	0,03	0,06	0,03	0,01	0,02	0,06	0,01	0,00	0,02
Filantropia	0,10	(0,03)	0,04	(0,01)	0,08	(0,07)	(0,05)	0,00	0,02	(0,04)	(0,08)	0,01
Medicina de Grupo	0,03	0,02	0,01	0,03	0,03	0,01	0,02	0,02	0,03	0,01	0,01	0,02
Seguradora Especializada em Saúde	0,10	0,02	0,03	0,05	0,03	0,02	0,01	0,02	0,03	0,01	0,00	0,03
MH	0,05	0,02	0,02	0,03	0,05	0,02	0,01	0,02	0,04	0,01	0,00	0,02
Cooperativa Odontológica	0,05	0,02	0,01	0,04	0,04	0,01	0,01	0,02	0,07	0,01	0,02	(0,02)
Odontologia de Grupo	0,08	0,02	0,06	0,08	0,06	0,04	0,04	0,02	0,03	0,04	0,03	0,02
OD	0,06	0,02	0,03	0,04	0,06	0,02	0,01	0,02	0,05	0,02	0,02	0,01

Média

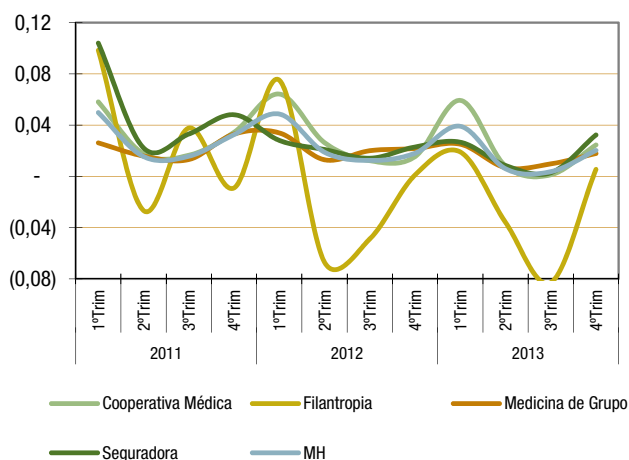
Modalidade	1ºtri11	2ºtri11	3ºtri11	4ºtri11	1ºtri12	2ºtri12	3ºtri12	4ºtri12	1ºtri13	2ºtri13	3ºtri13	4ºtri13
Cooperativa Médica	0,07	0,02	0,02	0,04	0,07	0,03	0,01	0,02	0,07	0,01	0,01	0,03
Filantropia	0,09	(0,04)	0,01	(0,03)	0,04	(0,08)	(0,02)	0,02	(0,07)	(0,03)	(0,03)	(0,01)
Medicina de Grupo	0,04	0,02	0,01	0,03	0,04	0,02	0,02	0,02	0,03	(0,00)	0,00	0,02
Seguradora Especializada em Saúde	0,09	0,03	0,01	0,08	0,04	0,03	0,02	0,03	0,02	(0,01)	(0,00)	0,05
MH	0,06	0,01	0,02	0,03	0,05	0,01	0,01	0,02	0,04	(0,00)	0,00	0,02
Cooperativa Odontológica	0,06	0,01	0,03	0,03	0,05	0,01	0,00	0,01	0,08	0,01	0,02	0,02
Odontologia de Grupo	0,08	0,04	0,09	0,05	0,07	0,04	0,04	0,02	0,07	0,06	0,02	0,03
OD	0,07	0,03	0,06	0,04	0,06	0,02	0,02	0,02	0,07	0,04	0,02	0,02

Coefficiente de Variabilidade

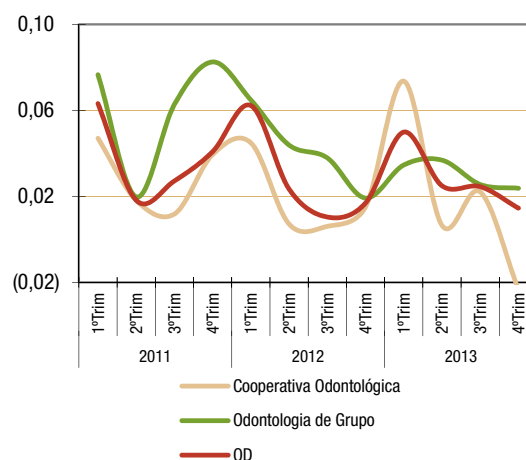
Modalidade	1ºtri11	2ºtri11	3ºtri11	4ºtri11	1ºtri12	2ºtri12	3ºtri12	4ºtri12	1ºtri13	2ºtri13	3ºtri13	4ºtri13
Cooperativa Médica	1,25	4,91	3,35	2,23	1,04	2,03	5,16	4,64	1,24	12,49	6,83	3,17
Filantropia	2,87	6,54	16,78	12,75	4,72	2,68	14,41	19,29	4,55	8,88	7,21	28,33
Medicina de Grupo	1,92	4,35	8,10	3,00	1,58	4,12	3,99	5,42	2,34	23,93	120,18	6,05
Seguradora Especializada em Saúde	0,60	1,18	7,51	1,50	2,66	0,90	6,05	1,53	2,93	7,15	46,36	1,66
MH	1,88	10,92	6,33	5,96	1,72	7,62	9,43	7,97	3,25	83,15	42,92	6,66
Cooperativa Odontológica	1,07	3,44	2,98	1,52	1,47	4,66	12,50	4,05	1,12	6,55	2,36	7,75
Odontologia de Grupo	1,48	2,51	1,24	3,88	1,30	3,33	2,37	7,01	1,73	1,60	4,74	3,77
OD	1,38	2,86	1,65	3,59	1,36	3,93	3,27	6,39	1,46	2,22	4,24	4,99

GRÁFICOS DA MEDIANA

Médico-Hospitalar



Exclusivamente Odontológico



Apêndice - Autogestões

Esta seção destina-se a mostrar, separadamente, os dados das autogestões nos diversos indicadores econômico-financeiros.

Indicadores Econômico-Financeiros – Agregados

Indicadores	1T 2011	2T 2011	3T 2011	4T 2011	1T 2012	2T 2012	3T 2012	4T 2012	1T 2013	2T 2013	3T 2013	4T 2013
Liquidez Corrente	2,05	2,03	2,08	2,08	1,96	1,82	1,78	1,69	1,71	1,81	1,63	1,61
Endividamento Total	0,30	0,30	0,31	0,31	0,31	0,31	0,31	0,31	0,32	0,34	0,37	0,35
Sinistralidade	0,84	0,90	0,95	0,89	0,91	0,95	0,93	0,89	0,85	0,90	0,97	0,90
Índice Combinado	0,96	1,03	1,06	1,03	1,03	1,08	1,05	1,01	0,96	1,02	1,08	1,02
Prazo Médio de Contr. a Receber	31,85	34,20	23,48	28,57	29,78	30,65	31,77	27,10	33,02	31,49	30,40	26,34
Prazo Médio de Pagto. de Eventos	31,60	32,61	31,20	33,00	34,18	29,66	26,58	35,28	35,70	35,02	28,70	35,15
Giro do Ativo Total	0,20	0,19	0,20	0,20	0,20	0,20	0,20	0,21	0,21	0,22	0,22	0,24
Retorno sobre o Ativo	0,03	0,01	(0,00)	0,01	0,02	0,00	0,02	0,01	0,01	0,01	(0,01)	0,00
Retorno sobre o PL	0,04	0,01	0,00	0,01	0,02	0,01	0,03	0,02	0,02	0,01	(0,00)	(0,01)
Margem de Lucro Líquido	0,10	0,03	(0,02)	0,01	0,02	(0,04)	(0,02)	0,01	0,06	(0,01)	(0,06)	0,03

Indicadores Econômico-Financeiros – Não Agregados

Mediana

Indicadores	1T 2011	2T 2011	3T 2011	4T 2011	1T 2012	2T 2012	3T 2012	4T 2012	1T 2013	2T 2013	3T 2013	4T 2013
Liquidez Corrente	2,05	2,03	2,08	2,08	1,96	1,82	1,78	1,69	1,71	1,81	1,63	1,61
Endividamento Total	0,30	0,30	0,31	0,31	0,31	0,31	0,31	0,31	0,32	0,34	0,37	0,35
Sinistralidade	0,84	0,90	0,95	0,89	0,91	0,95	0,93	0,89	0,85	0,90	0,97	0,90
Índice Combinado	0,96	1,03	1,06	1,03	1,03	1,08	1,05	1,01	0,96	1,02	1,08	1,02
Prazo Médio de Contr. a Receber	31,85	34,20	23,48	28,57	29,78	30,65	31,77	27,10	33,02	31,49	30,40	26,34
Prazo Médio de Pagto. de Eventos	31,60	32,61	31,20	33,00	34,18	29,66	26,58	35,28	35,70	35,02	28,70	35,15
Giro do Ativo Total	0,20	0,19	0,20	0,20	0,20	0,20	0,20	0,21	0,21	0,22	0,22	0,24
Retorno sobre o Ativo	0,03	0,01	(0,00)	0,01	0,02	0,00	0,02	0,01	0,01	0,01	(0,01)	0,00
Retorno sobre o PL	0,04	0,01	0,00	0,01	0,02	0,01	0,03	0,02	0,02	0,01	(0,00)	(0,01)
Margem de Lucro Líquido	0,10	0,03	(0,02)	0,01	0,02	(0,04)	(0,02)	0,01	0,06	(0,01)	(0,06)	0,03

Ativos Garantidores / Provisões Técnicas

Modalidade	1T 2012	2T 2012	3T 2012	4T 2012	1T 2013	2T 2013	3T 2013	4T 2013
Autogestão	1,25	1,18	1,07	1,11	1,12	1,07	1,12	0,84
MH*	1,11	1,09	1,12	1,16	1,11	1,18	1,12	1,10

*sem incluir as autogestões

Dados Extras

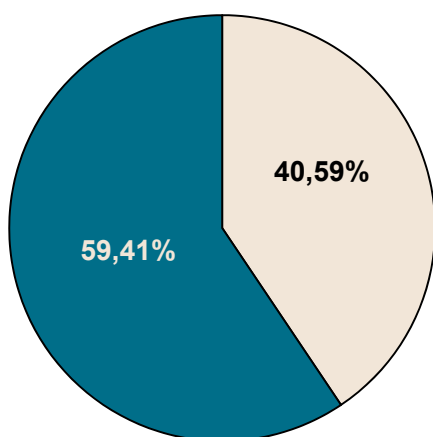
Comparação entre o total de aplicações e as aplicações vinculadas**:

Aplicações	2012	2013
Vinculada *	14,87	16,28
Total *	36,63	36,94
Percentual de Apl. Vinculadas	40,59%	44,06%

*Valores em bilhões de reais

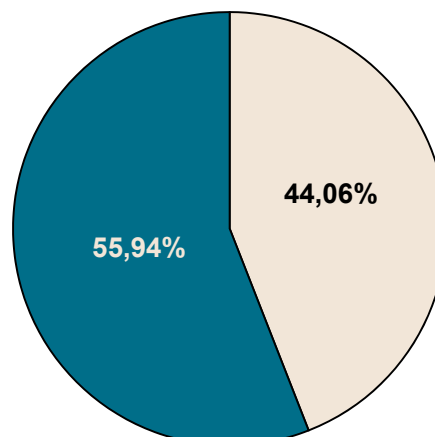
** As aplicações vinculadas (ativos garantidores vinculados, conforme RN nº 159, de 3 de julho de 2007) ficam bloqueadas e só podem ser movimentadas pela operadora com prévia autorização da Agência Nacional de Saúde.

Aplicações - 2012



□ Vinculada ■ Não Vinculada

Aplicações - 2013



□ Vinculada ■ Não Vinculada

Dados Extras

Informações anuais (não tratadas) de quatro indicadores:
Retorno sobre Ativo (ROA), Retorno sobre Patrimônio Líquido (ROE),
Margem de Lucro Líquido (MLL) e Sinistralidade (SIN)

Modalidade	Dados Agregados			Dados Não Agregados (Mediana)		
	ROA 2011	ROA 2012	ROA 2013	ROA 2011	ROA 2012	ROA 2013
MH	0,05	0,04	0,03	0,03	0,03	0,02
Autogestão	0,03	0,04	0,02	0,05	0,04	0,02
Cooperativa Médica	0,03	0,02	0,04	0,04	0,03	0,03
Filantropia	(0,00)	0,01	0,00	(0,01)	0,00	(0,02)
Medicina de Grupo	0,04	0,02	(0,00)	0,03	0,02	0,02
Seguradora	0,09	0,07	0,06	0,08	0,05	0,04
OD	0,10	0,12	0,13	0,05	0,05	0,05
Cooperativa Odontológica	0,05	0,04	0,03	0,06	0,04	0,04
Odontologia de Grupo	0,11	0,14	0,15	0,04	0,08	0,06

Modalidade	Dados Agregados			Dados Não Agregados (Mediana)		
	ROE 2011	ROE 2012	ROE 2013	ROE 2011	ROE 2012	ROE 2013
MH	0,11	0,09	0,07	0,11	0,10	0,10
Autogestão	0,05	0,05	0,03	0,10	0,10	0,05
Cooperativa Médica	0,13	0,10	0,15	0,15	0,13	0,14
Filantropia	(0,00)	0,04	0,01	0,04	0,06	0,08
Medicina de Grupo	0,09	0,04	(0,00)	0,10	0,09	0,10
Seguradora	0,17	0,15	0,14	0,13	0,09	0,07
OD	0,16	0,21	0,23	0,15	0,13	0,14
Cooperativa Odontológica	0,13	0,10	0,08	0,14	0,07	0,10
Odontologia de Grupo	0,16	0,22	0,25	0,19	0,21	0,18

Modalidade	Dados Agregados			Dados Não Agregados (Mediana)		
	MLL 2011	MLL 2012	MLL 2013	MLL 2011	MLL 2012	MLL 2013
MH	0,04	0,03	0,02	0,02	0,02	0,02
Autogestão	0,04	0,05	0,02	0,04	0,03	0,01
Cooperativa Médica	0,02	0,01	0,02	0,02	0,02	0,02
Filantropia	(0,00)	0,02	0,01	(0,02)	0,00	(0,04)
Medicina de Grupo	0,02	0,01	(0,00)	0,01	0,01	0,01
Seguradora	0,10	0,08	0,06	0,05	0,04	0,02
OD	0,08	0,09	0,10	0,03	0,03	0,03
Cooperativa Odontológica	0,03	0,02	0,02	0,03	0,02	0,02
Odontologia de Grupo	0,09	0,12	0,12	0,03	0,05	0,03

Modalidade	Dados Agregados			Dados Não Agregados (Mediana)		
	SIN 2011	SIN 2012	SIN 2013	SIN 2011	SIN 2012	SIN 2013
MH	0,82	0,84	0,83	0,79	0,80	0,81
Autogestão	0,92	0,93	0,93	0,86	0,88	0,90
Cooperativa Médica	0,82	0,83	0,84	0,79	0,80	0,81
Filantropia	0,81	0,82	0,82	0,79	0,79	0,79
Medicina de Grupo	0,79	0,81	0,82	0,75	0,76	0,77
Seguradora	0,83	0,90	0,81	0,82	0,86	0,82
OD	0,49	0,49	0,46	0,45	0,45	0,45
Cooperativa Odontológica	0,64	0,64	0,61	0,59	0,60	0,56
Odontologia de Grupo	0,44	0,44	0,41	0,36	0,34	0,34

Origem dos dados

Os dados disponíveis são oriundos do Sistema de Cadastro de Operadoras (CADOP) e do Documento de Informação Periódicas das Operadoras de Planos de Assistência à Saúde (DIOPS).

Sistema de Cadastro de Operadoras (CADOP)

O Sistema de Cadastro de Operadoras recebe informações cadastrais das operadoras de planos de saúde e seus representantes, incluindo dados como nome, registro, modalidade, endereço, entre outros.

Documento de Informação Periódicas das Operadoras de Planos de Assistência à Saúde (DIOPS)

Aplicativo que contém formulários cadastrais e econômico-financeiros para serem enviados, trimestralmente, pelas operadoras para consolidação e análise pela ANS. É um extrato do plano de contas padrão que tem por objetivo padronizar e informatizar dados cadastrais e contábeis encaminhados à ANS, além de agilizar o acompanhamento individual de cada uma das operadoras do mercado de saúde suplementar e subsidiar a ANS com dados relevantes para melhor entendimento e avaliação do mercado de saúde suplementar como um todo.

Modalidade da Operadora

Autogestão: entidades que operam serviços de assistência à saúde destinados, exclusivamente, a empregados ativos, aposentados, pensionistas ou ex-empregados, de uma ou mais empresas ou, ainda, a participantes e dependentes de associações de pessoas físicas ou jurídicas, fundações, sindicatos, entidades de classes profissionais ou assemelhados e seus dependentes. As autogestões são divididas em três categorias:

Autogestão por RH: a pessoa jurídica de direito privado que, por intermédio de seu departamento de recursos humanos ou órgão assemelhado, opera plano privado de assistência à saúde, nos termos da Resolução Normativa - RN n.º 137/2006, alterada pela RN n.º 148/2007;

Autogestão com Mantenedor: a pessoa jurídica de direito privado de fins não econômicos que, possui entidade pública ou privada mantenedora que garantirá os riscos decorrentes da operação de planos privados de assistência à saúde através da apresentação de termo de garantia, nos termos da Resolução Normativa - RN n.º 137/2006, alterada pela RN n.º 148/2007 e Instrução Normativa – IN DIOPE n.º 10/2007;

Autogestão sem Mantenedor: a pessoa jurídica de direito privado de fins não econômicos que garantirá os riscos decorrentes da operação de planos privados de assistência à saúde por meio da constituição das garantias financeiras próprias exigidas pela regulamentação em vigor, nos termos da Resolução Normativa - RN n.º 137/2006, alterada pela RN n.º 148/2007.

Cooperativa médica: sociedades sem fins lucrativos, constituídas conforme o disposto na Lei n.º 5.764, de 16 de dezembro de 1971.

Cooperativa odontológica: sociedades sem fins lucrativos, constituídas conforme o disposto na Lei n.º 5.764, de 16 de dezembro de 1971, que operam exclusivamente Planos Odontológicos.

Filantropia: entidades sem fins lucrativos que operam Planos Privados de Assistência à Saúde, certificadas como entidade filantrópica junto ao Conselho Nacional de Assistência Social, CNAS, e declaradas de utilidade pública junto ao Ministério da Justiça ou junto aos Órgãos dos Governos Estaduais e Municipais.

Seguradora especializada em saúde: sociedades seguradoras autorizadas a operar planos de saúde, desde que estejam constituídas como seguradoras especializadas nesse seguro, devendo seu estatuto social vedar a atuação em quaisquer outros ramos ou modalidades.

Medicina de grupo: demais empresas ou entidades que operam Planos Privados de Assistência à Saúde.

Odontologia de grupo: demais empresas ou entidades que operam, exclusivamente, Planos Odontológicos.

Notas

Dados contábeis

Os dados contábeis foram extraídos do banco de dados do DIOPS referente aos trimestres de cada exercício em 11 de abril de 2014.

Dados Tratados

O presente estudo adotou a seguinte abordagem para o tratamento das informações econômico-financeiras.

Para tratamento estatístico dos dados, foram identificadas informações discrepantes (*outliers*) para que estas fossem excluídas da análise. Assim, as estatísticas dos indicadores foram calculadas sem a utilização desses *outliers*.

O dado é considerado *outlier*, conforme Morettin e Bussab (2002), se estiver acima do limite superior ou abaixo do limite inferior estabelecido. Os limites são calculados como:

$$\text{Limite Inferior} = Q_1 - 1,5 * \text{IIQ}$$

$$\text{Limite Superior} = Q_3 + 1,5 * \text{IIQ, onde}$$

Q1 é o primeiro quartil;

Q3 é o terceiro quartil;

IIQ é o intervalo inter-quartil = $Q_3 - Q_1$

O exemplo hipotético abaixo ajuda a ilustrar o cálculo:

Razão social	Liquidez Corrente	Dados Tratados
Operadora A	2,00	2,00
Operadora B	1,50	1,50
Operadora C	15,50	-
Operadora D	1,00	1,00
Operadora E	1,50	1,50
Média	-	1,50
Q1	1,50	-
Q3	2,00	-
Limite Inferior	0,75	-
Limite Superior	2,75	-

O caso acima considera um grupo de apenas cinco operadoras, com dados propositalmente distintos (a operadora “C” possui números substancialmente maiores do que as outras operadoras).

O indicador de liquidez corrente é utilizado no exemplo. Ao aplicar a abordagem por dados tratados, a média é 1,50. Neste caso, a operadora “C” é classificada como *outlier*, pois está acima do limite superior e, portanto, excluída dessa análise.

Dados Agregados x Dados Não-Agregados

O presente estudo adotou duas abordagens diferentes para a apresentação das informações econômico-financeiras.

A primeira agrega os valores das rubricas do Balanço Patrimonial e da Demonstração de Resultado de todas as operadoras do mercado e de seus sub-segmentos (modalidades) como se fosse uma só operadora, sem utilizar nenhuma estatística de ajuste. Isso significa dizer que o indicador sofre influência do peso ou relevância de cada operadora no mercado. Tal abordagem foi denominada neste estudo como abordagem por dados agregados.

Na segunda abordagem, por dados não agregados, cada operadora tem indicadores econômico-financeiros calculados de forma individualizada, perdendo assim o efeito descrito anteriormente.

O exemplo hipotético abaixo ajuda a ilustrar a diferença entre as duas abordagens:

Razão social	Ativo Circulante (AC)	Passivo Circulante (PC)	Liquidez Corrente (AC/PC)
Operadora A	1.000.000.000	500.000.000	2,00
Operadora B	1.250.000	2.500.000	0,50
Total	1.001.250.000	502.500.000	1,99

O caso acima considera um grupo de apenas duas operadoras, com dados propositalmente distintos (a operadora “A” possui números substancialmente maiores do que a operadora “B”).

O indicador de liquidez corrente é obtido através da divisão de duas rubricas do Balanço Patrimonial: Ativo Circulante e Passivo Circulante. Ao aplicar a abordagem por dados agregados para a obtenção do indicador desse grupo, foram somados os valores do Ativo Circulante e do Passivo Circulante das duas operadoras e a partir do somatório, calculado o valor do indicador. No caso, obteve-se o valor de 1,99 (muito próximo ao da operadora “A”, devido à grandeza de seus números em relação à “B”).

A abordagem por dados não agregados considera os dois indicadores de liquidez corrente de cada operadora separadamente (2,00 para a operadora “A” e 0,50 para a operadora “B”). A partir daí, pode-se calcular a média do indicador, de 1,25 para o exemplo acima, conferindo, assim, o mesmo peso para cada operadora no cálculo do indicador.

Importante observar que não existe forma incorreta de observar os dados. Em linhas gerais, a abordagem por dados agregados busca ilustrar como está o comportamento “global” de um segmento ou sub-segmento, enquanto a abordagem por dados não agregados permite que cada operadora tenha o mesmo peso nos indicadores, independente de seu porte, evitando que uma grande operadora distorça o resultado do todo. As duas abordagens trazem informações relevantes e devem sempre ser consideradas, sem julgamentos preliminares por parte do usuário da informação.

Cálculo dos Indicadores

Com base nesses dados, foram selecionados alguns indicadores para uma análise mais detalhada.

LC – Liquidez Corrente

Liquidez corrente. Mostra a relação entre os ativos conversíveis em dinheiro no curto prazo e as dívidas de curto prazo. Calculado pela seguinte fórmula:

$$LC = \frac{\text{Ativo circulante}}{\text{Passivo circulante}}$$

ENDIV – Endividamento Total

Índice de endividamento. Mostra a relação entre o Exigível total e o Ativo total. Calculado pela fórmula:

$$ENDIV = \frac{\text{Passivo circulante} + \text{Exigível a Longo Prazo}}{\text{Ativo total}}$$

Sinistralidade ou Despesas Médicas (DM)

Índice de despesas assistenciais, ou despesas médicas, ou ainda, sinistralidade. Mostra a relação entre despesas assistenciais e o total das receitas com operação de planos de saúde (contraprestações efetivas).

Calculado pela fórmula:

$$DM = \frac{\text{Eventos indenizáveis líquidos}}{\text{Contraprestações efetivas}}$$

COMB – Índice Combinado

Índice combinado. Mostra a relação entre despesas operacionais (administrativas, comercialização e assistenciais) e as receitas (contraprestações efetivas). Calculado pela fórmula:

$$COMB = \frac{\text{Despesas administrativas} + \text{Despesas de comercialização} + \text{Eventos indenizáveis líquidos}}{\text{Contraprestações efetivas}}$$

PMCR – Prazo Médio de Contraprestação a Receber

Prazo médio de contraprestações a receber. Indica o tempo médio que a operadora leva para receber as vendas realizadas (Créditos ops. saúde), já descontada a provisão para devedores duvidosos.

Calculado pela fórmula:

$$PMCR = \left[\frac{\text{Créditos ops. de saúde} + |PPSC|}{\text{Contraprestações efetivas}} \right] \times 90$$

PMPE – Prazo Médio de Pagamento de Eventos

Prazo médio de pagamento de eventos. Indica o tempo médio que a operadora leva para pagar aos prestadores o que já foi avisado. Calculado pela fórmula:

$$PMPE = \left[\frac{\textit{Eventos a liquidar}}{\textit{Eventos indenizáveis liquidados}} \right] \times 90$$

ROA – Retorno sobre o Ativo

Taxa de retorno sobre o ativo total. Mostra a relação entre o resultado líquido e o ativo total. Calculado pela fórmula:

$$ROA = \frac{\textit{Resultado Líquido}}{\textit{Ativo Total}}$$

ROE – Retorno sobre o Patrimônio Líquido

Taxa de retorno sobre o patrimônio líquido. Mostra a relação entre o resultado líquido e o patrimônio líquido. Calculado pela fórmula:

$$ROE = \frac{\textit{Resultado Líquido}}{\textit{Patrimônio Líquido}}$$

MLL – Margem de Lucro Líquido

Margem de Lucro Líquido. Mostra a relação entre o resultado líquido e o total das receitas com operação de planos de saúde (contraprestações efetivas).

Calculado pela fórmula:

$$MLL = \frac{\textit{Resultado Líquido}}{\textit{Contraprestações Efetivas}}$$

Estatísticas dos Indicadores

Mediana

É uma medida de tendência central, um número que caracteriza as observações de uma determinada variável de tal forma que este número (a mediana) de um grupo de dados ordenados separa a amostra em duas partes iguais. Calculada pela fórmula:

$$\text{Mediana} = X_{\left[\frac{n+1}{2}\right]}, \text{ se } n \text{ for ímpar;}$$

$$\text{Mediana} = \frac{X_{\left[\frac{n}{2}\right]} + X_{\left[\frac{n+2}{2}\right]}}{2}, \text{ se } n \text{ for par.}$$

onde:

$X_{[y]}$ = é a y-ésima observação com os dados ordenados do indicador em questão;

n = número total de operadoras.

Média

Razão entre o somatório dos valores dos indicadores das operadoras e o número de operadoras.

Calculada pela fórmula:

$$\text{Média} = \frac{\sum_{i=1}^n X_i}{n}$$

onde:

n = número total de operadoras;

X_i = indicador da i-ésima operadora.

Coeficiente de Variabilidade (CV)

É uma medida relativa de variabilidade. É independente da unidade de medida utilizada, sendo que a unidade dos dados observados pode ser diferente que seu valor não será alterado.

Calculado pela fórmula:

$$CV = \frac{\text{Desv_Pad}}{|\text{Média}|}$$

onde:

Desv_Pad = Desvio Padrão dos dados.

Referências Bibliográficas

ANS. Caderno de Informação da Saúde Suplementar 2012.

ATLAS ANS Econômico-Financeiro da Saúde Suplementar 2011.

BUSSAB, W. O.; MORETTIN, P.A. Estatística Básica. 5ª Edição, Editora Saraiva. 2006.

MATARAZZO, D. C., Análise Financeira de balanços: abordagem básica e gerencial. 6ª Edição, Editora Atlas S.A., 2003.

MARION, J.C., Análise das Demonstrações Contábeis. 3ª Edição, Editora Atlas S.A., 2005.

