



**REDE DO BEM  
CONTRA A MALÁRIA**

**em COMO SABER  
SE É MALÁRIA?**



Mobilização  
contra **Malária**  
Unidos pela saúde



# Personagens



## Doutor M

Muito simpático e atencioso, está sempre pronto para agir quando o assunto é combater a malária. Com seu "super acompanhamento médico", cuida dos casos mais graves da doença.

## Dona Vita

A saudável, maternal e proativa dona de casa e líder comunitária. Ela tem 35 anos. Dona Vita está sempre ativa e disposta a ajudar sua comunidade a controlar a malária. Ela faz parte da Rede do Bem.

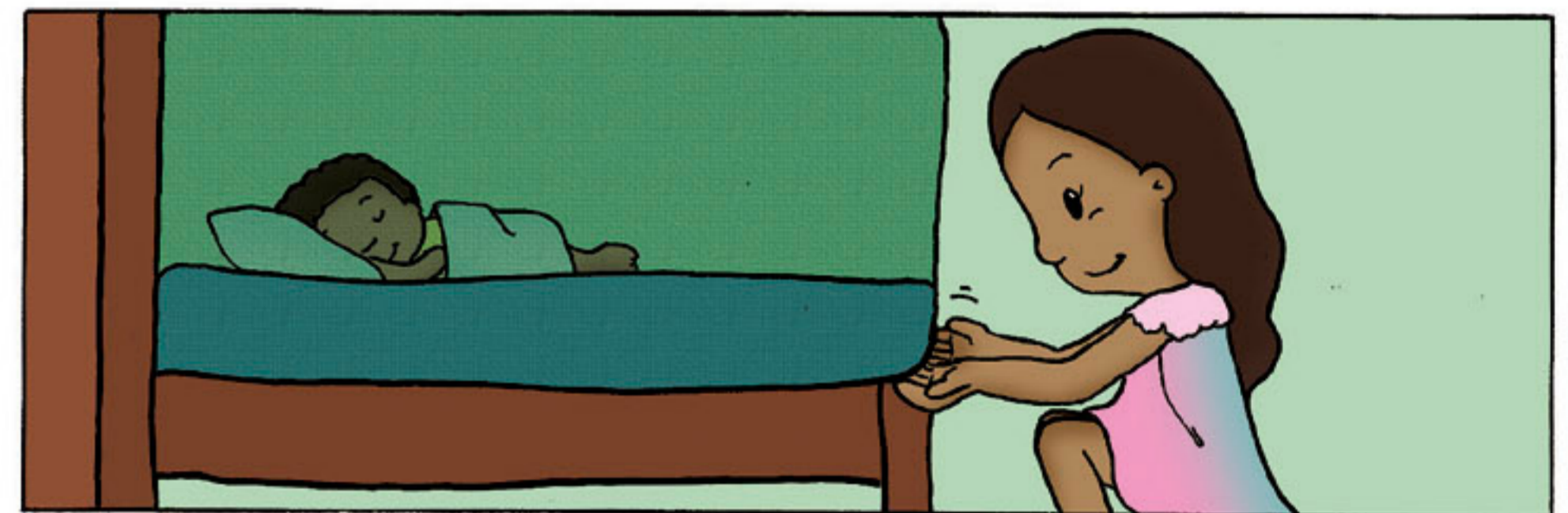
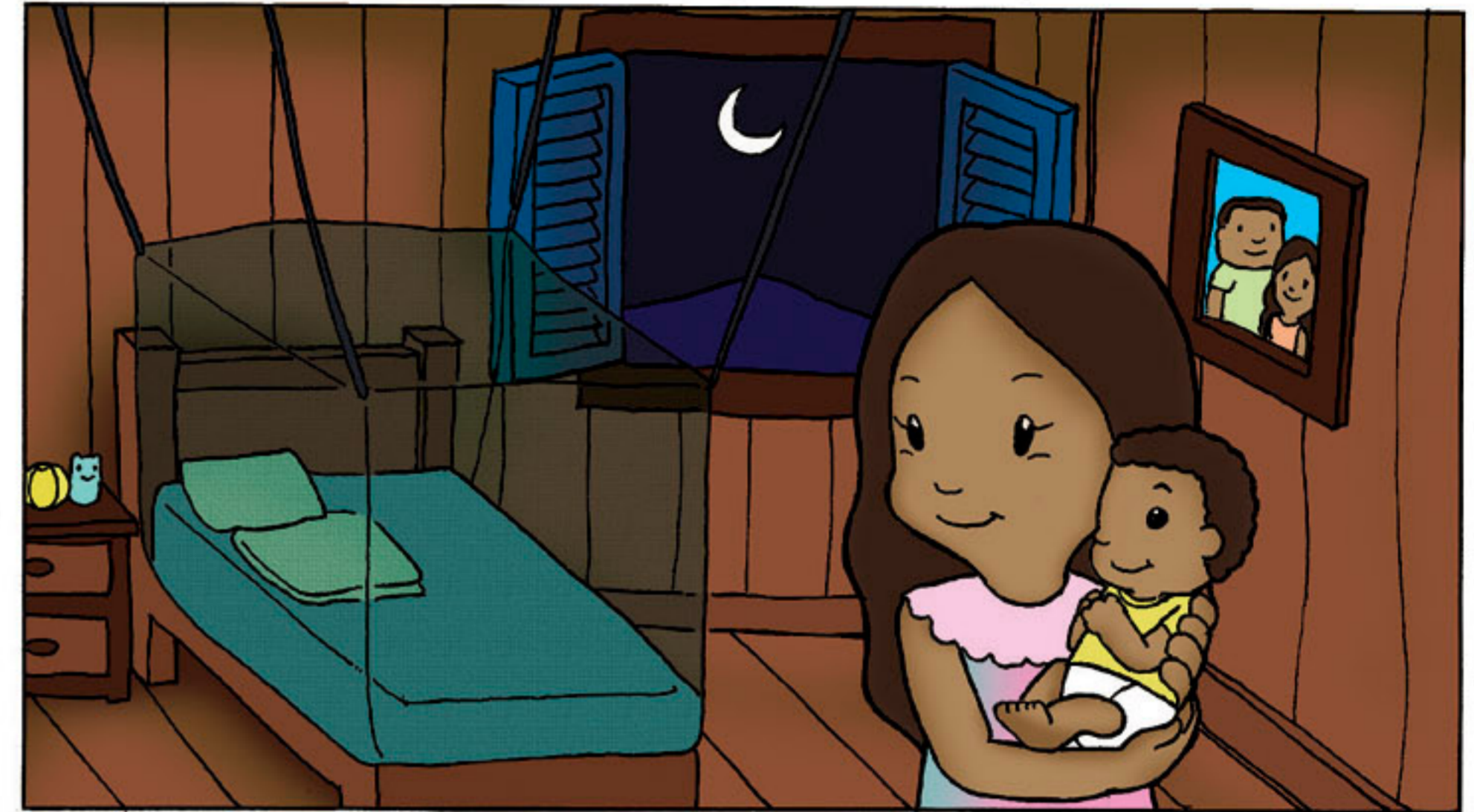
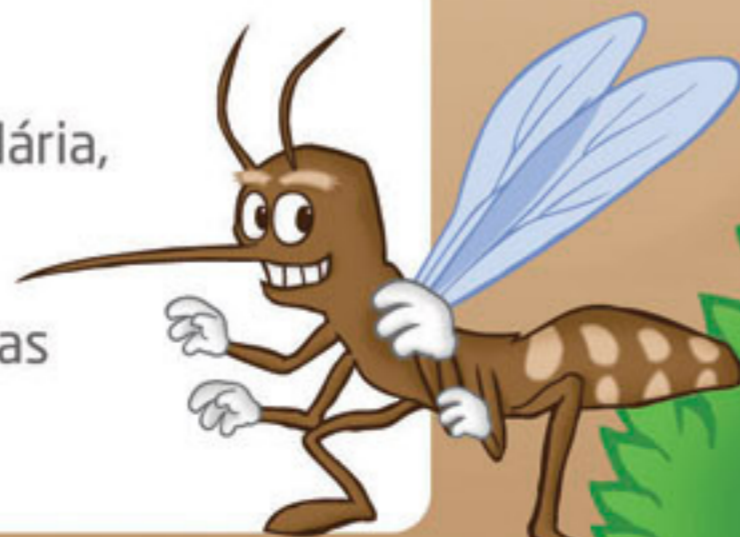


## Agente Gentil

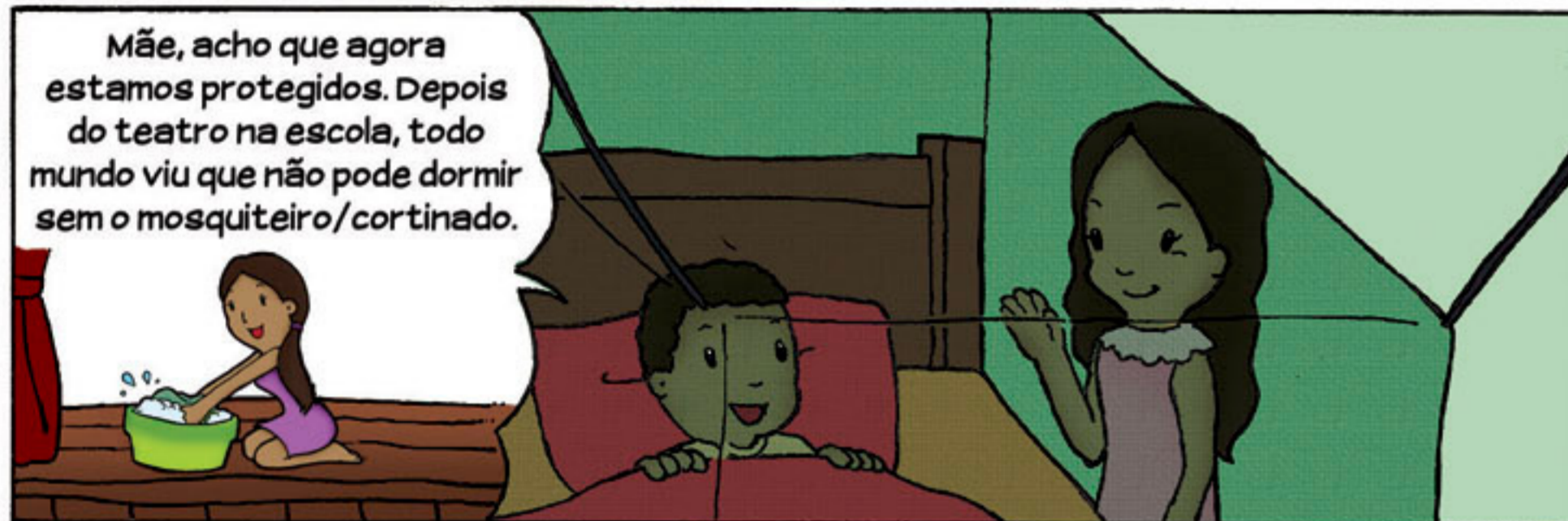
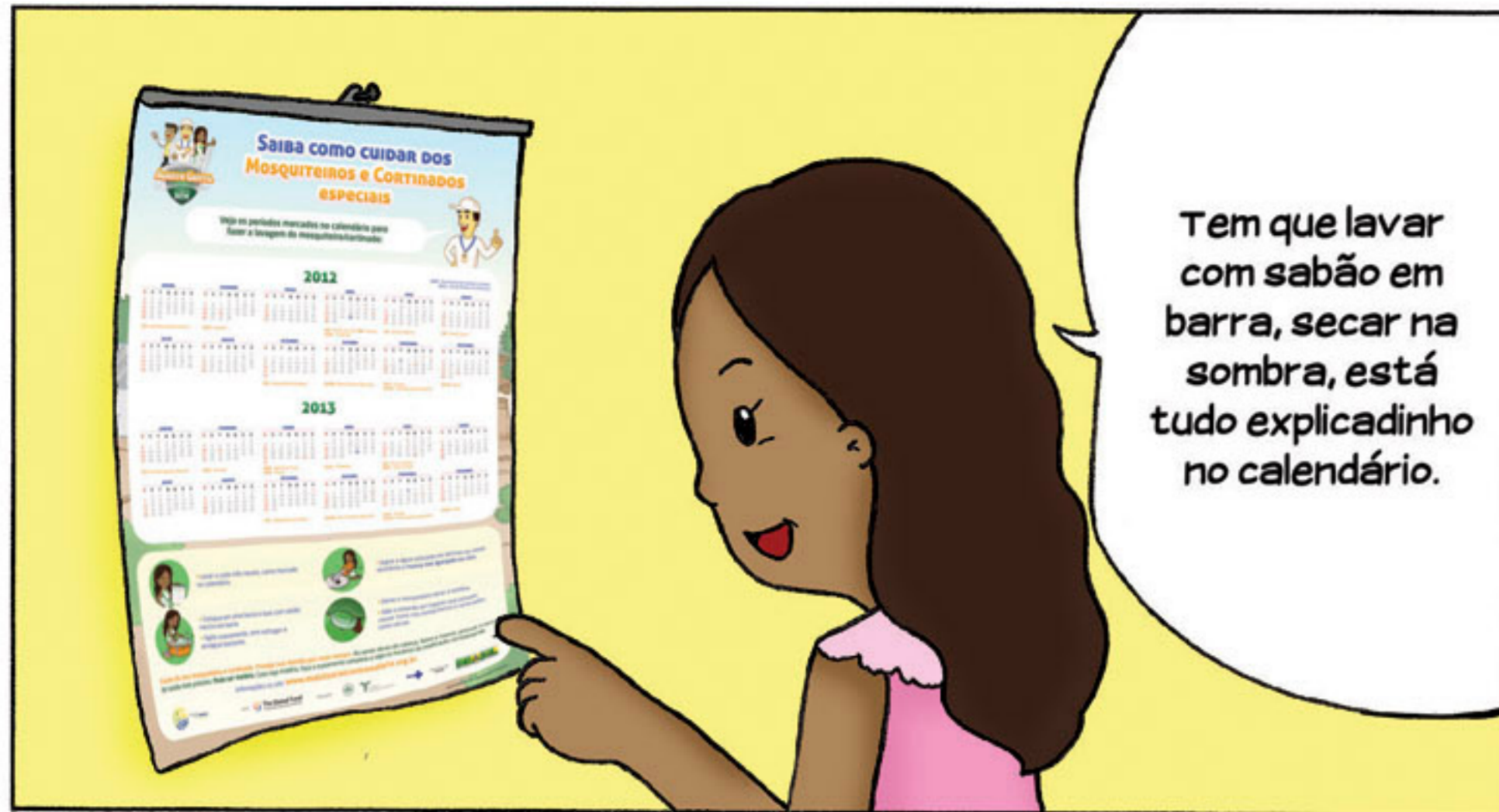
É o agente comunitário. E como o próprio nome diz, ele é muito gentil. Jovem e simpático, está sempre próximo à comunidade para ajudá-la.

## Carapanã

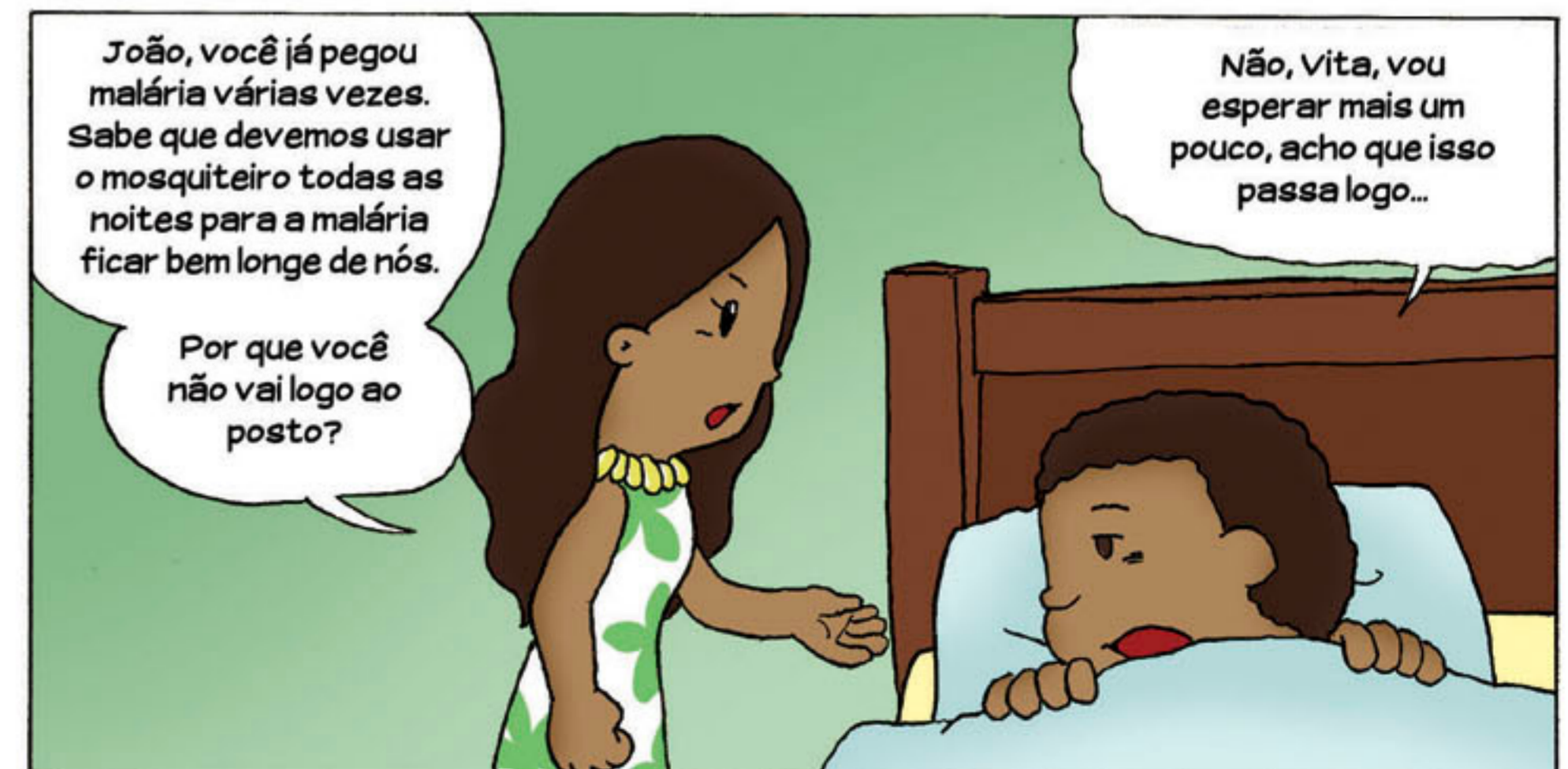
Conhecido também como mosquito da malária, ele é mais uma vítima da malária, pois se contamina ao picar alguém doente com malária. Depois, acaba contaminando outras pessoas com a malária.



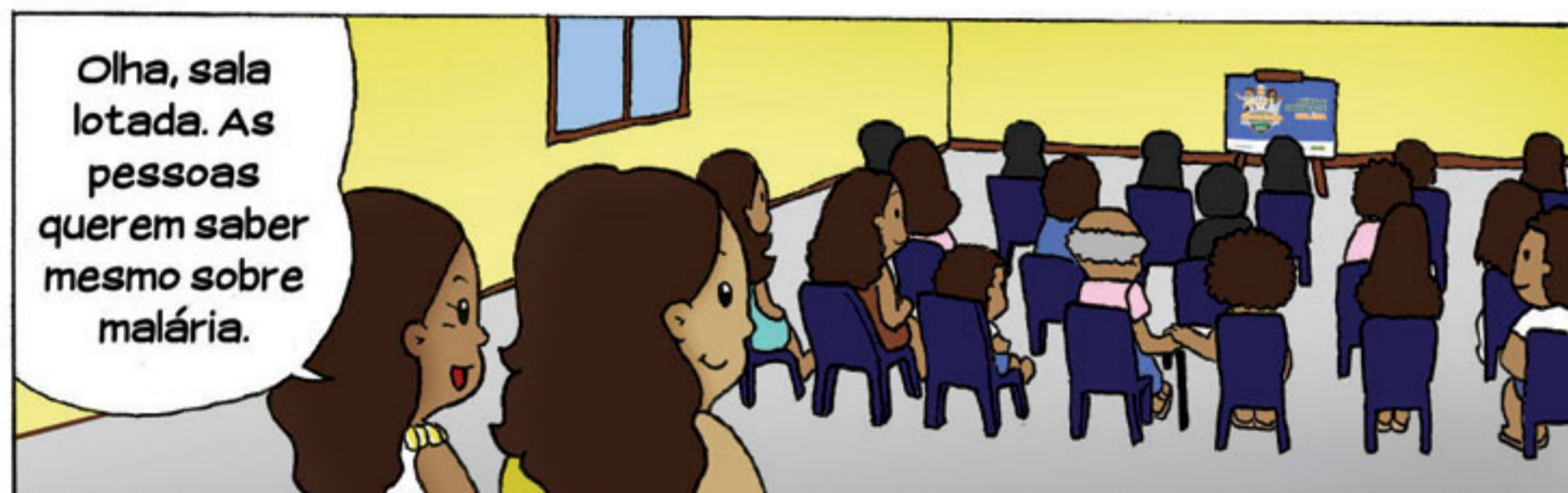
















Mas se sentir apenas frio e dor no corpo. Pode ser malária também?

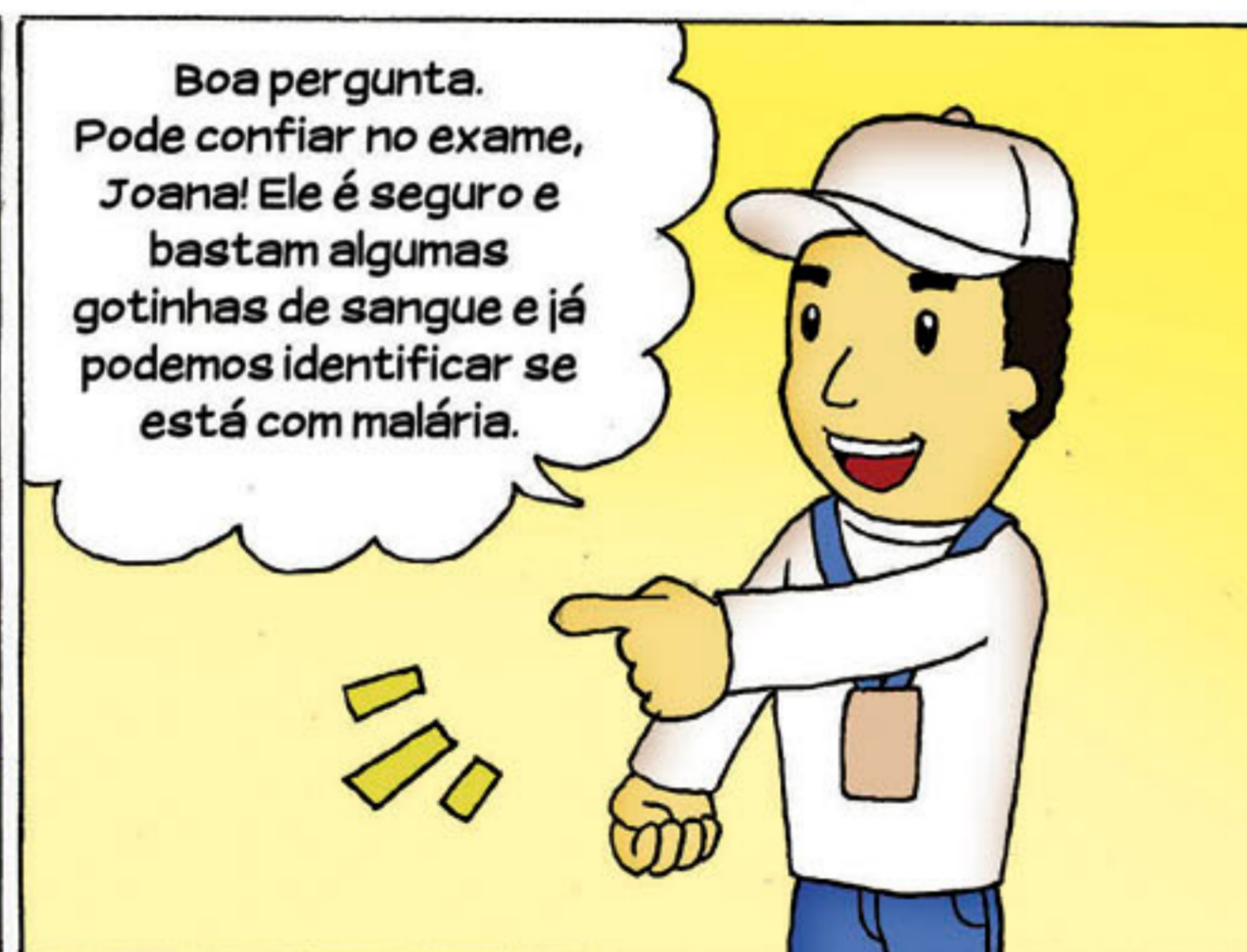


Sim, pode ser malária. Basta apenas ter um desses sintomas para suspeitar da doença.

Se tiver alguém assim na família ou na vizinhança, traga-o rapidamente ao posto para fazer o exame de malária.



Podemos confiar sempre no exame?



Boa pergunta. Pode confiar no exame, Joana! Ele é seguro e bastam algumas gotinhas de sangue e já podemos identificar se está com malária.



Vocês sabem a diferença entre o teste rápido e o exame da gota espessa?



Os dois exames são gratuitos e realizados no mundo todo. São muito confiáveis e basta apenas um furinho no dedo.



A diferença é que o exame da gota espessa é feito com microscópio e o teste rápido é feito nesse kit.

O teste rápido é usado em comunidades distantes onde não tem como usar o microscópio.

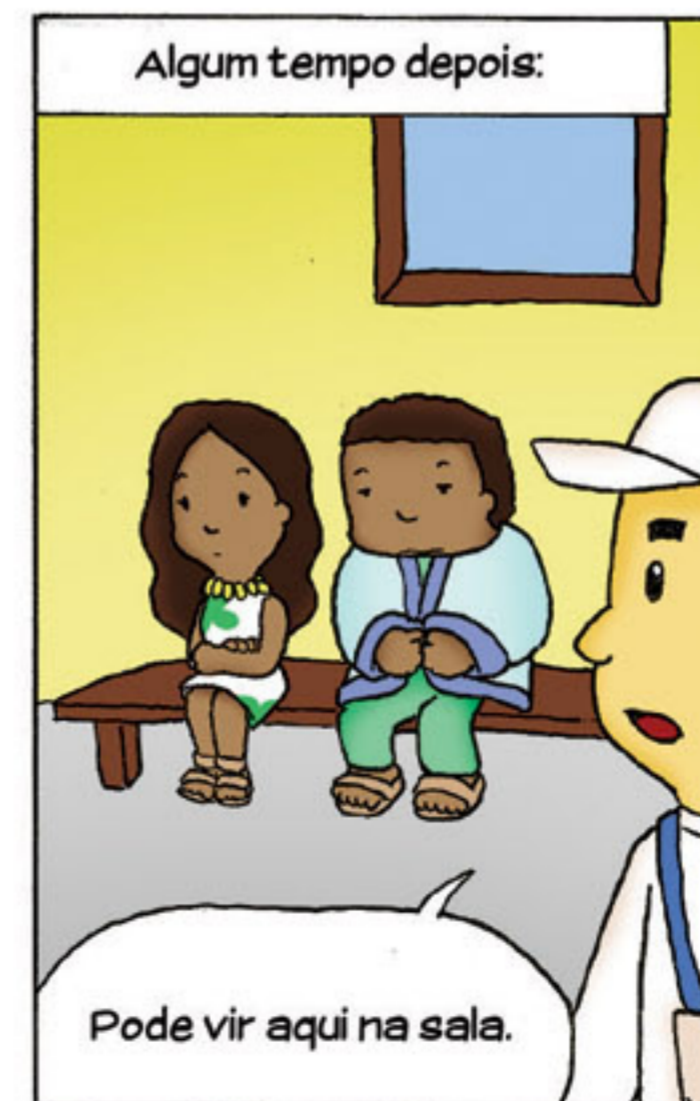


Aqui, no posto de saúde, como vocês fazem?

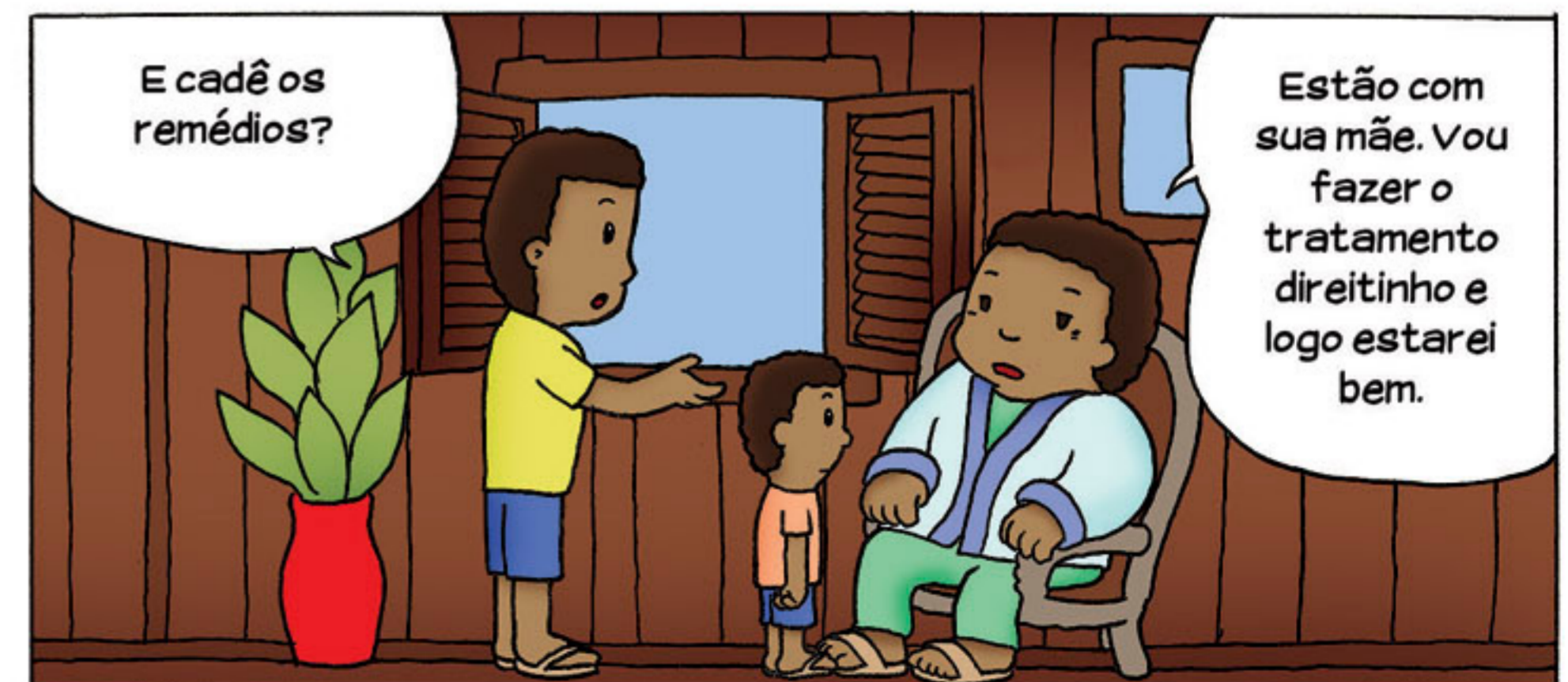


Aqui, utilizamos o microscópio, pois temos energia elétrica para isso.















# LIGUE O DESENHO AO NOME CERTO



**Carapanã**



**Microscópio**



**Posto de  
Saúde**



**Agente Gentil**



**Dona Vita**



**Medicamento**

## EXPEDIENTE

Rede do Bem Contra Malária é uma publicação da Mobilização Contra Malária.  
[www.mobilizacaocontramalaria.org.br](http://www.mobilizacaocontramalaria.org.br)

### Supervisão Geral

Daiane Cenci

### Supervisão Técnica sobre Malária

Unidade Executora do Projeto  
Ana Carolina Faria e Silva Santelli  
Andreza Madeira  
Camila Pinto Damasceno  
Daiane Cenci  
Oscar Martin Mesones Lapouble  
Paola Marchesini  
Sheila Rodovalho

### Criação



### Diretora Geral e Jornalista Responsável

Meriellin Albuquerque Barranco  
MTB: 570428/MS

### Diretor de Criação

Hélio Moreira

### Redatora

Elaine Pereira

### Tiragem

450 mil exemplares

### Contatos da Redação

(11) 2092-4011

[redacao@atozcomunicacao.com.br](mailto:redacao@atozcomunicacao.com.br)

[informacao@mobilizacaocontramalaria.org.br](mailto:informacao@mobilizacaocontramalaria.org.br)

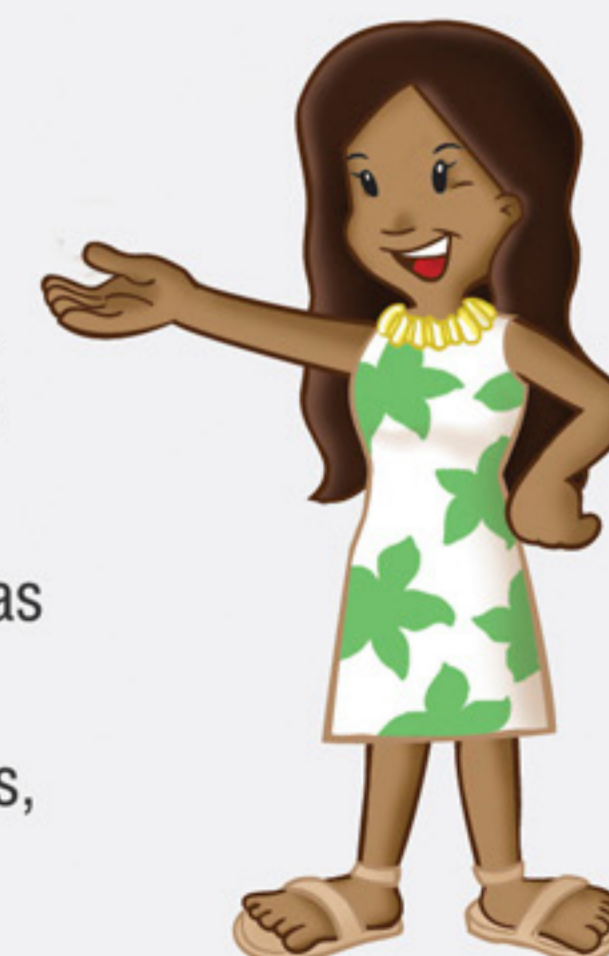
[www.atozcomunicacao.com.br](http://www.atozcomunicacao.com.br)

Edição 02

São Paulo - SP

### Dicas da Dona Vita

- Ao sentir qualquer um dos sintomas: dor de cabeça, dor no corpo e na barriga, febre, tremor, frio e muito suor procure imediatamente o posto de saúde e faça o exame da malária.
- Durma com os mosquiteiros/cortinados todas as noites, mesmo se estiver com malária.
- Lave o mosquiteiro/cortinado a cada três meses, conforme explicado no calendário.





# PARTICIPE DA MOBILIZAÇÃO CONTRA MALÁRIA



**A Rede do Bem conta com você e com toda sua família para podermos diminuir a malária.**

Apoio:



Realização:



Ministério da Saúde

