

Equipe do Programa Saúde da Família



Enfermeiro

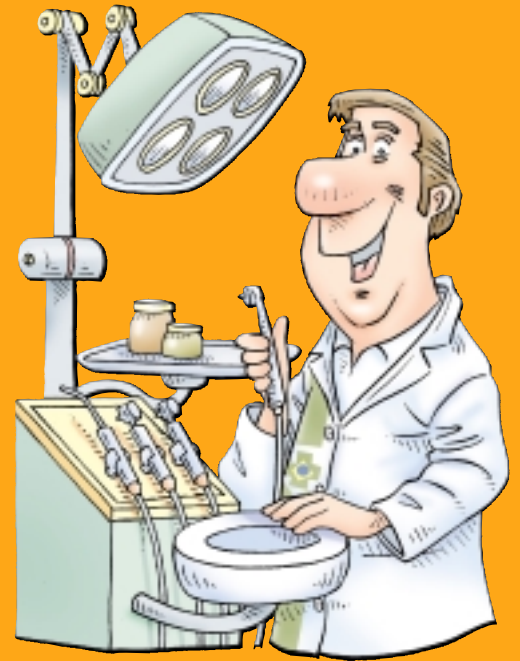


Auxiliar de
Enfermagem



Técnico em
Saúde Bucal

Cirurgião Dentista



Agente Comunitário de Saúde (ACS)



Médico



Atendente de Consultório Dentário



UM GOL DE PLACA

AGENTE MARINA, O CARLINHOS ESTÁ INDISPOSTO. NÃO QUER IR NEM AO FUTEBOL, QUE ELE TANTO ADORA.



CALMA, DONA RITA. VAMOS ENCAMINHAR O MENINO ATE' A NOSSA UNIDADE DE SAÚDE DA FAMÍLIA. LÁ, A NOSSA EQUIPE VAI RESOLVER O PROBLEMA.



DOCTOR, QUANDO ELE ESTÁ ASSIM, EU FICO TÃO PREOCUPADA.

BEM, PRECISAMOS OBSERVAR COM CUIDADO PARA QUE POSSAMOS DESCOBRIR A CAUSA.



DONA RITA, ELE ESTÁ COM PUS NA GARGANTA. É UMA AMIGDALITE.



VOU APLICAR UMA PENICILINA BENZATINA. DOI, MAS ALÉM DE CURAR, TAMBÉM PREVINE A FEBRE REUMÁTICA.

GAROTÃO CORAJOSO. NEM RECLAMOU. VAI FICAR BOM RAPIDINHO.



ALGUNS DIAS DEPOIS...



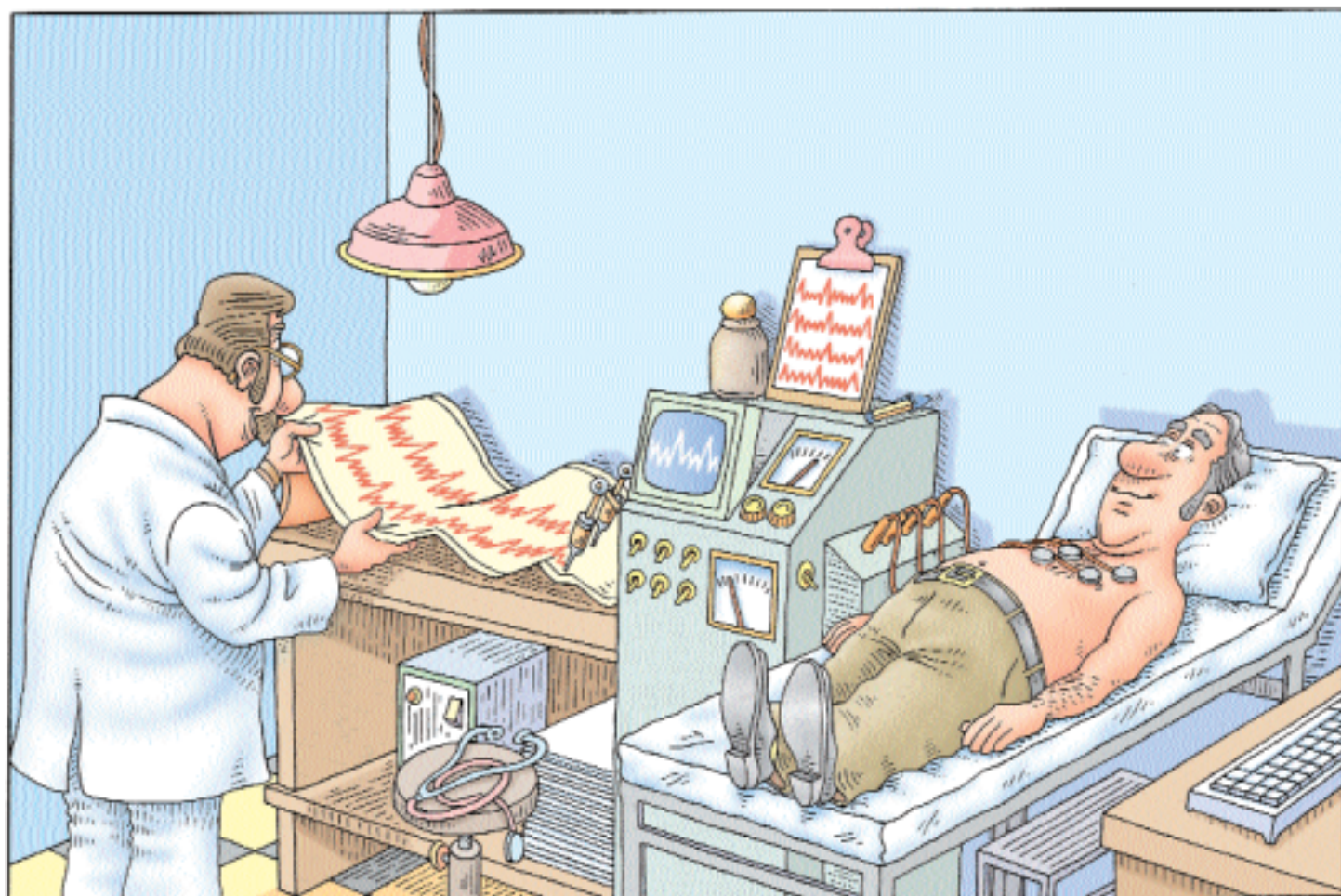
PUXA, QUÊ LEGAL. PENSEI QUE NÃO FOSSE MELHORAR PRA JOGAR NO CAMPEONATO DA ESCOLA.



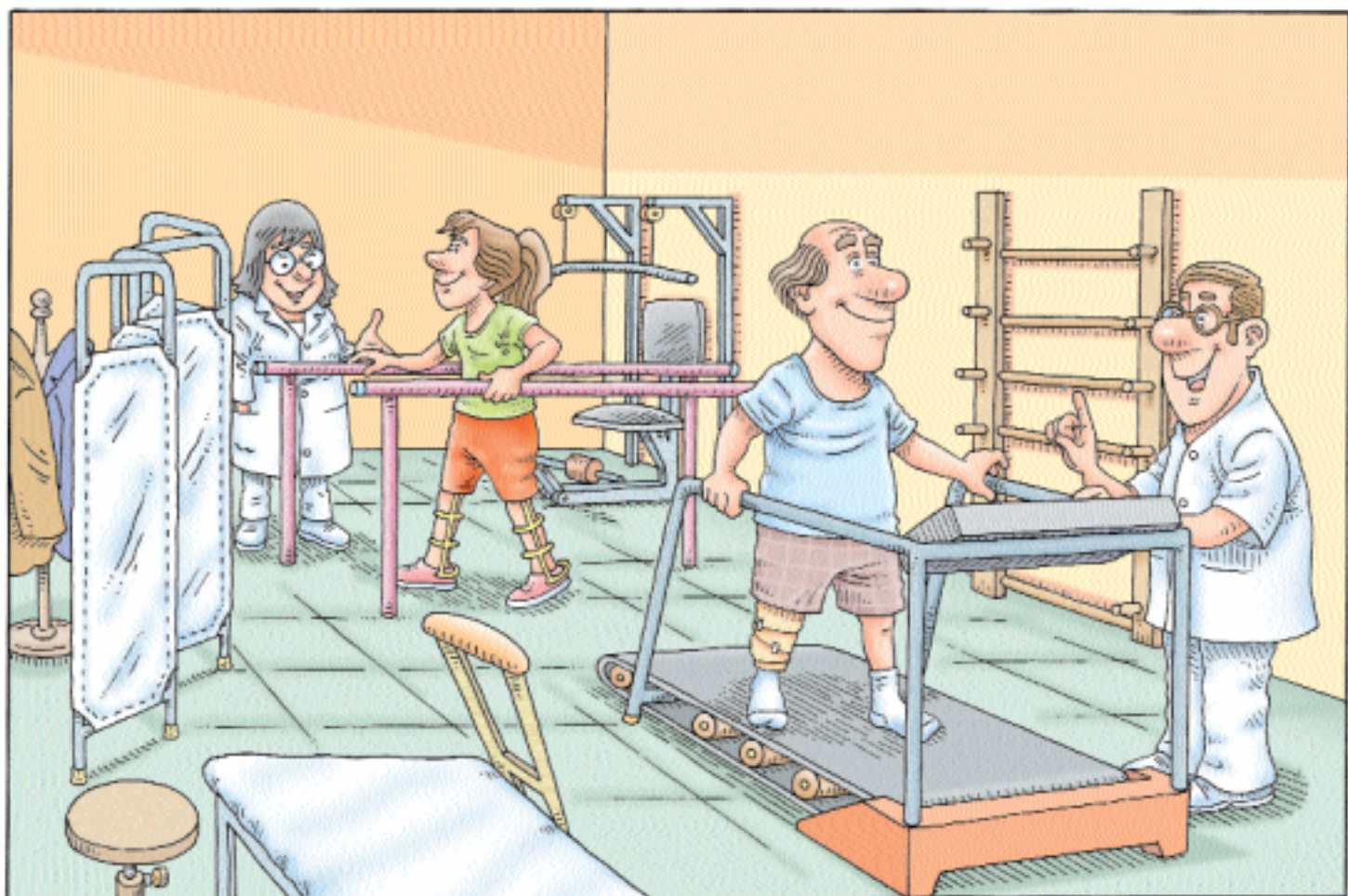
CARAMBA! TÔ BOM DE NOVO!

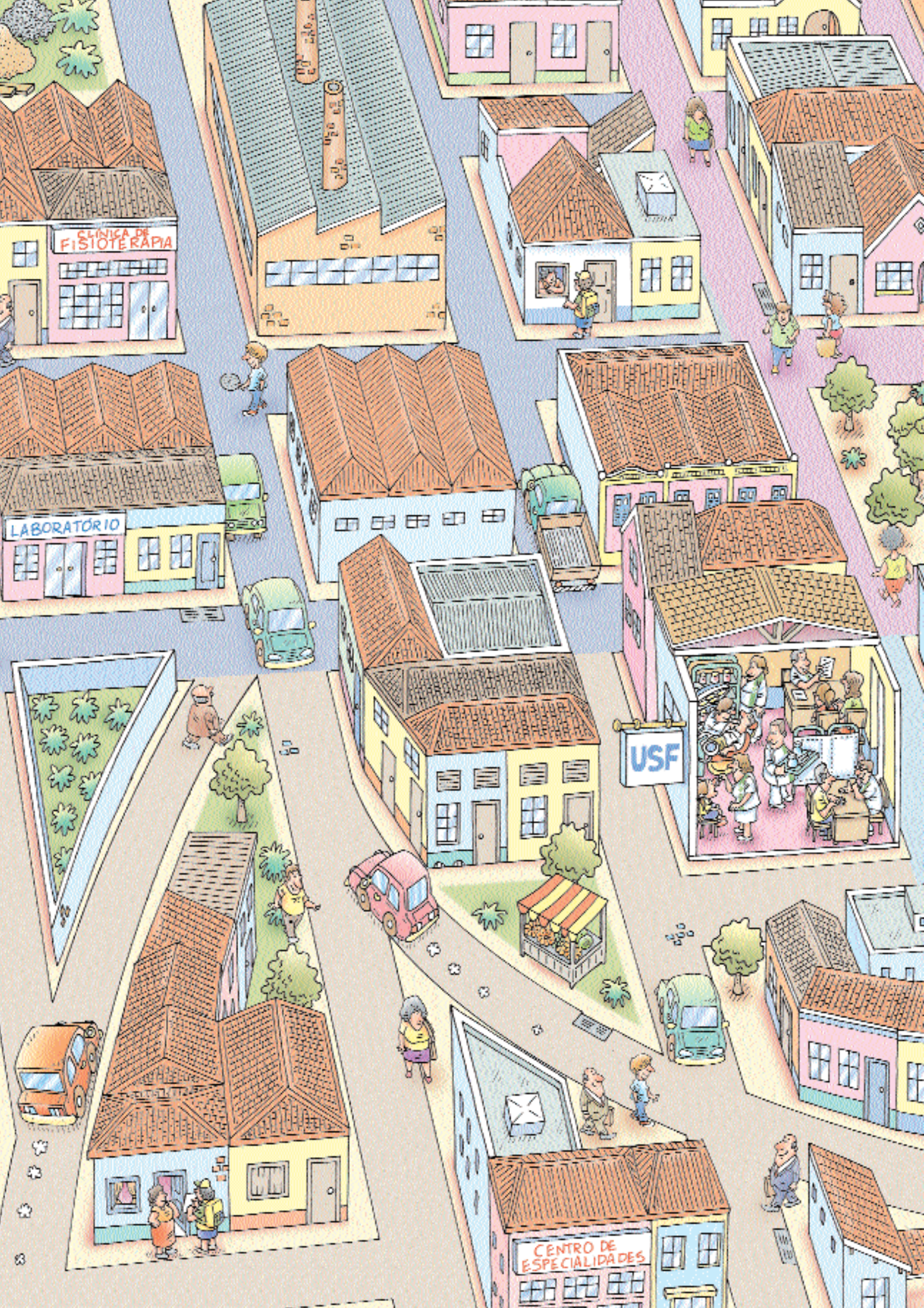


ESSE VAI PRA UNIDADE DE SAÚDE DA FAMÍLIA!



UMA FELIZ GESTAÇÃO





CLÍNICA DE FISIOTERAPIA

LABORATORIO

USF

CENTRO DE ESPECIALIDADES

