

Triagem e Coleta de doadores de sangue

Cláudia Coutinho - Bióloga

INCA

Triagem e Coleta de doadores de sangue

O candidato que chega ao Banco de Sangue do Serviço de Hemoterapia com intenção de doar sangue não representa uma bolsa de sangue coletada.

- Reduzir os riscos da transfusão.
- Proteger tanto o doador quanto o paciente.

Triagem de doadores de sangue

Quais são as etapas da triagem de doadores?

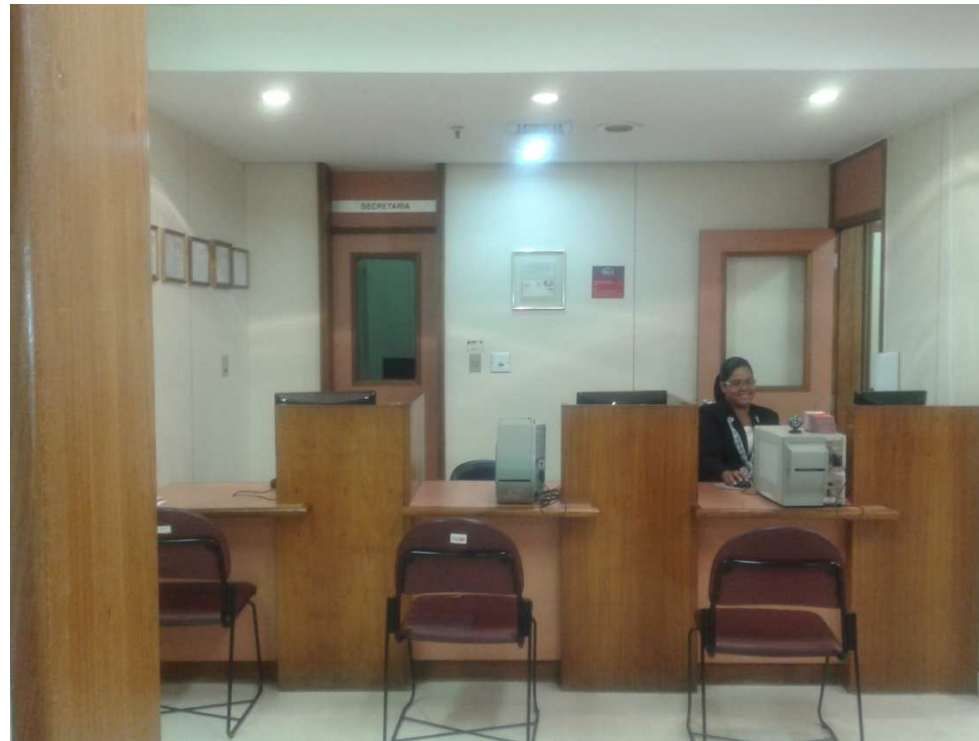
- Registro do doador
- Pré-Triagem/Triagem hematológica
- Triagem clínica
- Hidratação oral ou pré-lanche

Triagem de doadores de sangue



Triagem de doadores de sangue

Recepção



Triagem de doadores de sangue

Salão de Doadores



Triagem de doadores de sangue

Pré-Triagem

- Idade, peso e altura
- Triagem hematológica:
(Grupo sanguíneo e Hematócrito)

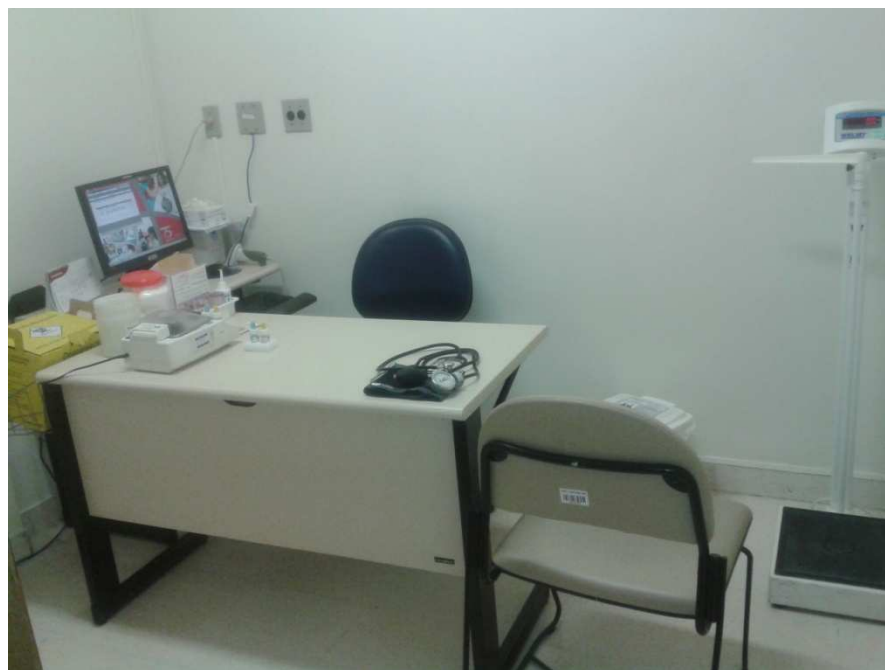


Triagem clínica

- Entrevista individual e sigilosa
- Verificação dos sinais vitais:
(Pressão arterial, Temperatura axilar e Pulsação)

Triagem de doadores de sangue

Consultórios



Privacidade é fundamental

Triagem Hematológica



Triagem Hematológica



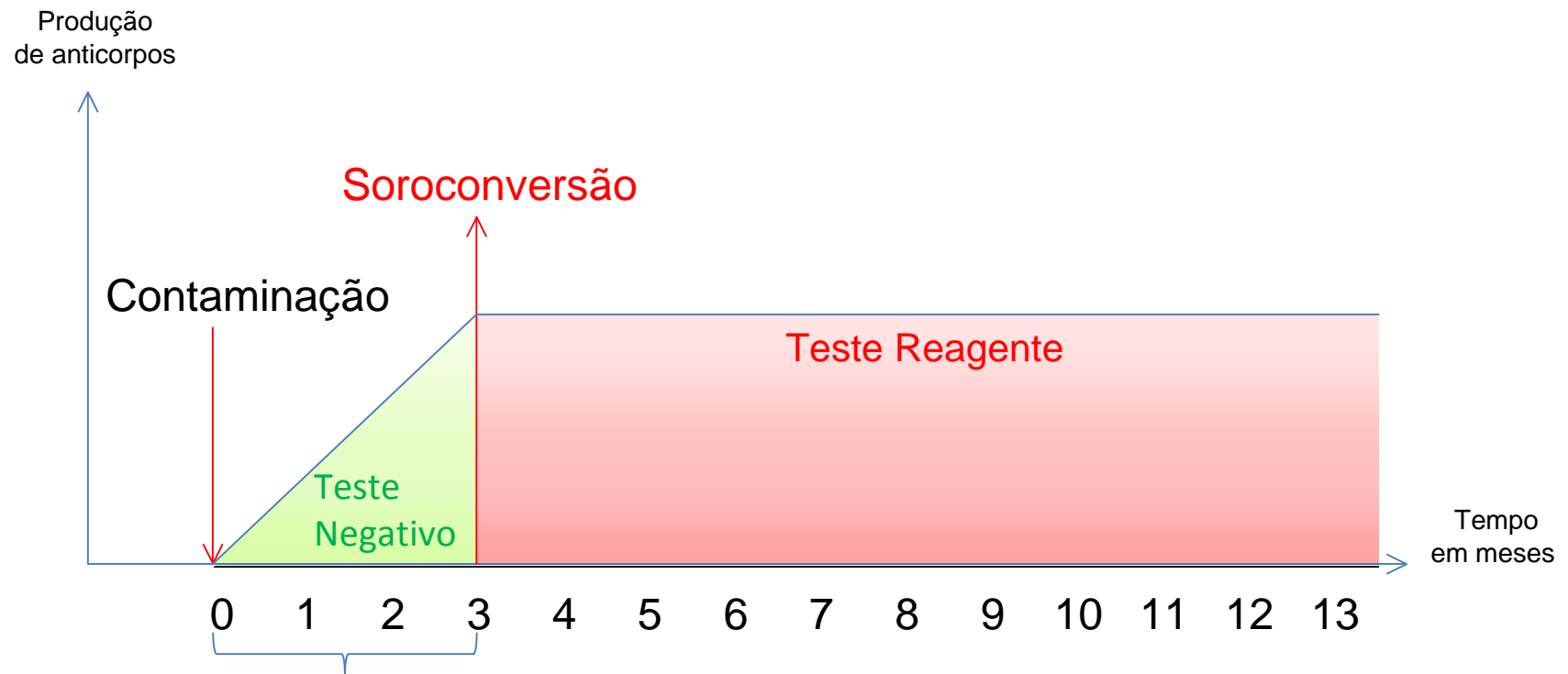
Triagem Hematológica



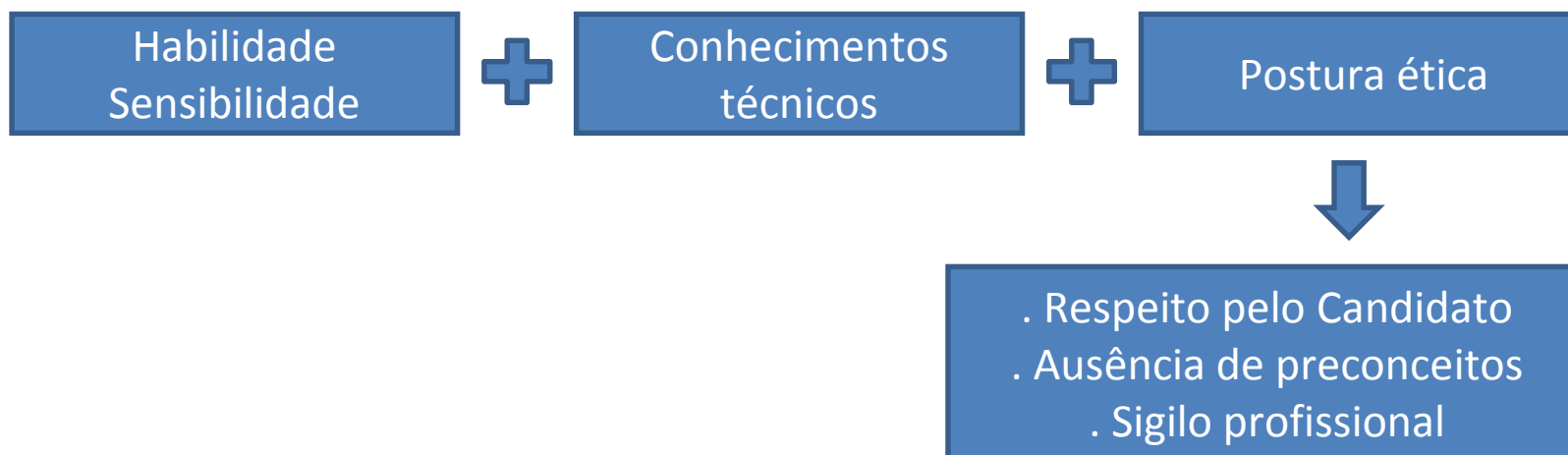
Triagem clínica

“Na triagem clínica, triador e candidato, frente a frente, têm a oportunidade de avaliar, de acordo com requisitos e critérios definidos pelo Ministério da Saúde, situações e fatos que nenhum teste laboratorial é capaz de diagnosticar.”

(TELELAB TRIAGEM CLÍNICA DE DOADORES DE SANGUE 2001)



Janela imunológica



Sala de coleta de doadores



- Ampla
- Climatizada (20 a 24°C)
- Iluminação adequada
- Organizada
- Limpa (biossegurança)
- Cadeiras reclináveis
- Mesa para pertences
- Box de recuperação
- Carro de parada
- Homogeneizadores
- Seladoras
- Alicates de Ordenha
- Bandeja com placa de resfriamento

Sala de coleta de doadores



Tubos pré-etiquetados

Kits de coleta pré-preparados

Sala de coleta de doadores



Simpatia

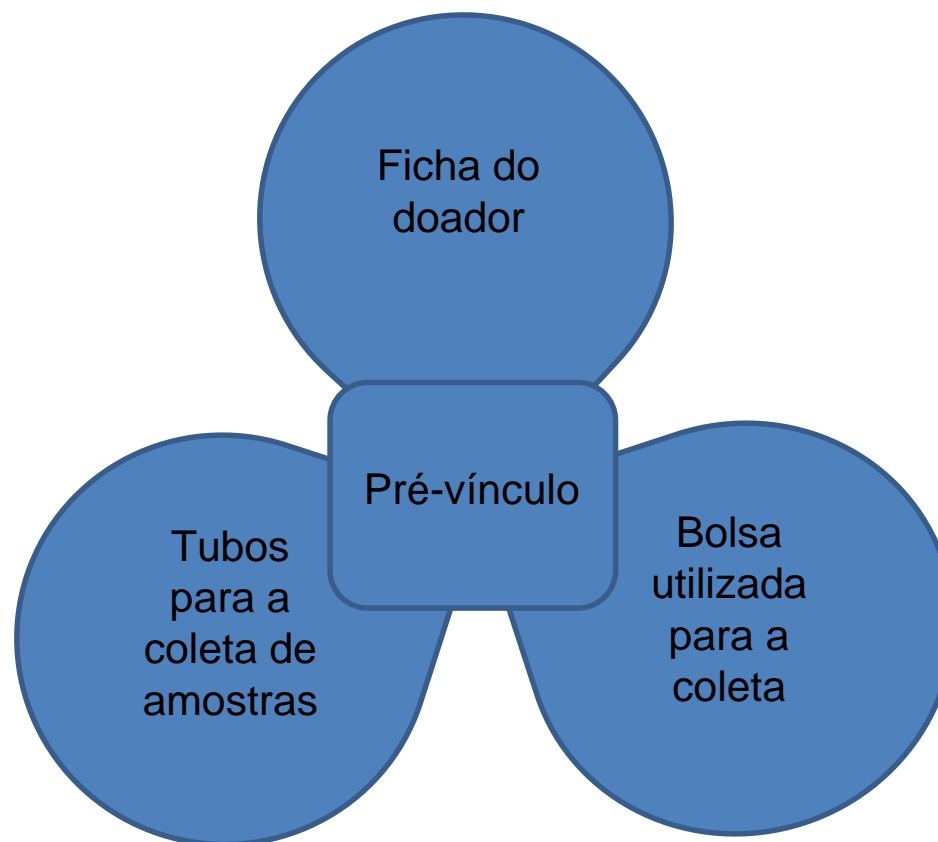
Cordialidade

Sensibilidade

Utilização de E.P.I.

Crachá de identificação

Sala de coleta de doadores



Sala de coleta de doadores

Minimizar riscos – Utilização do E.P.I.

Explicação do procedimento

Manter diálogo tranquilo

Sala de coleta de doadores

Escolha do melhor acesso



Sala de coleta de doadores

Realizar a degermação em duas etapas



Clorexidina degermante



Clorexidina alcoólica

Sala de coleta de doadores



Realizar a punção
sem tocar no local de
inserção da agulha

Sala de coleta de doadores



Desvio do primeiro fluxo para o reservatório de coleta de amostras

Sala de coleta de doadores



Operar corretamente o homogeneizador

- Programar o volume desejado

- Passar o tubo pelo estrangulador

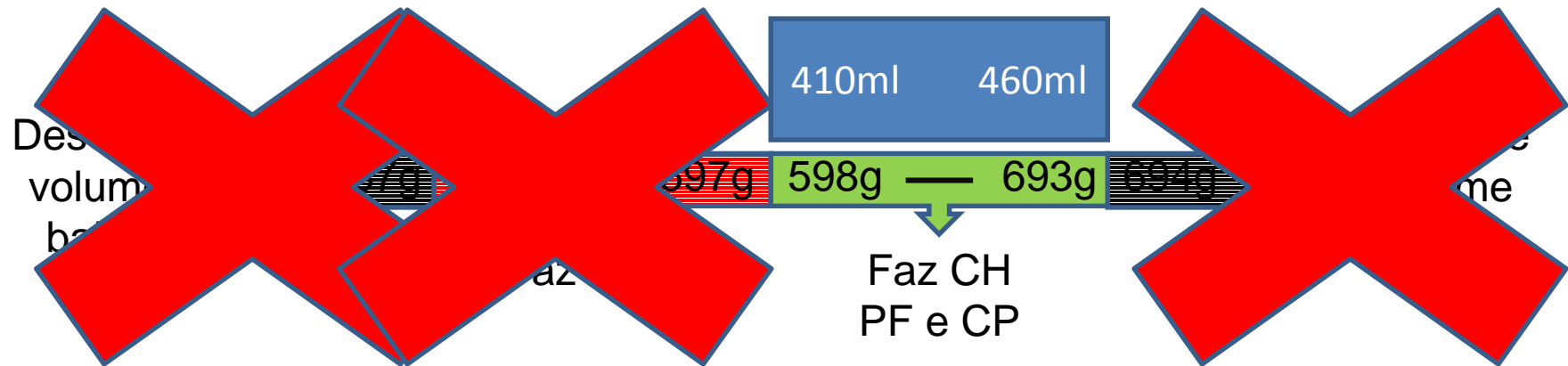
- Pressionar "START" antes de liberar o fluxo para a bolsa mãe


- Atenção ao final do procedimento

Sala de coleta de doadores



- Atenção ao funcionamento:
 - Verificação de peso e volume
 - Interrupção do fluxo
 - Alarme (velocidade do fluxo, volume programado ou tempo de 15 minutos)
- Limpeza
- Manutenção preventiva trimestral
- Controle interno semanal
(CH – PF – CP) 410ml a 460ml



	SERVIÇO DE HEMOTERAPIA - SALA DE COLETA	FOR SC 016
	VERIFICAÇÃO PERIÓDICA DOS HOMOGENEIZADORES	

DATA: / /							
	bolsa	volume programado		volume coletado em ml	peso fracionamento em gramas	avaliação	funcionário
Homog. 1		máximo	410ml				
		mínimo	460ml				
Homog. 2		máximo	410ml				
		mínimo	460ml				
Homog. 3		máximo	410ml				
		mínimo	460ml				
Homog. 4		máximo	410ml				
		mínimo	460ml				
Homog. 5		máximo	410ml				
		mínimo	460ml				
Homog. 6		máximo	410ml				
		mínimo	460ml				



Registro da coleta

Distribuição das amostras:

1 tubo de EDTA – Imunohematologia

2 tubos de soro – Sorologia

1 tubo de EDTA – NAT

Armazenamento das bolsas na
bandeja com placa de resfriamento -
Fracionamento

I Jornada de Profissionais Técnicos na Saúde do INCA III Jornada dos Técnicos de Enfermagem do INCA
"O papel do técnico na atenção ao câncer: o desafio de integrar ensino, pesquisa e assistência"



Doador recebe orientações e é encaminhado para o lanche pós coleta





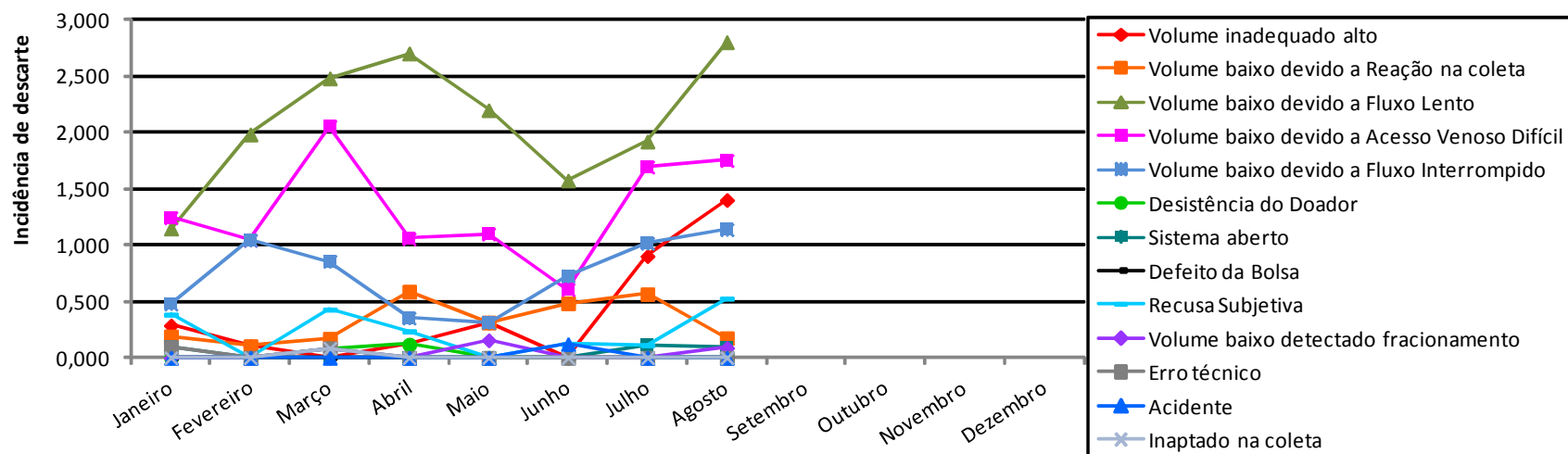
Serviço de Hemoterapia

SALA DE COLETA

Controle de Descarte

Mês: AGOSTO Ano: 2012

Motivos de Descarte Provenientes da Sala de Coleta



Data: ____/____/____

Responsável do setor: _____

Data: ____/____/____

Chefia do setor: _____

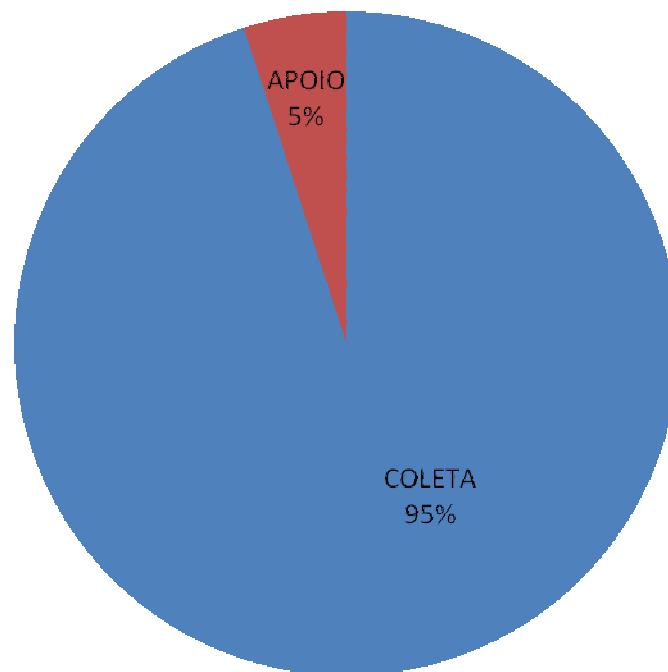


Ministério da Saúde



Importância de uma equipe multidisciplinar

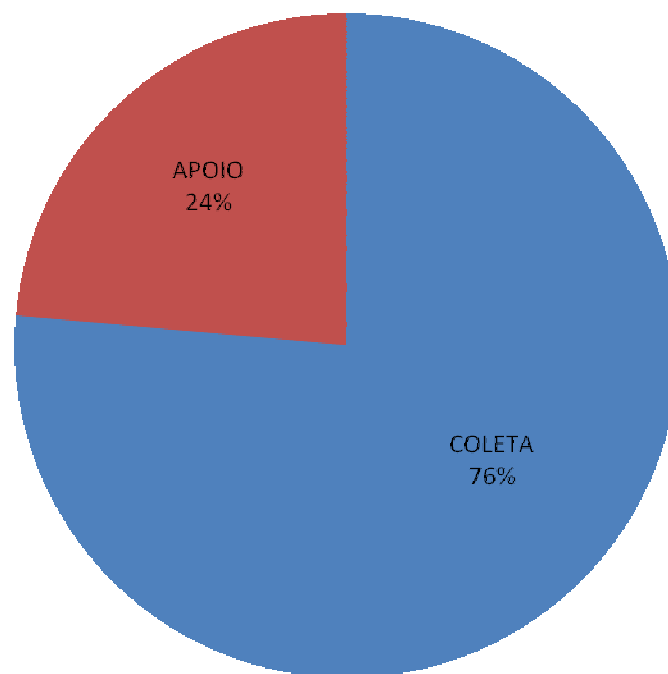
Janeiro de 2011



1537 bolsas
coletadas

Importância de uma equipe multidisciplinar

15 de Janeiro de 2011



140 bolsas
coletadas

Obrigada!

claudia.coutinho@inca.gov.br