

Mesa Redonda sobre Gestão da Qualidade do Exame Citopatológico

Visitas realizadas nos estados

Luiz M. Collaço

UFPR-FEPAR



Corolário



“MEQ é parte integrante da estratégia de garantia e melhoria contínua da qualidade em citopatologia”

“**Portaria Conjunta SPS/SAS nº92, de 16.10.2001** , sobre Monitoramento da Qualidade dos exames citopatológicos “

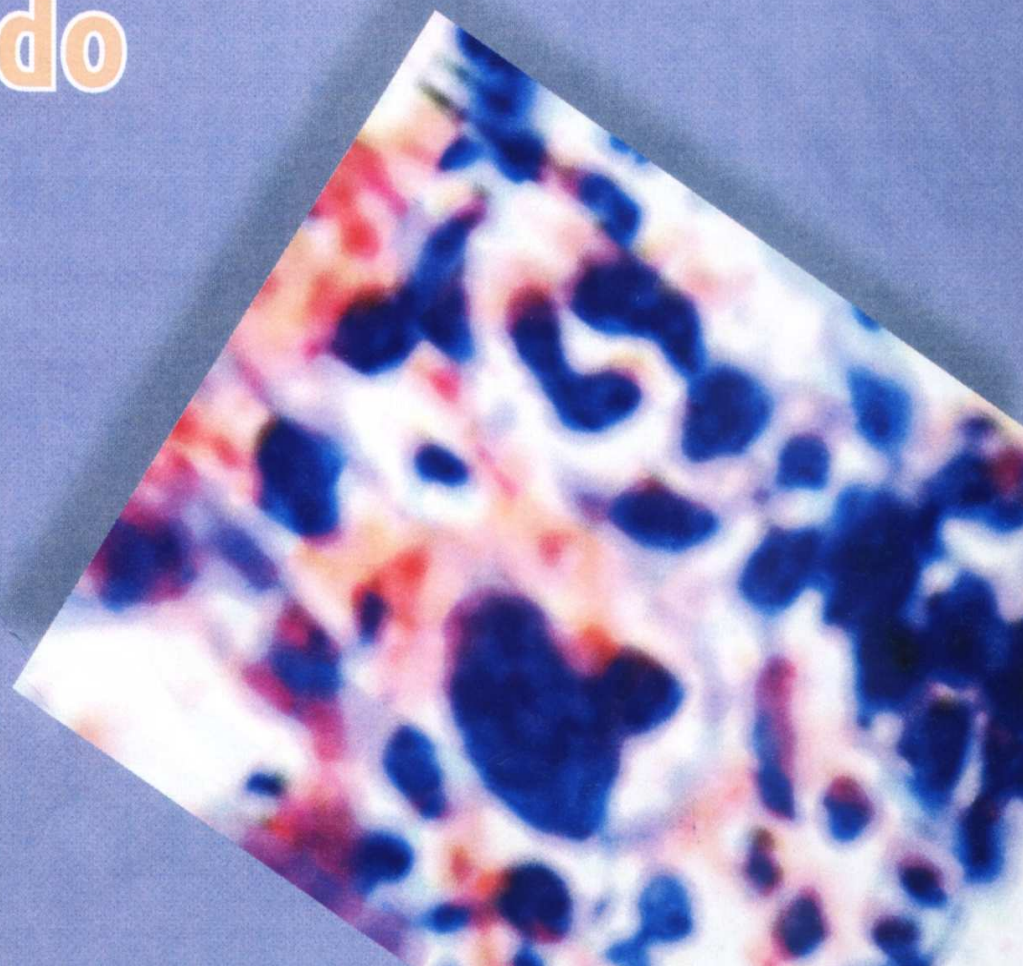


Monitoramento Externo da Qualidade

- **Instrumento de acompanhamento da qualidade dos exames realizados na rede de laboratórios;**
- **Pode aumentar a eficiência do processo de diagnóstico citopatológico diminuindo os custos finais;**

Forum de Monitoramento Externo da Qualidade dos Exames Citopatológicos do Colo do Útero


15 e 16 de maio
Hotel Guanabara Palace
Rio de Janeiro





Recomendações CQ no Brasil

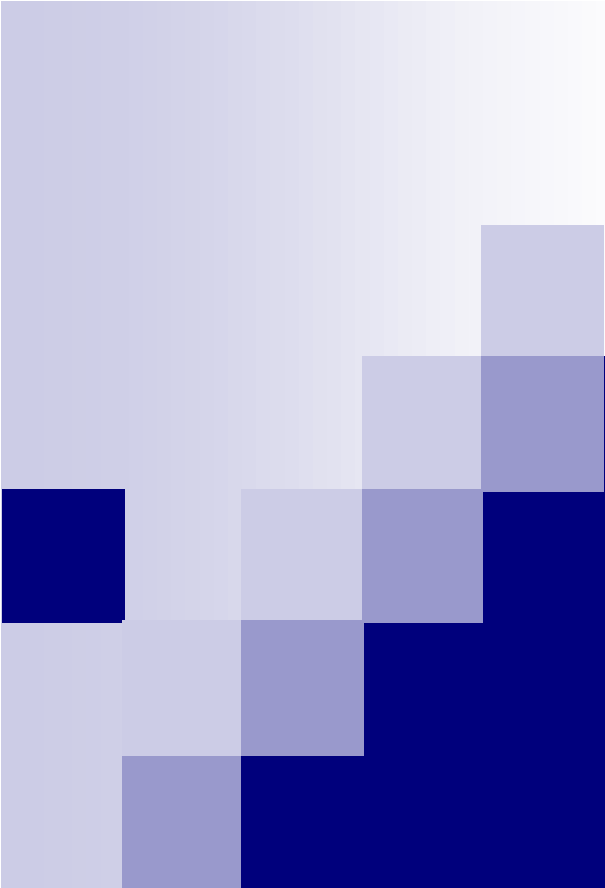
- Unidades de Monitoramento externo da Qualidade (MEQ),
- São laboratórios de citopatologia e/ou patologia para atuar nas atividades de monitoramento externo da qualidade seguindo as recomendações estabelecidas pelo MS/INCA (Ministério da Saúde/ Instituto Nacional do Câncer), em conjunto com a SBC e SBP (Sociedade Brasileira de Patologia).



Finalidades da UMEQC

Verificar qualidade técnica e diagnóstica

- Padronizar laudos
- Coleta de dados epidemiológicos
- Direcionar estudo continuado em citopatologia
- Avaliar desempenho e qualidade dos laboratórios
- Detectar diferenças de critérios diagnósticos

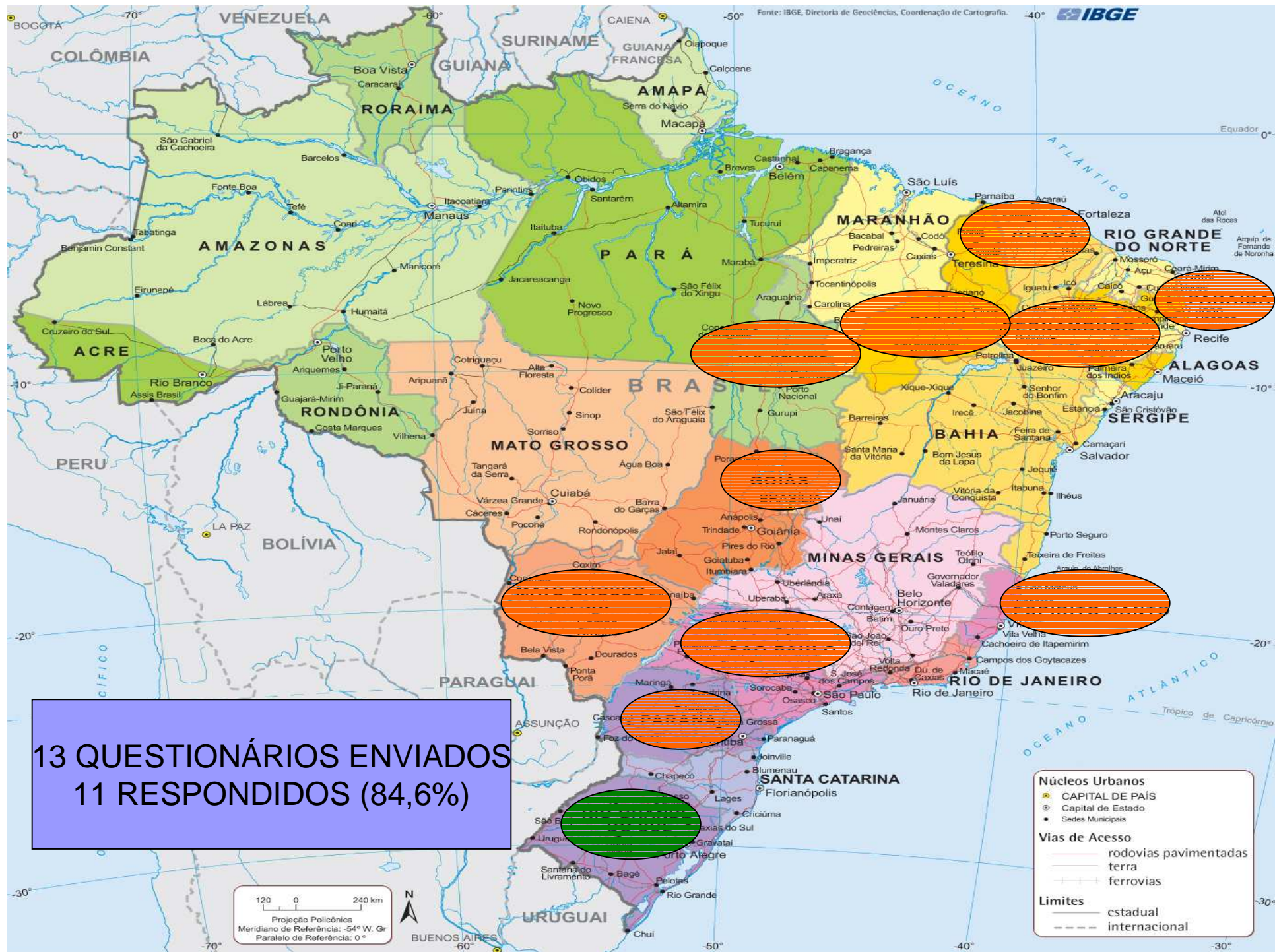


APOIO AOS ESTADOS NA AMPLIAÇÃO E
QUALIFICAÇÃO DO MONITORAMENTO DA
QUALIDADE DOS EXAMES CITOPATOLÓGICOS.
CONTRATO OPAS - BR/CNT/090 14 33 .001

2º PRODUTO – ANÁLISE DOS
ESTADOS COM MIQ E MEQ
IMPLANTADOS

Etapa 2

- Construção do modelo de análise para o MQ.
- Análise de modelos implantados
 - Análise dos dados do SISCOLO sobre o Monitoramento Externo e Interno da Qualidade (MEQ e MIQ)
 - Necessidades para o Painel de Indicadores do Câncer do Colo do Útero: relatório de concordância diagnóstica (MEQ) e indicadores de MIQ;
 - Projeto Piloto nos Estados - Critério de escolha
 - Apresentar histórico de iniciativa de Monitoramento da Qualidade;
 - Disponibilidade da gestão estadual
 - Estados candidatos – PR, SP, CE, MS, ES, AM e AC
 - Análise da situação local (questionários, supervisão, entrevista e oficina de trabalho com Coordenadores Estaduais).





QUESTIONÁRIO UMEQ

- **Estado:** _____
- **Laboratório:** _____
- O laboratório atua somente como UMEQ ou realiza a primeira leitura das lâminas?
■ _____
- Número de exames revisados mês : _____
- Local onde fica instalada a UMEQ: _____
- Possui espaço físico para área administrativa? () sim () não
- Possui espaço físico para área técnico –científica? () sim () não.
- Qual o número de colaboradores para a área administrativa (Formação Profissional e Quantitativo)? _____
- Qual o número de colaboradores para a área técnico-científica (Formação Profissional e Quantitativo)? _____
- Qual o número de computadores disponíveis na UMEQ ? _____
- Qual o número de revisores na UMEQ ? _____
- Quantos revisores são titulados pelas Sociedades de Especialidade?
- SBC: _____ SBP: _____
- Outra, qual? _____
- Qual o destino dado a laudos e lâminas revisadas ? _____



QUESTIONÁRIO UMEQ

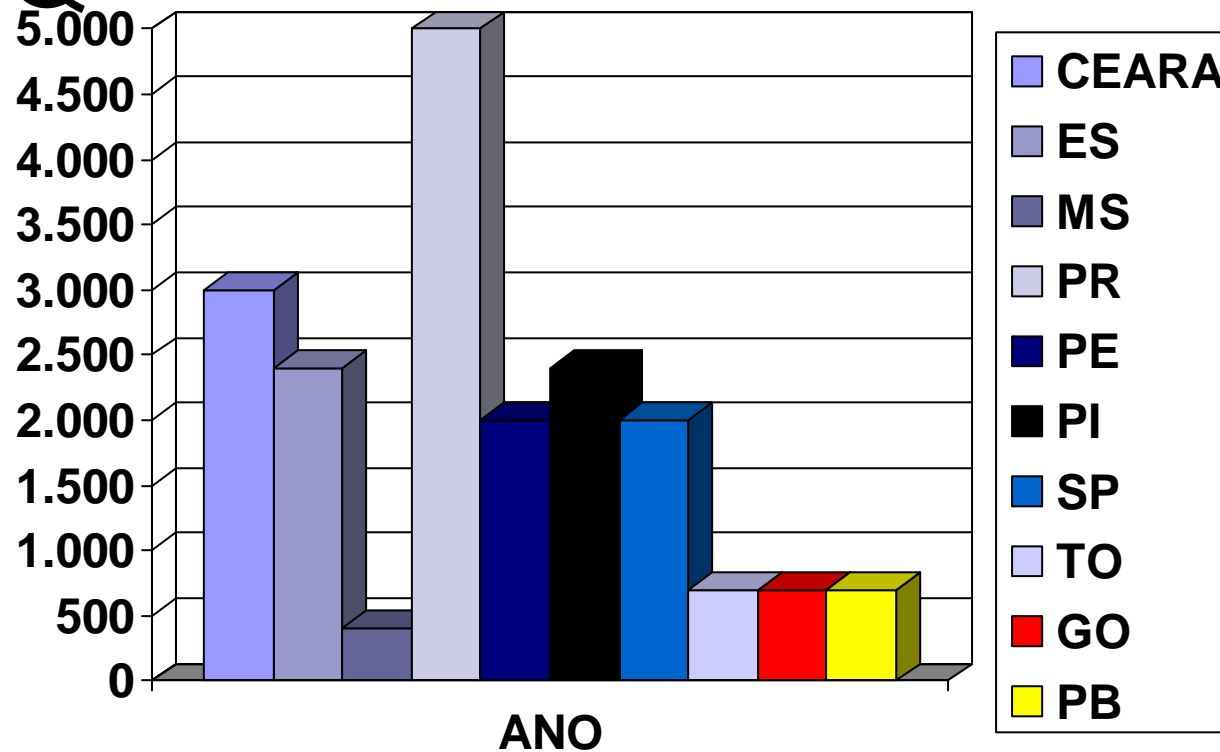
- Qual o retorno dado ao laboratório de origem sobre seu desempenho na UMEQ?
- nenhum
- relatório mensal
- relatório anual
- certificado de participação com percentual de acerto
- Como são trabalhadas as discordâncias verificadas na UMEQ?
- comunicadas aos laboratórios de origem
- comunicado ao gestor
-
- emitido laudo de revisão pela UMEQ
- informação das discordâncias e recomendando educação continuada
- nenhuma atitude é tomada
-
- Qual o critério empregado para avaliar laboratórios com altos índices de discordância?
- _____
- Que medidas são tomadas pela Coordenação do Programa em relação aos laboratórios com altos índices de discordâncias? _____
- Há reunião periódica dos revisores? sim não
- Se sim, qual a periodicidade e atividades nesta reunião? _____
- _____
- Possui Manual de Procedimento Padrão (M-POP)? sim não



QUESTIONÁRIO UMEQ

- A UMEQ possui em suas instalações condições de processamento de lâminas ou Remontagem de material ? ()
sim () não
- Houve melhorias no Programa de Prevenção do seu estado com a instalação da UMEQ? Se sim, quais?

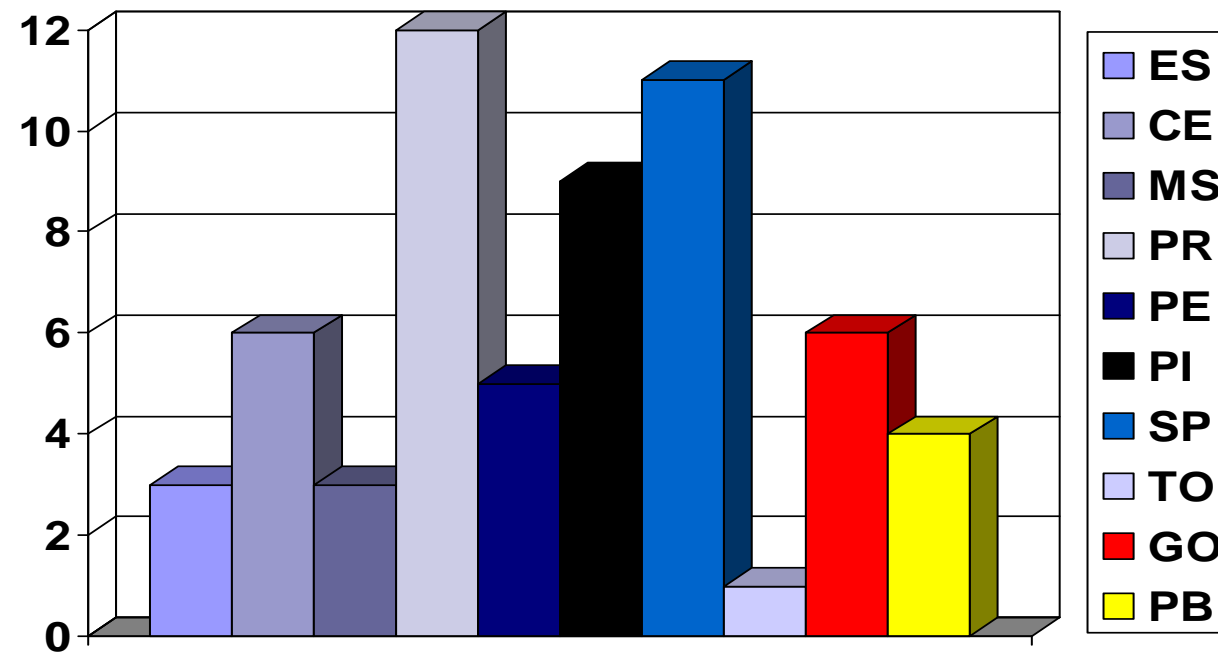
Número de lâminas Enviadas UMEQ



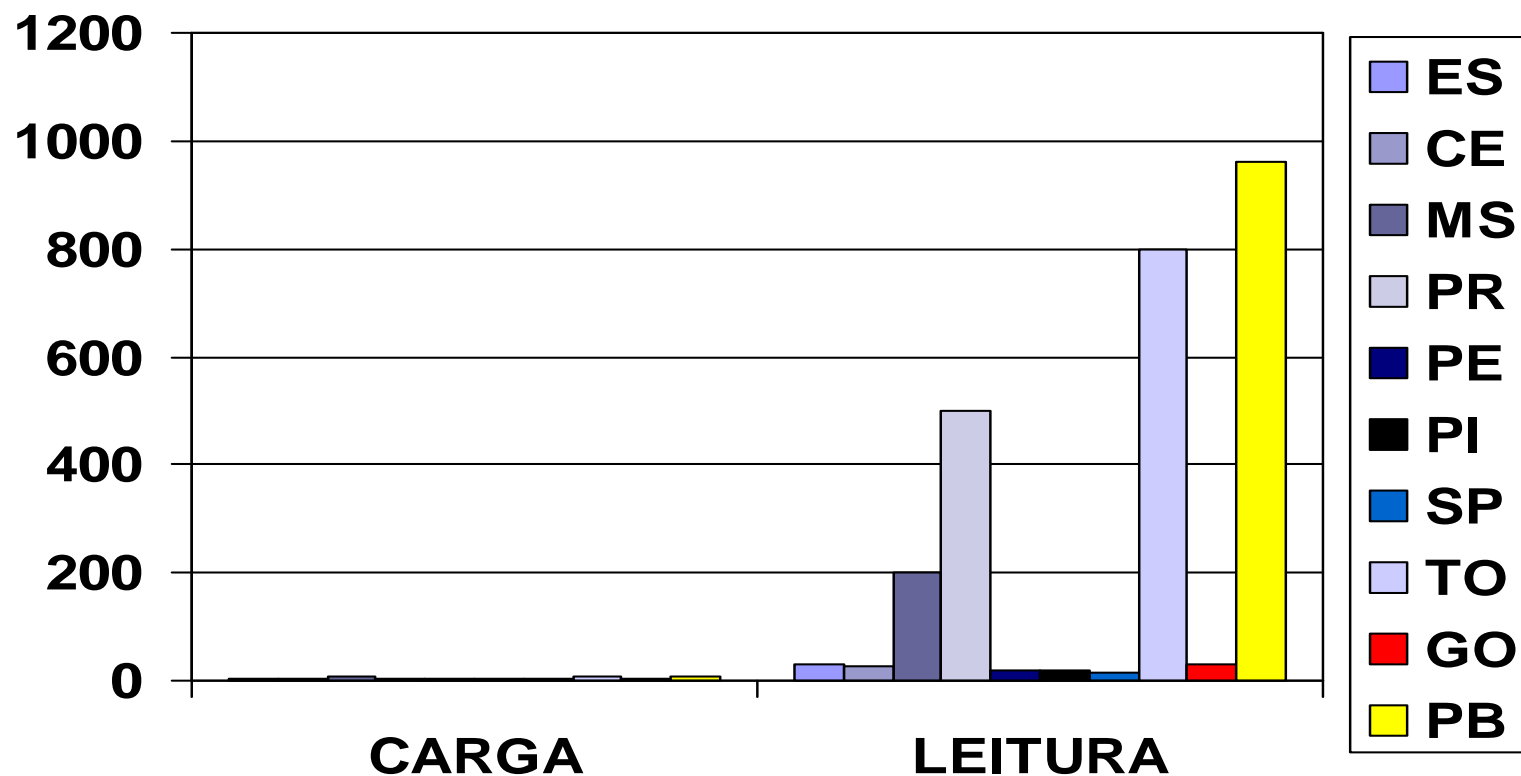



Estado	Carga horária/dia	Número de exames
Espírito Santo	4	30/dia
Ceará	4	25/dia
Mato Grosso do Sul	6	200/dia
Paraná	-----	500/mês
Pernambuco	4	20/dia
Piauí	2	20/dia
São Paulo	4	15/dia
Tocantins	-----	800/mês
Goias	4	30/dia
Paraíba	6	32/dia

Número Profissionais



Carga Horária/Capacidade Leitura





Estado	Periodicidade de realização de MEQ	Período de resposta à Coordenação estadual
Espírito Santo	Mensal	Mensal
Ceará	Mensal	Mensal
Mato Grosso do Sul	Mensal 1 ou 2 lab	Mensal
Paraná	Mensal	Mensal
Pernambuco	Mensal	Trimestral
Piauí	Trimestral	Trimestral
São Paulo	Anual	Mensal
Tocantins	Mensal	Mensal
Goiás	Mensal	Bimestral
Paraíba	Mensal	Semestral



Coordenação

e

UMEQ

- Relatórios coordenação e laboratório
- CD cm imagens discordantes
- Educação Continuada
- Re-emissão de laudo pelo lab de origem





Principais Efeitos do Controle de Qualidade

- Laboratórios conscientizados da importância da qualidade
- Implemento no nível diagnóstico da maior parte dos laboratórios
- Mapeamento das dificuldades diagnósticas
- Correlação com os resultados das CAF
 - pré-controle = 57%
 - pós-controle = 91%
- Melhora da Interface entre Laboratório e Gerência do Programa



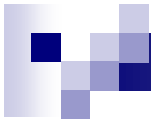
CONCLUSÕES

- - Em relação as UMEQ analisadas houve importante variação entre o número de casos avaliados /mês por cada unidade, periodicidade de realização das leituras, formas de relacionamento com as coordenações estaduais e com os laboratórios de origem.
- Ficou demonstrado a necessidade de homogeneização dos processos e melhora da articulação entre as partes envolvidas para que o modelo possa apresentar melhores resultados.



COMENTÁRIOS

- No que diz respeito as UMEQ definir melhor o papel destas unidades,
- Criar normas de funcionamento e fluxo de atividades das unidades e sua relação com gestores e laboratórios,
- Necessidade de produzir instrumentos (fichas/relatórios) que permitam padronização dos processos.



OBRIGADO !