



HOSPITAL DO CÂNCER III

MISSÃO

Participar de políticas públicas, de atenção ao câncer de mama através de ações de assistência, ensino e pesquisa.



CAPACIDADE INSTALADA HCIII

Centro Cirúrgico

5 salas

Enfermaria/Leitos

Oncologia	26
Mastologia	22
Clínica Médica (UI)	2
Cirurgia Plástica	2

Ambulatório

Mastologia	8
Oncologia	8
Cirurgia Plástica	2
Clínica Médica	3
Anestesiologia	1

Central de Quimioterapia

10

**:: Relatório de Desempenho dos Processos da Assistência
Hospital do Câncer III - Ano: 2010**

Produção	JAN	FEV	MAR	ABR	MAI	JUN	JUL	AGO	SET	OUT	NOV	DEZ	TOTAL	MÉDIA	META	VARIAÇÃO
Internações	202	212	268	237	252	224	236	224	231	228	236	222	2.772	231	1	23.000%
Egressos																
- Alta	180	189	248	218	234	211	213	202	196	223	212	209	2.515	210	1	20.858%
- Óbito	17	20	16	17	10	17	27	17	17	20	19	22	219	18	1	1.725%
Total de Egressos	177	209	264	235	244	228	240	219	213	243	231	231	2.734	228	1	22.683%
Leitos/Dia	1.612	1.456	1.612	1.560	1.612	1.560	1.612	1.612	1.560	1.612	1.560	1.612	18.980	1.582	1	158.067%
Pacientes/Dia	901	894	1.039	1.093	1.008	918	1.106	972	937	1.049	966	851	11.734	978	1	97.683%
Cirurgias Realizadas no C.C.																
- Pequeno porte	9	16	13	6	6	1	17	12	21	19	11	6	137	11	1	1.042%
- Médio porte	34	40	59	46	73	56	53	45	45	27	33	40	551	46	1	4.492%
- Grande porte	85	83	92	94	98	87	117	108	122	106	99	73	1.164	97	1	9.600%
Cirurgias Ambulatoriais	9	17	23	18	11	9	16	23	18	27	13	8	191	16	1	1.492%
Quimioterapia																
- Pacientes	655	595	714	637	741	719	729	774	825	808	812	805	8.814	735	1	73.350%
- Atendimentos	752	681	845	737	851	803	820	870	965	958	923	949	10.154	846	1	84.517%
- Hormonioterapia	3.646	3.234	3.790	3.502	3.582	3.610	3.653	3.586	3.353	3.605	3.516	3.355	42.432	3.536	1	353.500%
Radioterapia																
- Atendimentos	51	51	84	56	71	48	53	59	50	54	49	42	668	56	1	5.467%
- Campos	594	711	1.201	554	1.160	583	880	1.600	1.371	1.401	1.302	1.441	12.798	1.067	1	106.550%
Ind. de Capacidade																
Triagem Atendimento	0	0	0	0	0	0	0	0	0	0	0	0	0	0	1	-100%
Triagem Especializada	164	87	160	127	177	120	158	126	117	124	147	83	1.590	133	1	13.150%
Abertura de Prontuário	143	55	144	112	164	107	144	119	108	119	141	67	1.421	118	1	11.742%
Consultas Médicas	3.223	2.193	3.781	2.732	3.905	3.188	3.415	3.892	3.786	3.578	3.539	2.882	40.114	3.343	1	334.183%
Outras Consultas	2.752	2.334	2.492	2.944	3.058	2.813	2.926	3.250	3.196	3.362	3.409	3.338	35.874	2.990	1	298.850%
Ind. de Capacidade	JAN	FEV	MAR	ABR	MAI	JUN	JUL	AGO	SET	OUT	NOV	DEZ	TOTAL	MÉDIA	META	VARIAÇÃO
Taxa de Ocupação	56,0 %	61,0 %	64,0 %	70,0 %	63,0 %	59,0 %	69,0 %	60,0 %	60,0 %	65,0 %	62,0 %	53,0 %	--	61,83 %	1,0%	8.083%
Média de Permanência (MP)	5,10	4,30	3,90	4,70	4,10	4,00	4,60	4,40	4,40	4,30	4,20	3,70	--	4,31	1,0	331%
Índice de Renovação	3,40	4,00	5,10	4,50	4,70	4,40	4,60	4,20	4,10	4,70	4,40	4,40	--	4,38	1,0	338%
Intervalo de Substituição	4,00	2,70	2,20	2,00	2,50	2,80	2,10	2,90	2,90	2,30	2,60	3,30	--	2,69	1,0	169%



Produção Radiologia HCIII

	2009	2 010
Mamografia	9124	8091
Procedimentos	286	840

SERVIÇO DE RADIOLOGIA EQUIPAMENTOS



02 DIGITAIS



03

SERVIÇO DE RADIOLOGIA EQUIPAMENTOS





SEÇÃO DE RADIOLOGIA EQUIPAMENTOS



CÂNCER DE MAMA

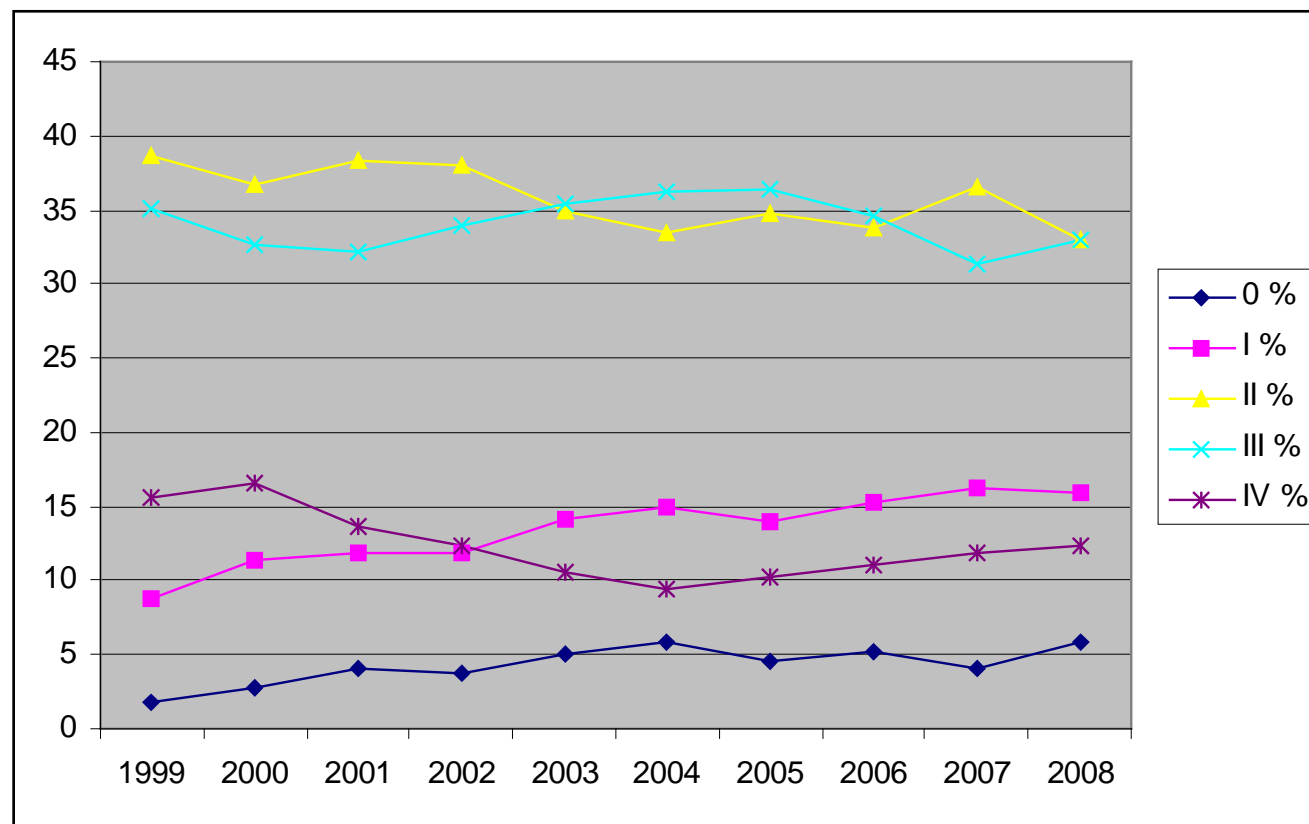
SISREG 3



- HISTÓRICO

# Vagas	1 ^a	2 ^a	3 ^a
Lesões Impalpável	6	4	6
Palpável	6	3	8
Qt Neoadjuvante	2	3	0

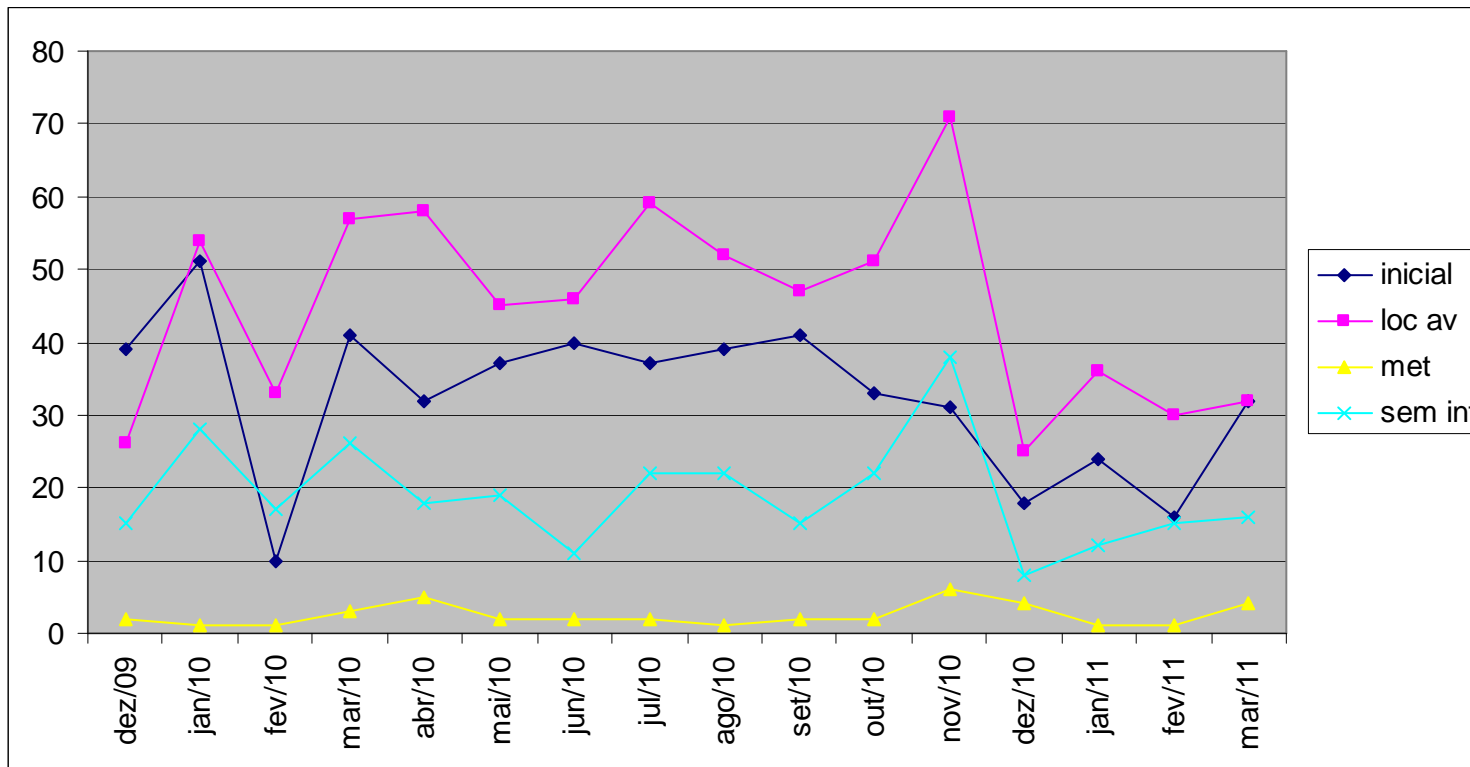
HC III - ESTADIAMENTO



RHC/INCA



HC III - ESTADIAMENTO



Fonte: Anamnese Eletrônica / T.I. - INCA



HC III Lesões Impalpáveis

	2009	2010
• BIRADS 4 e 5 (fora)	60	19
• BIRADS 2 e 3 (INCA)	23 (38,3%)	9 (47,3%)



OBRIGADO !!!

Carlos Frederico Freitas Lima
clima@inca.gov.br