

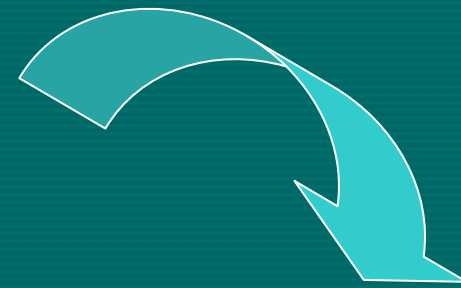
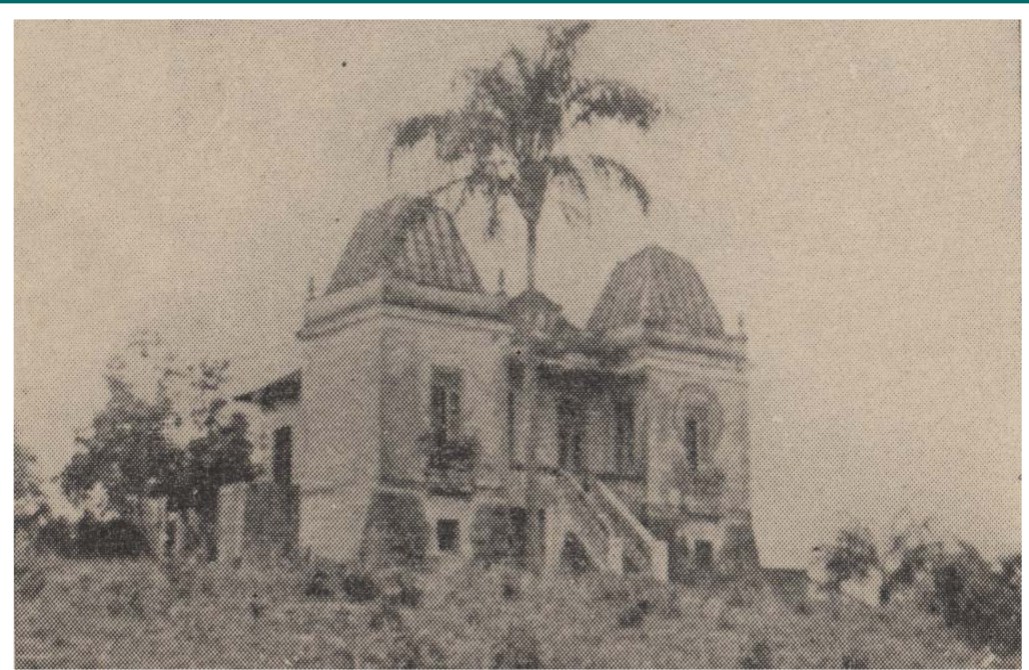
I Workshop de Qualificação de Técnicos de Enfermagem para a Rede de Atenção Oncológica

Painel:

**“Política de educação permanente:
A proposta da integração ensino-serviço”**

Tema:

**“O OLHAR DO PRESTADOR DE
SERVIÇO FILANTRÓPICO”**



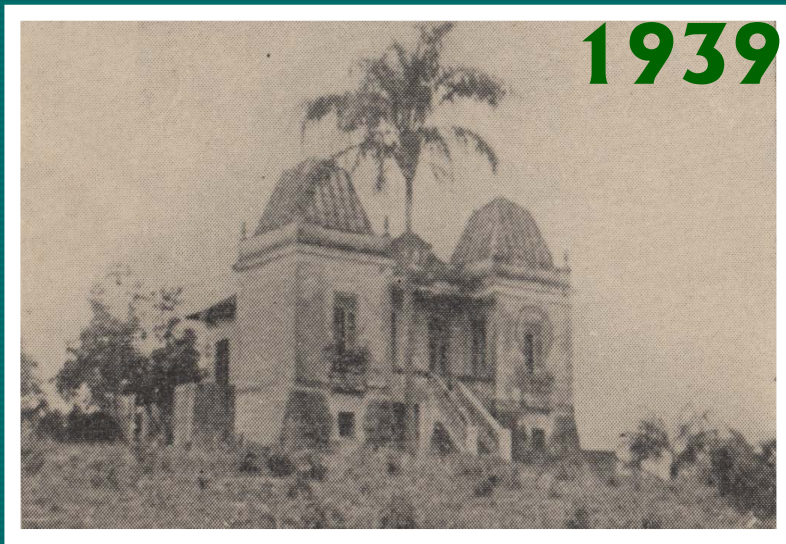
Ano:
1939
04 Leitos



Ano:
2010
101 Leitos



HOSPITAL MÁRIO KROEFF

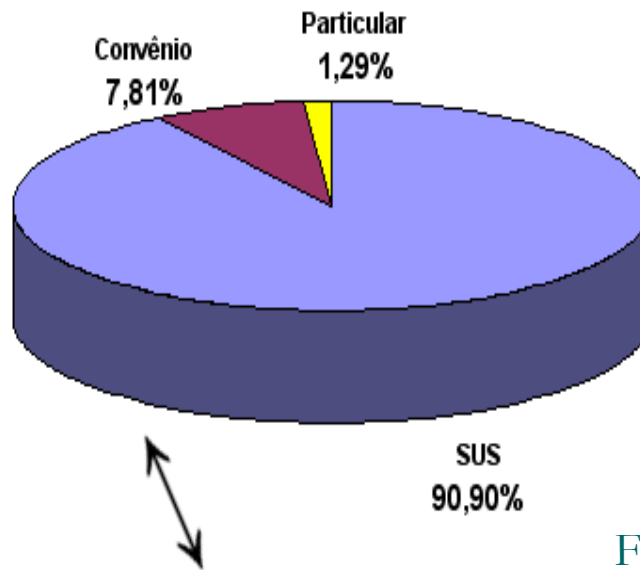


COMPOSIÇÃO DA EQUIPE DE ENFERMAGEM NA ABAC-HOSPITAL MÁRIO KROEFF

Enferm.	16
Téc. Enferm.	106
Aux. Enferm.	07
Atendentes	02
Total	129

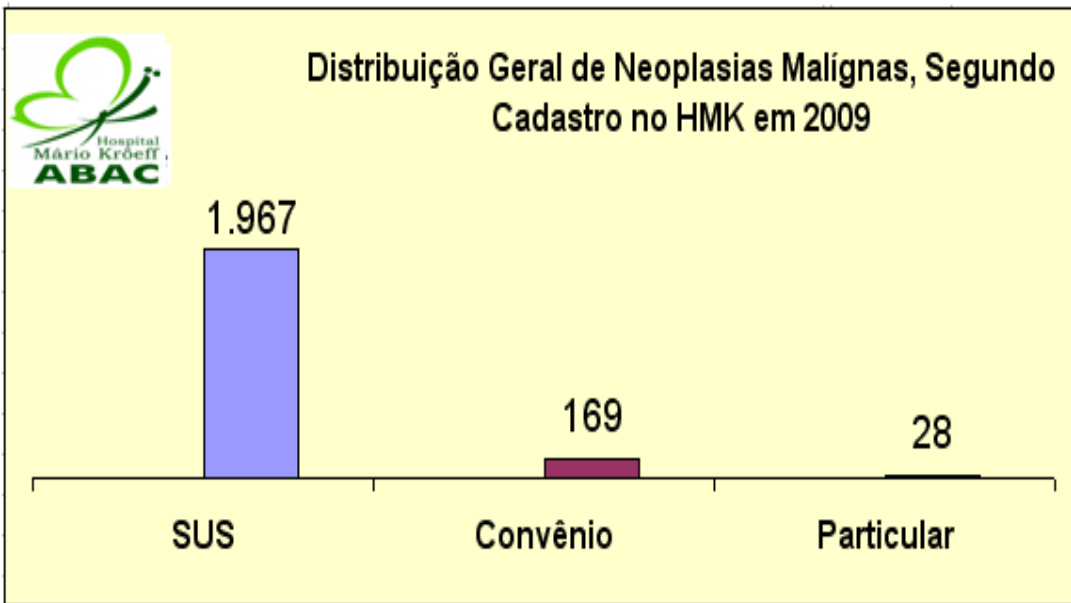
Total Geral de de Funcionários da ABAC/HMK : 450

REGISTRO HOSPITALAR DE CÂNCER/ HMK



Resumo da Tabela		
SUS	1.967	90,90%
Convênio	169	7,81%
Particular	28	1,29%
Total	2.164	100,00%

Fonte : Setor RHC



- Exerce uma papel fundamental nos programas de controle do câncer.
- Os registros se baseiam em dados hospitalares e populacional.
- Objetivo é coletar e classificar informações de todos os casos de câncer.
- Avalia em termos de números de novos casos e a computação de suas taxas de incidência, além de monitorar e planejar os serviços de saúde para promoção, prevenção, diagnóstico, tratamento, reabilitação e cuidados paliativos.

O SEGMENTO HOSPITALAR FILANTRÓPICO

PRINCIPAL FONTE DE RECEITA
SUS

60%

POLÍTICA NACIONAL DE ATENÇÃO ONCOLÓGICA

Port. 2439/GM de 08/12/2005
Artigo 2º, Parágrafo IX

“qualificar a assistência e promover a educação permanente dos profissionais de saúde envolvidos com a implantação e a implementação da Política de Atenção Oncológica, em acordo com os princípios da integralidade e da humanização”.

O SEGMENTO HOSPITALAR FILANTRÓPICO

AS DIFICULDADES

- ➔ Primeiro emprego;
- ➔ Tabela salarial;
- ➔ Dificuldade do profissional de saúde em lidar com o tipo de patologia e a dor;
- ➔ Dificuldades de incentivos;
- ➔ Falta de tecnologia e estrutura física;
- ➔ Profissionais não empregam na prática o que foi visto na educação continuada;

O SEGMENTO HOSPITALAR FILANTRÓPICO

AS DIFICULDADES (cont.)

- ➔ Perda do profissional qualificado para o mercado de trabalho que melhor remunera e fornece incentivos;
- ➔ Rotatividade (> 20%);
- ➔ Confecção das POP`S;
- ➔ Falta de atividades de pesquisa e ensino;
- ➔ Deficiência de treinamento dos profissionais;
- ➔ Falta de valorização do profissional (cargos e salários);
- ➔ Acúmulo de atividades.

POLÍTICA NACIONAL DE HUMANIZAÇÃO

- Realização Profissional – desenvolvimento técnico e capacitação constante;
(educação permanente)
- Espírito de Equipe;
- A satisfação e bem estar dos pacientes com o relacionamento transparente entre profissional/paciente;

EDUCAÇÃO PERMANENTE

É o processo educativo contínuo, de revitalização e superação pessoal e profissional de modo individual e coletivo, realizado a partir dos problemas enfrentados na realidade, levando em consideração os conhecimentos e experiências existentes.

DESAFIOS

- ➔ Gestão de recursos humanos;
- ➔ > Qualidade da atenção;
- ➔ Treinamentos regulares que possibilitem revisão periódica das práticas assistenciais e administrativas;
- ➔ Redução da rotatividade;
- ➔ > Confiança na adequação dos cuidados ofertados;
- ➔ Construção de planos de educação permanente para aplicação, dentro da validade de cada instituição, com apoio dos gestores (atores);
- ➔ Qualificar o profissional e remunerá-lo adequadamente;
- ➔ Fortalecer a capacidade de atendimento com auxílio dos gestores;
- ➔ Modernizar e melhorar a gestão, aquisição de softwares, máquinas e equipamentos.

PRINCÍPIOS BÁSICOS DE UMA INSTITUIÇÃO FILANTRÓPICA VOLTADA PARA A EDUCAÇÃO PERMANENTE

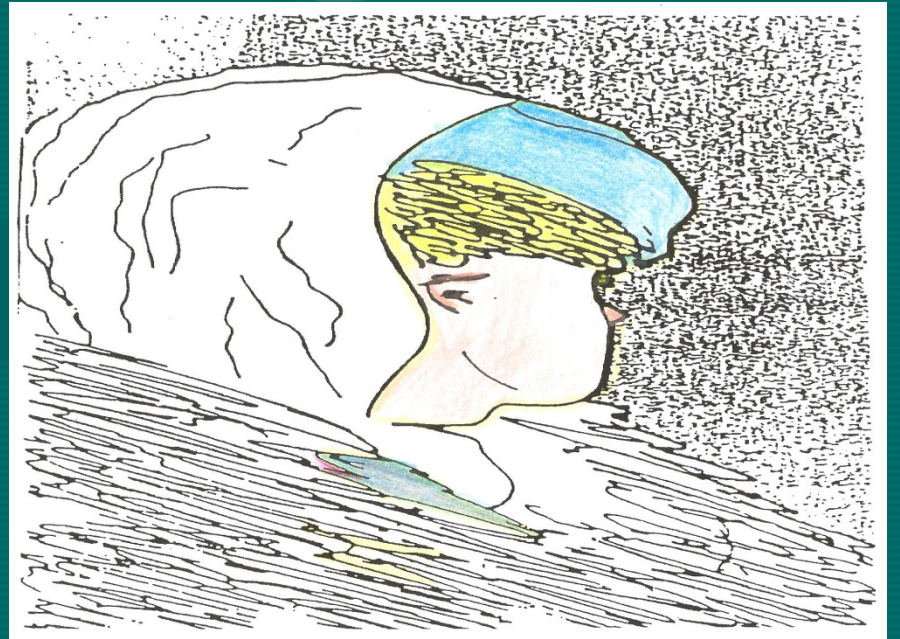
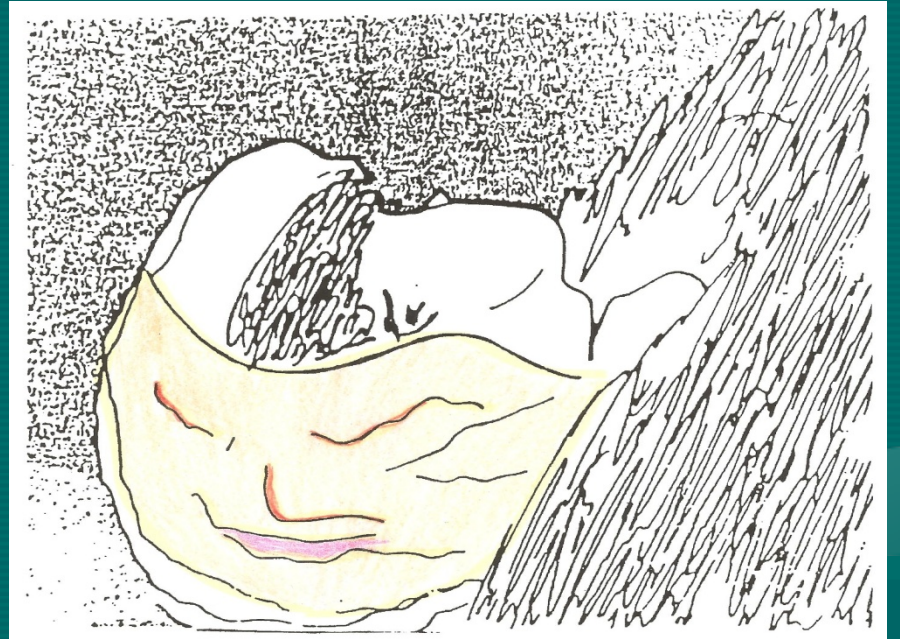
- ÉTICA;
- COMPROMISSO SOCIAL;
- INTEGRALIDADE;
- HUMANIZAÇÃO.

O SEGMENTO HOSPITALAR FILANTRÓPICO

CONCLUSÃO:

Os Atores devem focar a baixa disponibilidade dos profissionais, distribuição irregular crescente especializada, transformação da formação dos trabalhadores porque se as dificuldades não forem superadas, a condição atual repercutirá em riscos na qualidade do trabalho e, conseqüentemente, na sobrevivência do segmento filantrópico.





O SEGMENTO HOSPITALAR FILANTRÓPICO

"A verdadeira educação consiste em pôr a descoberto ou fazer atualizar o melhor de uma pessoa. Que livro melhor que o livro da humanidade?"
(Mahatma Gandhi)

OBRIGADA.

Enfa. Vera Bandeira

- Chefe do Serviço de Enfermagem ABAC/Hospital Mário Kröeff;
- Funcionária Estatutária da Secretaria Municipal de Saúde – PSHM e HMSF
- Ex-Gerente de diversos segmentos do IGASE – Hospital São Lucas
- Pós-Graduada em Gestão Hospitalar - Universidade Santo Amaro (SP)
- Graduada em enfermagem médico cirúrgica/obstetrícia e licenciatura – Universidade Gama Filho (RJ)

