



biblioteca
virtual em saúde

Secretaria de Estado da Saúde

Rede de Informação e Conhecimento

SES



III Fórum de Informação em Saúde

V Encontro da Rede de Bibliotecas e Unidades de Informação Cooperantes da Saúde - Rede BiblioSUS

Brasília

10 a 13 de novembro de 2009



biblioteca
virtual em saúde

Secretaria de Estado da Saúde

Rede de Informação e Conhecimento

SES



GESTÃO DO CONHECIMENTO

Rede de Informação e Conhecimento: Um Projeto para a Gestão de Informação e Conhecimento técnico-científico da Secretaria de Estado da Saúde de São Paulo.

SUELI GONSALEZ SAES
LILIAN NUNES SCHIAVON

sgsaes@saude.sp.gov.br

ctd@saude.sp.gov.br



biblioteca
virtual em saúde

Secretaria de Estado da Saúde

Rede de Informação e Conhecimento

SES



“...A integração das informações e do conhecimento que circulam nos sistemas presentes nas organizações faz-se necessária em busca de melhor efetividade no desempenho das atividades de qualquer ente organizacional.” Drucker (1999)

O conhecimento é hoje um diferencial estratégico na organização, portanto é preciso métodos, metodologias e ferramentas apropriados para:
Processar dados; Tratar informações e Gerenciar conhecimentos



biblioteca
virtual em saúde

Secretaria de Estado da Saúde

Rede de Informação e Conhecimento

SES



Gestão do Conhecimento é o processo sistemático de identificação, criação, renovação e aplicação dos conhecimentos que são estratégicos na vida de uma organização. É a administração dos ativos de conhecimento da organização.



biblioteca
virtual em saúde

Secretaria de Estado da Saúde

Rede de Informação e Conhecimento

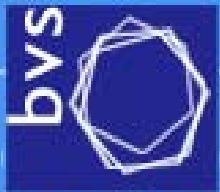
SES



GESTÃO DO CONHECIMENTO TÉCNICO-CIENTÍFICO

A Secretaria de Estado da Saúde de São Paulo - SES-SP é responsável pela formulação da Política Estadual de Saúde e de suas diretrizes, norteadas pelos princípios do Sistema Único de Saúde - SUS.

Coordenadoria de Ciência, Tecnologia e Insumos Estratégicos de Saúde (CCTIES)
Coordenadoria de Controle de Doenças (CCD)
Coordenadoria de Planejamento de Saúde (CPS)
Coordenadoria de Regiões de Saúde (CRS)
Coordenadoria de Serviços de Saúde (CSS)
Coordenadoria Geral de Administração (CGA)
Coordenadoria de Recursos Humanos (CRH)
Coordenadoria de Gestão de Contratos de Serviços de Saúde



biblioteca
virtual em saúde

Secretaria de Estado da Saúde

Rede de Informação e Conhecimento

SES



PROJETOS E INICIATIVAS EM GESTÃO DO CONHECIMENTO INSTITUTOS DE PESQUISA, CENTROS E SUCEN 1995..... *PARCERIAS* *com a FIA/FEA/USP - CIP/SES (PROTAP)*

- Instituto Adolfo Lutz
- Instituto Butantan
- Instituto Pasteur
- Instituto de Saúde
- Instituto Lauro de Souza Lima
- Instituto Infectologia Emílio Ribas
- Instituto Dante Pazzanese de Cardiologia
- Centro de Vigilância Sanitária
- Centro de Vigilância Epidemiológica
- Centro de Referência de Treinamento-DST/AIDS
- Superintendência de Controle de Endemias



biblioteca
virtual em saúde

Secretaria de Estado da Saúde

Rede de Informação e Conhecimento

SES



Em 2006 teve início o Projeto Gestão de Informação Técnico-Científica, realizado pela Secretaria de Estado da Saúde de São Paulo, em parceria com a OPAS/BIREME.

Objetivo:

Contribuir para o fortalecimento da gestão de informação e conhecimento técnico-científico em saúde no Estado de São Paulo por meio do acesso equitativo e universal à informação relevante em saúde, utilizando o modelo de gestão de informação e conhecimento da **Biblioteca Virtual em Saúde - BVS.**



biblioteca
virtual em saúde

Secretaria de Estado da Saúde

Rede de Informação e Conhecimento

SES



Duas importantes ações foram consolidadas
neste projeto:

1 - a Rede de Informação e Conhecimento



2 - a Revitalização do prédio da Biblioteca
do Instituto Adolfo Lutz





biblioteca
virtual em saúde

Secretaria de Estado da Saúde

Rede de Informação e Conhecimento

SES



<http://ses.sp.bvs.br>

Coordenação:

Dra. Sueli Gonzalez Saes

Lílian Nunes Schiavon

ric@saude.sp.gov.br

1 - A implantação da Rede de Informação e Conhecimento, reúne e organiza a produção científica de 13 Institutos de Pesquisa e Centros de Documentação da Secretaria da Saúde, proporcionando acesso rápido e atualizado a um conjunto de informações de âmbito científico, atualizadas constantemente. Disponibiliza regularmente notícias de interesse da área de ciência, tecnologia e inovação em saúde, para os pesquisadores da SES-SP, entre outros produtos.

INTERFACES DA REDE NA SES-SP

SECRETARIA DE ESTADO DA SAÚDE DE
SÃO PAULO

COORDENADORIA
DE CONTROLE DE
DOENÇAS

REDE DE
INFORMAÇÃO E
CONHECIMENTO

COORDENADORIA
DE CIÊNCIA,
TECNOLOGIA E
INSUMOS
ESTRATÉGICOS DE
SAÚDE

COORDENADORIA
DE SERVIÇOS DE
SAÚDE



biblioteca
virtual em saúde

Secretaria de Estado da Saúde

Rede de Informação e Conhecimento

SES



UM DOS SERVIÇOS DE GRANDE IMPACTO E IMPORTÂNCIA É O ACESSO AO PORTAL DE PERIÓDICOS DA CAPES, DISPONÍVEL PARA O PROGRAMA DE PÓS-GRADUAÇÃO EM CIÊNCIAS/CCD/SES, COM MAIS DE 15.400 TÍTULOS EM TODAS AS ÁREAS DO CONHECIMENTO



biblioteca
virtual em saúde

Secretaria de Estado da Saúde

Rede de Informação e Conhecimento

SES



SISTEMA DE GERÊNCIA DE PROJETOS

Para cadastro dos Projetos de Pesquisas das
Instituições da SES-SP

BASES DE DADOS BIBLIOGRÁFICAS

- LILACS
- MEDLINE
- ScieLO - Scientific Eletronic Library Online
- Biblioteca Cochrane
- Catálogo de Revistas Científicas



biblioteca
virtual em saúde

Secretaria de Estado da Saúde

Rede de Informação e Conhecimento

SES



DIRETÓRIO DE EVENTOS E CURSOS

Com informações de
interesse da área

LIS - LOCALIZADOR DE INFORMAÇÃO EM SAÚDE

Sites específicos e
selecionados em saúde

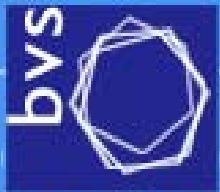


LEGSES - LEGISLAÇÃO DO ESTADO DE SÃO PAULO

Legislação em Saúde com
texto completo, incluindo as
Resoluções do Secretário e
outros atos normativos de
interesse da área

INFORME ELETRÔNICO DE LEGISLAÇÃO EM SAÚDE

Publicação eletrônica diária,
com link para texto completo
(Federal, Estado de São Paulo
e Cidade de São Paulo)



biblioteca
virtual em saúde

Secretaria de Estado da Saúde

Rede de Informação e Conhecimento

SES



Portal da Rede de Informação e Conhecimento da SES-SP

- 13 bases de dados institucionais
- 7170 registros indexados
- 1.100 sites relevantes
- 127 cursos
- 850 eventos
- 2.300 atos normativos

Acesso e recuperação integrados às fontes de informação da BVS

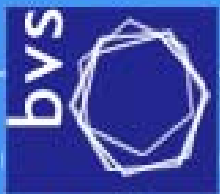
SciELO

Cochrane, Informes, Boletins, SGP, etc



2- E...
A revitalização do prédio da Biblioteca do Instituto Adolfo Lutz, integrando em seu espaço físico, os acervos do Centro de Documentação/CCD e do Núcleo de Documentação Técnico-Científica/ CVS, recebendo, inclusive estrutura de equipamentos e mobiliários.





biblioteca
virtual em saúde

Secretaria de Estado da Saúde

Rede de Informação e Conhecimento

SES



IMPLANTAÇÃO DAS BASES DE DADOS - ACERVO GERAL

Instituto Adolfo Lutz

1580
registros

Centro de
Documentação

7750
registros



Núcleo de Documentação CVS

290
registros

The image shows a screenshot of the Rede de Informação e Conhecimento website. The interface includes a top navigation bar with 'Portal de Dados', 'Dados SP', 'Instituições SP', and 'Pesquisa'. Below this is a search bar and a list of menu items including 'Redes RISS', 'Pesquisa bibliográfica', 'Destacados', 'Fontes de informação', 'CCT&I-Saúde', 'Acesso a documentos', 'Diversões e portais', 'Solécias e informes técnicos', 'Legislação', 'Informe Eletrônico de Legislação em Saúde', 'Projetos de Pesquisa', and 'Sítios Mais'. The main content area is divided into several columns with various news items, links, and search results.

A Resolução SS - 26, de 26/02/2008, institui o Conselho Estadual de Ciência, Tecnologia e Inovação em Saúde, e em seu artigo 5º estabeleceu que a Rede de Informação e Conhecimento dá suporte ao Conselho. O portal ampliou os serviços para subsidiar o CCT&I-Saúde, criando uma área de destaques para disponibilizar, de forma organizada e atualizada, informações específicas, pautas, memórias e eventos, documentos, além de notícias de interesse.



biblioteca
virtual em saúde

Secretaria de Estado da Saúde

Rede de Informação e Conhecimento

SES



PARTICIPAÇÃO E ACESSO ÀS REDES DE INFORMAÇÃO



BVS-ECONOMIA DA SAÚDE



**BVS Hanseníase do
Instituto Lauro de
Souza Lima**



**Rede Biblioteca Virtual
em Saúde/BIREME**



Rede BIBLIOSUS/MS



RedeCIAPP - Rede dos Centros de Informação da
Administração Pública Paulista

**REDE DE CENTROS DE INFORMAÇÃO DA
ADMINISTRAÇÃO PÚBLICA PAULISTA**

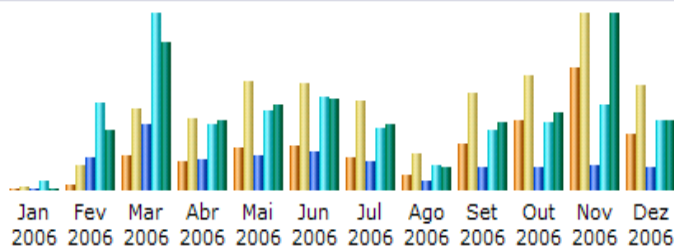


Estatísticas de acesso à Rede

2006

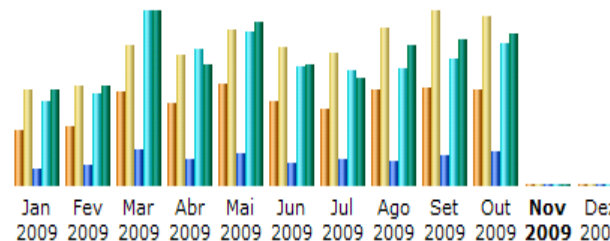
2009

Histórico Mensal



| Mês | Visitantes únicos | Número de visitas | Páginas | Hits | Bytes |
|--------------|-------------------|-------------------|---------------|---------------|----------------|
| Jan 2006 | 15 | 25 | 655 | 7111 | 7.00 MB |
| Fev 2006 | 60 | 306 | 28180 | 73330 | 282.35 MB |
| Mar 2006 | 437 | 1015 | 55754 | 149323 | 708.79 MB |
| Abr 2006 | 364 | 897 | 26002 | 55680 | 337.32 MB |
| Mai 2006 | 533 | 1346 | 28312 | 67097 | 406.31 MB |
| Jun 2006 | 543 | 1335 | 32441 | 78320 | 435.19 MB |
| Jul 2006 | 406 | 1106 | 23397 | 51444 | 312.37 MB |
| Ago 2006 | 177 | 455 | 7062 | 21359 | 108.02 MB |
| Set 2006 | 578 | 1198 | 18894 | 50601 | 327.85 MB |
| Out 2006 | 879 | 1427 | 19647 | 58024 | 375.00 MB |
| Nov 2006 | 1520 | 2200 | 21001 | 72790 | 844.75 MB |
| Dez 2006 | 705 | 1299 | 18274 | 58907 | 329.36 MB |
| Total | 6217 | 12609 | 279619 | 743986 | 4.37 GB |

Histórico Mensal



| Mês | Visitantes únicos | Número de visitas | Páginas | Hits | Bytes |
|-----------------|-------------------|-------------------|---------------|----------------|-----------------|
| Jan 2009 | 1796 | 3203 | 19435 | 98710 | 1.13 GB |
| Fev 2009 | 1985 | 3304 | 22919 | 106319 | 1.18 GB |
| Mar 2009 | 3080 | 4673 | 42004 | 202268 | 2.04 GB |
| Abr 2009 | 2715 | 4340 | 29308 | 158143 | 1.43 GB |
| Mai 2009 | 3367 | 5166 | 37302 | 179147 | 1.92 GB |
| Jun 2009 | 2782 | 4611 | 26852 | 137939 | 1.43 GB |
| Jul 2009 | 2507 | 4376 | 30241 | 132945 | 1.25 GB |
| Ago 2009 | 3153 | 5212 | 29097 | 135016 | 1.65 GB |
| Set 2009 | 3226 | 5770 | 34219 | 148165 | 1.72 GB |
| Out 2009 | 3188 | 5583 | 39541 | 165296 | 1.78 GB |
| Nov 2009 | 0 | 0 | 0 | 0 | 0 |
| Dez 2009 | 0 | 0 | 0 | 0 | 0 |
| Total | 27799 | 46238 | 310918 | 1463948 | 15.52 GB |

Portal dinâmico e com **atualização constante** desde sua implantação, contribuiu para o aumento da visibilidade, acessibilidade, qualidade, uso e impacto da produção de conhecimento científico e técnico da SES-SP.

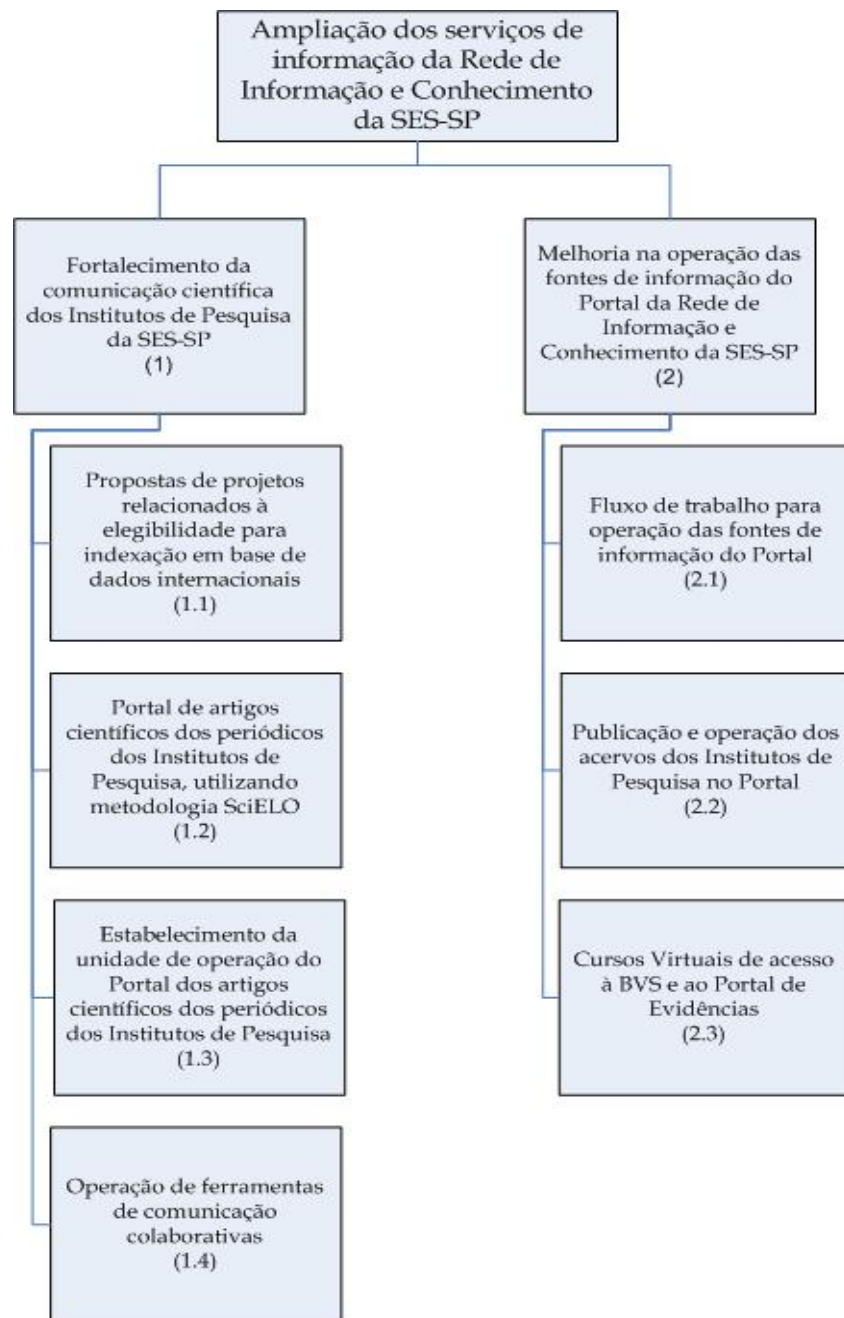
O sucesso dos resultados obtidos com o Portal **Rede de Informação e Conhecimento** e a necessidade da promoção e melhoria dos serviços de informação do Portal, resultou no novo projeto para sua ampliação e inovação.



PROJETO 2009

Ampliação dos serviços de informação - linhas de ação

- ▶ Fortalecimento da comunicação científica dos Institutos de Pesquisa da SES-SP e
- ▶ Melhoria na operação das fontes de informação do Portal da Rede de Informação e Conhecimento da SES-SP.





1 - Fortalecimento da comunicação científica dos Institutos de Pesquisa da SES-SP

- Planejamento de ações orientadas à elegibilidade em indexação em bases de dados internacionais;
- 4 periódicos dos Institutos de Pesquisa no projeto piloto, aplicando a Metodologia SciELO: Revista do Instituto Adolfo Lutz, Cadernos de História da Ciência do I. Butantan, Boletim Epidemiológico Paulista - BEPA (CCD), Hansenologia Internationalis - ILSL

Fortalecimento da comunicação científica dos Institutos de Pesquisa da SES-SP

Portal de artigos científicos dos periódicos dos Institutos de Pesquisa, utilizando metodologia SciELO

Scientific electronic library online

Biblioteca eletrônica que abrange uma coleção selecionada de periódicos científicos brasileiros.

- Adotar uma única metodologia de publicação de periódicos científicos entre os Institutos de Pesquisa
- Adotar um padrão de navegabilidade e usabilidade
- Oferecer interface de busca com recuperação integrada e individualizada
- Oferecer novos serviços de informação
- Ampliar a visibilidade dos conteúdos e a interoperabilidade com outros sistemas



biblioteca
virtual em saúde

Secretaria de Estado da Saúde

Rede de Informação e Conhecimento

SES



- ▶ **Operação de ferramentas de comunicação colaborativas**
 - Espaço de colaboração
 - Apoio às atividades de comunicação e discussão on-line entre os membros do **"Conselho Estadual de Ciência, Tecnologia e Inovação em Saúde"**
 - Fórum on-line e blog



biblioteca
virtual em saúde

Secretaria de Estado da Saúde

Rede de Informação e Conhecimento

SES



SciELO.org

português
español

help
about this site

serial browsing

alphabetic list
subject list
search form

article browsing

author index
subject index
search form

SciELO Health-SP Portal of Journals is one more initiative of the Secretaria de Estado da Saúde de São Paulo, in partnership with the Latin American and Caribbean Center on Health Sciences Information (BIREME), built to arrange and unify the publication of journals produced within this Secretary with the goal of increasing visibility among such institutional journals.

Using the SciELO model of electronic publication, initially 4 titles are part of this Portal: Revista do Adolfo Lutz, Cadernos de História da Ciência, Hansenologia Internationalis and BEPA - Boletim Epidemiológico Paulista. Afterwards, all titles published by SES-SP will be adjusted according to the electronic publication criteria and included in the Portal.

Besides ensuring full text access, the Portal contains supportive services for scientific publication and information about bibliometric indicators.

about this site The objective of this site is to make available full text access to journal collections, having as goal to increase and spread technical-scientific knowledge produced within the Secretaria de Estado da Saúde de São Paulo.

help The Portal has a friendly interface, allowing quick access to the journal collections, with many searching strategies such as alphabetical list of journals, searches by author, subject or keywords.

It offers special features that allow rating of access statistics, scientific production indicators, apart from options such as article references and citations, customized services, among others.

Portal de Revistas - SES
Secretaria de Estado da Saúde de São Paulo
Av. Dr. Enéas de Carvalho Aguiar, 188
18801246-902 São Paulo SP - Brasil
Phone: +55 11 3066-8281 / +55 11 3065-4701
Fax: +55 11 3065-4706



ric@saude.sp.gov.br

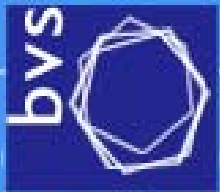


Coleção da Biblioteca

Lista Alfabética - 4 periódicos listados

Títulos correntes - 4 periódicos listados

- [BEPA. Boletim Epidemiológico Paulista \(Online\)](#) - 4 números
- [Cadernos de História da Ciência](#) - 2 números
- [Hansenologia Internationalis \(Online\)](#) - 2 números
- [Revista do Instituto Adolfo Lutz \(Impresso\)](#) - 3 números



biblioteca
virtual em saúde

Secretaria de Estado da Saúde

Rede de Informação e Conhecimento

SES



2- Melhoria na operação das fontes de informação do Portal da Rede de Informação e Conhecimento da SES

- Fluxo de trabalho para operação das fontes de informação do Portal
- Publicação e operação dos acervos dos Institutos de Pesquisa no Portal
- Cursos Virtuais de acesso à BVS e ao Portal de Evidências (300 prof. de saúde)

*Quanto mais aumenta nosso conhecimento,
mais evidente fica nossa ignorância.*

John F. Kennedy

*A essência do conhecimento consiste
em aplicá-lo, uma vez possuído.*

Confúcio

MUITO OBRIGADA!