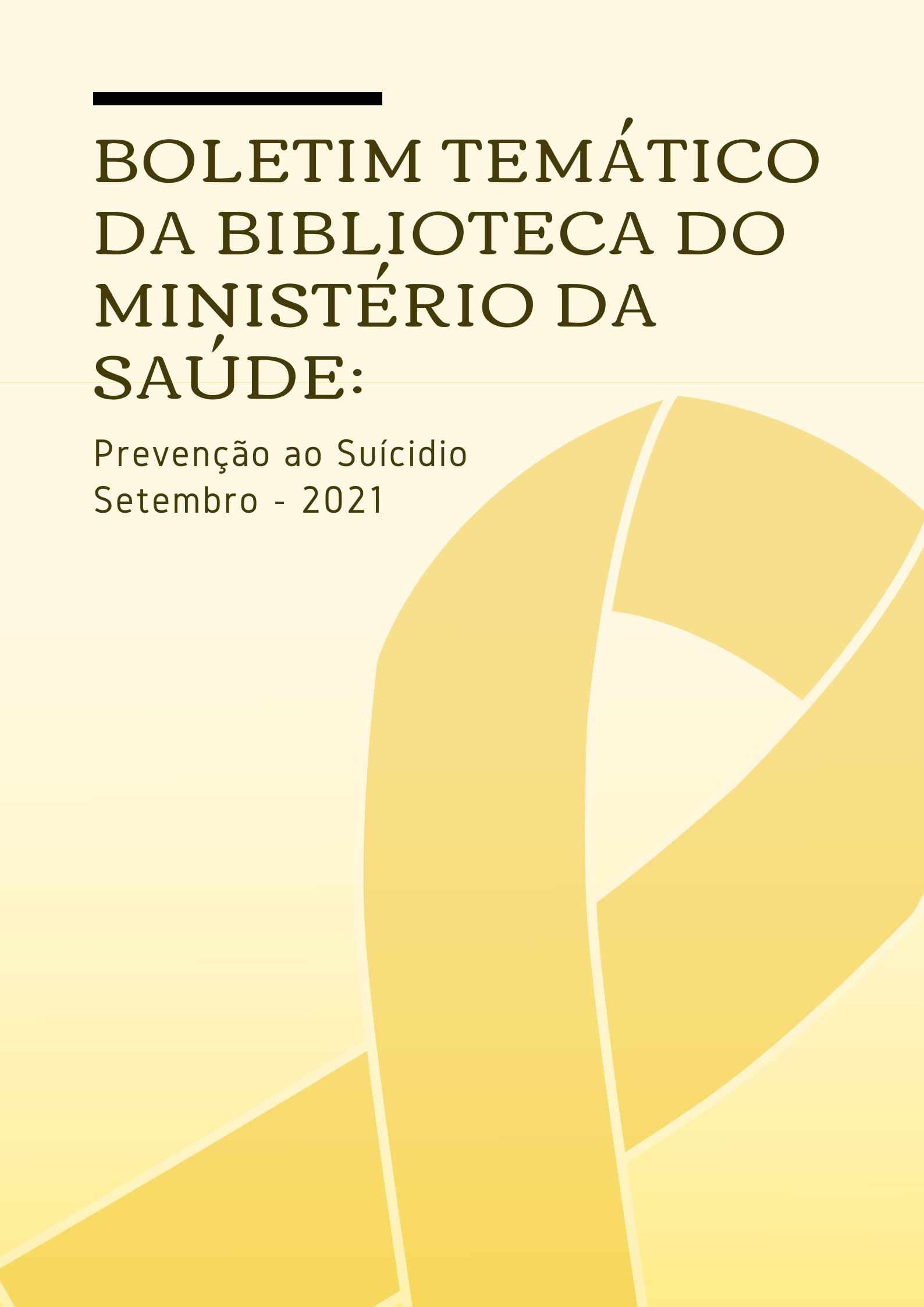

BOLETIM TEMÁTICO DA BIBLIOTECA DO MINISTÉRIO DA SAÚDE:

Prevenção ao Suicídio
Setembro - 2021

The background features a large, abstract graphic composed of several overlapping, curved shapes in various shades of yellow and white. The shapes are defined by thin white outlines and create a sense of movement and depth. The overall aesthetic is clean and modern, with a focus on organic, flowing forms.

PREVENÇÃO AO SUICÍDIO

O suicídio configura-se como morte intencional autoinfligida, isto é, quando a pessoa decide tirar sua própria vida.

A prevenção do suicídio é uma das prioridades do Ministério da Saúde (MS) e representa um desafio para a saúde pública por se tratar de um fenômeno complexo, multifacetado e de múltiplas determinações.

O suicídio é um grave problema de saúde pública que envolve questões socioculturais, históricas, psicossociais e ambientais.

A população indígena brasileira apresenta as mais altas taxas de suicídio, fenômeno análogo ao de outros países com populações indígenas.

Diante de toda a relevância do tema, o MS, com a participação de diferentes secretarias, departamentos e coordenações, vem desenvolvendo diversas e consistentes ações de prevenção, vigilância, promoção da saúde e de cuidados relacionadas ao suicídio.

Fontes:

https://www.iciet.fiocruz.br/sites/www.iciet.fiocruz.br/files/Cartilha_de_Prevencao_ao_Suicidio.pdf

https://bvsms.saude.gov.br/bvs/publicacoes/agenda_acoes_estrategicas_vigilancia_prevencao_suicidio_promocao_saude_brasil_2017_2020.pdf

SINAIS DE ALERTA

- O aparecimento ou agravamento de problemas de conduta ou de manifestações verbais durante pelo menos duas semanas.
- Preocupação com sua própria morte ou falta de esperança.
- Expressão de ideias ou de intenções suicidas.
- Isolamento

COMO AJUDAR UMA PESSOA SOB RISCO DE SUICÍDIO

CONVERSE

Encontre um momento apropriado e um lugar calmo para conversar

ACOMPANHE

Fique em contato para acompanhar como a pessoa está se sentindo

BUSQUE AJUDA PROFISSIONAL

Incentive a pessoa a procurar ajuda profissional

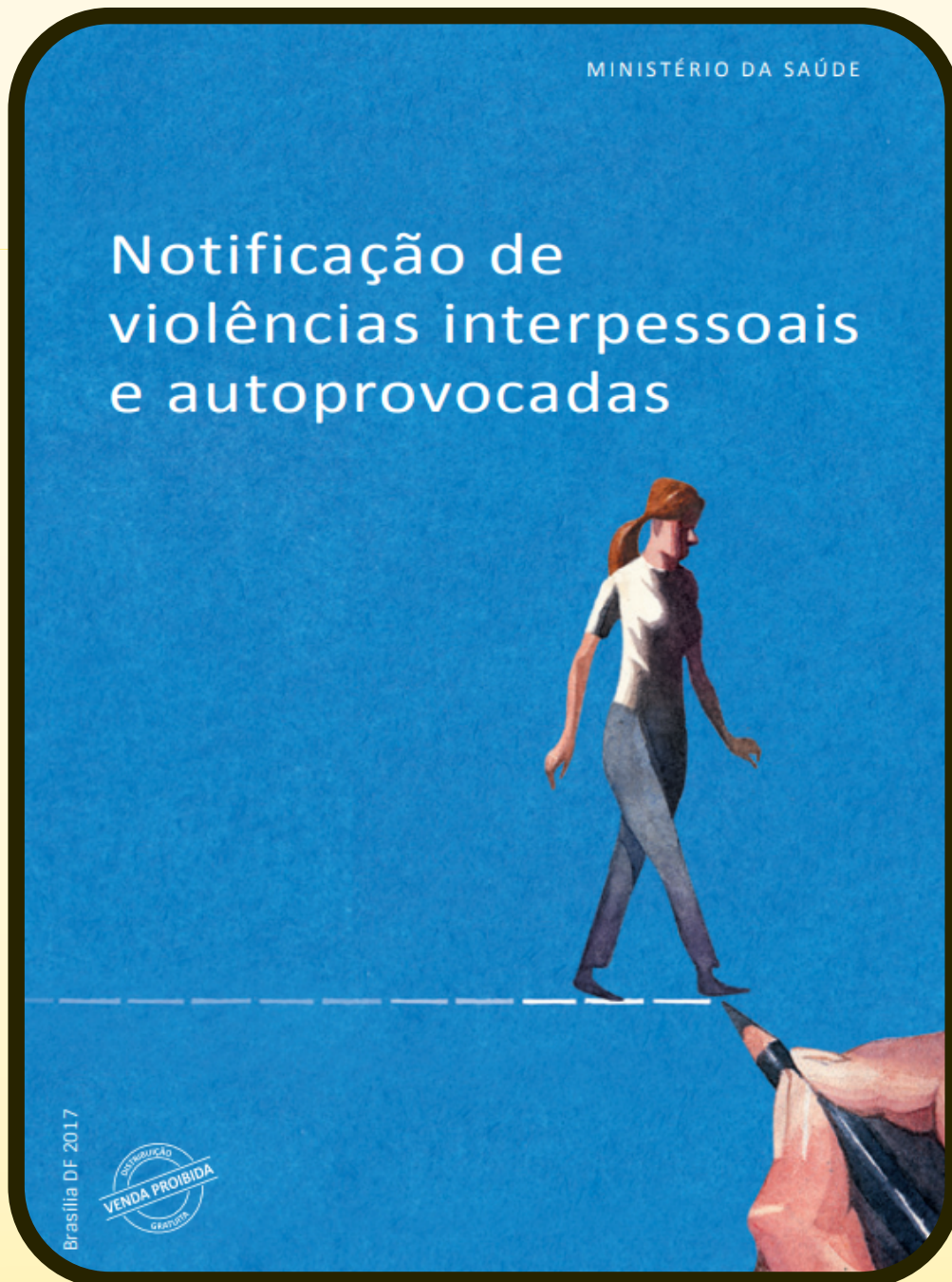
PROTEJA

Se há perigo imediato, não a deixe sozinha e assegure-se de que a pessoa não tenha acesso a meios para provocar a própria morte.

PRINCIPAIS PUBLICAÇÕES

MINISTÉRIO DA SAÚDE

Notificação de violências interpessoais e autoprovocadas



Notificações de violências
interpessoais e autoprovocadas

CLIQUE AQUI E
ACESSE A OBRA

PRINCIPAIS PUBLICAÇÕES



GUIA DE SAÚDE MENTAL PARA ADOLESCENTES | 11 A 14 ANOS

CLIQUE AQUI E ACESSE A CARTILHA 1

CARTILHA PARA PREVENÇÃO DA AUTOMUTILAÇÃO E DO SUICÍDIO | 15 A 18 ANOS

CLIQUE AQUI E ACESSE A CARTILHA 2



CARTILHA PARA PREVENÇÃO DA AUTOMUTILAÇÃO E DO SUICÍDIO: ORIENTAÇÕES PARA EDUCADORES E PROFISSIONAIS DA SAÚDE

CLIQUE AQUI E ACESSE A CARTILHA 3



PRINCIPAIS PUBLICAÇÕES

MINISTÉRIO DA SAÚDE

Agenda de Ações Estratégicas para a Vigilância e Prevenção do Suicídio e Promoção da Saúde no Brasil

2017 a 2020



Agenda de ações estratégicas para a
vigilância e prevenção do suicídio e
promoção da saúde no Brasil

CLIQUE AQUI E
ACESSE A OBRA

PRINCIPAIS PUBLICAÇÕES

Suicídio.
Saber, agir
e prevenir.



[CLIQUE AQUI E ACESSE O **FOLHETO**](#)

[CLIQUE AQUI E ACESSE A **CARTILHA PARA JORNALISTAS**](#)

[CLIQUE AQUI E ACESSE O **BOLETIM EPIDEMIOLÓGICO**](#)

PRINCIPAIS PUBLICAÇÕES



Estratégias de prevenção do suicídio
em povos indígenas

CLIQUE AQUI E
ACESSE A OBRA

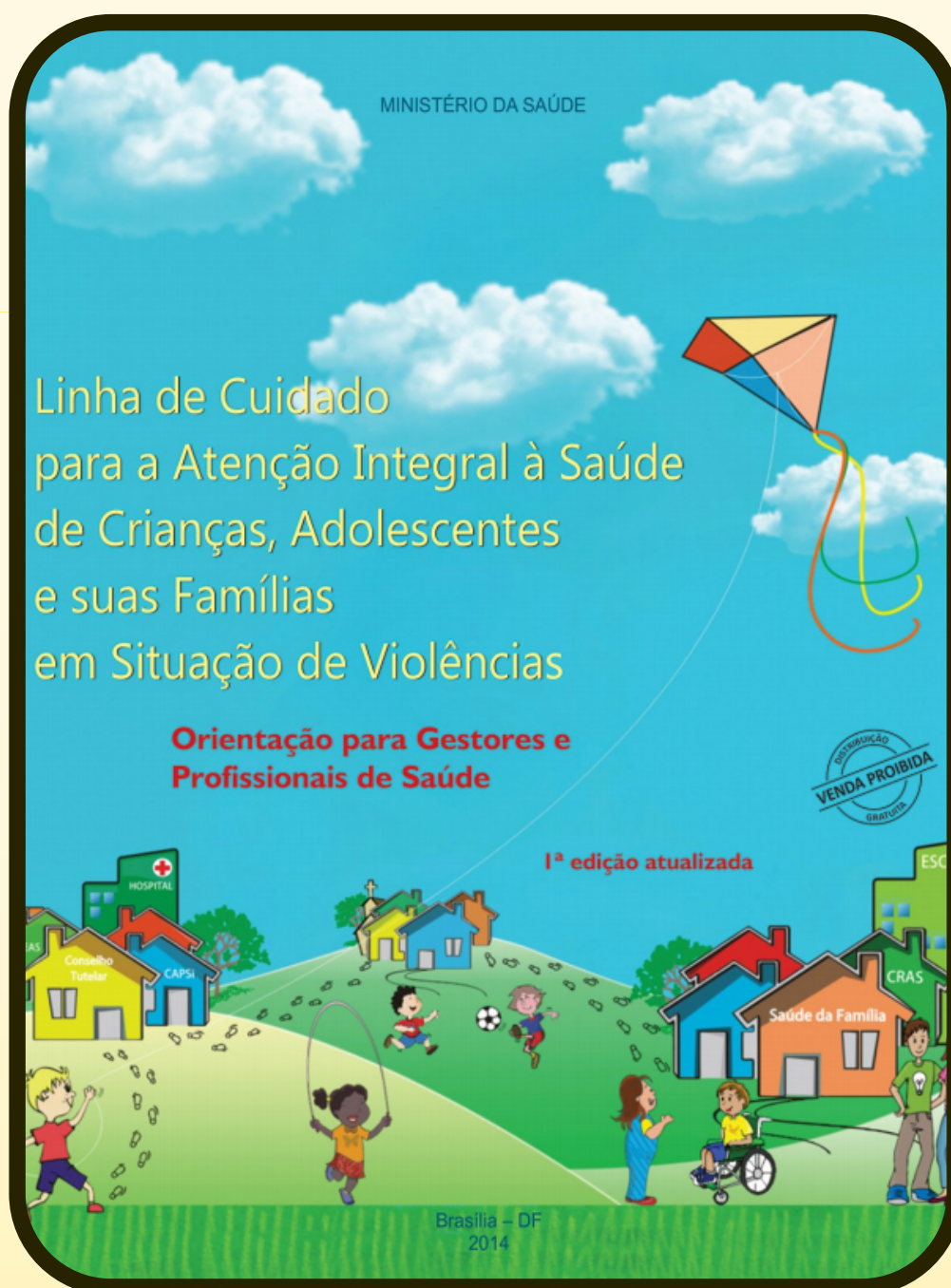
PRINCIPAIS PUBLICAÇÕES



Protocolos de suporte básico de vida

CLIQUE AQUI E
ACESSE A OBRA

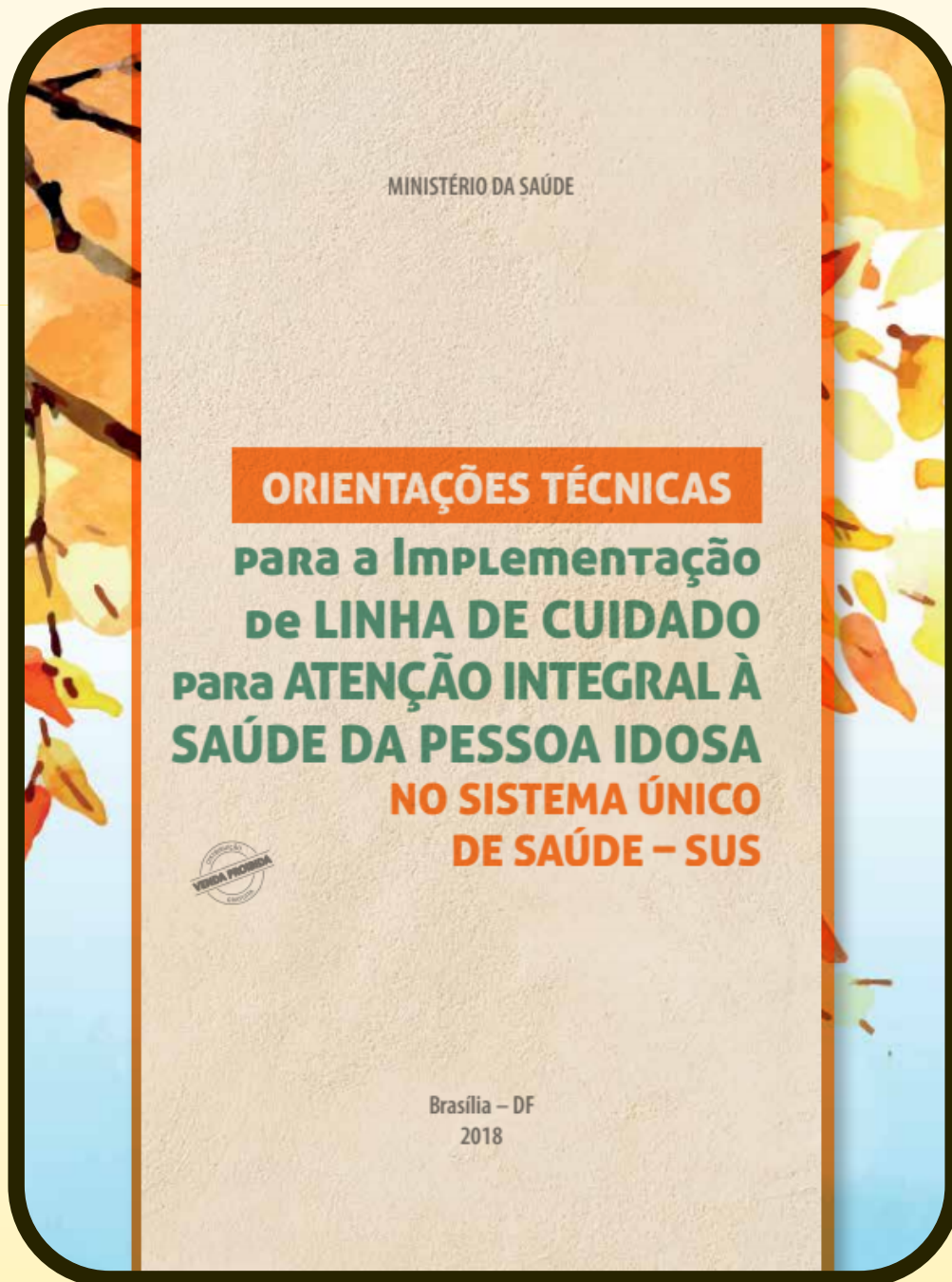
PRINCIPAIS PUBLICAÇÕES



Linha de cuidado para atenção
integral à saúde de crianças,
adolescentes e suas famílias em
situação de violências

CLIQUE AQUI E
ACESSE A OBRA

PRINCIPAIS PUBLICAÇÕES



Orientações técnicas para a
implementação de linha de cuidado
para atenção integral à saúde da
pessoa idosa no SUS

CLIQUE AQUI E
ACESSE A OBRA

PRINCIPAIS PUBLICAÇÕES

MINISTÉRIO DA SAÚDE

Experiências Exitosas em Vigilância em Saúde de Populações Expostas a Agrotóxicos no Brasil

RELATÓRIO NACIONAL



Brasília DF • 2019

volume 2

Agrotóxicos na ótica do Sistema Único de Saúde

Experiências exitosas em vigilância
em saúde de populações expostas a
agrotóxicos no Brasil: Relatório
Nacional

CLIQUE AQUI E
ACESSE A OBRA

ONDE BUSCAR AJUDA

SERVIÇOS DE SAÚDE

CAPS E UNIDADES BÁSICAS DE SAÚDE
(SAÚDE DA FAMÍLIA, POSTOS E CENTROS DE
SAÚDE)

EMERGÊNCIAS

SAMU 192, UPA, PRONTO-SOCORRO E
HOSPITAIS

CENTRO DE VALORIZAÇÃO DA VIDA - CVV

TELEFONE: 188 (LIGAÇÃO GRATUITA)

ENCONTRE UMA REDE DE ATENÇÃO PSICOSSOCIAL PERTO DE VOCÊ

CLIQUE [AQUI](#) PARA ACESSAR O MAPA
OU ESCANEI O QR CODE





Para mais publicações sobre **Prevenção ao Suicídio**, acesse aqui a pesquisa na BVS MS.

Para saber mais, entre em contato conosco:

Atendimento por e-mail:

bibreferencia@saude.gov.br

Atendimento por Telefone:

(61) 3315-2410

Consulta online ao acervo:

<http://bvsmms.saude.gov.br/>

Pesquisa de Normas do Ministério da Saúde:

<http://saudelegis.saude.gov.br/saudelegis/secure/norma/listPublic.xhtml>

Solicitação de artigos científicos em saúde:

bibcomut@saude.gov.br

Créditos

Bibliotecárias responsáveis

Marina Vaz Santos Valadares

CRB1-3442

SEPROT/DIBIB/CODINF/CGDI/SAA/SE/MS

Helen Ferreira Cristalino Pereira

CRB1-3458

SEPROT/DIBIB/CODINF/CGDI/SAA/SE/MS

Projeto gráfico e diagramação

Marina Vaz Santos Valadares -

SEPROT/DIBIB/CODINF/CGDI/SAA/SE/MS

Revisão

Equipe de Divulgação Interna

SAA/SE

ILUSTRAÇÕES E IMAGENS: CANVA