

10 - Anote do lado de fora da caixa a data da limpeza.

LEMBRE-SE: A CAIXA D'ÁGUA DEVE SER LIMPA DE 6 EM 6 MESES

11- Após os 30 minutos abra a saída da caixa e deixe escorrer toda a água, que também estará fazendo a limpeza dos canos. Use esta água apenas para lavar pisos e calçadas.

12 - Abra o registro de entrada da água e deixe encher a caixa normalmente. Antes de beber a água você pode deixar escorrer por uns 10 minutos, evitando assim o gosto de água sanitária.



PRONTO: SUA CAIXA ESTÁ LIMPA !

OBS.: Programe o dia para limpeza da caixa d'água. Depois que o registro de entrada for fechado, a água armazenada poderá ser usada normalmente, nas tarefas diárias até que a caixa esvazie ou fique com nível bem baixo.



**SECRETARIA MUNICIPAL DA SAÚDE
CENTRO DE SAÚDE AMBIENTAL**



COMO LIMPAR SUA CAIXA D'ÁGUA



COMO LIMPAR SUA CAIXA D'ÁGUA

A ÁGUA CHEGA COM BOA QUALIDADE EM SUA CASA. E PARA QUE ESSE PRODUTO CONTINUE ASSIM, É NECESSÁRIO QUE SUA CAIXA D'ÁGUA ESTEJA EM CONDIÇÕES ADEQUADAS

1- Prepare com antecedência todo o material necessário para limpeza: baldes, panos limpos, escovas de nylon, pазinha de plástico, luvas, escada, botas de borracha e água sanitária.



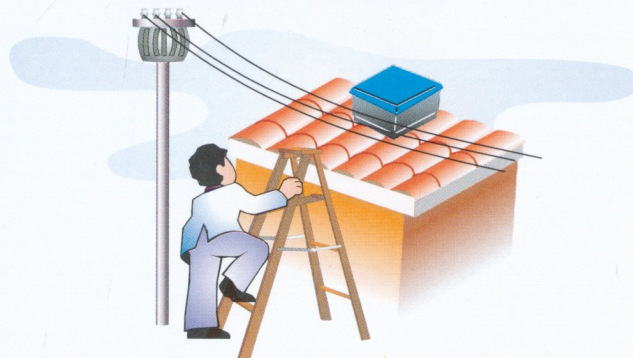
2- Primeiro feche o registro que fica na entrada da caixa d'água. Se sua caixa não tem esse tipo de registro, feche o registro de passagem geral do imóvel.



3- Esvazie totalmente a caixa d'água, abrindo todas as torneiras e dando descarga. Aproveite esta água para lavar calçadas e molhar as plantas.



4- Tome cuidado ao subir em escadas, preste atenção em fios elétricos e fique atento à presença de insetos e aranhas (*Loxosceles*). É mais indicado fazer a limpeza com ajuda de alguém. Coloque as luvas e calce as botas.



5- Ao esvaziar a caixa deixe apenas um palmo de água para limpeza e feche a saída de água, que fica no fundo da caixa, para evitar que a sujeira entre no encanamento. Use um pano ou tampão.

6- Esfregue as paredes e o fundo da caixa com escova de nylon macia. ATENÇÃO: Nunca use sabão, detergente ou produtos químicos pois os resíduos destes produtos podem contaminar a água.



7- Retire a água suja com auxílio de panos, balde e uma pазinha. Use um pano para limpar as paredes e outro para limpar o fundo.



8- Abra o registro para encher a caixa. Misture 1 litro de água sanitária para cada 1000 litros de água. Deixe esta mistura na caixa por 30 minutos. Durante este período sua caixa está sendo desinfetada.

9- Lembre-se de lavar a tampa da caixa. Aproveite para observar se ela possui rachaduras. Ela deve estar íntegra, pois isso evita a entrada de sujeira, insetos e pequenos animais. Use tiras de borracha ou amarre a tampa para evitar que seja removida do lugar por causa do vento. Evite colocar peso sobre a tampa. Ela pode se partir.

