

QUAIS AS DOENÇAS E OS SINTOMAS QUE O MERCÚRIO PODE PROVOCAR NO HOMEM?

- Catarrão (bronquite, pneumonia), inchaço nos pulmões, dores, vômitos;
- Diarréia com sangue;
- Mudança no jeito de agir, ficando nervoso por muito tempo, sente dificuldades de trabalhar;
- Falta de sono, perda de memória;
- Tremores, principalmente nas mãos;
- Crianças nascerem defeituosas ou retardadas;
- Diminuição ou perda total da potência sexual;
- Feridas no corpo (rói-rói);
- Diminuição da vista.

O QUE FAZER PARA DIMINUIR OS RISCOS DA CONTAMINAÇÃO POR MERCÚRIO?

- Queimar o MERCÚRIO com a proteção da retorta (cadinho) e da Capela venturi;
 - Evitar o contato direto da pele com o MERCÚRIO;
 - Evitar comer alimentos contaminados (exemplo: peixes);
 - Cuidar da água que se bebe.
- Composição, Diagramação, Arte-final e Desenhos: Roberto e Lourenço

O MERCÚRIO E A SAÚDE DO HOMEM

- ALGUMAS INFORMAÇÕES BÁSICAS -

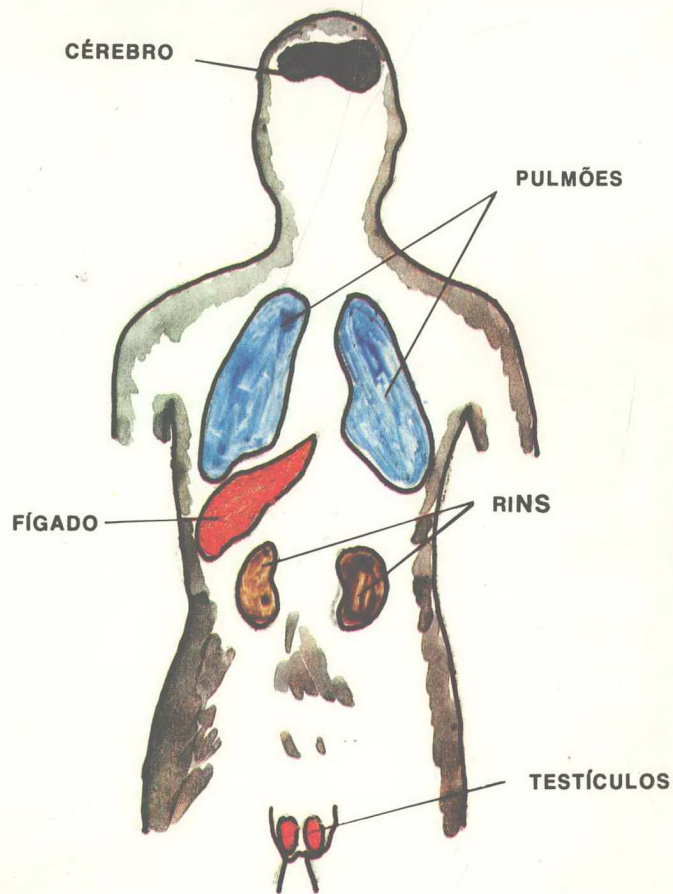


MINISTÉRIO DA SAÚDE
Secretaria Nacional de Ações Básicas de Saúde
Divisão Nacional de Ecologia Humana e Saúde Ambiental
Divisão Nacional de Educação em Saúde

O QUE É O MERCÚRIO?

- O MERCÚRIO É O AZOUGUE DO GARIMPEIRO
É usado para juntar o ouro no fundo da batera
- O MERCÚRIO é uma substância perigosa para a saúde do homem.

PORQUE O MERCÚRIO É PERIGOSO?



O MERCÚRIO é perigoso para a saúde porque quando ele entra no corpo humano, vai para algumas partes do organismo e, com o tempo, provoca doenças.

O MERCÚRIO ataca principalmente os rins, o cérebro, os pulmões e os testículos.

COMO O MERCÚRIO ENTRA NO CORPO HUMANO?

O MERCÚRIO entra no corpo humano de várias maneiras:

- Quando a pessoa respira os vapores, ou seja, a fumaça que sai do MERCÚRIO quando ele é queimado.



- Essa fumaça contamina o ar com o MERCÚRIO, que depois volta para as águas dos rios, contaminando peixes e plantas. Quando a pessoa come alimentos destas águas (peixes, verduras), pode se contaminar.



- Quando a pele da pessoa entra em contato direto com o MERCÚRIO, pode se contaminar e aparecerá doenças como o RÓI-RÓI.

