

VI - COMO VOCÊ PODE COOPERAR NO CONTROLE DO BICHO-DO-PÉ

- o uso de calçados quase sempre protege do bicho-do-pé;
- sempre que você constatar a presença do bicho-do-pé em sua pele ou na de seus familiares, proceda da seguinte forma:

 siga as orientações contidas neste informativo e em caso de dúvidas procure uma Unidade Sanitária da Secretaria da Saúde e do Meio Ambiente;

 após a extração, destrua com fogo a "bolsinha" que contém os ovos;

Verifique toda a semana se os animais (cão, porco, gato, etc.), estão infestados. Caso positivo, proceda da seguinte maneira:

- a) lave o local afetado com água e sabão;
- b) esterilize, com fogo, um objeto pontiagudo (agulha, por exemplo) e retire o bicho-do-pé;
- c) coloque no ferimento mercúrio ou tintura de iodo.

IMPORTANTE: MANTENHA A SECRETARIA DA SAÚDE E DO MEIO AMBIENTE (SSMA) SEMPRE INFORMADA A RESPEITO DAS OCORRÊNCIAS DE BICHO-DO-PÉ.

PARA MAIORES ESCLARECIMENTOS PROCURE:

SERVIÇO DE CONTROLE DE VETORES
Rua dos Andradas, 1438 - Conj. 54
Galeria Chaves Barcelos - 5º andar
FONE: 27-30-09

SECRETARIA DA SAÚDE

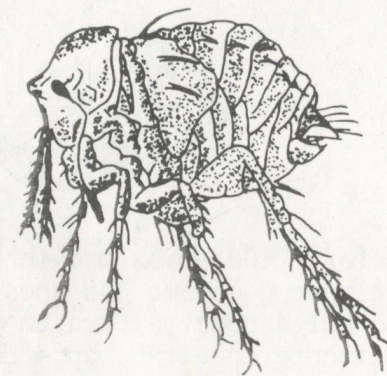


O RIO GRANDE SOMOS NÓS
FAÇA A SUA PARTE
GOVERNO JAIR SOARES

CONTROLE DO BICHO-DO-PÉ

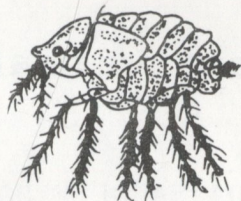
(Lunga penetrans)

SECRETARIA DA SAÚDE E DO MEIO AMBIENTE.



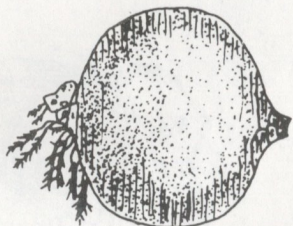
I - BIOLOGIA DO BICHO-DO-PÉ

O bicho-do-pé ou Tunga penetrans é uma pequena pulga (1 mm) que vive na terra e cuja fêmea penetra no corpo do homem, principalmente, nos pés e nos animais de sangue quente, como o cão e o porco.



II - PULGA ADULTA

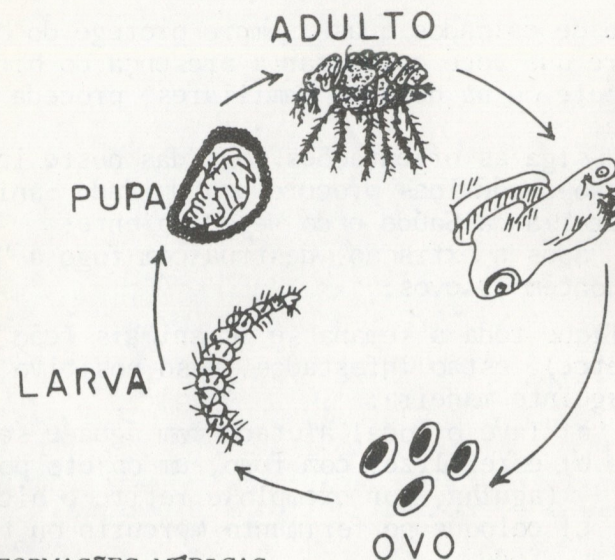
A fêmea depois de acasalada (fecundada) penetra na pele das pessoas ou dos animais, alimentando-se de sangue e produzindo ovos. Daí porque, ela vai aumentando de tamanho, podendo chegar ao tamanho de uma ervilha.



III - PULGA INCURGITADA

Os ovos em número de 100 aproximadamente, são expelidos entre o sétimo e o décimo dia após a penetração. No local onde a pulga penetra fica um ponto escuro, causando inicialmente coceira e após dores. Os ovos são depositados no chão (arenoso e seco, preferencialmente). Esses ovos, inicialmente transformam-se em larvas, após em pupas (casulos) e finalmente em adulto, recomeçando o ciclo. O ciclo completo dura de 17 a 21 dias.

IV - CICLO BIOLÓGICO DO BICHO-DO-PÉ



V - INFORMAÇÕES MÉDICAS

A extração da pulga deve ser feita com um objeto pontiagudo (agulha, por exemplo), tendo sido colocado em contato direto com o fogo para serem esterilizados, pois podem causar tétano. Após a retirada da pulga, o local deve ser lavado várias vezes ao dia com água e sabão e tratado com mercúrio ou tintura de iodo. Observar o cuidado de manter a área limpa e protegida.

Uma infecção não tratada pode até transformar-se em doenças graves como tétano ou gangrena.

LEMBRE-SE: Procure uma Unidade Sanitária se houver dor ou pús no local onde o bicho-do-pé penetrou.