

COMO VOCÊ PODE CONTRIBUIR PARA EVITAR QUE A DOENÇA SE ESPALHE?

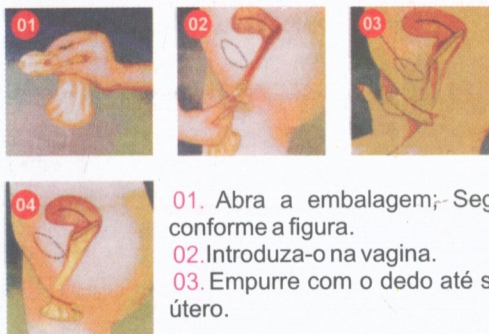
- Procurando atendimento médico o mais breve possível;
- Fazendo o tratamento recomendado;
- Avisando às pessoas que tiveram relacionamento com você, que elas devem procurar o médico (podem estar infectadas);
- Tomando cuidado com a higiene íntima (lavar bem os órgãos genitais com água e sabão, após as relações sexuais);
- Realizando exames ginecológicos periódicos. Eles diagnosticam estas doenças, principalmente no caso de mulheres que não apresentam sintomas;
- Divulgando as informações que você aprendeu sobre as doenças;
- Evitando relações sexuais enquanto não tiver curado;
- Os exames pré-natais previnem as complicações em decorrências de infecções;
- Usando preservativos (camisinha de Vênus) durante as relações sexuais. Esta é a proteção mais segura.

COMO USAR A CAMISINHA MASCULINA



01. Tire a camisinha da embalagem apenas na hora em que for colocá-la.
02. Coloque a camisinha quando o pênis estiver duro e aperte a ponta da camisinha para sair todo o ar. É aí onde o esperma vai se alojar na hora da ejaculação.
03. Desenrole a camisinha até a base do pênis.
04. Tire a camisinha com o pênis ainda duro, segurando-o pelo anel para o esperma não vazar.
05. Dê um nó na camisinha e jogue-a no lixo.

COMO USAR A CAMISINHA FEMININA



01. Abra a embalagem; - Segure o anel interno conforme a figura.
02. Introduza-o na vagina.
03. Empurre com o dedo até sentir tocar o colo do útero.
04. Deixe o anel externo para fora da vagina.

ONDE FAZER O TESTE GRATUITO

Centros de testagem e aconselhamento - CTA

Policlínica Dr. Aristóteles Leite
Rua Bahia - Bloco 3
Fone: 241-2997
B. Siqueira Campos

INFORMAÇÕES E APOIO

Grupo
Dialogay
de Sergipe

Rua Santo Amaro - 145 - 2º andar sala 07 - Centro - Aracaju
www.dialogay.cjb.net - e-mail: dialogay@bol.com.br

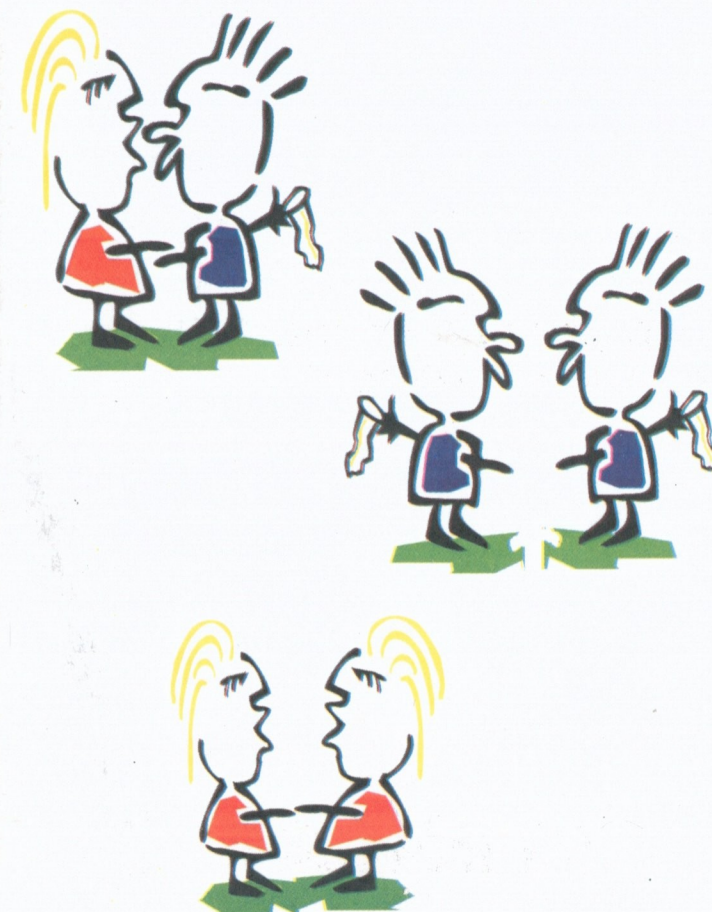
Financiamento



Ministério da Saúde
SCDH/CN-DST AIDS/MS
Projeto 914/BRA/59 - UNESCO



DST



Nunca escondê-las e sim tratá-las

O QUE SÃO AS DOENÇAS SEXUALMENTE TRANSMISSÍVEIS OU DST?

São doenças transmitidas, predominantemente, pelo contato sexual vaginal, anal ou oral, com pessoa infectada.



FERIDA



ARDÊNCIA



COCEIRA



ÍNGUAS



CORRIMENTO



VERRUGA

QUAIS AS COMPLICAÇÕES OU SEQUELAS PROVOCADAS PELAS DST

Uma DST não tratada, ou tratada de forma errada pode trazer as seguintes conseqüências:

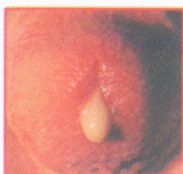
- Esterilidade (infertilidade) no homem e na mulher;
- Gravidez ectópica (gravidez nas trompas);
- Favorece o aparecimento de determinados tipos de câncer no útero, pênis e ânus;
- Nascimento de criança prematura, com lesões orgânicas ou morte fetal.

ATENÇÃO

AS PESSOAS QUE APRESENTAM UMA DST, PRINCIPALMENTE QUANDO AS MANIFESTAÇÕES SÃO FERIDAS GENITAIS OU CORRIMENTOS, CORRE MAIOR RISCO DE CONTRAIR O HIV (VÍRUS DA AIDS), NUMA RELAÇÃO SEXUAL COM ALGUÉM SOROPOSITIVO E SEM O USO DA CAMISINHA.

SINAIS E SINTOMAS DE ALERTA PARA AS DST

Gonorréia ou Blenorragia



No Homem: Corrimento de cor amarela que sai do pênis, acompanhado de ardência e formigamento ao urinar. Pode provocar saída de pus através do ânus.

Na Mulher: na maioria dos casos não há sinal ou sintoma da doença. É importante saber se o parceiro está doente.

Uretrite não Gonocócica

No Homem: Corrimento claro (tipo clara de ovo crua) geralmente perceptível pela manhã, acompanhada ou não de ardência.

Na Mulher: semelhante ao homem, mas pode ser confundido com as secreções normais e não serem percebidos.

Sífilis



Semanas após a relação sexual, surge pequena ferida (crancoduro) principalmente no pênis, vagina e



ânus, que não dói. A ferida desaparece sozinha. Meses após, aparecem manchas avermelhadas no corpo, principalmente mãos e pés acompanhadas, ou não, de queda de cabelo.



Cranco Mole ou Cavalo

Várias feridas dolorosas e com pus no pênis, vagina ou ânus, acompanhadas de ínguas nas virilhas.

Condiloma Acuminado (crista de Galo, Couve Flor)



Verrugas no pênis, vagina ou ânus. O HPV é o causador das verrugas.



Herpes Genital



Pequenas bolhas dolorosas no pênis, vagina ou ânus. As bolhas se rompem e formam feridas, que desaparecem após algumas semanas.



Candidíase Vaginal

Corrimento branco (tipo leite talhado) sem mau cheiro e com ardência ao urinar



Tricomoníase Vaginal

Corrimento amarelo, com mau cheiro, coceira, ardência ao urinar e dor durante o ato sexual.

Informações para as Mulheres

- Algumas Doenças Sexualmente Transmissíveis, nas Mulheres, não provocam sinais ou sintomas. É importante conversar com o parceiro sexual sobre o seu estado de saúde.

- Exame de rotina para a detecção da sífilis (pelo menos dois exames de VDRL durante a gestação) é útil para a mãe e para o recém-nascido. É importante também oferecer o teste Anti-HIV para gestante.

- A mulher grávida com sífilis pode perder o bebê ou ele pode nascer com problemas graves. Da mesma forma, a gonorréia nas mulheres grávidas, se não tratada corretamente, pode ser transmitida ao bebê no momento do nascimento, tendo como conseqüência a cegueira do bebê.