

**Mas
não
precisa
ter
câncer
de
próstata.**



Coordenação de Programas de Controle do Câncer - PRO-ONCO

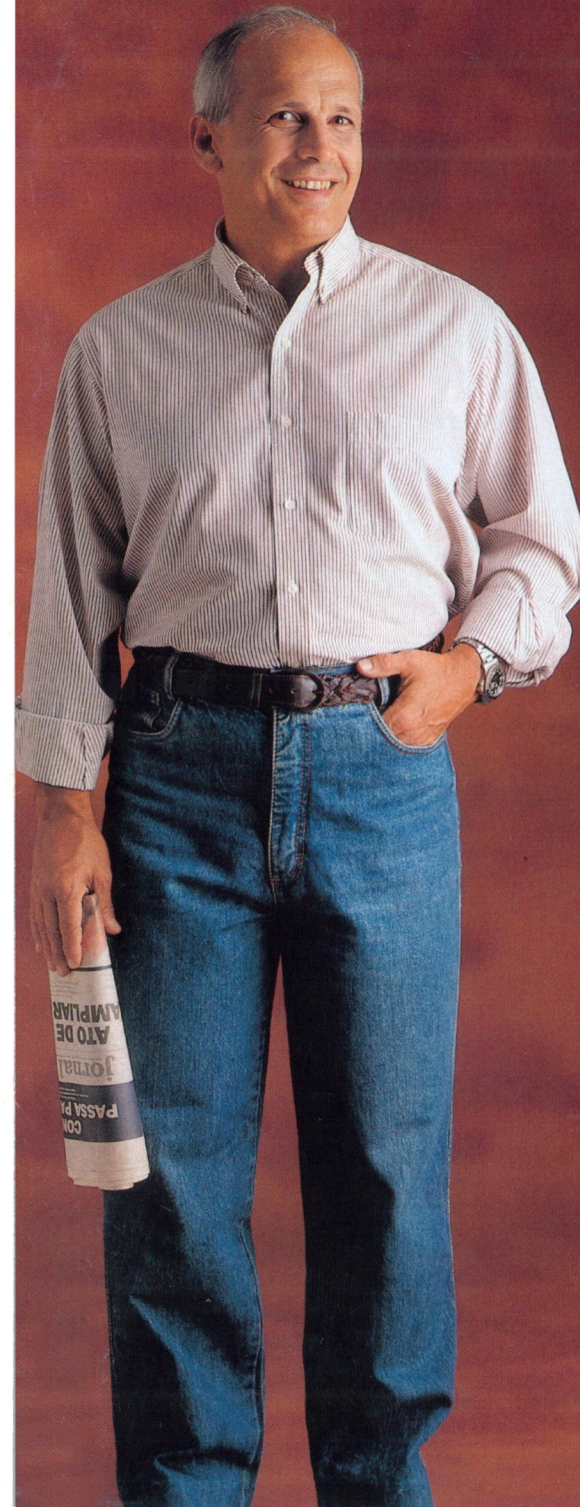
Avenida Venezuela Nº 134 - Bloco A - 9º Andar
CEP 20081-310 Centro - Rio de Janeiro-RJ - Brasil
Tel.: (021) 263- 8565 Fax.: (021) 263-8297



MINISTÉRIO DA SAÚDE



**Aos 50,
você
já tem
quase
tudo.**



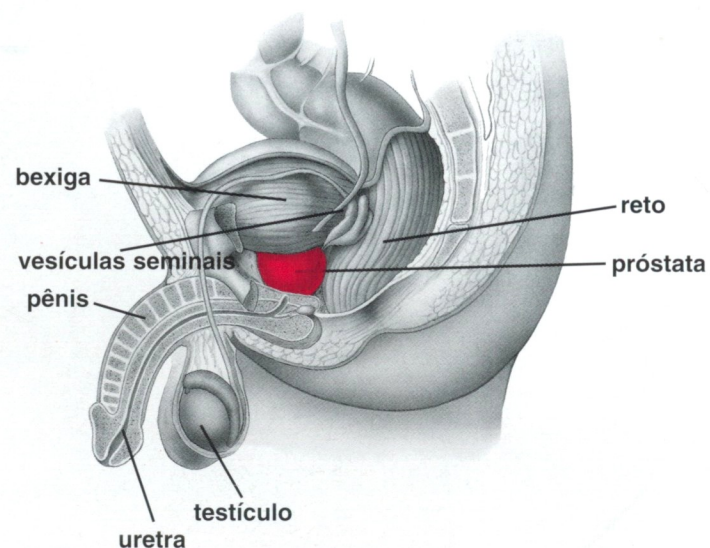
Q

Quando você chega aos 50, está no auge da sua vida. Um bom motivo para procurar seu médico e fazer um exame de próstata preventivo. Defenda sua saúde e sua sexualidade. Afinal, você está na idade de gozar a vida.

O QUE É PRÓSTATA?

A próstata é uma glândula que só o homem possui e que se localiza na parte baixa do abdômen. Ela é um órgão muito pequeno, tem a forma de maçã e se situa logo abaixo da bexiga e adiante do reto. A próstata envolve a porção inicial da uretra, um tubo pelo qual a urina armazenada na bexiga é eliminada.

Pela sua localização, a próstata pode ser apalpada pelo toque retal.



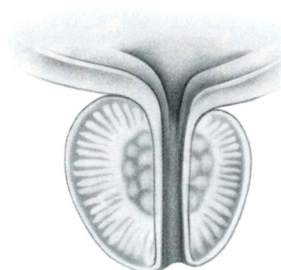
A próstata produz parte do sêmen, um líquido espesso que contém os espermatozoides produzidos pelos testículos e que é eliminado durante o ato sexual.

COMO SE PROTEGER DO CÂNCER DE PRÓSTATA?

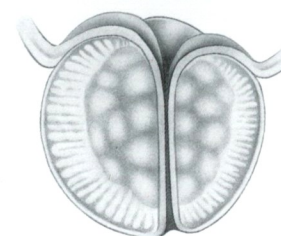
Como o aumento da próstata se faz lentamente, o homem pode ficar muitos anos sem apresentar qualquer problema e se despreocupa, achando que sua saúde está perfeita. Daí a importância que o toque retal tem para o diagnóstico do aumento prostático que ainda está começando.

O aumento da próstata por doença benigna e o câncer de próstata progridem lentamente. E são as doenças que mais atacam a próstata do homem com mais de 50 anos de idade.

Próstata normal

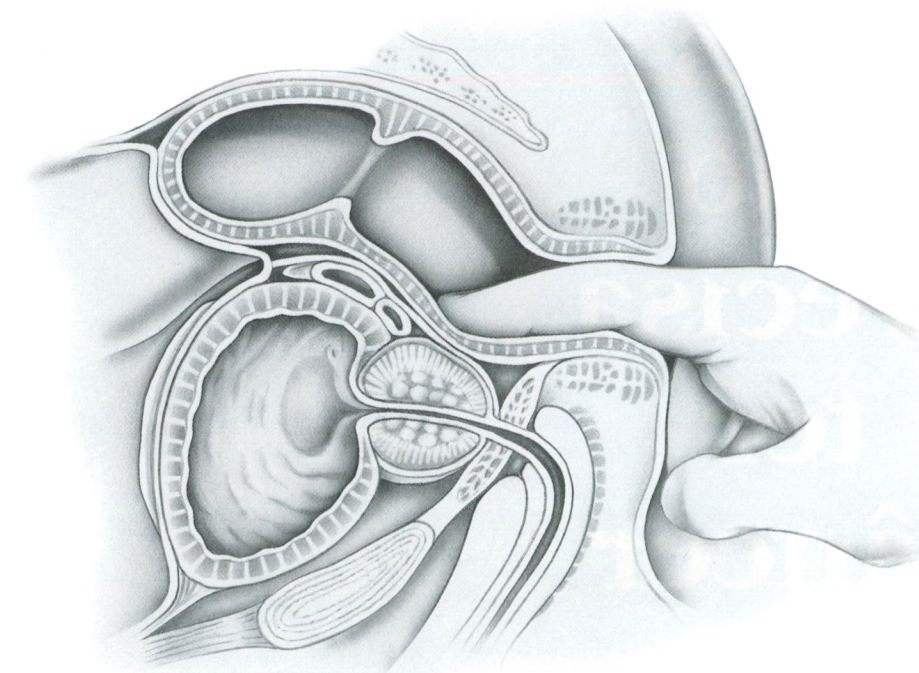


Próstata aumentada



O homem pode se proteger do câncer de próstata indo ao médico regularmente para o exame de toque retal, mesmo que esteja se sentindo bem e não apresente problemas urinários. O toque retal é um exame indolor e permite que o médico, introduzindo um dedo através do ânus do homem, apalpe a parte interna do reto e a próstata.

Toque retal



Pode ser que depois do toque retal, o médico solicite exames de sangue, ultra-sonografia pélvica e até, se necessário, uma biópsia da próstata para dar um melhor diagnóstico. É importante saber que, na maioria das vezes, o aumento prostático é devido a doenças benignas e não a câncer. Mas, se houver câncer de próstata, é fundamental que o diagnóstico seja feito no início da doença, quando a cura é possível.

O Instituto Nacional de Câncer e a Sociedade Brasileira de Urologia recomendam que todo homem com mais de 50 anos vá ao médico regularmente para exames de toque retal.

**PREVINA-SE DO CÂNCER DA PRÓSTATA.
CONSULTE UM MÉDICO.**