

Você tem alguma dúvida parecida com essas?

Pra que usar camisinha?
Por que tanta violencia?
Afinal, quem sou eu?

Será que eu sou normal?
ECA? Deve ser alguma coisa que cheira mal a beça.

O que são drogas?
Grávida?? Eu??!!
Como vai ser a minha vida, o meu futuro?

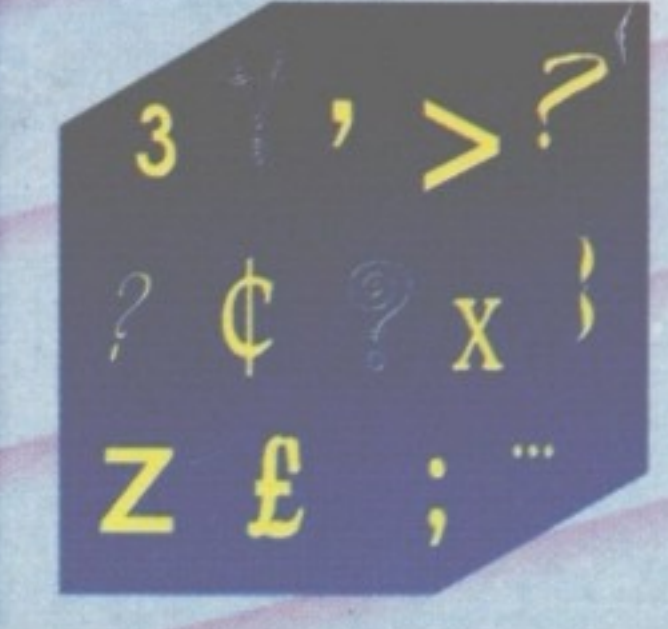
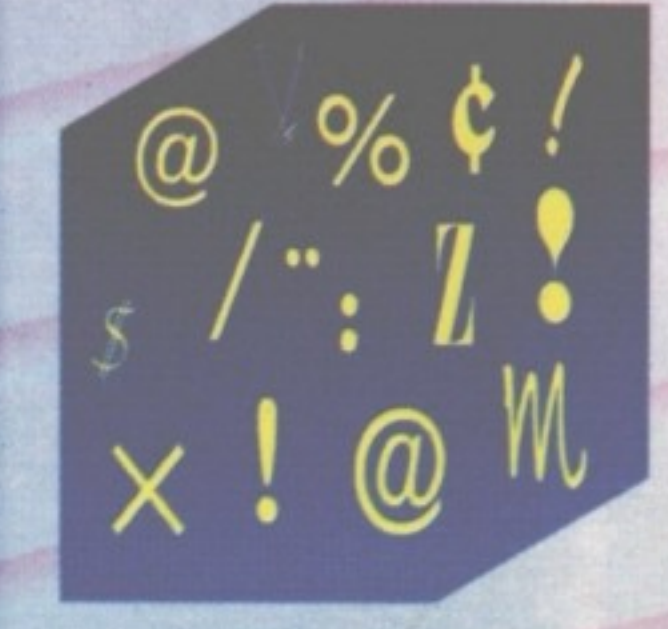
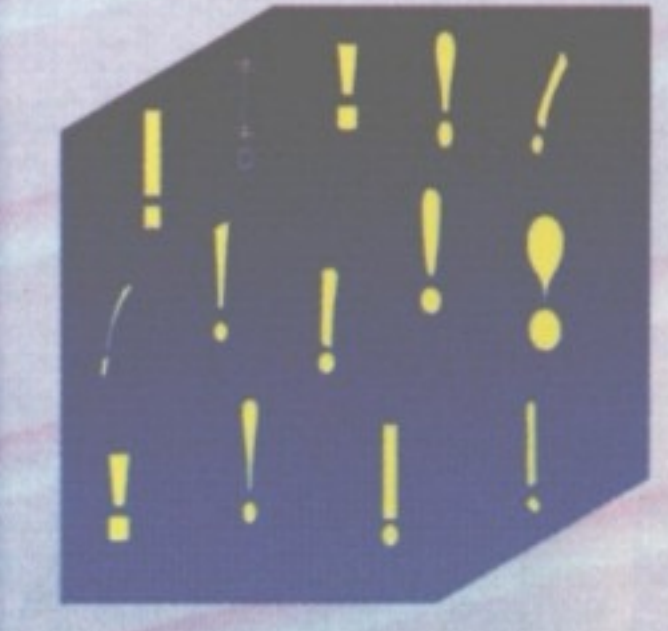
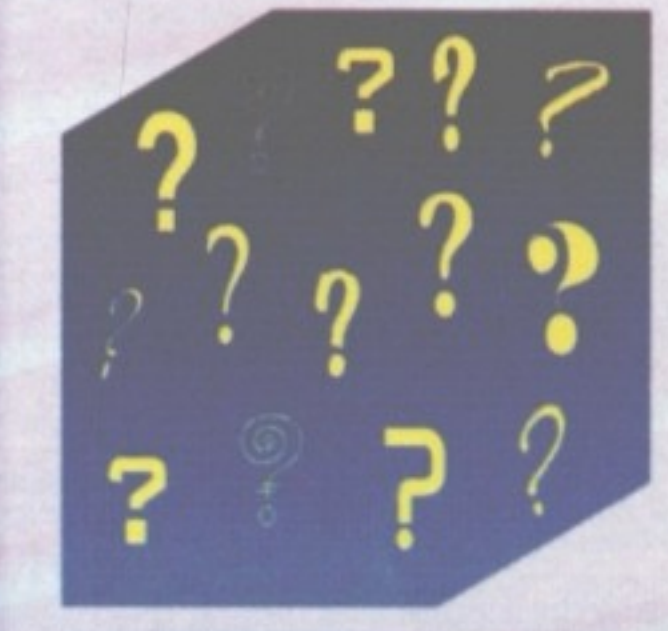
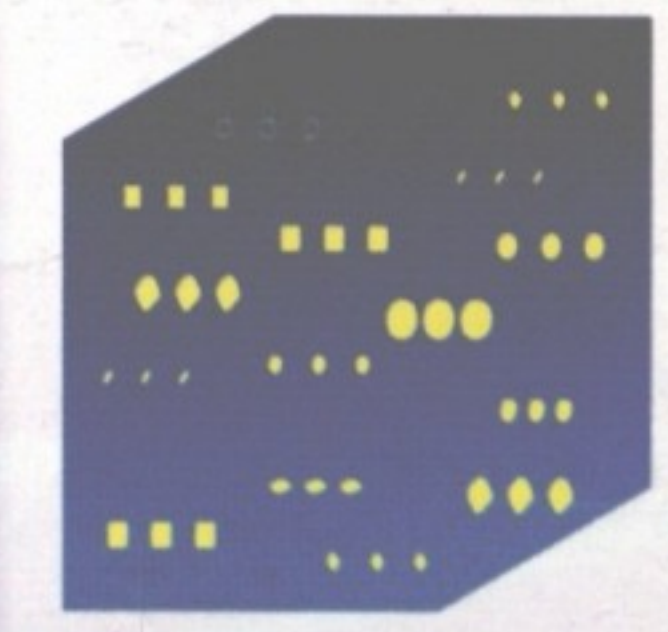
Que tipos de drogas existem? E o que provocam?
AIDS?? Como se pega?

DS... O que?
Por que se diz que drogas provocam dependência?

O que droga tem a ver com AIDS?
Reduzir danos??! Como assim??!

Só os meninos se masturbam?
Como posso saber se estou com AIDS?

A menina pode engravidar na primeira transa?



CAPs - Centro de Atenção Psico-social a Criança e Adolescentes
Rua João Rodi, 216 - Fazenda - Itajaí - SC
CEP 88301.010 - E-mail: dve@terra.com.br
47. 348-0026
47. 348-0601



CAPS

Centro de Atenção Psico-social

PROGRAMA MUNICIPAL DST/AIDS
Secretaria da Saúde

ITAJAÍ

Pra que encanar, se a gente pode resolver, antes batendo um papo!!



Você já ouviu falar do CAPs?

CAPs quer dizer Centro de Atenção Psico-social

É uma Unidade de Saúde que recebe crianças, adolescentes, jovens e suas famílias, que precisam de orientação sobre situações que acontecem no dia a dia, como por exemplo, problemas com uso e abuso de drogas, doenças sexualmente transmissíveis, AIDS, sexualidade, gravidez na adolescência, violência entre outros. Aqui as pessoas têm a oportunidade de aprender a lidar com seus problemas e dúvidas, através de atividades que vão desde um atendimento psicológico, pedagógico, médico e social, até oficinas artísticas, cursos profissionalizantes, atividades físicas e culturais.



Através destas atividades você pode desenvolver sua criatividade, seu talento, suas habilidades, descobrindo novos interesses e perspectivas para o seu futuro.