

Recomenda-se tomar a vacina com um intervalo mínimo de 10 dias antes da viagem, possibilitando assim a formação de anticorpos, suficiente para proteção contra a doença.

Esta recomendação também vale para viagens a países da América do Sul (Venezuela, Bolívia, Equador, Colômbia e Peru) e países endêmicos da África.

## Eliminando



Todos os depósitos que puderem conter água parada, mesmo limpa, como garrafas, pneus, pratos de vasos de plantas, xaxim, bacias e copinhos descartáveis, deverão ser cuidadosamente examinados, pois, qualquer um deles poderá constituir-se em criadouros focos de mosquito.



Mudando semanalmente a água dos vasos de plantas ou substituindo por areia.

## Existe Tratamento?

Não existe tratamento específico para Febre Amarela.

O tratamento é apenas sintomático.

Se você apresentar alguns destes sintomas, procure a Unidade de Saúde mais próxima da sua residência.

Os casos graves devem ser tratados em Unidade de Terapia Intensiva, porque necessitam de cuidados especiais e assistência médica.

## Importante

Só com a participação consciente de todos, será possível evitar a reurbanização da Febre Amarela.

Participe! **vacine-se!**

\*ESTA OBRA FOI EDITADA PARA ATENDER AOS OBJETIVOS DO PROJETO VIGISUS, EM CONFORMIDADE COM O ACORDO DE EMPRÉSTIMO NÚMERO 4394-BR COM O BANCO MUNDIAL, NO ÂMBITO DO PROJETO BRA/97-028 PNUD/FUNDAÇÃO NACIONAL DE SAÚDE/FNS\*



# Febre Amarela



## O Que é Febre Amarela?

Doença febril aguda, de gravidade variável, causada por um vírus, que compromete vários órgãos, sendo o fígado e os rins os mais atingidos.

## Como se Manifesta?



Primeiro, o doente apresenta dor de cabeça, em seguida aparece febre alta, calafrios, olhos congestionados, vômitos e icterícia.



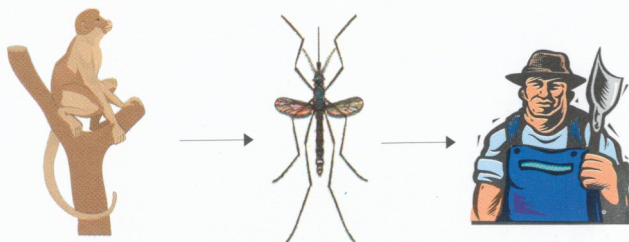
Os casos graves apresentam hemorragias, delírios e convulsões, que geralmente levam à morte.

## Como se Transmite?

- A Febre Amarela Silvestre ocorre nas florestas, matas e áreas rurais da região endêmica.

A transmissão se faz através da picada de mosquitos silvestres (*Haemagogus* e *Sabethes*) infectados pelo vírus, no ciclo:

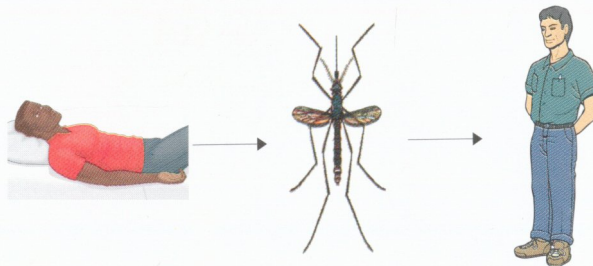
macaco → mosquito → homem.



- A Febre Amarela Urbana ocorre nas cidades.

A transmissão se faz através da picada do *Aedes aegypti* infectado, no ciclo:

Homem infectado → *Aedes aegypti* → homem.



## Como Prevenir

### Vacinando-se



A vacina contra Febre Amarela é fundamental para que você e sua família não adoçam.

A partir dos 6 meses de idade deve-se tomar uma dose de vacina e um reforço a cada dez anos. Apenas desta forma você estará protegido contra a doença.

A vacina contra Febre Amarela, na maioria da população não produz efeitos colaterais. Entretanto, observa-se que 2 a 5% dos vacinados podem apresentar dor local, febre, dores musculares e dor de cabeça com duração de 1 a 2 dias.

### Informando-se

A vacina encontra-se disponível nas Unidades de Saúde, na área endêmica e nos serviços de portos, aeroportos e fronteiras em todos os Estados.

Ao se deslocar para os Estados do Amapá, Amazonas, Acre, Maranhão, Mato Grosso, Mato Grosso do Sul, Pará, Goiás, Rondônia, Roraima e Tocantins, não se esqueça de verificar se já tomou a vacina contra Febre Amarela.