

Colaboração

Instituto de Ginecologia da UFRJ — RJ
Serviço de Ginecologia do INCa — RJ
Associação Médica do Mato Grosso do Sul — RJ

Hospital A.C. Camargo — SP
Hospital Erasmo Gaertner/LPCC — PR
Seção de Ginecologia do Hospital de Oncologia — RJ

Este material foi elaborado e produzido pela equipe técnica do Programa de Oncologia — Pro-Onco, com a finalidade de auxiliar os médicos em sua prática diária. Ele está voltado, preferencialmente, àqueles profissionais que atuam de modo mais direto com o câncer do colo do útero. Sua apresentação, sob a forma de cartaz, bem como a distribuição de seus gráficos e textos, busca facilitar e agilizar o estadiamento desse tumor.

O estadiamento correto é o primeiro passo para o sucesso terapêutico.

Programa de Oncologia — Pro-Onco
Rua do Resende, 124, térreo — Centro
20231 Rio de Janeiro — RJ
Tels.: (021)232-5505 e 232-5074
Telex: (21)37786. FAX (021)252-6308

Este folder-cartaz é parte do material educativo do **Subprograma de Expansão da Prevenção e Controle do Câncer**, do Programa de Oncologia — Pro-Onco. Caso tenha interesse em receber outros materiais, entre em contato com a Coordenação do Programa:

GRUPO ERBAMONT

FARMITALIA CARLO ERBA

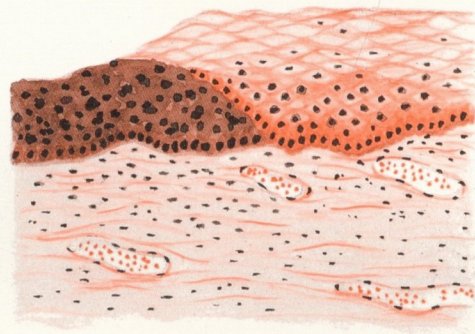
câncer cérvico-uterino

ESTADIAMENTO CLÍNICO — FIGO/UICC

Estádio O

Carcinoma *in situ*.

Carcinoma *in situ* — lesão limitada ao epitélio.



Estádio I

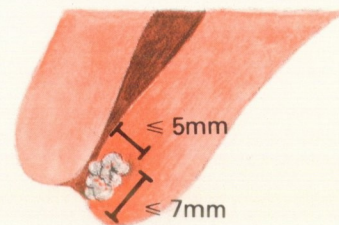
Carcinoma limitado ao colo.

Ia — carcinoma invasor, pré-clínico, diagnosticado apenas pela microscopia.

Ia1 — invasão microscópica mínima do estroma.



Ia2 — componente invasor ≤ 5 mm, em profundidade, tomada da base do epitélio, e ≤ 7 mm em extensão horizontal (mensurável macroscopicamente).



Ib — tumor maior que Ia2.

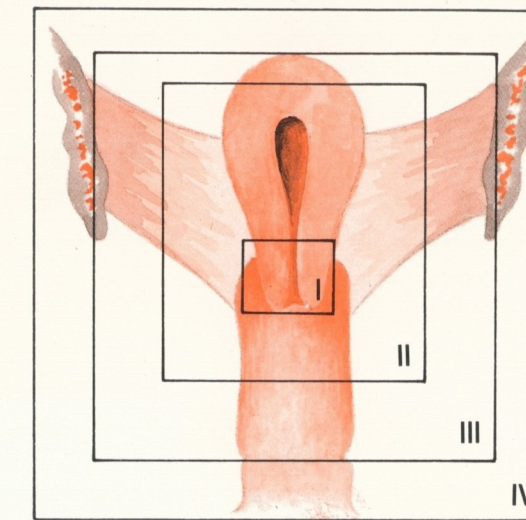


câncer cérvico-uterino

ESTADIAMENTO CLÍNICO — FIGO/UICC

Ministério da Saúde
INCa • Pro-Onco

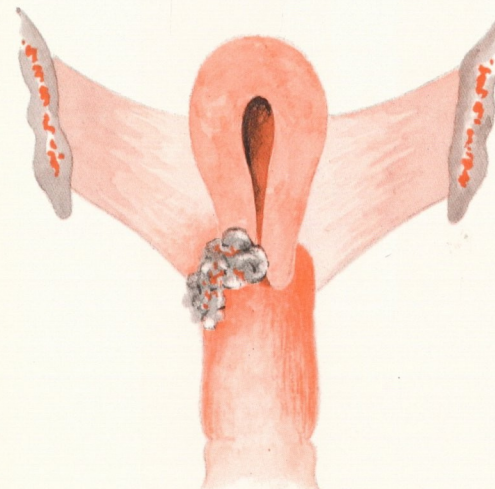
FARMITALIA CARLO ERBA
GRUPO ERBAMONT



Estádio II

Carcinoma que se estende além do colo, mas que não atinge a parede pélvica ou o terço inferior da vagina.

IIa — o tumor não invade os paramétrios.



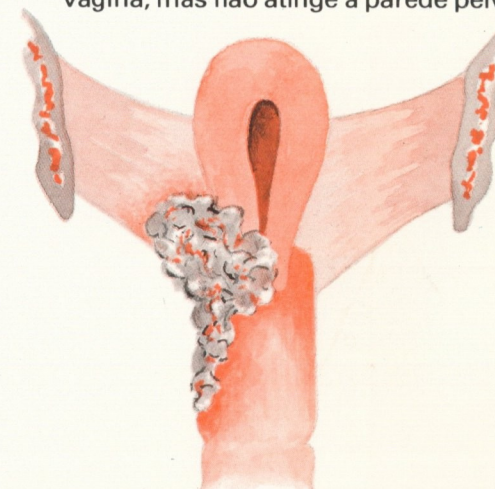
IIb — o tumor invade paramétrios.



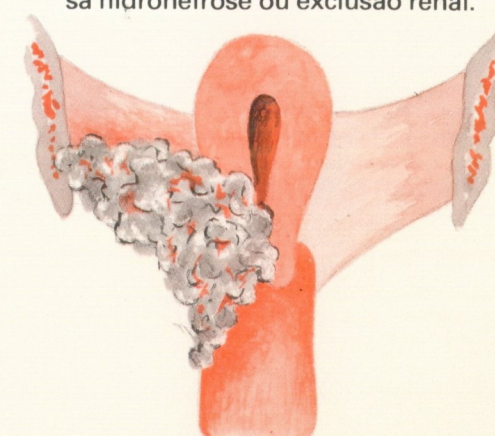
Estádio III

Carcinoma que se estende à parede pélvica e/ou compromete o terço inferior da vagina e/ou causa hidronefrose ou exclusão renal.

IIIa — o tumor se estende ao terço inferior da vagina, mas não atinge a parede pélvica.



IIIb — o tumor atinge a parede pélvica e/ou causa hidronefrose ou exclusão renal.



Estádio IV

Carcinoma que invade a mucosa da bexiga ou do reto e/ou se estende além da pelve verdadeira.

IVa — o tumor invade a mucosa da bexiga ou do reto (propagação para órgãos adjacentes).

Nota: A presença de edema bolhoso não é evidência suficiente para se classificar o tumor como IVa.



IVb — o tumor se estende além da pelve verdadeira (propagação para órgãos distantes).

