

**Se você sofre violência,
procure ajuda.
Você pode e merece ser
atendida na Rede de Saúde.**

Como Chegar até nós.

U.S. Rubem Berta
Rua Wolfran Metzler, nº 675

U.S. Chácara da Fumaça
Estrada Martim Félix Berta, nº 2432

C.S. Bom Jesus
Rua São Domingos, nº 410

U.S. Vila Jardim
Av. Protásio Alves, nº 4880

U.S. Pequena Casa da Criança
Rua Mário Artagão, nº 13

U.S. São José
Rua Frei Clemente, s/nº

U.S. Panorama
Estrada João de Oliveira Remião, nº 6505

U.S. Nova Brasília
Rua Vieira da Silva, nº 1016

U.S. Nossa Senhora de Nazaré
Rua A s/nº, Vila Nazaré

U.S. Santa rosa
Rua Donário Braga, s/nº

PAM Vila Nova Santa Rosa
Rua 2 s/nº



SMS

P.A. Vila Farrapos
Quadra 24 s/nº

U.S. Ilha Grande dos Marinheiros
Rua João Inácio da Silveira, s/nº

Centro de Saúde 2
Av. Jerônimo de Ornelas, nº 55

PAM Santa Marta
Capitão Montanha, nº 27

U.S. Glória
Av. Prof. Oscar Pereira, nº 3229

U.S. Cruzeiro do Sul
Rua Cruzeiro do Sul, nº 702

U.S. Monte Cristo
Rua J, Vila Monte Cristo, nº 35

U.S. Ipanema
Av. Tramandaí, nº 351

U.S. Tristeza
Av. Wenceslau Escobar, nº 2442

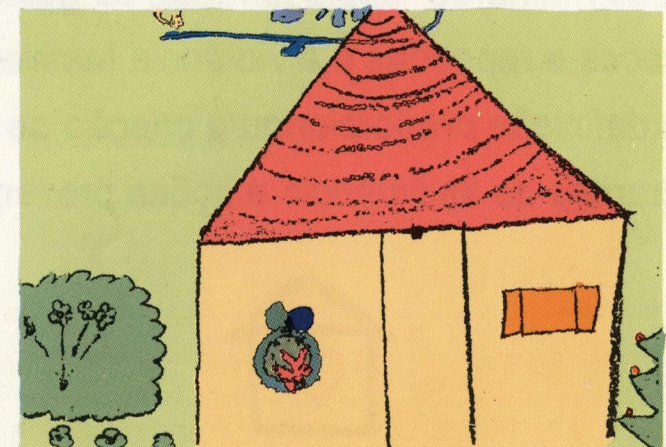
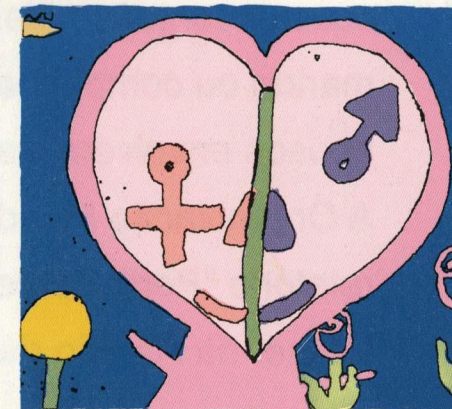
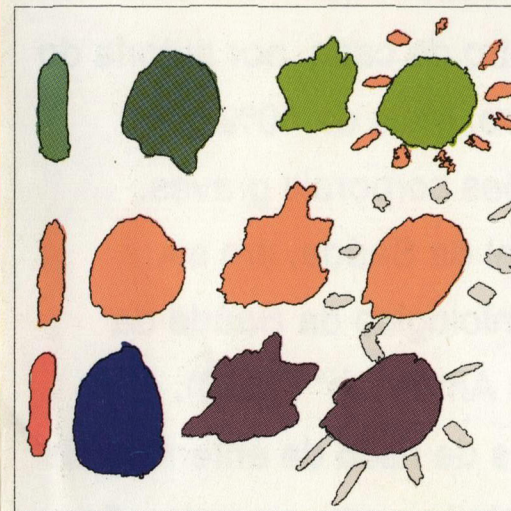
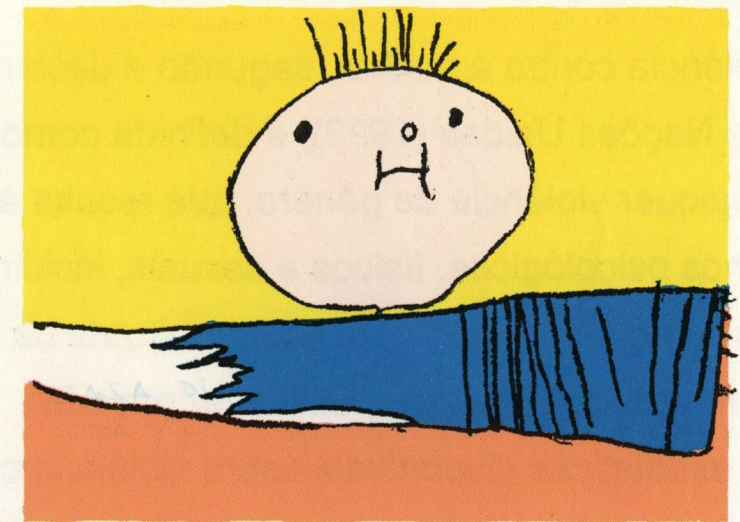
U.S. Restinga
Rua Abolição, nº 850

U.S. Belém Novo
Rua Florência Farias, nº 195

U.S. Vila Mapa
Rua Cel. Jaime Rolemberg de Lima s/nº

Delegacia para a Mulher
Rua Freitas e Castro s/nº
Palácio da Polícia
F: 288 21 71 / 288 2172

Plantão dos Conselhos tutelares
Rua Cel. Vicente, nº 43
F: 226 57 88



Violência contra a mulher, segundo a declaração das Nações Unidas (1993), é definida como "qualquer violência de gênero, que resulta em danos psicológicos, físicos e sexuais, incluindo ameaças, coerção ou privação arbitrária da liberdade, seja na vida pública ou privada".

As estatísticas disponíveis sobre violência contra mulher, no Brasil, demonstram que 70% dos casos acontecem dentro de casa, por autoria do marido ou companheiro. Mais de 40% dos abusos envolvem lesões corporais graves.

A Organização Mundial da Saúde, em seu relatório "Perfil Epidemiológico da Saúde da Mulher na Região das Américas" (1990), incorpora como fatores de risco de enfermidade para as mulheres "dupla jornada, as gestações precoces e repetidas e a violência familiar".

Esta definição proporcionou a criação de novos programas de assistência e ações preventivas.



343.6
10008002863

A Secretaria Municipal da Saúde de Porto Alegre oferece:

atendimento psicológico e social nos casos de maus-tratos e abuso sexual; orientação para prevenção, diagnóstico e tratamento de doenças sexualmente transmissíveis e HIV; serviço e orientação para regulação de fertilidade e contracepção nas unidades de saúde.

A Casa de Apoio Viva Maria oferece moradia protegida e um programa de assistência integral, onde são desenvolvidas ações de saúde, apoio psicológico, social e jurídico, orientação ocupacional pedagógica, visando proteção à integridade física e psicológica da mulher em situação de violência doméstica e de seus filhos e sua reinserção na comunidade.

Todas estas ações constituem uma REDE DE SERVIÇOS para atender e apoiar mulheres em situação de violência em todas as suas necessidades, desde o atendimento médico de urgência até o abrigo em um contexto de novas formas de convivência social e familiar.

**CASA
DE
APOIO**

V

i

v

a

M

a

r

i

a