

CoMo EvItAr

Manter sempre bem tampados, poços, cisternas, tambores e outros depósitos de água.

Impedir o acúmulo de água nos vasos de planta e xaxins. Quando for lavar os jarros passar sempre uma bucha para eliminar os possíveis ovos do mosquito.

Guardar sempre garrafas vazias de cabeça para baixo. Latas de conservas, tampinhas de garrafas, casca de coco, casca de ovos e tudo que acumula água devem ir para lixeira tampada.

Pneus jogados no quintal devem ser cortados. Lavar bem bebedouros de aves e animais, uma vez por semana.

Olhar sempre as calhas e lajes da residência e no caso de piscina, lembrar sempre de tratar sua água.

Permitir sempre as visitas do agente de saúde e abrir portas e janelas para o Fumacê.



DISQUE
DENGUE

2 4 1.3 0 8 0



Ministério da Saúde
Fundação Nacional de Saúde
Coordenadoria Regional da Paraíba

Criação: Melos - (982.3498)

ALERTA GERAL CONTRA A DENGUE

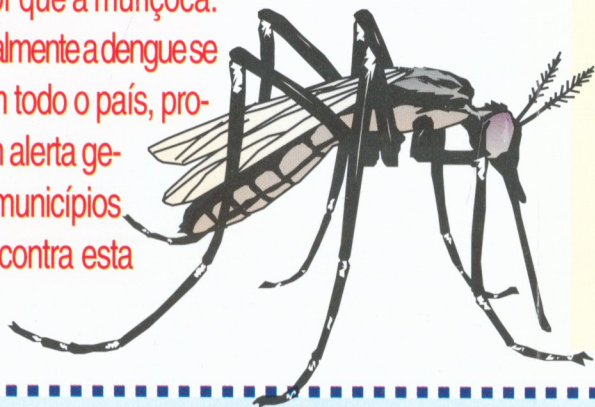


Uma
responsabilidade
de todos nós!

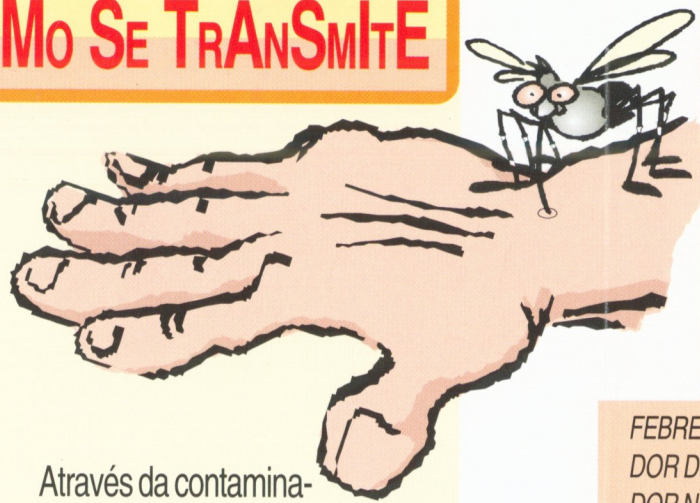
A dengue é uma doença transmitida pelo mosquito *Aedes aegypti*, responsável também pela febre amarela e dengue hemorrágica.

Em suas características há detalhes branco nas pernas, listras em seu corpo escuro, seu vôo é lento, com hábito de picar durante o dia e de se desenvolver em locais com água parada e limpa, seu tamanho é menor que a muriçoca.

Atualmente a dengue se encontra em todo o país, provocando um alerta geral para os municípios paraibanos contra esta doença.



COMO SE TRANSMITE



Através da contaminação da picada de uma pessoa doente para uma sadia, seu período de incubação é de 8 a 10 dias.

Sua proliferação se desenvolve em nosso meio ambiente, em nosso quintal ou mesmo dentro de casa.

QUAIS OS SINTOMAS

Muito parecida com uma gripe forte, a dengue pode se apresentar na forma de sintomas leves (clássica - benigna) ou mais graves (hemorrágica).

1 - DENGUE (CLÁSSICA-BENÍGNA):

FEBRE ALTA

DOR DE CABEÇA

DOR NOS MÚSCULOS

DOR NAS JUNTAS

DOR NOS OLHOS

FALTA DE APETITE

FRAQUEZA

MAL ESTAR

MANCHAS AVERMELHADAS

PELO CORPO

2 - DENGUE (HEMORRÁGICA):

Seus sintomas são os mesmos, a diferença aparece após a febre, começam a surgir sangramentos, a pressão cai, os lábios ficam roxos, muitas dores no abdômen, alterna sonolência com agitação e não recebendo tratamento adequado pode causar a morte.



TRATAMENTO FOCAL: É uma medida de ataque com larvicida a todos os depósitos que contenham água ou que possam acumular água e que não podem ser destruídos.

COMO SE FAZ: Durante a visita domiciliar feita pelo agente municipal de saúde, examinando as casas e prédios e aplicando o larvicida nos depósitos que possam juntar água.

PARA QUÊ: Para diminuir os focos do mosquito *Aedes aegypti*, interferindo na reprodução e evitando a transmissão da dengue.

FUMACÊ (UBV): É uma medida de combate ao mosquito *Aedes aegypti* na sua forma adulta, através de uma nuvem de aerosol que contém uma pequena quantidade de inseticida.

COMO SE FAZ: Com uma máquina colocada em um veículo que arremessa a nuvem de aerosol a uma altura de 8 metros, empregado em localidades urbanas com mais de 240 quarteirões, o que equivale a 6 mil casas. Em locais menores é feito com máquinas manuais (costal).

PARA QUÊ: Para combater o mosquito infectado na forma adulta em casos de epidemia, surtos epidêmicos ou onde exista circulação viral.

