

IMPORTANTE

Toda pessoa com tosse por mais de 04 semanas deve procurar imediatamente um posto de saúde.

Para ser curada, a tuberculose precisa ser tratada pelos 06 meses necessários.

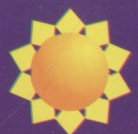
Após a 2ª semana de tratamento, não há mais risco de o doente transmitir a tuberculose, para outras pessoas.

Não há necessidade de que a pessoa doente separe louças e roupas e nem durma isolada.



Disque-Saúde (M.S.)
0800 61 1997
Pergunte Tuberculose
(ligação gratuita)

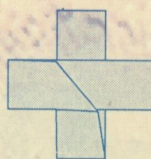
Alô Saúde
(SEMUS) 1520



**PRÉFEITURA
DE PALMAS**

O TRABALHO CONTINUA

SECRETARIA MUNICIPAL DE SAÚDE



Secretaria Municipal de Saúde
Promovendo Qualidade de Vida
PALMAS - TOCANTINS
Capital em Ótimo Estado

17 DE NOVEMBRO
Dia Nacional de Combate
a Tuberculose

24 DE MARÇO
Dia Mundial de Combate
a Tuberculose

TUBERCULOSE

A CURA DE UM É A
PREVENÇÃO DE TODOS



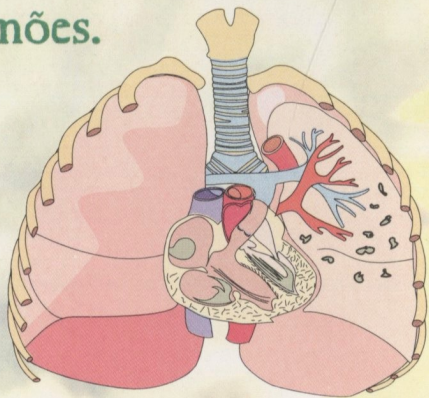
Tuberculose



PROGRAMA DE CONTROLE DA TUBERCULOSE
DO MUNICÍPIO DE PALMAS/TO

O que é a Tuberculose?

É uma doença infecciosa crônica, causada por bactérias chamadas "BACILO DE KOCH" que atingem os pulmões.



Como se transmite?

Pela inalação do ar vindo da respiração de um doente, que lança gotículas contendo bactérias na hora de tossir, espirrar ou falar em voz alta.

Quais são os sintomas?

Tosse cada vez com mais catarro e por um tempo maior que 04 semanas.

- X** Falta de apetite.
- X** Cansaço fácil.
- X** Suor noturno.
- X** Febre baixa no fim da tarde
- X** Dor no peito

Como Diagnosticar?

O diagnóstico é feito pelo exame de escarro das pessoas com os sintomas.

Como se proteger para não pegar a Tuberculose?

Pela vacinação BCG, boas condições de moradia, alimentação e higiene.



Procurando o médico se houver convivência com pessoas doentes.

Como é feito o tratamento?

Pelo uso de antibióticos específicos fornecidos nos POSTOS DE SAÚDE e que terão que ser tomados 01 vez ao dia, por 06 meses seguidos para conseguir a **CURA TOTAL.**

