

CUIDADOS EM CASOS DE ACIDENTES

- Em caso de acidente com animal peçonhento, procure atendimento médico imediatamente na unidade de saúde mais próxima.
- Mantenha o acidentado em repouso, deitado e com o membro acometido elevado em relação ao resto do corpo, enquanto aguarda por socorro. A vítima deve evitar correr ou se locomover por meios próprios.



- Caso seja possível, e não atrase a ida do acidentado à Unidade de Saúde, lave o local do acidente com água e sabão, apenas.
- Não tente sugar o local com a boca para extrair o veneno ou amarrar o membro acidentado. Não aplique algum tipo de substância (como álcool, pó de café, ervas, terra, querosene ou urina) no local da ferida. Tais procedimentos não têm efeito sobre o veneno e só aumentam o risco de infecções.
- Em caso de acidente, procure atentar para a cor e o tamanho do animal causador, pois suas características podem auxiliar no diagnóstico e no tratamento do agravado.

Outubro – SVS – 0567/2016 – Editora MS

MINISTÉRIO DA SAÚDE

ORIENTAÇÕES PARA PREVENÇÃO DE ACIDENTES POR ANIMAIS PEÇONHENTOS DURANTE E APÓS PERÍODOS DE ENCHENTES



Produção e projeto gráfico
Núcleo de Comunicação da SVS/MS

Ilustrações
Maylena Clécia Gonçalves e Rodrigo Mafra
www.saude.gov.br/svs

DISQUE SAÚDE
136
Ouvidoria Geral do SUS
www.saude.gov.br



MINISTÉRIO DA
SAÚDE



Brasília / DF • 2016

Em período de enchentes, é necessário que a população esteja atenta aos riscos e à prevenção de algumas doenças e agravos que podem surgir. Entre os principais cuidados, deve-se estar alerta para acidentes por animais peçonhentos.

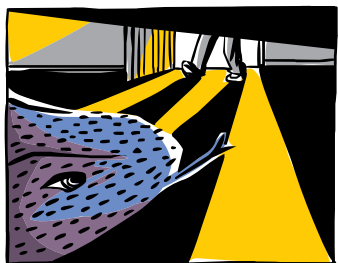
Assim como o homem em situações de alagamentos, os animais passam a procurar abrigo em locais secos. Alguns animais peçonhentos (como serpentes, aranhas e escorpiões) podem adentrar residências, aumentando, assim, os riscos de acidentes.



Ao retornarem às suas moradias, tenham atenção à presença desses animais. Este aviso vale principalmente para a população que mora nas proximidades de áreas verdes e com matagais, cuja atenção deve ser redobrada. Alguns cuidados são essenciais no retorno para casa:

CUIDADOS COM ANIMAIS PEÇONHENTOS

- Evite contato com a água, mas caso seja necessário, esteja atento, pois as serpentes podem estar se deslocando em busca de terra seca. Nas regiões de rios aumentam os riscos de acidentes com animais peçonhentos.

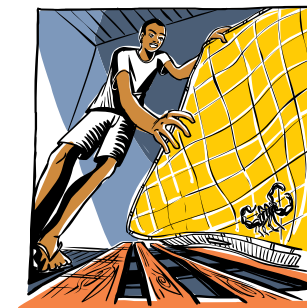


- Ao voltar para casa, entre com cuidado, inspecionando todos os lugares, verificando a presença de animais peçonhentos.

- Sacuda roupas, sapatos, toalhas, lençóis e bata os colchões antes do uso.
- NÃO coloque as mãos em buracos ou frestas. Utilize ferramentas (como enxadas, cabos de vassoura e pedaços de madeira compridos) para mexer em móveis.
- NÃO ande descalço! Limpe o interior e os arredores da casa tomando sempre o cuidado de utilizar botas ou calçados rígidos, com perneira, tendo a certeza de proteção pelo menos até o joelho.
- Durante a limpeza, tome cuidado ao tocar ou pegar qualquer objeto. Fique atento(a) para a presença de serpentes, escorpiões, aranhas e outros animais peçonhentos nas superfícies ou nos cantos.



LEMBRE-SE: serpentes, aranhas e escorpiões podem estar em qualquer parte da casa, principalmente em lugares escuros.



- Caso detecte a presença de algum animal peçonhento dentro de sua residência, afaste-se lentamente (sem assustá-lo) e entre em contato com a autoridade competente.
- Não toque em animais peçonhentos, nem nos que pareçam estarem mortos.