

Quem é o agente causal da Coqueluche?

A doença é causada por uma bactéria chamada *Bordetella pertusis*. Ela tem afinidade pelo nosso trato respiratório, onde libera toxinas e afeta as células locais, gerando inflamação e seus sintomas característicos.

Quais as formas de transmissão?

Ocorre, principalmente, por gotículas eliminadas por tosse, espirro ou até mesmo ao falar, durante o contato direto do doente com uma pessoa não vacinada. Em alguns casos, a transmissão pode ocorrer por contato com objetos recentemente contaminados com secreções respiratórias do doente.

UF **m** G

icbufmg
Instituto de Ciências Biológicas

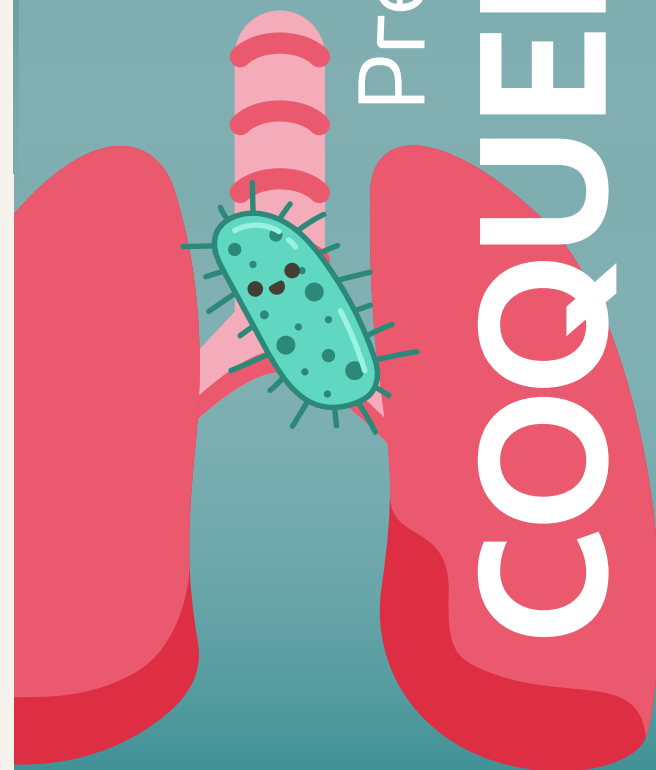
A coqueluche está voltando!

**Caso apresente os sintomas,
procure um médico.**

Para mais informações:
<https://www.gov.br/saude/pt-br>



Previna-se da
COQUELUCHE



O que é a Coqueluche?



É uma doença infecciosa causada por uma bactéria que ataca o sistema respiratório provocando tosse intensa. O paciente não consegue parar de tossir voluntariamente, e isso tende a piorar com o passar das semanas.

Quais são os principais sintomas?

No nível leve...

- Mal-estar geral.
- Corrimento nasal.
- Espirros.
- Tosse seca
- Febre baixa.

Quando a doença se agrava, a tosse fica descontrolada e pode gerar vômito e cansaço extremo.

Para aconselhamento médico, consulte um profissional de saúde.

Como se prevenir da Coqueluche?

- 1º Vacinação do público alvo.
- 2º Lavar as mãos com frequência e cobrir boca e nariz ao tossir ou espirrar.
- 3º Isolamento de casos suspeitos ou confirmados.
- 4º Campanhas de informação sobre a vacina.



Quem tem maior risco de ficar doente?

Como a vacina é super protetora, as pessoas com maior chance de ter Coqueluche são aquelas que ainda não atingiram a idade mínima para completar o esquema vacinal, ou as que o efeito da vacina se perdeu ao longo dos anos:

- Crianças menores de 6 meses;
- Adultos (quando se vacinaram há muito tempo e pode ocorrer perda da imunidade).

Nesse ano, a coqueluche volta a preocupar o mundo.

China, Europa e América Latina registraram milhares de casos no mês de junho. O Brasil viu um aumento de 700% na sua incidência.

Sem a vacina ou tratamento adequado, a coqueluche pode matar!

O SUS oferece gratuitamente todos os recursos necessários para o combate à Coqueluche.



Não deixe esta doença levar o sofrimento a sua família!

Caso deseje confirmar que a imunidade ainda prevalece, consulte um médico.