

Vigilância Alimentar e Nutricional na Atenção Primária à Saúde

Coleta de dados na APS

Inserção dos dados no Prontuário Eletrônico do Cidadão (PEC)

Relatórios públicos SISAB

Relatórios públicos SISVAN

A VAN é parte da rotina dos profissionais na Atenção Primária à Saúde (APS) e deve ser continuamente qualificada e fortalecida, pois fornece informações que orientam o cuidado em saúde no nível individual e coletivo. Além disso, apoia os(as) gestores(as) com informações para identificação de prioridades da agenda de saúde, monitoramento e avaliação das ações desenvolvidas.

Por meio do Sistema de Vigilância Alimentar e Nutricional (Sisvan) podem ser acessados relatórios públicos com as informações do estado nutricional e do consumo alimentar coletados durante os atendimentos nas Unidades Básicas de Saúde.

Em novembro de 2023, a Triagem de Risco para a Insegurança Alimentar (TRIA) foi inserida na Ficha de Cadastro Individual do PEC/e-SUS-APS Versão 5.2, mais um passo importante para a VAN ampliada e para as contribuições do SUS com a Política Nacional de Segurança Alimentar e Nutricional.

PNAN

Política Nacional de Alimentação e Nutrição

Biblioteca Virtual em Saúde do Ministério da Saúde

ACESSE A PNAN



Ouv 136
Ouvidoria-Geral do SUS

BRASIL BEM CUIDADO
MAIS SAÚDE PARA QUEM MAIS PRECISA

SUS

MINISTÉRIO DA SAÚDE

GOVERNO FEDERAL
BRASIL
UNIÃO E RECONSTRUÇÃO

MINISTÉRIO DA SAÚDE

Vigilância Alimentar e Nutricional



DISTRIBUIÇÃO
VENDA PROIBIDA
GRATUITA

BRASÍLIA — DF
2024

A **Vigilância Alimentar e Nutricional (VAN)** é a descrição contínua de tendências das condições de alimentação e nutrição da população e seus determinantes. A VAN ampliada inclui as ações de vigilância nos serviços de saúde e o monitoramento por sistemas de informação, bem como os inquéritos populacionais e outras formas de produção científica. Essa perspectiva ampliada colabora para a organização e oferta do cuidado na rede de serviços de atenção à saúde, além de apoiar o desenvolvimento de políticas públicas de diferentes setores.

Desde 1974, o **Brasil realiza inquéritos** que avaliam o estado nutricional e as condições alimentares da população. Esses inquéritos têm sido fundamentais para compreender as tendências ao longo do tempo e para o desenvolvimento e a gestão de políticas públicas.

- ▶ Estudo Nacional de Despesa Familiar (ENDEF)
- ▶ Pesquisa Nacional sobre Saúde e Nutrição (PNSN)
- ▶ Pesquisa Nacional de Demografia e Saúde (PNDS)
- ▶ Pesquisa de Orçamentos Familiares (POF)
- ▶ Pesquisa Nacional de Saúde (PNS)
- ▶ Vigilância de Fatores de Risco e Proteção para Doenças Crônicas por Inquérito Telefônico (VIGITEL)
- ▶ Pesquisa Nacional de Saúde do Escolar (PeNSE)
- ▶ Estudo Nacional de Alimentação e Nutrição Infantil (ENANI)

Mapas do estado **NUTRICIONAL** por fase do curso da vida por região do Brasil

■ Cobertura ▲ Má nutrição

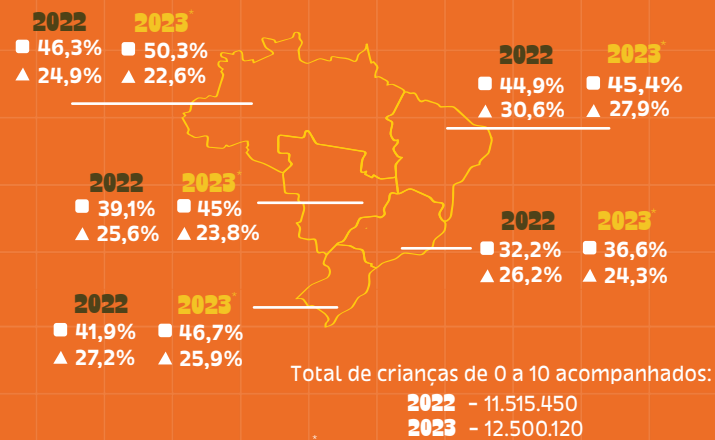
*Dados preliminares extraídos em 14/03/2024.

Mapas do estado **CONSUMO ALIMENTAR** por fase do curso da vida por região do Brasil

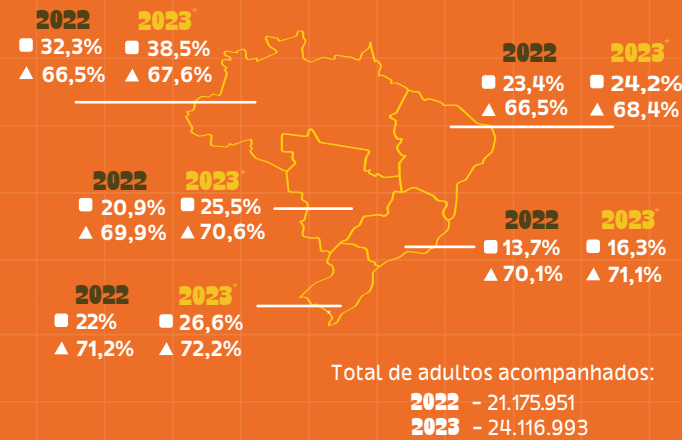
■ Cobertura ● Consumo de alimentos ultraprocessados ◆ Consumo de frutas ▲ Consumo de feijão

*Dados preliminares extraídos em 14/03/2024.

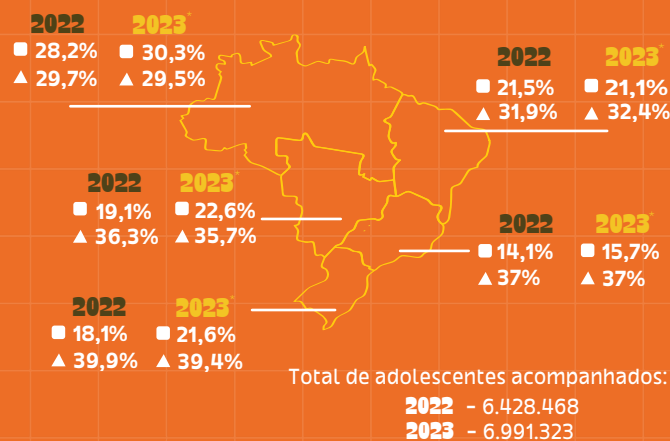
Crianças de 0 a 10 anos



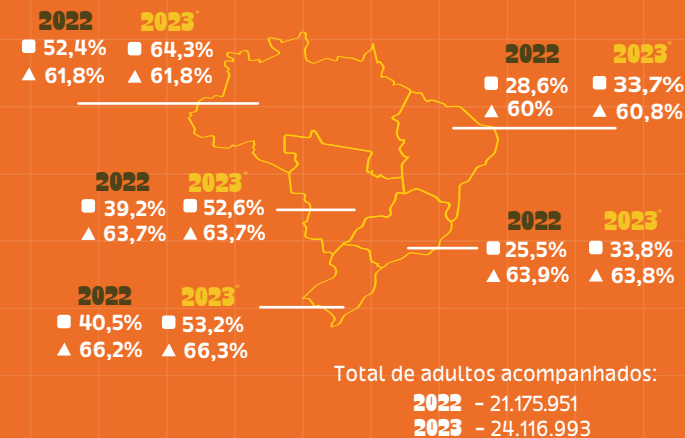
Adultos



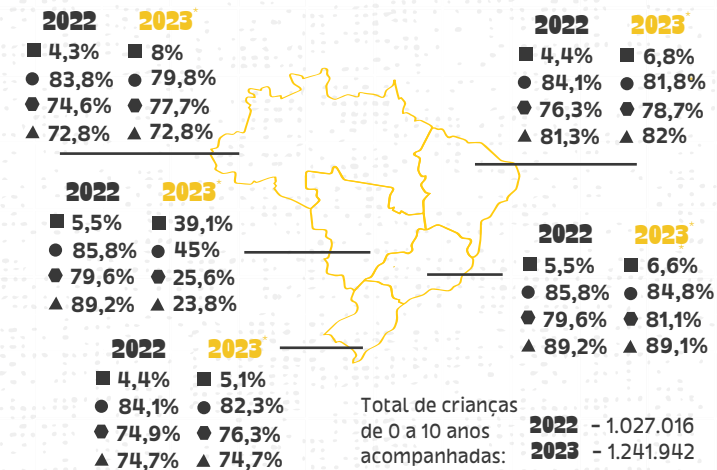
Adolescentes



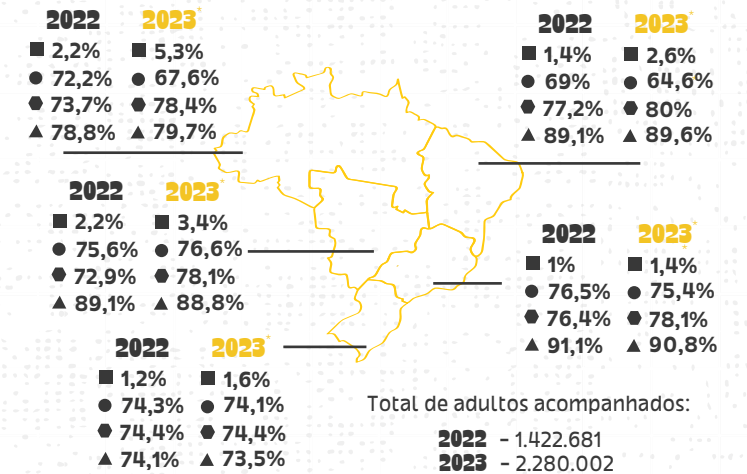
Idosos



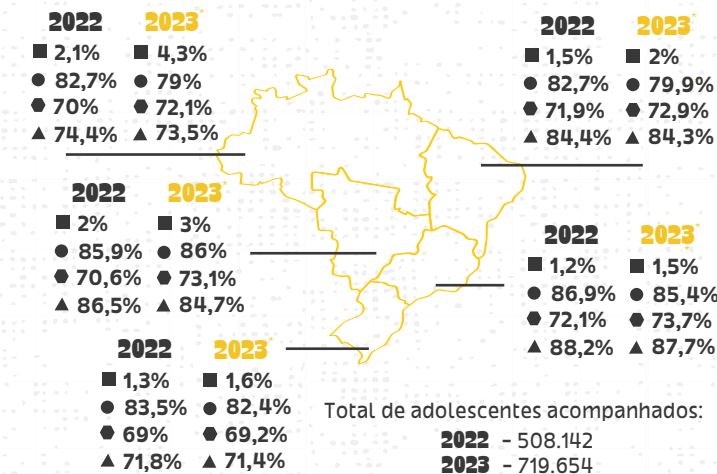
Crianças de 0 a 10 anos



Adultos



Adolescentes



Idosos

