

MAIS SAÚDE

DIREITO DE TODOS
2008-2011



MINISTÉRIO DA SAÚDE

MAIS SAÚDE CONQUISTAS E REALIZAÇÕES

Uma prestação de contas à sociedade



22 Pontos do discurso de posse

Pacto Pela Vida

**Plano Nacional
de Saúde**

PPA

Foco Estratégico

MAIS SAÚDE

Construção do Mais Saúde

Nova abordagem para a Saúde



MAIS SAÚDE

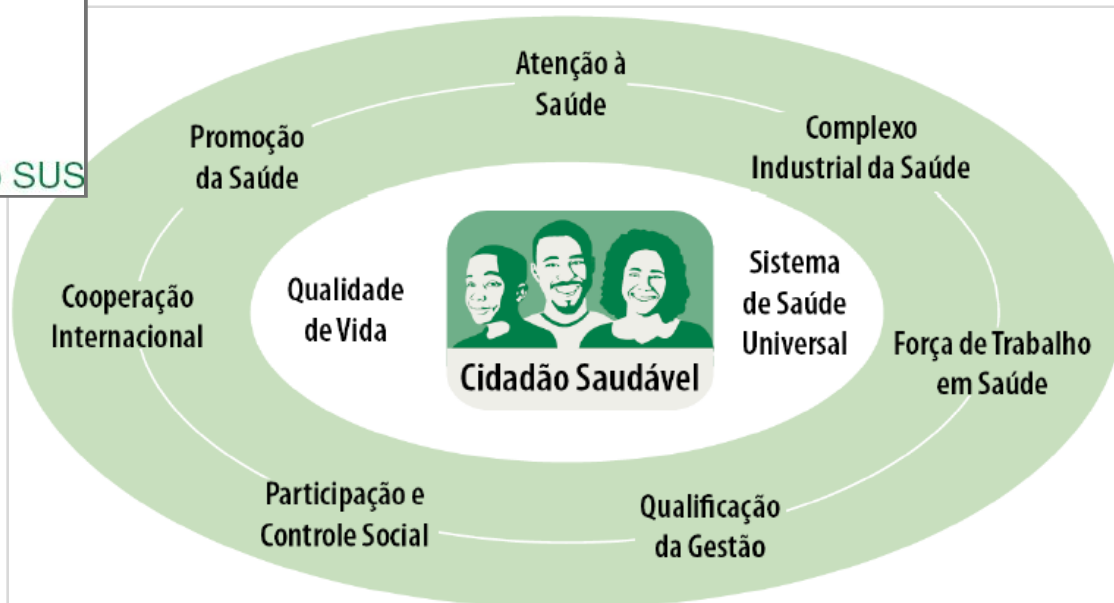
DIREITO DE TODOS



Desafios do SUS



Dimensões do SUS



Lançamento do Mais Saúde



Oficina de construção do Mapa Síntese do Mais Saúde



Oficina de validação do Mapa Síntese do Mais Saúde



RESULTADOS PARA A SOCIEDADE

Contribuir para a melhoria da Saúde e Qualidade de Vida do Cidadão

Contribuir para o Desenvolvimento Sócio-Econômico do país

FOCO DE ATUAÇÃO

ATENÇÃO À SAÚDE

Integrar as ações de atenção a saúde por meio da estruturação de Redes

Garantir estratégia de integração e articulação entre o SUS e Sistema de Saúde Suplementar

Reduzir as iniquidades e ampliar o acesso às ações e serviços de saúde

Reduzir os riscos e agravos a saúde da população por meio das ações de vigilância epidemiológica, sanitária e ambiental

PROMOÇÃO DA SAÚDE

Promover a intersetorialidade entre as políticas públicas

Garantir políticas sociais e econômicas que promovam a saúde da população

Reduzir as iniquidades no acesso às ações de promoção da saúde voltadas aos indivíduos e grupos sociais

Contribuir para o fortalecimento da consciência da população sobre o seu direito à saúde e a importância das práticas e comportamentos saudáveis

COMPLEXO INDUSTRIAL / PRODUTIVO DA SAÚDE

Reduzir a vulnerabilidade da política social fortalecendo o complexo industrial da Saúde

Aumentar a competitividade em inovação dos produtores de insumos estratégicos para saúde

COOPERAÇÃO INTERNACIONAL

Fortalecer a cooperação bilateral / multilateral em saúde com ênfase nos países da América do Sul, América Central, CPLP e África

BASES PARA O DESENVOLVIMENTO DA SAÚDE

FORÇA DE TRABALHO EM SAÚDE

Ampliar e qualificar a força de trabalho do SUS

Promover políticas de incentivo e de fixação da força de trabalho

QUALIFICAÇÃO DA GESTÃO

Consolidar o modelo de gestão do SUS voltado para resultados em saúde

Fortalecer a gestão descentralizada e participativa do SUS e seus instrumentos de pactuação

PARTICIPAÇÃO E CONTROLE SOCIAL

Fortalecer a participação e o controle social

Garantir a comunicação interna e externa efetiva para atender às demandas do Ministério da Saúde

Promover e apoiar ações efetivas para estruturar as unidades e processos ao Ministério da Saúde

Alinhar, integrar e fortalecer os processos de planejamento do Ministério da Saúde e demais esferas do SUS

Assegurar a disponibilidade dos recursos financeiros, operacionais e estratégicos

Pilares: ■ A Família no centro da Mudança ■ Mais Acesso, Melhor Qualidade ■ Produção, Desenv. e Cooperação ■ Gestão, Trabalho e Participação

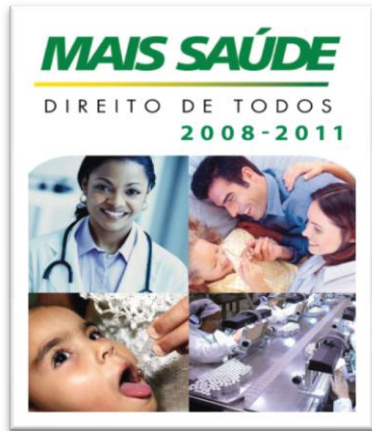
Construção do Modelo de Acompanhamento



Contratualização das Metas



Painel de Acompanhamento e Gestão



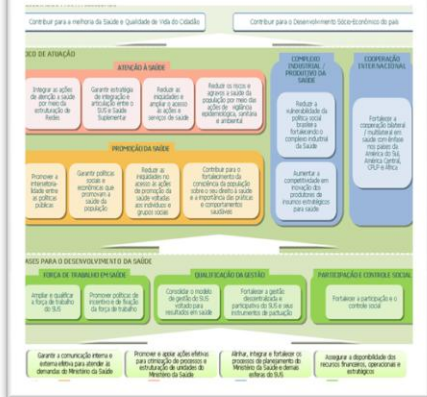
Painel Secretarias/Entidades



Painel de Acompanhamento e Gestão



Síntese do Mais Saúde

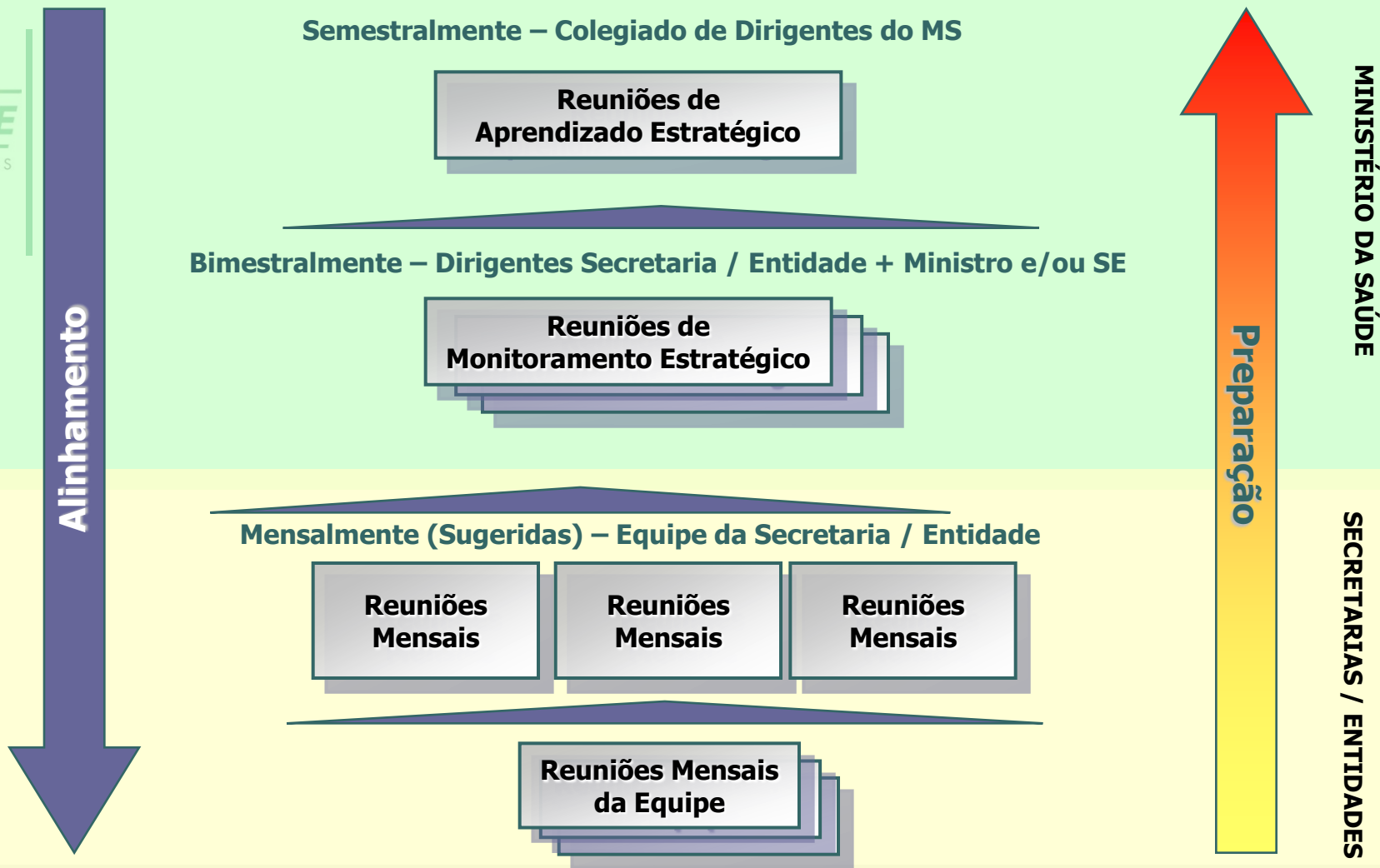


Contribuições e Ações

Indicador	Objetivo	Unidade	Valor	Observações
...
...

Ficha de Indicadores

Detalhamentos



SISTEMA DE MONITORAMENTO DO MAIS SAÚDE

Mensalmente:

- Informar *status* das ações e contribuições do Mais Saúde para os diversos Painéis.

Todas SE SAS SGTES SVS SCTIE SGEP GAB ANS ANVISA FIOCRUZ FUNASA HEMOBRAS INCA

Entidade:

Menu: [Painel Home](#)

MAIS SAÚDE

DIREITO DE TODOS
2008-2011



Nome de usuário

Senha

Resultados por Eixo - Mais Saúde

MINISTÉRIO DA SAÚDE

RESULTADOS PARA A SOCIEDADE

Contribuir para a melhoria da Saúde e Qualidade de Vida do Cidadão

Contribuir para o Desenvolvimento Sócio-Econômico do país

FOCO DE ATUAÇÃO

ATENÇÃO À SAÚDE

Integrar as ações de atenção a saúde por meio da estruturação de Redes

Garantir estratégia de integração e articulação entre o SUS e Sistema de Saúde Suplementar

Reduzir as iniquidades e ampliar o acesso às ações e serviços de saúde

Reduzir os riscos e agravos a saúde da população por meio das ações de vigilância epidemiológica, sanitária e ambiental

PROMOÇÃO DA SAÚDE

Promover a intersetorialidade entre as políticas públicas

Garantir políticas sociais e econômicas que promovam a saúde da população

Reduzir as iniquidades no acesso às ações de promoção da saúde voltadas aos indivíduos e grupos sociais

Contribuir para o fortalecimento da consciência da população sobre o seu direito à saúde e a importância das práticas e comportamentos saudáveis

COMPLEXO INDUSTRIAL / PRODUTIVO DA SAÚDE

Reduzir a vulnerabilidade da política social fortalecendo o complexo industrial da Saúde

Aumentar a competitividade em inovação dos produtores de insumos estratégicos para saúde

COOPERAÇÃO INTERNACIONAL

Fortalecer a cooperação bilateral / multilateral em saúde com ênfase nos países da América do Sul, América Central, CPLP e África

BASES PARA O DESENVOLVIMENTO DA SAÚDE

FORÇA DE TRABALHO EM SAÚDE

Ampliar e qualificar a força de trabalho do SUS

Promover políticas de incentivo e de fixação da força de trabalho

QUALIFICAÇÃO DA GESTÃO

Consolidar o modelo de gestão do SUS voltado para resultados em saúde

Fortalecer a gestão descentralizada e participativa do SUS e seus instrumentos de pactuação

PARTICIPAÇÃO E CONTROLE SOCIAL

Fortalecer a participação e o controle social

Garantir a comunicação interna e externa efetiva para atender às demandas do Ministério da Saúde

Promover e apoiar ações efetivas para estruturar as unidades e processos ao Ministério da Saúde

Alinhar, integrar e fortalecer os processos de planejamento do Ministério da Saúde e demais esferas do SUS

Assegurar a disponibilidade dos recursos financeiros, operacionais e estratégicos

Pilares: ■ A Família no centro da Mudança ■ Mais Acesso, Melhor Qualidade ■ Produção, Desenv. e Cooperação ■ Gestão, Trabalho e Participação

RESULTADOS PARA A SOCIEDADE

Contribuir para a melhoria da Saúde e Qualidade de Vida do Cidadão

Contribuir para o Desenvolvimento Sócio-Econômico do país

FOCO DE ATUAÇÃO

ATENÇÃO À SAÚDE

Integrar as ações de atenção a saúde por meio da estruturação de Redes

Garantir estratégia de integração e articulação entre o SUS e Sistema de Saúde Suplementar

Reduzir as iniquidades e ampliar o acesso às ações e serviços de saúde

Reduzir os riscos e agravos a saúde da população por meio das ações de vigilância epidemiológica, sanitária e ambiental

COMPLEXO INDUSTRIAL / PRODUTIVO DA SAÚDE

Reduzir a vulnerabilidade da política social brasileira fortalecendo o complexo industrial da Saúde

Aumentar a competitividade em inovação dos produtores de insumos estratégicos para saúde

COOPERAÇÃO INTERNACIONAL

Fortalecer a cooperação bilateral / multilateral em saúde com ênfase nos países da América do Sul, América Central, CPLP e África

PROMOÇÃO DA SAÚDE

Promover a intersetorialidade entre as políticas públicas

Garantir políticas sociais e econômicas que promovam a saúde da população

Reduzir as iniquidades no acesso às ações de promoção da saúde voltadas aos indivíduos e grupos sociais

Contribuir para o fortalecimento da consciência da população sobre o seu direito à saúde e a importância das práticas e comportamentos saudáveis

BASES PARA O DESENVOLVIMENTO DA SAÚDE

FORÇA DE TRABALHO EM SAÚDE

Ampliar e qualificar a força de trabalho do SUS

Promover políticas de incentivo e de fixação da força de trabalho

QUALIFICAÇÃO DA GESTÃO

Consolidar o modelo de gestão do SUS voltado para resultados em saúde

Fortalecer a gestão descentralizada e participativa do SUS e seus instrumentos de pactuação

PARTICIPAÇÃO E CONTROLE SOCIAL

Fortalecer a participação e o controle social

Garantir a comunicação interna e externa efetiva para atender às demandas do Ministério da Saúde

Promover e apoiar ações efetivas para estruturar as unidades e processos ao Ministério da Saúde

Alinhar, integrar e fortalecer os processos de planejamento do Ministério da Saúde e demais esferas do SUS

Assegurar a disponibilidade dos recursos financeiros, operacionais e estratégicos

Pilares:

A Família no centro da Mudança

Mais Acesso, Melhor Qualidade

Produção, Desenv. e Cooperação

Gestão, Trabalho e Participação

EIXO 1: Promoção da Saúde

PLANEJAMENTO FAMILIAR

- Política Nacional de Planejamento Familiar
 - Contraceptivos gratuitos – 34 milhões de mulheres com acesso
 - Contraceptivos na Farmácia Popular – 9 milhões distribuídos
 - Vasectomias em ambulatório – 16.282 realizadas
- Parto Normal e Humanizado – Garantia ao direito das gestantes
- Licença-maternidade de 6 meses- Aprovada em Setembro de 2008

EIXO 1: Promoção da Saúde

SAÚDE DO IDOSO

- Lançamento do Programa Nacional de Formação de Cuidadores de Idosos em 36 escolas técnicas do SUS
- 5.000.000 de cadernetas de saúde da pessoa idosa distribuídas
- 180.000 óculos distribuídos

EIXO 1: Promoção da Saúde

COMBATE A DOENÇAS TRANSMISSÍVEIS

- Eliminação da Rubéola - 64,4 milhões de Brasileiros vacinados
- Reforço no combate à Dengue – Mobilização da sociedade
- Queda no número de infectados por Malária – Redução de 33% dos casos em 2008 (399 mil casos em 2007 para 267 mil em 2008)

EIXO 1: Promoção da Saúde

AVANÇOS REGULATÓRIOS NA PROMOÇÃO

- Redução do consumo de bebidas alcoólicas
 - Restrição da venda nas estradas
 - Tolerância zero para teor alcoólico em motoristas
 - Propagandas de bebidas – relação índices de violência e acidentes de trânsito
- Redução do número de fumantes
 - Imagens nas embalagens de produtos de tabaco
 - Ação contra o fumo em locais públicos e coletivos

Resultados e Conquistas

Eixo 1 – Promoção da Saúde

- 13 Ações _____(48%)
- 6 Ações _____(22%)
- 1 Ação _____(4%)
- 7 Ações _____(26%)

Total: 27 Ações _____(100%)

RESULTADOS PARA A SOCIEDADE

Contribuir para a melhoria da Saúde e Qualidade de Vida do Cidadão

Contribuir para o Desenvolvimento Sócio-Econômico do país

FOCO DE ATUAÇÃO

ATENÇÃO À SAÚDE

Integrar as ações de atenção a saúde por meio da estruturação de Redes

Garantir estratégia de integração e articulação entre o SUS e Sistema de Saúde Suplementar

Reduzir as iniquidades e ampliar o acesso às ações e serviços de saúde

Reduzir os riscos e agravos a saúde da população por meio das ações de vigilância epidemiológica, sanitária e ambiental

PROMOÇÃO DA SAÚDE

Promover a intersetorialidade entre as políticas públicas

Garantir políticas sociais e econômicas que promovam a saúde da população

Reduzir as iniquidades no acesso às ações de promoção da saúde voltadas aos indivíduos e grupos sociais

Contribuir para o fortalecimento da consciência da população sobre o seu direito à saúde e a importância das práticas e comportamentos saudáveis

COMPLEXO INDUSTRIAL / PRODUTIVO DA SAÚDE

Reduzir a vulnerabilidade da política social brasileira fortalecendo o complexo industrial da Saúde

Aumentar a competitividade em inovação dos produtores de insumos estratégicos para saúde

COOPERAÇÃO INTERNACIONAL

Fortalecer a cooperação bilateral / multilateral em saúde com ênfase nos países da América do Sul, América Central, CPLP e África

BASES PARA O DESENVOLVIMENTO DA SAÚDE

FORÇA DE TRABALHO EM SAÚDE

Ampliar e qualificar a força de trabalho do SUS

Promover políticas de incentivo e de fixação da força de trabalho

QUALIFICAÇÃO DA GESTÃO

Consolidar o modelo de gestão do SUS voltado para resultados em saúde

Fortalecer a gestão descentralizada e participativa do SUS e seus instrumentos de pactuação

PARTICIPAÇÃO E CONTROLE SOCIAL

Fortalecer a participação e o controle social

Garantir a comunicação interna e externa efetiva para atender às demandas do Ministério da Saúde

Promover e apoiar ações efetivas para estruturar as unidades e processos ao Ministério da Saúde

Alinhar, integrar e fortalecer os processos de planejamento do Ministério da Saúde e demais esferas do SUS

Assegurar a disponibilidade dos recursos financeiros, operacionais e estratégicos

Pilares:

A Família no centro da Mudança

Mais Acesso, Melhor Qualidade

Produção, Desenv. e Cooperação

Gestão, Trabalho e Participação

EIXO 2: Atenção à Saúde

SAÚDE DA FAMÍLIA

- 29 mil Equipes da Saúde da Família implantadas com cobertura a 93 milhões de cidadãos
- 230 mil Agentes Comunitários de Saúde com cobertura de 113,5 milhões de Brasileiros
- 386 Núcleos de Apoio a Saúde da Família (NASF) financiados

EIXO 2: Atenção à Saúde

BRASIL SORRIDENTE

- 17.715 Equipes de Saúde Bucal implantadas com cobertura populacional de 84,9 milhões de pessoas
- 674 Centros de Especialidades Odontológicas (CEO) implantados
- 323 Laboratórios Regionais de próteses dentárias disponíveis a população

EIXO 2: Atenção à Saúde

SAÚDE NAS ESCOLAS

- Programa lançado em 05/Set em parceria com o MEC
 - 562 mil alunos atendidos pelo Programa Olhar Brasil
 - 222 mil consultas com otorrinolaringologistas realizadas
 - 189 mil avaliações audiológicas realizadas
 - 32 mil próteses auditivas distribuídas

EIXO 2: Atenção à Saúde

ATENDIMENTO A URGÊNCIAS E EMERGÊNCIAS

- SAMU – 1183 cidades atendidas com cobertura populacional de 100,3 milhões de pessoas
 - 385 ambulâncias adquiridas
 - 3 ambulanchas adquiridas
 - 400 motolâncias adquiridas
- UPAs (Unidades de Pronto-Atendimento) – desafogamento das emergências dos hospitais gerais
 - 20 UPAs implantadas no Rio de Janeiro (de 934 mil pacientes atendidos , apenas 3 mil foram removidos para hospitais)

EIXO 2: Atenção à Saúde

MAIOR ACESSO A MEDICAMENTOS

- Programa Farmácia Popular do Brasil
 - 500 farmácias da rede própria implantadas
 - 5.417 farmácias credenciadas no sistema de co-pagamento

EIXO 2: Atenção à Saúde

AMPLIAÇÃO DO ACESSO AOS SERVIÇOS DO SUS

- Medidas para ampliar doação e transplante de órgãos
 - 6.482 transplantes realizados pelo SUS em 2008
- Expansão da Rede de Coleta de Cordões Umbilicais
 - 872 mil doadores voluntários cadastrados

Resultados e Conquistas

Eixo 2 – Atenção à Saúde

- 34 Ações _____ (48%)
- 6 Ações _____ (8%)
- 7 Ações _____ (10%)
- 34 Ações _____ (34%)

Total: 71 Ações _____ (100%)

RESULTADOS PARA A SOCIEDADE

Contribuir para a melhoria da Saúde e Qualidade de Vida do Cidadão

Contribuir para o Desenvolvimento Sócio-Econômico do país

FOCO DE ATUAÇÃO

ATENÇÃO À SAÚDE

Integrar as ações de atenção a saúde por meio da estruturação de Redes

Garantir estratégia de integração e articulação entre o SUS e Sistema de Saúde Suplementar

Reduzir as iniquidades e ampliar o acesso às ações e serviços de saúde

Reduzir os riscos e agravos a saúde da população por meio das ações de vigilância epidemiológica, sanitária e ambiental

PROMOÇÃO DA SAÚDE

Promover a intersetorialidade entre as políticas públicas

Garantir políticas sociais e econômicas que promovam a saúde da população

Reduzir as iniquidades no acesso às ações de promoção da saúde voltadas aos indivíduos e grupos sociais

Contribuir para o fortalecimento da consciência da população sobre o seu direito à saúde e a importância das práticas e comportamentos saudáveis

COMPLEXO INDUSTRIAL / PRODUTIVO DA SAÚDE

Reduzir a vulnerabilidade da política social brasileira fortalecendo o complexo industrial da Saúde

Aumentar a competitividade em inovação dos produtores de insumos estratégicos para saúde

COOPERAÇÃO INTERNACIONAL

Fortalecer a cooperação bilateral / multilateral em saúde com ênfase nos países da América do Sul, América Central, CPLP e África

BASES PARA O DESENVOLVIMENTO DA SAÚDE

FORÇA DE TRABALHO EM SAÚDE

Ampliar e qualificar a força de trabalho do SUS

Promover políticas de incentivo e de fixação da força de trabalho

QUALIFICAÇÃO DA GESTÃO

Consolidar o modelo de gestão do SUS voltado para resultados em saúde

Fortalecer a gestão descentralizada e participativa do SUS e seus instrumentos de pactuação

PARTICIPAÇÃO E CONTROLE SOCIAL

Fortalecer a participação e o controle social

Garantir a comunicação interna e externa efetiva para atender às demandas do Ministério da Saúde

Promover e apoiar ações efetivas para estruturar as unidades e processos ao Ministério da Saúde

Alinhar, integrar e fortalecer os processos de planejamento do Ministério da Saúde e demais esferas do SUS

Assegurar a disponibilidade dos recursos financeiros, operacionais e estratégicos

Pilares:

A Família no centro da Mudança

Mais Acesso, Melhor Qualidade

Produção, Desenv. e Cooperação

Gestão, Trabalho e Participação

EIXO 3: Complexo Industrial e Produtivos da Saúde

PODER DE COMPRA E FORTALECIMENTO DA INDÚSTRIA

- Determinação, por Portaria, que laboratórios públicos comprem insumos de produtores nacionais
- Aprovação da lista de produtos estratégicos no SUS para desenvolvimento do Complexo Industrial da Saúde

R\$ 500 MILHÕES PARA PESQUISA EM SAÚDE

- Elaboração da primeira linhagem de células tronco do Brasil em parceria com o Ministério de Ciência e Tecnologia

EIXO 3: Complexo Industrial e Produtivos da Saúde

MEDICAMENTOS PARA O PROGRAMA DE DST E AIDS

- Redução de US\$ 30 milhões na aquisição de medicamentos genéricos, com licenciamento compulsório do Efavirenz
- Nova versão do Kaletra com 30% de redução no custo do medicamento
- Inclusão do Raltegravir na lista de anti-retrovirais fornecidos pelo SUS

EIXO 3: Complexo Industrial e Produtivos da Saúde

INSTALAÇÃO DO PRIMEIRO SEQUENCIADOR DE GENOMA

- Primeiro seqüenciador de Genoma de alto desempenho instalado no Brasil

MAIS TECNOLOGIA PARA TRANSFUSÕES

- Desenvolvimento do kit Brasileiro NAT HIV/HCV, sistema informatizado para testes de HIV (Aids) e HCV (Hepatite C)

Resultados e Conquistas

Eixo 3 – Complexo Produtivo da Saúde

● 9 Ações _____ (82%)

● 1 Ação _____ (9%)

● 0 Ação _____ (0%)

● 1 Ação _____ (9%)

Total: 11 Ações _____(100%)

RESULTADOS PARA A SOCIEDADE

Contribuir para a melhoria da Saúde e Qualidade de Vida do Cidadão

Contribuir para o Desenvolvimento Sócio-Econômico do país

FOCO DE ATUAÇÃO

ATENÇÃO À SAÚDE

Integrar as ações de atenção a saúde por meio da estruturação de Redes

Garantir estratégia de integração e articulação entre o SUS e Sistema de Saúde Suplementar

Reduzir as iniquidades e ampliar o acesso às ações e serviços de saúde

Reduzir os riscos e agravos a saúde da população por meio das ações de vigilância epidemiológica, sanitária e ambiental

PROMOÇÃO DA SAÚDE

Promover a intersetorialidade entre as políticas públicas

Garantir políticas sociais e econômicas que promovam a saúde da população

Reduzir as iniquidades no acesso às ações de promoção da saúde voltadas aos indivíduos e grupos sociais

Contribuir para o fortalecimento da consciência da população sobre o seu direito à saúde e a importância das práticas e comportamentos saudáveis

COMPLEXO INDUSTRIAL / PRODUTIVO DA SAÚDE

Reduzir a vulnerabilidade da política social brasileira fortalecendo o complexo industrial da Saúde

Aumentar a competitividade em inovação dos produtores de insumos estratégicos para saúde

COOPERAÇÃO INTERNACIONAL

Fortalecer a cooperação bilateral / multilateral em saúde com ênfase nos países da América do Sul, América Central, CPLP e África

BASES PARA O DESENVOLVIMENTO DA SAÚDE

FORÇA DE TRABALHO EM SAÚDE

Ampliar e qualificar a força de trabalho do SUS

Promover políticas de incentivo e de fixação da força de trabalho

QUALIFICAÇÃO DA GESTÃO

Consolidar o modelo de gestão do SUS voltado para resultados em saúde

Fortalecer a gestão descentralizada e participativa do SUS e seus instrumentos de pactuação

PARTICIPAÇÃO E CONTROLE SOCIAL

Fortalecer a participação e o controle social

Garantir a comunicação interna e externa efetiva para atender às demandas do Ministério da Saúde

Promover e apoiar ações efetivas para estruturar as unidades e processos ao Ministério da Saúde

Alinhar, integrar e fortalecer os processos de planejamento do Ministério da Saúde e demais esferas do SUS

Assegurar a disponibilidade dos recursos financeiros, operacionais e estratégicos

Pilares:

A Família no centro da Mudança

Mais Acesso, Melhor Qualidade

Produção, Desenv. e Cooperação

Gestão, Trabalho e Participação

EIXO 4: Força de Trabalho em Saúde

ENSINO PARA 152 MIL PROFISSIONAIS DA SAÚDE DA FAMÍLIA

- Criação da Universidade Aberta do SUS (UNASUS)
 - 4403 Profissionais da ESF especializados

INAUGURAÇÃO DA ESCOLA DE SAÚDE MENTAL

- Inauguração da Escola de Saúde Mental do Rio de Janeiro –
jul/2008

EIXO 4: Força de Trabalho em Saúde

RECOMPOSIÇÃO DA FORÇA DE TRABALHO NO MINISTÉRIO DA SAÚDE

- Concursos realizados (admissão em fevereiro de 2009)
 - 1.000 Agentes administrativos
 - 500 Contratos temporários
- Encaminhado PL - 1.200 Analistas de Políticas Sociais (nível superior)

Resultados e Conquistas

Eixo 4 – Força de Trabalho em Saúde

- 2 Ações _____ (29%)
- 3 Ações _____ (43%)
- 0 Ação _____ (0%)
- 2 Ações _____ (28%)

Total: 7 Ações _____ (100%)

RESULTADOS PARA A SOCIEDADE

Contribuir para a melhoria da Saúde e Qualidade de Vida do Cidadão

Contribuir para o Desenvolvimento Sócio-Econômico do país

FOCO DE ATUAÇÃO

ATENÇÃO À SAÚDE

Integrar as ações de atenção a saúde por meio da estruturação de Redes

Garantir estratégia de integração e articulação entre o SUS e Sistema de Saúde Suplementar

Reduzir as iniquidades e ampliar o acesso às ações e serviços de saúde

Reduzir os riscos e agravos a saúde da população por meio das ações de vigilância epidemiológica, sanitária e ambiental

PROMOÇÃO DA SAÚDE

Promover a intersetorialidade entre as políticas públicas

Garantir políticas sociais e econômicas que promovam a saúde da população

Reduzir as iniquidades no acesso às ações de promoção da saúde voltadas aos indivíduos e grupos sociais

Contribuir para o fortalecimento da consciência da população sobre o seu direito à saúde e a importância das práticas e comportamentos saudáveis

COMPLEXO INDUSTRIAL / PRODUTIVO DA SAÚDE

Reduzir a vulnerabilidade da política social brasileira fortalecendo o complexo industrial da Saúde

Aumentar a competitividade em inovação dos produtores de insumos estratégicos para saúde

COOPERAÇÃO INTERNACIONAL

Fortalecer a cooperação bilateral / multilateral em saúde com ênfase nos países da América do Sul, América Central, CPLP e África

BASES PARA O DESENVOLVIMENTO DA SAÚDE

FORÇA DE TRABALHO EM SAÚDE

Ampliar e qualificar a força de trabalho do SUS

Promover políticas de incentivo e de fixação da força de trabalho

QUALIFICAÇÃO DA GESTÃO

Consolidar o modelo de gestão do SUS voltado para resultados em saúde

Fortalecer a gestão descentralizada e participativa do SUS e seus instrumentos de pactuação

PARTICIPAÇÃO E CONTROLE SOCIAL

Fortalecer a participação e o controle social

Garantir a comunicação interna e externa efetiva para atender às demandas do Ministério da Saúde

Promover e apoiar ações efetivas para estruturar as unidades e processos ao Ministério da Saúde

Alinhar, integrar e fortalecer os processos de planejamento do Ministério da Saúde e demais esferas do SUS

Assegurar a disponibilidade dos recursos financeiros, operacionais e estratégicos

Pilares:

A Família no centro da Mudança

Mais Acesso, Melhor Qualidade

Produção, Desenv. e Cooperação

Gestão, Trabalho e Participação

EIXO 5: Qualificação da Gestão

NOVO MODELO DE GESTÃO: COMPROMISSO COM RESULTADOS

- Contratualização interna das metas e resultados do Mais Saúde
- Criação da metodologia do IVG (Índice de Valorização da Gestão) para permitir a premiação por desempenho no âmbito do SUS

REDUÇÃO DE CUSTOS DE R\$ 400 MILHÕES

- Redução de R\$ 343 milhões na aquisição de medicamentos dentre outros

EIXO 5: Qualificação da Gestão

HOSPITAIS DE EXCELÊNCIA E FILANTRÓPICOS A SERVIÇO DO SUS

- Assinatura de termo de ajuste de filantropia com hospitais de referência com a oferta de projetos para melhorar o atendimento e gestão do SUS
- Contratualização da rede de hospitais filantrópicos

APROVAÇÃO DO NOVO MODELO DO CARTÃO SUS / PRONTUÁRIO ELETRÔNICO

Resultados e Conquistas

Eixo 5 – Qualificação da Gestão

- 4 Ações _____ (44%)
- 1 Ação _____ (11%)
- 1 Ação _____ (11%)
- 3 Ações _____ (34%)

Total: 9 Ações _____ (100%)

RESULTADOS PARA A SOCIEDADE

Contribuir para a melhoria da Saúde e Qualidade de Vida do Cidadão

Contribuir para o Desenvolvimento Sócio-Econômico do país

FOCO DE ATUAÇÃO

ATENÇÃO À SAÚDE

Integrar as ações de atenção a saúde por meio da estruturação de Redes

Garantir estratégia de integração e articulação entre o SUS e Sistema de Saúde Suplementar

Reduzir as iniquidades e ampliar o acesso às ações e serviços de saúde

Reduzir os riscos e agravos a saúde da população por meio das ações de vigilância epidemiológica, sanitária e ambiental

PROMOÇÃO DA SAÚDE

Promover a intersetorialidade entre as políticas públicas

Garantir políticas sociais e econômicas que promovam a saúde da população

Reduzir as iniquidades no acesso às ações de promoção da saúde voltadas aos indivíduos e grupos sociais

Contribuir para o fortalecimento da consciência da população sobre o seu direito à saúde e a importância das práticas e comportamentos saudáveis

COMPLEXO INDUSTRIAL / PRODUTIVO DA SAÚDE

Reduzir a vulnerabilidade da política social brasileira fortalecendo o complexo industrial da Saúde

Aumentar a competitividade em inovação dos produtores de insumos estratégicos para saúde

COOPERAÇÃO INTERNACIONAL

Fortalecer a cooperação bilateral / multilateral em saúde com ênfase nos países da América do Sul, América Central, CPLP e África

BASES PARA O DESENVOLVIMENTO DA SAÚDE

FORÇA DE TRABALHO EM SAÚDE

Ampliar e qualificar a força de trabalho do SUS

Promover políticas de incentivo e de fixação da força de trabalho

QUALIFICAÇÃO DA GESTÃO

Consolidar o modelo de gestão do SUS voltado para resultados em saúde

Fortalecer a gestão descentralizada e participativa do SUS e seus instrumentos de pactuação

PARTICIPAÇÃO E CONTROLE SOCIAL

Fortalecer a participação e o controle social

Garantir a comunicação interna e externa efetiva para atender às demandas do Ministério da Saúde

Promover e apoiar ações efetivas para estruturar as unidades e processos ao Ministério da Saúde

Alinhar, integrar e fortalecer os processos de planejamento do Ministério da Saúde e demais esferas do SUS

Assegurar a disponibilidade dos recursos financeiros, operacionais e estratégicos

Pilares:

A Família no centro da Mudança

Mais Acesso, Melhor Qualidade

Produção, Desenv. e Cooperação

Gestão, Trabalho e Participação

EIXO 6: Participação e Controle Social

INFORMATIZAÇÃO DOS CONSELHOS MUNICIPAIS DE SAÚDE

- 5.590 Conselhos de Saúde do país informatizados

OUVIDORIAS DO SUS

- 15 novas Ouvidorias implantadas em 2008 com total de 15,6 milhões de atendimentos aos usuários

Resultados e Conquistas

Eixo 6 – Participação e Controle Social

● 3 Ações _____ (60%)

● 1 Ação _____ (20%)

● 0 Ação _____ (0%)

● 1 Ação _____ (20%)

Total: 5 Ações _____ (100%)

RESULTADOS PARA A SOCIEDADE

Contribuir para a melhoria da Saúde e Qualidade de Vida do Cidadão

Contribuir para o Desenvolvimento Sócio-Econômico do país

FOCO DE ATUAÇÃO

ATENÇÃO À SAÚDE

Integrar as ações de atenção a saúde por meio da estruturação de Redes

Garantir estratégia de integração e articulação entre o SUS e Sistema de Saúde Suplementar

Reduzir as iniquidades e ampliar o acesso às ações e serviços de saúde

Reduzir os riscos e agravos a saúde da população por meio das ações de vigilância epidemiológica, sanitária e ambiental

PROMOÇÃO DA SAÚDE

Promover a intersetorialidade entre as políticas públicas

Garantir políticas sociais e econômicas que promovam a saúde da população

Reduzir as iniquidades no acesso às ações de promoção da saúde voltadas aos indivíduos e grupos sociais

Contribuir para o fortalecimento da consciência da população sobre o seu direito à saúde e a importância das práticas e comportamentos saudáveis

COMPLEXO INDUSTRIAL / PRODUTIVO DA SAÚDE

Reduzir a vulnerabilidade da política social brasileira fortalecendo o complexo industrial da Saúde

Aumentar a competitividade em inovação dos produtores de insumos estratégicos para saúde

COOPERAÇÃO INTERNACIONAL

Fortalecer a cooperação bilateral / multilateral em saúde com ênfase nos países da América do Sul, América Central, CPLP e África

BASES PARA O DESENVOLVIMENTO DA SAÚDE

FORÇA DE TRABALHO EM SAÚDE

Ampliar e qualificar a força de trabalho do SUS

Promover políticas de incentivo e de fixação da força de trabalho

QUALIFICAÇÃO DA GESTÃO

Consolidar o modelo de gestão do SUS voltado para resultados em saúde

Fortalecer a gestão descentralizada e participativa do SUS e seus instrumentos de pactuação

PARTICIPAÇÃO E CONTROLE SOCIAL

Fortalecer a participação e o controle social

Garantir a comunicação interna e externa efetiva para atender às demandas do Ministério da Saúde

Promover e apoiar ações efetivas para estruturar as unidades e processos ao Ministério da Saúde

Alinhar, integrar e fortalecer os processos de planejamento do Ministério da Saúde e demais esferas do SUS

Assegurar a disponibilidade dos recursos financeiros, operacionais e estratégicos

Pilares:

A Família no centro da Mudança

Mais Acesso, Melhor Qualidade

Produção, Desenv. e Cooperação

Gestão, Trabalho e Participação

EIXO 7: Cooperação Internacional

COOPERAÇÃO DE CIÊNCIA E TECNOLOGIA EM 8 PAISES DA
AFRICA, AMÉRICA CENTRAL E AMÉRICA DO SUL

INSTALAÇÃO DA FÁBRICA DE ANTI-RETROVIRAIS EM MOÇAMBIQUE

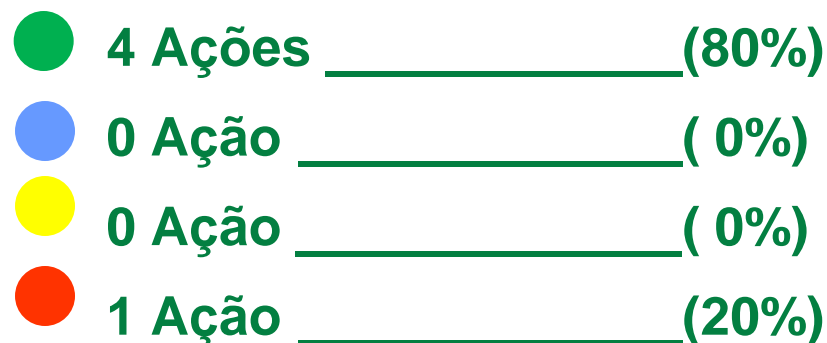
INSTALAÇÃO DO ESCRITÓRIO DE REPRESENTAÇÃO EM
MOÇAMBIQUE

ATENDIMENTO À SAÚDE NAS FRONTEIRAS

- Assinatura de acordo de cooperação entre Brasil e Uruguai
- 38 municípios de fronteiras com melhoria no serviço de saúde

Resultados e Conquistas

Eixo 7 – Cooperação Internacional



Total: 5 Ações _____(100%)

Obras e Instalações Estratégicas para o SUS

1. CONSTRUÇÃO DA ESCOLA DE GOVERNO EM SAÚDE PÚBLICA EM BRASÍLIA
2. NOVA FÁBRICA PÚBLICA DE VACINAS (BIOMANGUINHOS)
3. NOVA FÁBRICA DE PRESERVATIVOS (XAPURI)
4. NOVO INSTITUTO DE TRAUMATOLOGIA E ORTOPEDIA
5. ESCRITÓRIOS REGIONAIS DA FIOCRUZ
6. NOVA SEDE DO INCA
7. CONSTRUÇÃO DA FÁBRICA DE HEMODERIVADOS E HEMOCOMPONENTES (GOIANA-PE)

Resultados por Secretaria - Mais Saúde

MINISTÉRIO DA SAÚDE

Resultados e Conquistas SAS

- Status das ações monitoradas



Número total de ações: 74 Ações

Resultados e Conquistas SVS

- Status das ações monitoradas



Número total de ações: 14 Ações

Resultados e Conquistas SCTIE

- Status das ações monitoradas



Número total de ações: 9 Ações

Resultados e Conquistas SGEP

- Status das ações monitoradas



Número total de ações: 7 Ações

Resultados e Conquistas SGTES

- Status das ações monitoradas



Número total de ações: 5 Ações

Resultados e Conquistas SE

- Status das ações monitoradas



Número total de ações: 5 Ações

Resultados e Conquistas ANVISA

- Status das ações monitoradas



Número total de ações: 4 Ações

Resultados e Conquistas ANS

- Status das ações monitoradas

● 0 Ação _____ (0%)

● 0 Ação _____ (0%)

● 0 Ação _____ (0%)

● 0 Ação _____ (0%)

Número total de ações: 5 Ações com resultados previstos para 2009

Resultados e Conquistas FIOCRUZ

- Status das ações monitoradas



Número total de ações: 8 Ações

Resultados e Conquistas GABINETE

- Status das ações monitoradas

 **1 Ação** _____ (25%)

 **0 Ação** _____ (0%)

 **1 Ação** _____ (25%)

 **2 Ações** _____ (50%)

Número total de ações: 4 Ações

Resultados e Conquistas INCA

- Status das ações monitoradas

 **3 Ações** _____ (100%)

 **0 Ação** _____ (0%)

 **0 Ação** _____ (0%)

 **0 Ação** _____ (0%)

Número total de ações: 3 Ações

Resultados e Conquistas HEMOBRÁS

- Status das ações monitoradas

 **1 Ação** _____ **(100%)**

 **0 Ação** _____ **(0%)**

 **0 Ação** _____ **(0%)**

 **0 Ação** _____ **(0%)**

Número total de ações: 1 Ação

Resultados e Conquistas GERAL

- Status das ações monitoradas

● 72 Ações _____ (53%)

● 19 Ações _____ (15%)

● 6 Ações _____ (5%)

● 37 Ações _____ (27%)

Número total de ações monitoradas: 134

22 Pontos

1. Zelar pelo rigor no uso dos recursos públicos
2. Atenção Básica como estratégia central
3. Pactos em Defesa da Vida
4. Lutar para dispor dos recursos orçamentários
5. Fortalecer o Controle Social
6. Adotar Visão Integrada
7. Fortalecer a Política de Humanização
8. Fortalecer a Política Nacional de Direitos Sexuais e Reprodutivos

9. Melhorar o atendimento às populações em situação de risco
10. Política Nacional de Atenção à Saúde do Homem
11. Desenvolver abordagens inovadoras para grupos mais vulneráveis
12. Promoção da Saúde voltada para as doenças prevalentes
13. Escola de Governo em Saúde
14. Fortalecer a presença do Brasil no cenário internacional

15. Reforma psiquiátrica brasileira
16. Maior integração entre ANS e SUS
17. “Cuidar de quem cuida”
18. Pesquisa e inovação
19. Complexo Produtivo de Bens e Serviços no país
20. Garantir o acesso aos medicamentos necessários
21. Novos modelos de gestão
22. Decifrar a Esfinge do Rio de Janeiro

Conquistas e resultados de todos.

Obrigada e Parabéns!