

**Instituto Nacional de Câncer  
Fisioterapia HCII/INCA**

# **QUALIFICAÇÃO DO FISIOTERAPEUTA NOS SERVIÇOS ASSISTENCIAIS DO SUS PARA CÂNCER DE MAMA E CÂNCER DO COLO DO ÚTERO.**

**Fátima Bussinger**

Chefe da Fisioterapia do HCII/INCA

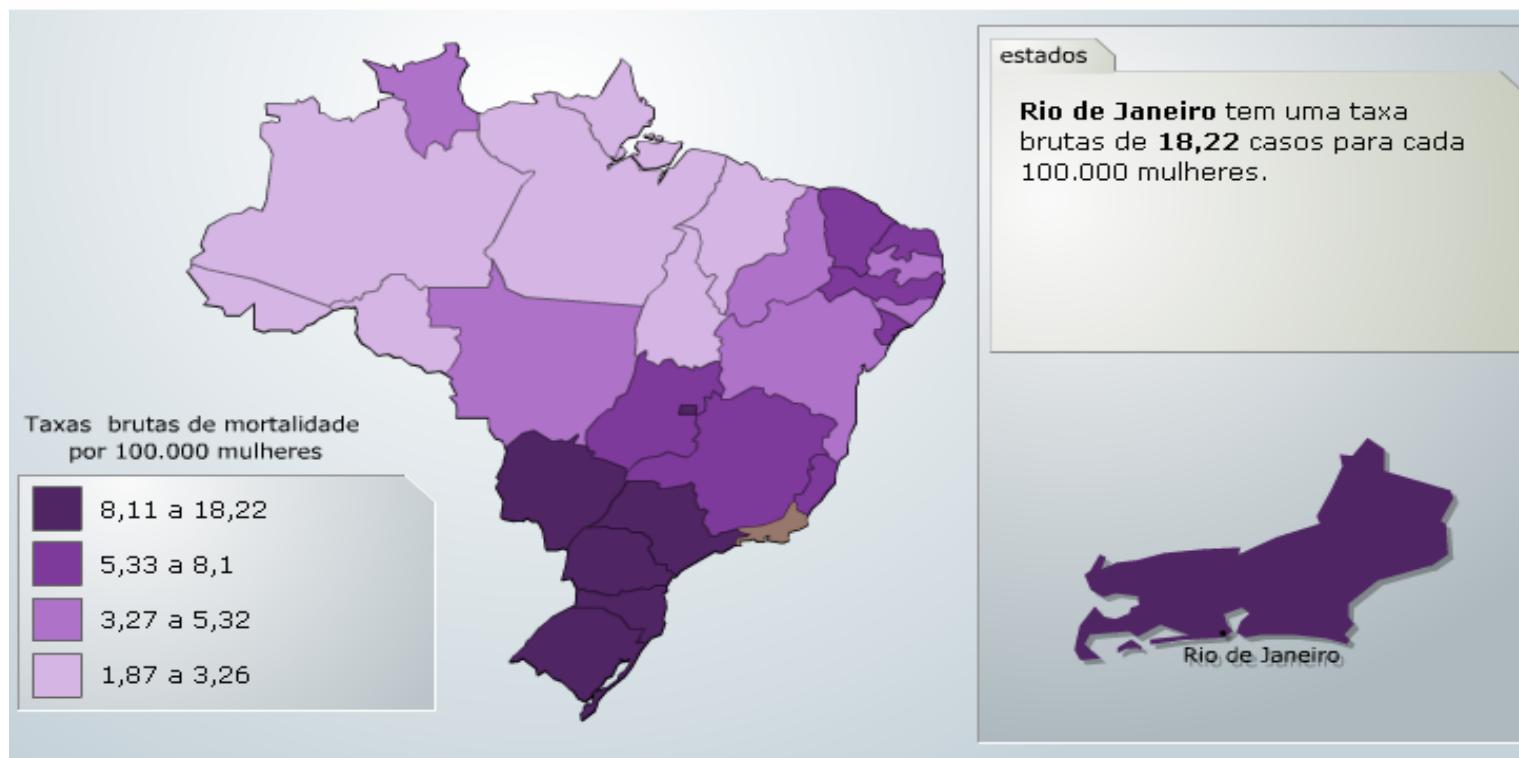
Pós Graduação em Gestão de Serviços e Sistemas de Saúde ENSP/FIOCRUZ

Coordenadora do GTH da PNH- HCII/INCA

Coordenadora do Curso de Aperfeiçoamento de Qualificação para Média Complexidade

# Incidência do Câncer de Mama

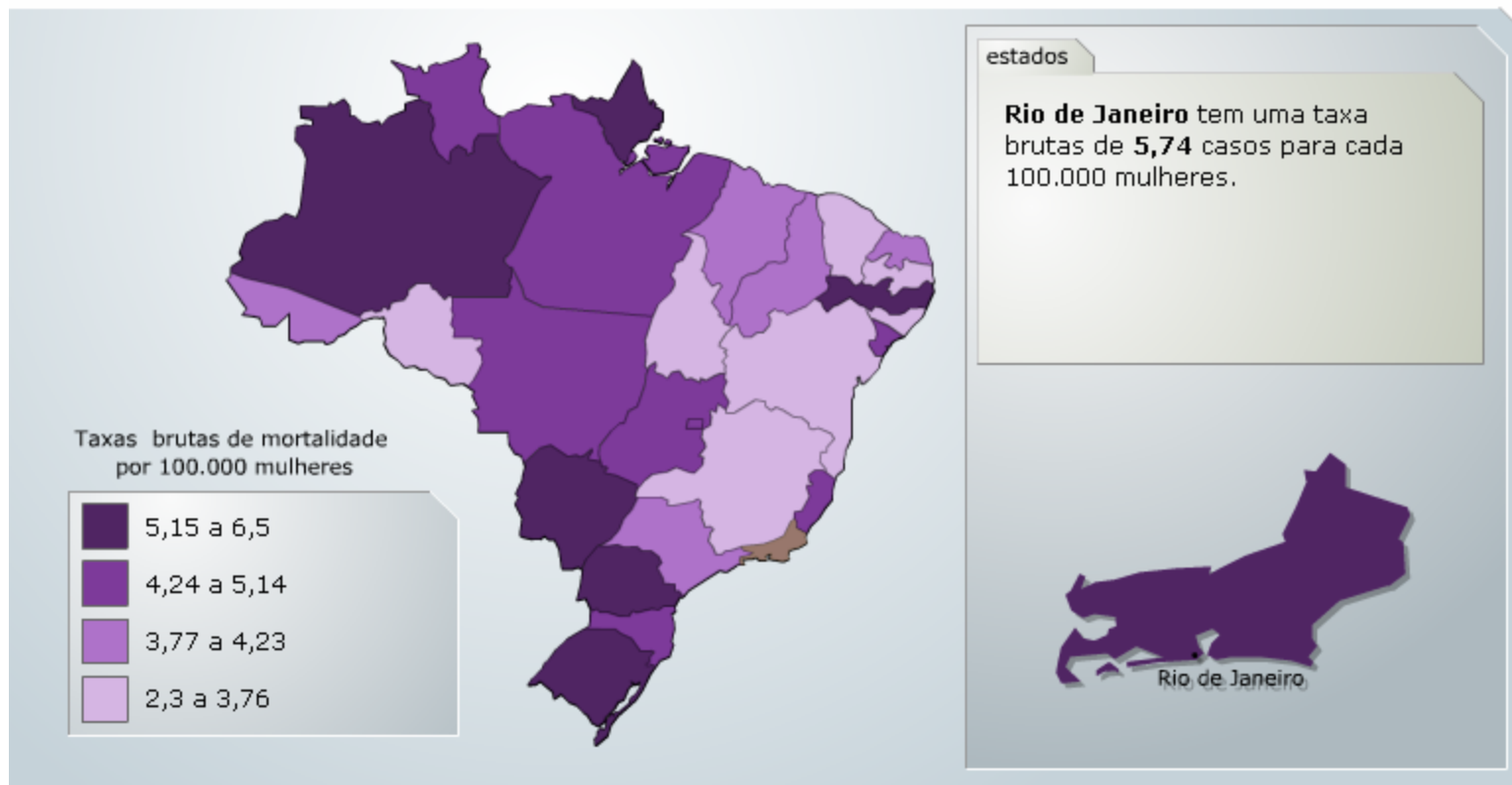
Representação espacial das taxas brutas de mortalidade por câncer de mama, por 100.000 mulheres, nas Unidades da Federação, entre 1990 e 2006.



Fontes: MS/SVS/DASIS/CGIAE/Sistema de Informação sobre Mortalidade - SIM  
MP/Fundação Instituto Brasileiro de Geografia e Estatística - IBGE  
MS/INCA/Conprev/Divisão de Informação.

# Incidência do Câncer de Colo do Útero

Representação espacial das taxas brutas de mortalidade por câncer de colo do útero, por 100.000 mulheres, nas Unidades da Federação, entre 1990 e 2006.



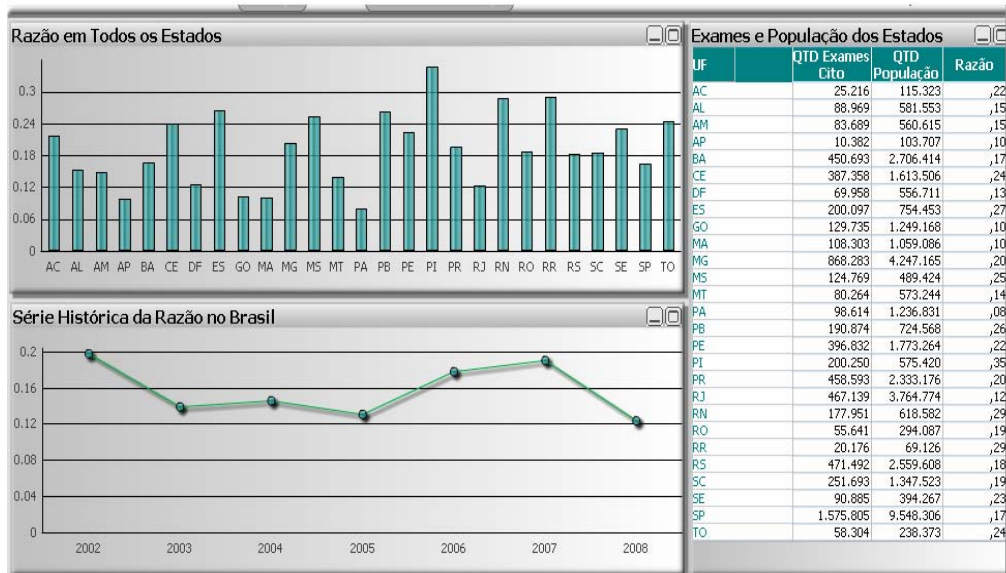
Fontes: MS/SVS/DASIS/CGIAE/Sistema de Informação sobre Mortalidade - SIM  
MP/Fundação Instituto Brasileiro de Geografia e Estatística - IBGE  
MS/INCA/Conprev/Divisão de Informação.

# Hábitos de Vida

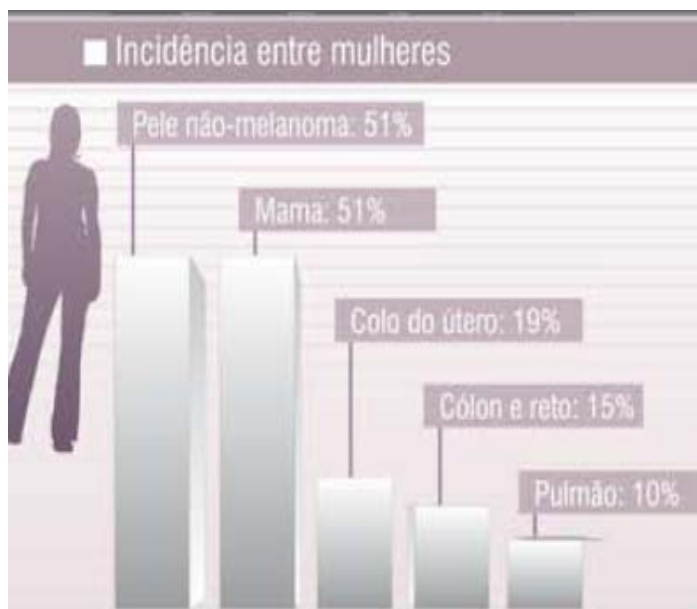


Fonte: Revista Câncer, Vol 6, 2008 e vol. 8, 2009

# Rastreamento



Fonte: Ministério da Saúde. Instituto Nacional de Câncer. disponível em [www.inca.gov.br/painel/p1](http://www.inca.gov.br/painel/p1)



### ■ Diferenças regionais

- Sul e Sudeste têm as maiores incidências de câncer estimadas no país, predominando o câncer de próstata entre os homens, 69% e 63%, respectivamente, e de câncer de mama entre as mulheres 67% e 68%. O Norte tem a menor estimativa de novos casos.
- Entre homens, o câncer de próstata será o mais incidente em todas as regiões brasileiras, excetuando os casos de câncer de pele não melanoma. O câncer de pulmão é o segundo mais incidente no país, exceto nas regiões Norte e Nordeste, onde ocupa a terceira colocação.
- O câncer de mama será o mais incidente entre mulheres em todas as regiões do país, a exceção do Norte, onde o câncer de colo de útero ocupa o topo da lista (22/100.000).

Fonte: Revista Câncer, vol.5 2008

## **Alerta na América Latina**

*O número de mortes causadas pelo câncer do colo do útero deve dobrar na América Latina nos próximos 12 anos. Em 2030, serão 70 mil, segundo estudo da Organização Mundial da Saúde (OMS). A pesquisa aponta a prevenção, a detecção precoce e o uso da vacina contra o vírus do papiloma humano (HPV, associado à doença) como algumas das formas de impedir os óbitos precoces.*

*De acordo com o Instituto Nacional de Câncer (INCA), neste ano a doença atingirá 18.680 mulheres no Brasil.*

*A análise da OMS foi realizada com a revisão de 15 anos de estudos feitos na Argentina, Barbados, Bolívia, Brasil, Chile, Colômbia, Costa Rica, Cuba, Equador, Honduras, Jamaica, México, Nicarágua, Panamá, Paraguai, Peru, Suriname e Venezuela.*

Fonte: Revista Câncer vol5., 2008

# Perfil da População

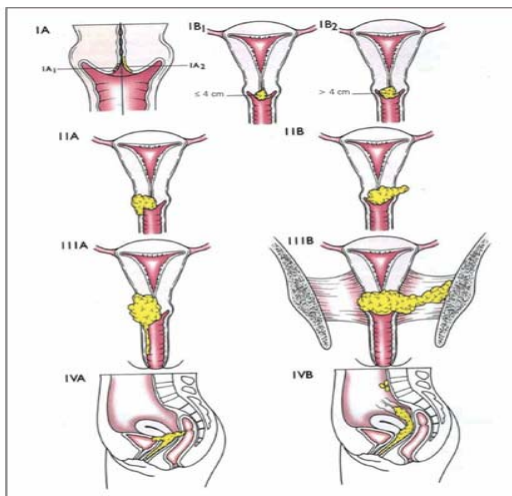


Figura 1. Estadiamento do carcinoma de colo uterino segundo a FIGO<sup>®</sup>.

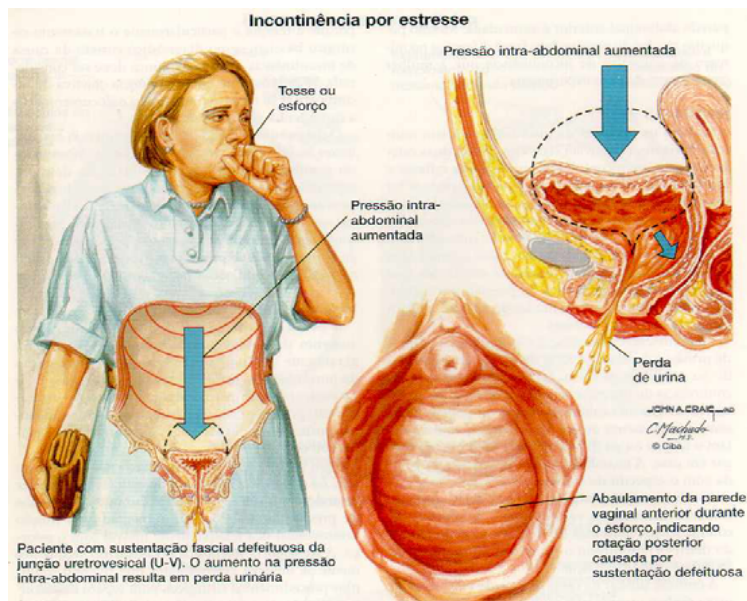
# Sequelas do Tratamento



Fisioterapia HCIII



Serviço de Fisioterapia HCII/INCA



# Fisioterapia:

**Atenção básica** (Portaria GM 648/06)

Promoção e a proteção a saúde

Prevenção de agravos

Diagnóstico

Tratamento

Reabilitação

Manutenção da saúde

# Atenção Fisioterapêutica

## Atenção Integral à Saúde: o olhar sobre o sujeito

**condições de  
trabalho e renda**

**saberes/cultura**

**desejos e  
expectativas**



**apoio familiar/  
suporte social**

**percepções sobre  
saúde-doença**

**Crenças/  
espiritualidade**

**condição física  
e orgânica**

# Fisioterapia em Oncologia

**Política Nacional de Atenção Oncológica**

**Atenção Básica, Média e Alta Complexidade  
Educação Permanente e Capacitação**

Norma Técnica 26a, 11 de novembro de 2005

**Qualificação da Fisioterapia do SUS na Atenção Básica, na Média Complexidade e na Alta Complexidade em Câncer de Mama e Câncer de Colo de Útero**

**Projeto Piloto: Município do Rio de Janeiro**



Fisioterapia HCIII



Fisioterapia HCII/INCA

# O Projeto

Área de Ensino: *Rede de Atenção Oncológica*

Coordenação do projeto: **Maria de Fátima Bussinger Ferreira**

Equipe Técnica:

**Assessoria para Qualificação da Rede de Atenção Oncológica**

**José Payá Neto**

**Denise Rangel**

**Fátima Meirelles**

**Divisão de Qualificação da Atenção Oncológica Especializada**

**Anke Bergmann**

**Coordenação de Grandes Áreas da Saúde**

**Joecy Andrade**

**Serviço de Fisioterapia do Hospital do Câncer II**

**Maria de Fátima Bussinger Ferreira**

**Serviço de Fisioterapia do Hospital do Câncer III**

**Maria Justina Padula Ribeiro**

**Assessoria Pedagógica**

**Liliane Sant'Ana**

# O Projeto

## Justificativa

- **As altas taxas de mortalidade, incidência de casos novos de câncer e prevalência dos casos no país.**
- **Desde 2006, estes dois tipos de cânceres fazem parte das prioridades de saúde do governo federal e fazem parte da Agenda da Saúde através do Pacto Pela Vida/Pacto Pela Saúde e o Pacto Mais Saúde 2008 2011.**

# O Projeto

## Justificativa

- **Fundamentada na proposta da Política de Atenção Oncológica, a Fisioterapia em Oncologia vem atuar na promoção, prevenção, minimização, recuperação funcional dos pacientes com seqüelas do tratamento do câncer e controle dos sintomas nos pacientes fora de possibilidade de cura pelo câncer, favorecendo seu retorno às atividades de vida diária, social, laborial, de lazer e minimizando seu sofrimento. A qualidade do tratamento implica no domínio do diagnóstico, estadiamento, tratamento médico realizado e suas complicações.**

# O Projeto

## Justificativa

- **Ainda são poucos os centros que possuem profissionais especializados nesta área.**
- **Esse projeto será piloto no município do Rio de Janeiro e tem como proposta a realização do mesmo no segundo semestre de 2010 e posteriormente permitir a expansão dessa capacitação a nível nacional.**

Consulta

Serviços Especializados

Estado:

RIO DE JANEIRO

Município:

RIO DE JANEIRO

Tipo de Serviço:-

-TODOS-

Serviço Especializado:

126 - SERVIÇO DE FISIOTERAPIA

Classificação Serviço:

002 - ASSISTENCIA FISIOTERAPEUTICA EM ALTERACOES ONCOLOGICAS

Atendimento

Ambulatorial

SUS  Não SUS

Hospitalar

SUS  Não SUS

Listar

Imprimir

Descrição	Total
126 - SERVIÇO DE FISIOTERAPIA	6
TOTAL	6

# Objetivo geral:

**Ampliar a oferta de serviços assistenciais de Fisioterapia na área de Oncologia, com foco no câncer do colo do útero e câncer de mama, através de cursos de qualificação para o profissional fisioterapeuta.**

# **SUBPROJETO 1 - CURSO DE APERFEIÇOAMENTO PARA FISIOTERAPEUTAS DOS SERVIÇOS ASSISTENCIAIS DE MÉDIA COMPLEXIDADE.**

- **Abordagem fisioterapêutica no linfedema de membros superiores, inferiores e genital.**
- **Abordagem fisioterapêutica nas disfunções do assoalho pélvico.**
- **Abordagem fisioterapêutica em Cuidados Paliativos**

## **Caracterização:**

**Abordagem teórico-prática em Fisioterapia para atendimento de pacientes com câncer de mama e de colo de útero na média complexidade.**

## Objetivos:

- **Ampliar e Aperfeiçoar o conhecimento sobre câncer de mama e câncer colo do útero para os fisioterapeutas vinculados aos serviços da média complexidade no município do Rio de Janeiro.**
- **Fomentar a implantação de ações estratégicas na assistência fisioterapêutica em oncologia na média complexidade.**

# Resultados esperados

**Esperamos que a qualificação destes profissionais venha Contribuir para a implantação e implementação de ações estratégicas fisioterapêuticas para Promoção, Prevenção, Diagnóstico, Tratamento, Recuperação Funcional e Cuidados Paliativos dos pacientes submetidos ao tratamento do câncer de mama e do câncer do colo do útero.**

# Conclusão do Curso

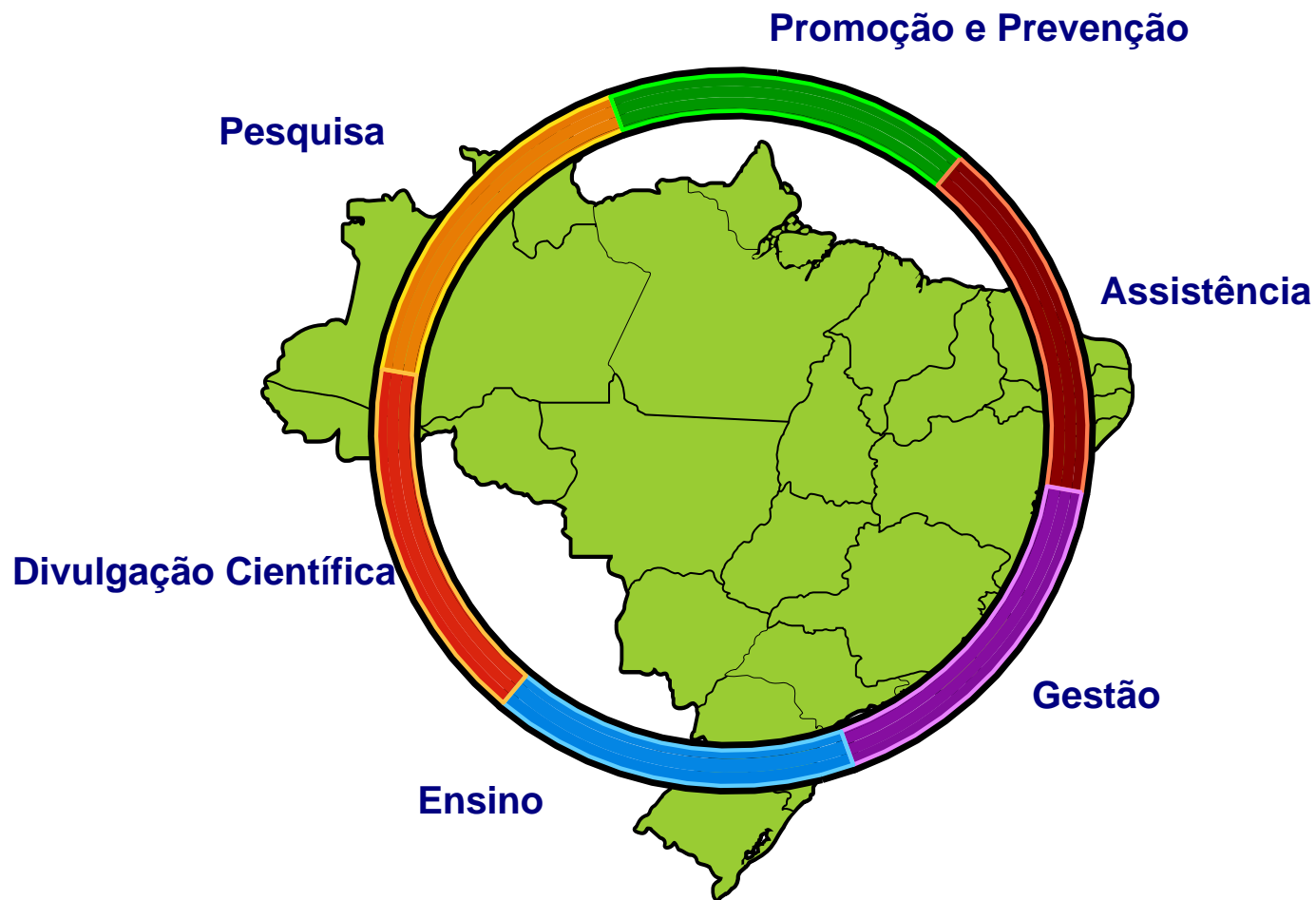
**Avaliação:**

**Frequência: 75% de presença.**

**Avaliação das atividades práticas**

**Apresentação do Projeto de Intervenção.**

# Visão de futuro



**Obrigada...**  
**mbferreira@inca.gov.br**