

# Terapia Nutricional na Ferida Oncológica



**IPO**PORTO

Inês Saraiva

Nutricionista

Outubro 2009

# Feridas oncológicas

- Tumoriais (fungosa / maligna)
  - 5% a 10% dos doentes com câncer
  - frequentemente, não-cicatrizante
- Terapias oncológicas
  - Cirurgia
  - RT e QT
- Úlcera de pressão



***A perda da integridade da pele pode perturbar significativamente o doente oncológico.***

# Cicatrização

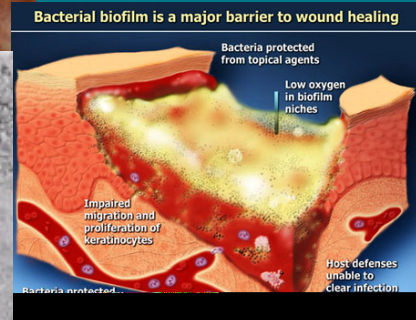


***Entender o processo de cicatrização  
e as influências nutricionais  
no desenvolvimento da ferida.***

# Cicatrização



IPO PORTO  
INSTITUTO PORTUGUÊS DE ONCOLOGIA DO PORTO FG, EPE



- Cic

- a

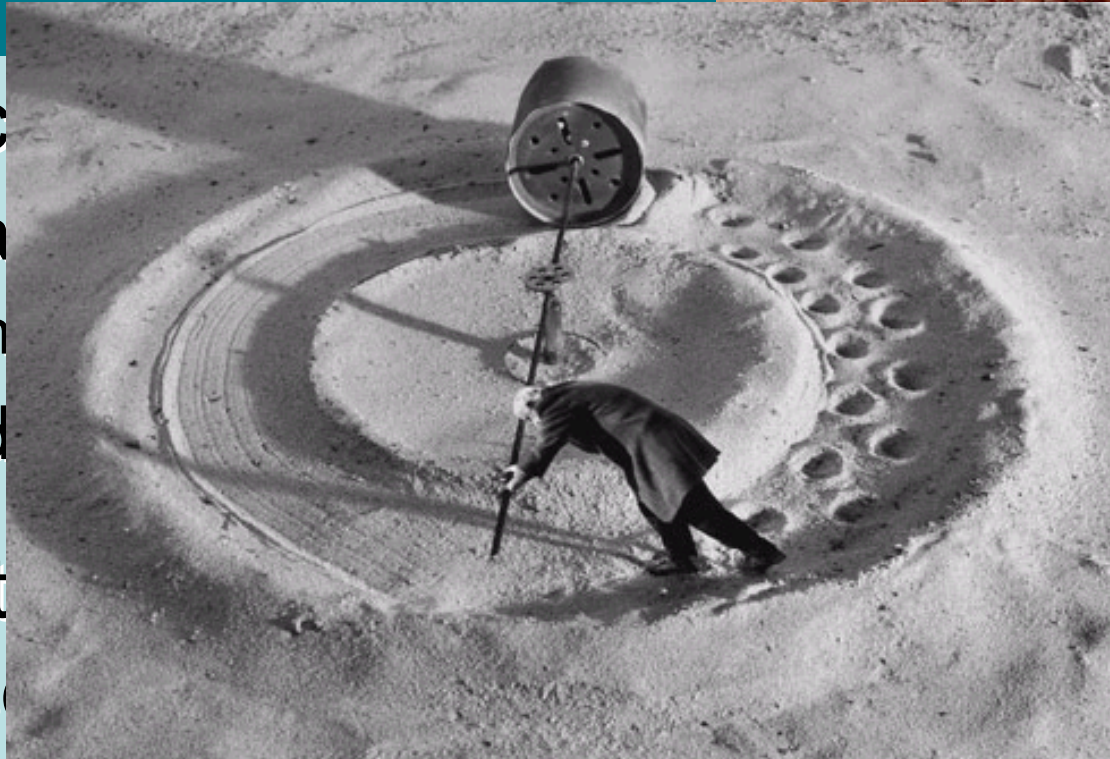
- (hipern

- d

- Est

- fas

- DCP compromete o processo de cicatrização



ese,)

C

as



# DCP - complicações

Perda MM	Complicações	Mortalidade
10%	Alteração imunidade, Aumento infecção	10%
20%	Diminuição da cicatrização, Astenia, Infecção	30%
30%	Astenia intensa, Pneumonia, Não cicatrização	50%
40%	Morte, normalmente por pneumonia	100%



# Doente de risco



# Doente oncológico

Hipóxia

Cancro

Desnutrição

Terapias  
Oncológicas



*“Espiral decrescente”  
da desnutrição*



# Objetivos



IPO PORTO  
INSTITUTO PORTUGUÊS DE ONCOLOGIA DO PORTO FG, EPE



habólico  
rmacos e



idade



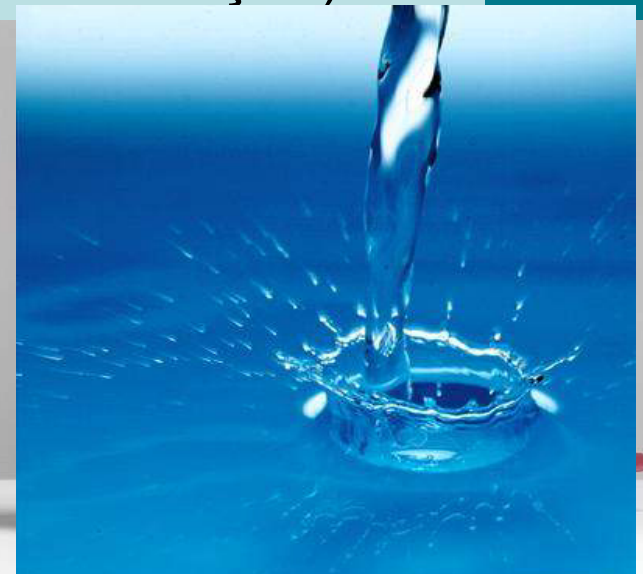
*Intuito curativo v  
paliativo*



# Importante

## Atenção à *neoglicogénese!*

- Fazer Rastreio Nutricional
- Restaurar / Garantir uma boa ingestão nutricional no hospital ou no domicílio
  - satisfazer as necessidades energéticas e proteicas (demandas, perdas, cicatrização)
    - ↑ 90% a ingestão proteica
      - 1,5g/kg/d
    - ↑ 50% a ingestão energética
  - Co-factores nutricionais
  - Hidratação



# Co-factores nutricionais

- Vitamina A e C
- Vit K, Complexo B...
- Vitamina E ?



***Essenciais no processo  
de cicatrização;***

***Não há benefício se  
não houver carências.***

# Vitaminas & Oligoelementos

- Devem ser suprimidas as carências.
- Apesar das DDR não estarem bem definidas, poderá ser recomendado:  $\uparrow$  5 a 10x as RDA, até termo da resposta ao stress.



# Imunonutrimientos

TABLE 3

Summary data (intention-to-treat analysis) of trials of immunonutrition in surgical patients with gastrointes

Authors and reference	n	Population	Formula <sup>2</sup>	
Braga et al (27)	150	Malnourished plus GI cancer	Impact	Pre- and postoperative feeding postoperative control formu
Braga et al (28–33)	? <sup>3</sup>	GI cancer	Impact	Multiple publications. Compar formula. IED mostly led to
Braga et al (34, 35)	206 <sup>4</sup>	GI cancer	Impact	IED compared with control, 1 postoperatively. Reduced in



***Fórmulas  
imunomoduladoras:  
Não há provas  
conclusivas, mas há  
evidências!***

***Mais estudos são  
necessários  
para melhor  
conhecimento  
das doses e  
efeitos***

Reduced in

<sup>1</sup>GI, gastrointestinal; IED, immune-enhancing diet; LOS, length of stay; IV, intraveno

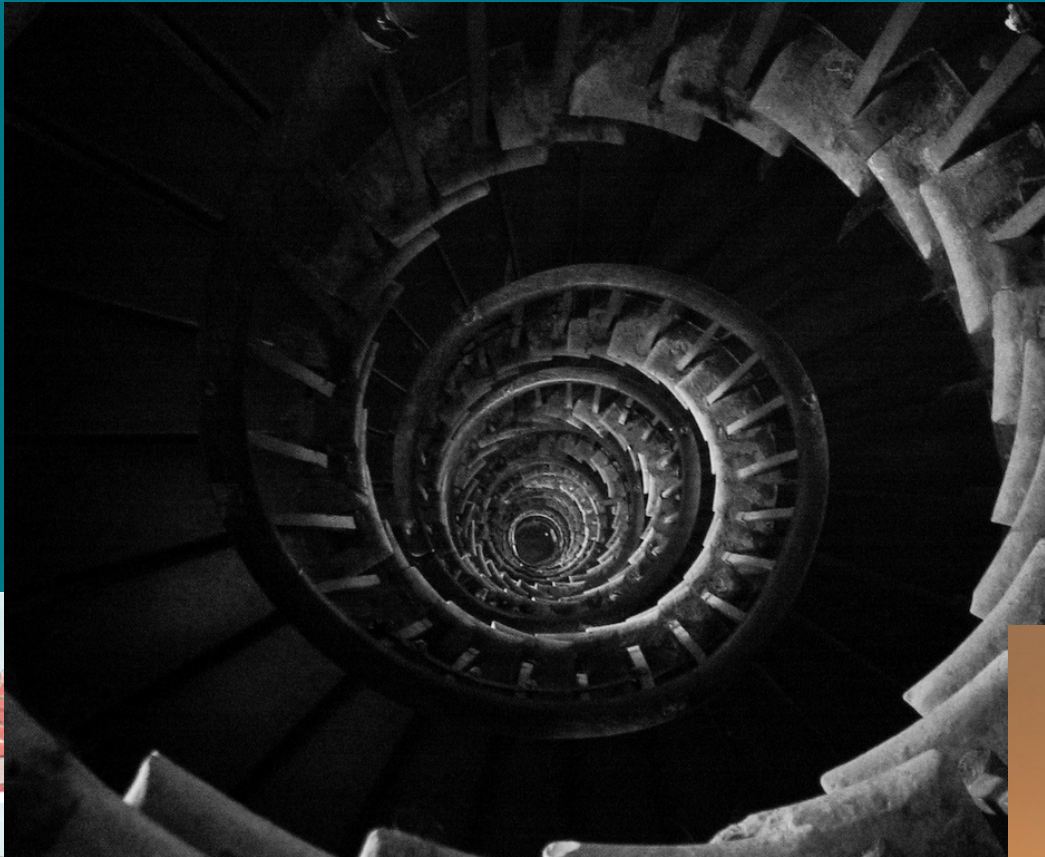
<sup>2</sup>Impact: Novartis Nutrition, Minneapolis; Nutrison: Nutricia Bago, Buenos Aires.

<sup>3</sup>Unclear how many of these patients are reported in more than one paper.

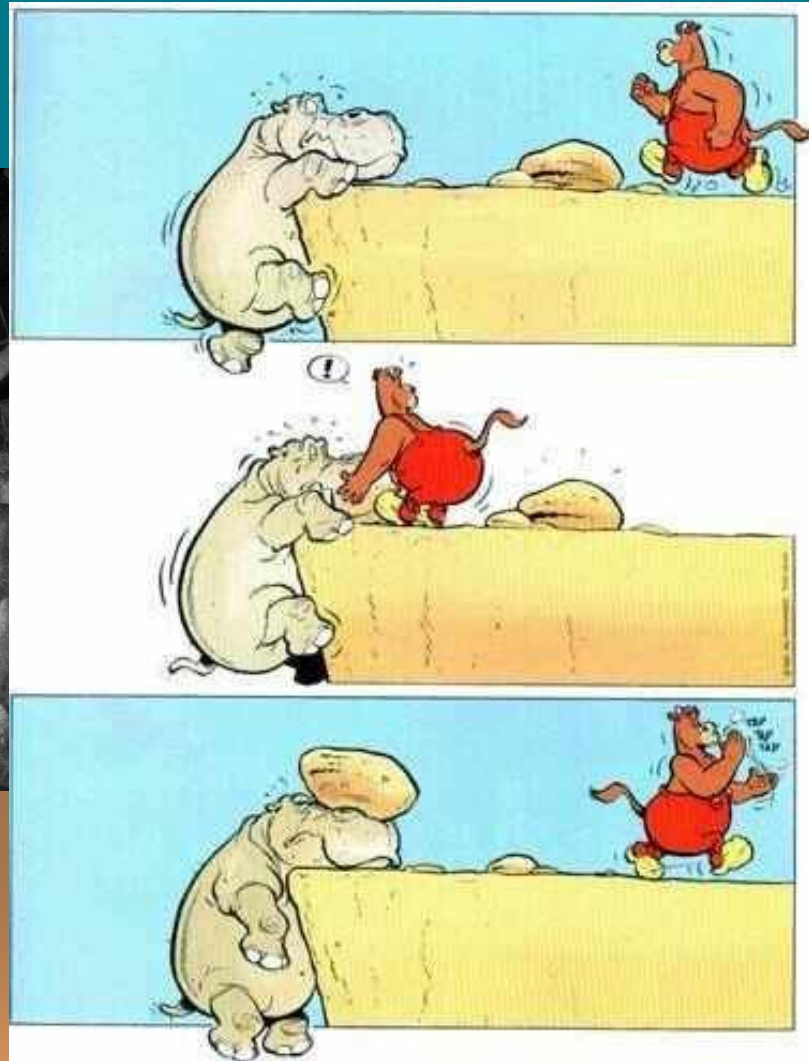
<sup>4</sup>Contains (per L) 6.3 g arginine, 2.3 g n–3 fatty acids, and no nucleic acids.



# Concluindo...



*“Espiral  
decrecente”*

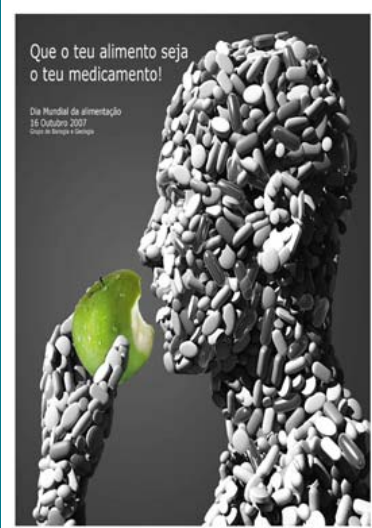


**MORAL DA FIGURA:**

Os amigos nem sempre conseguem levantar você,  
mas fazem de tudo para não deixar você cair.

# Concluindo...

- É fundamental um suporte nutricional (entérico x parentérico)
- O aporte precoce de macro e micronutrientes é essencial para controlar e prevenir o desenvolvimento de DCP.



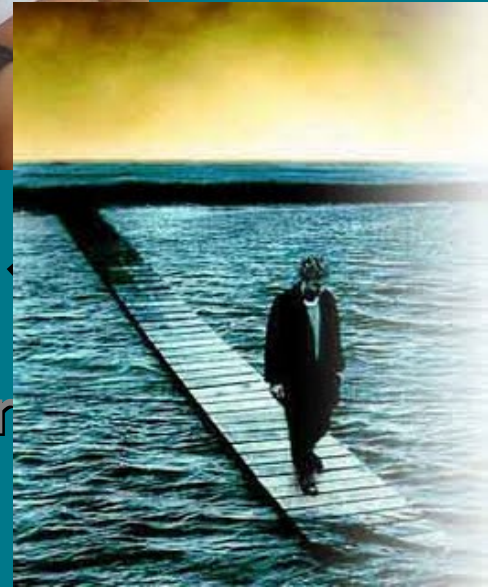
# Equipa multidisciplinar



Outros



Enfermeir







*“Best practice requires the assessment of the **whole** patient, not just the **hole** in the patient”*

*Keast and Orsted*

# Bibliografia

- Demling RH. Open Access Journal of Plastic Surgery, Fev 2009.
- Spiliotis J et al. World Journal of Emergency Surgery, 2009.
- Payne WG *et al*, Open Access Journal of Plastic Surgery, Jan 2008.
- Casas-Rodera P *et al*. Nutrición Hospitalaria, 2008
- Regan PO. Wounds UK, 2007.
- Gomes IP *et al*. R Enferm UERI, 2004.
- MacKay D *et al*. Alternative Medicine Review, 2003.
- Demling RH *et al*. Medscape, 2003.
- Singer P. IMAJ, 2002.
- Froiland KG *et al*. Hematol Oncol Clin North America, 2002.
- Dan Waitzberg. Nutrição Oral, Enteral e Parenteral na Prática Clínica. Atheneu, 2000.