

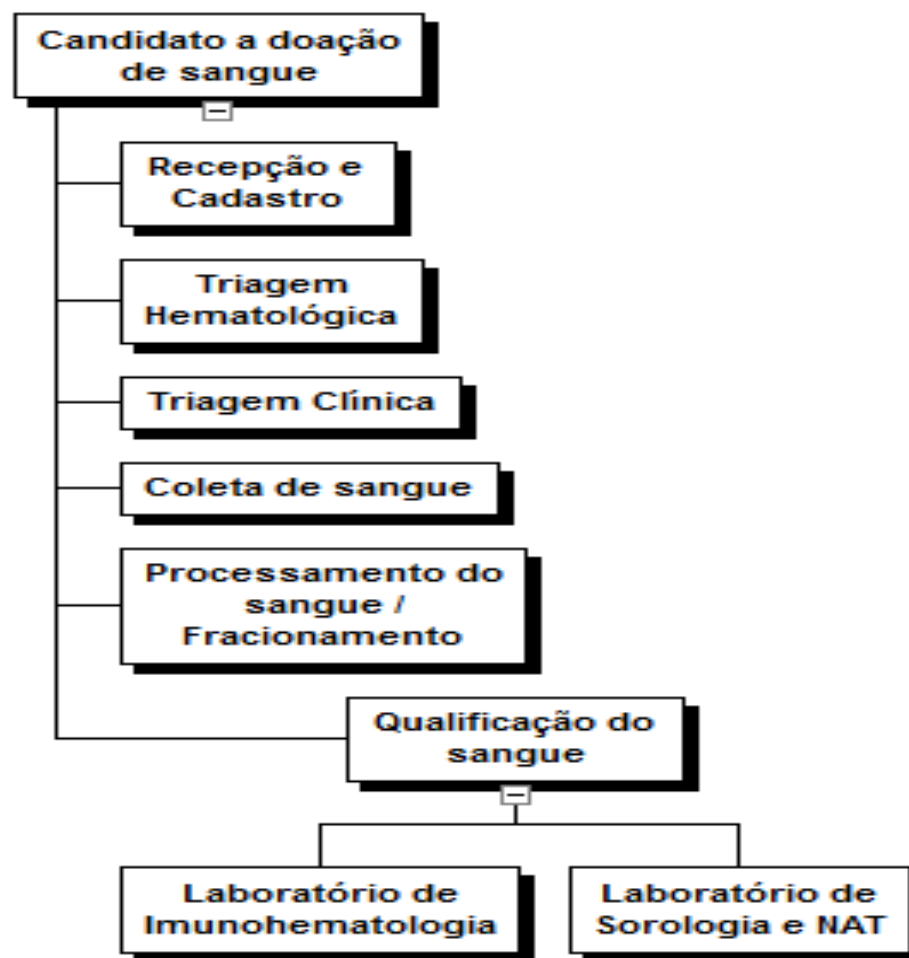
A Importância da Triagem Sorológica na doação de Sangue

Ana Valéria Soares
*Laboratório de Sorologia – Serviço de Hemoterapia
INCA – Hospital do Câncer I – Rio de Janeiro*

Principal Objetivo

- Abordar alguns aspectos referentes à Triagem Sorológica em prol da **Segurança Transfusional.**

Doação de sangue



ANVISA - RDC 57 de 16 de dezembro de 2010 e Portaria 1.353 de 13 de junho de 2011

Testes obrigatórios

- HIV (2 testes)
- HTLV I/II
- Hepatite B - HBsAg e Anti-HBc
- Hepatite C
- Doença de Chagas
- Sífilis



I Jornada de Profissionais Técnicos na Saúde do INCA III Jornada dos Técnicos de Enfermagem do INCA
"O papel do técnico na atenção ao câncer: o desafio de integrar ensino, pesquisa e assistência"



I Jornada de Profissionais Técnicos na Saúde do INCA III Jornada dos Técnicos de Enfermagem do INCA
"O papel do técnico na atenção ao câncer: o desafio de integrar ensino, pesquisa e assistência"



ANVISA – RDC 57 de 16 de dezembro de 2010 e Portaria 1353 de 13 de junho de 2011

- “Os testes a serem utilizados para a triagem sorológica devem ter alta sensibilidade e uma boa especificidade”

SENSIBILIDADE = um teste será mais sensível quando o número de resultados falso-negativos for menor.

ESPECIFICIDADE = um teste será mais específico quando a sua capacidade de não produzir resultados falso-positivos for maior.

TRIAGEM SOROLÓGICA

- Técnicas padronizadas
→ POP
- Técnico treinado e aperfeiçoado
- Auditoria
- Vigilância

TRIAGEM SOROLÓGICA

Interpretação

- Valor de Corte (cut-off ou CO) : valor a partir do qual um teste é considerado reativo;
- Densidade Óptica (DO) : resultado da leitura da reação dependente do grau de absorvância;
- Relação DO/CO: quanto mais alto o valor, maior a chance do resultado ser um positivo verdadeiro

TRIAGEM SOROLÓGICA

Interpretação

- Zona Cinza: é uma faixa exatamente abaixo do cut-off, habitualmente definida em até 20 por cento abaixo.

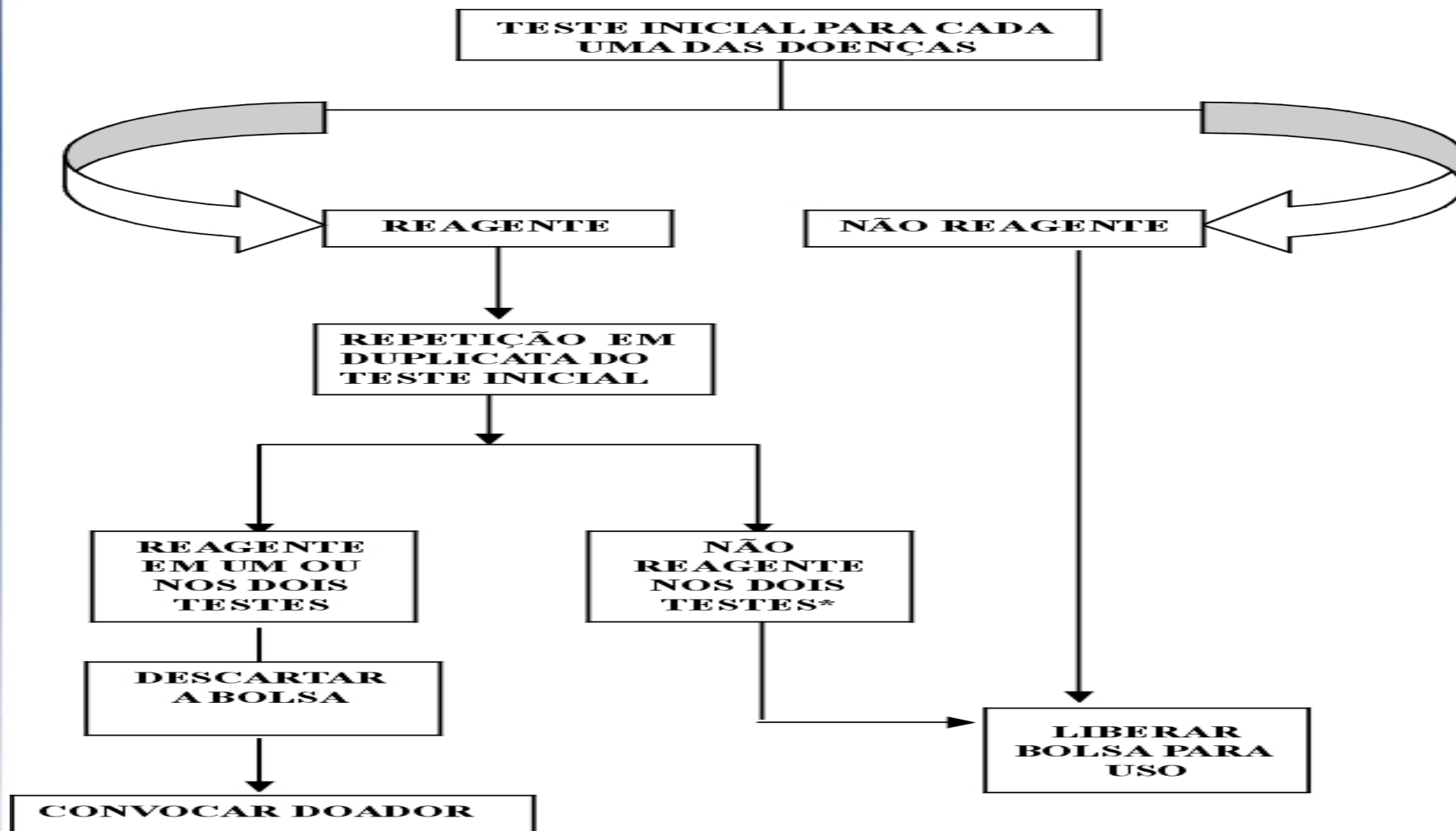
TRIAGEM SOROLÓGICA

- Grupos de agentes etiológicos:

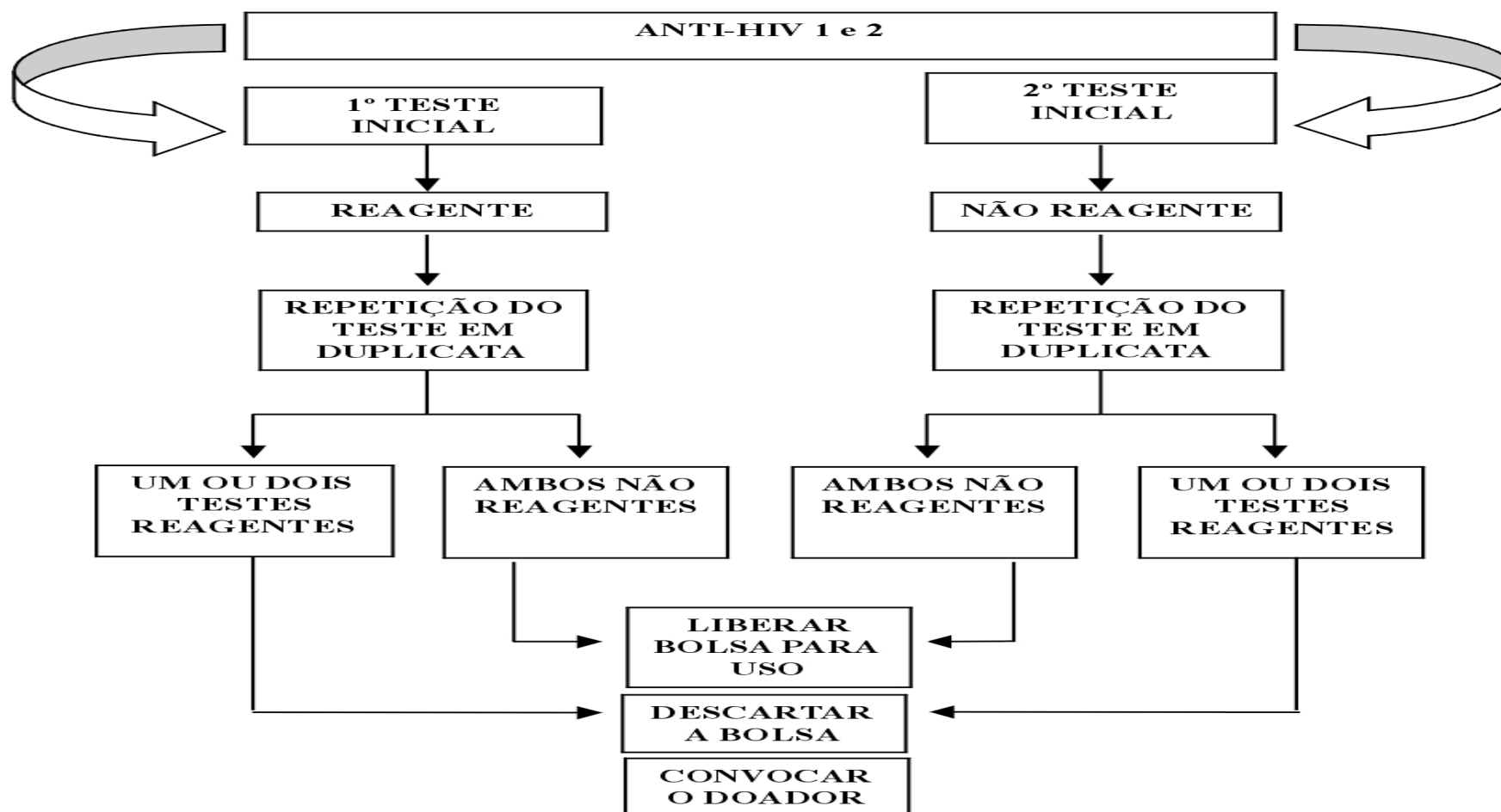
1. RETROVÍRUS

2. VÍRUS CAUSADORES DE HEPATITES

3. PARASITAS E BACTÉRIAS



B3- Primeiro teste reagente e segundo teste não reagente:



Testes Confirmatórios Metodologia atual



Imunofluorescência Indireta (IFI) - Chagas

FTA – Abs - Imunofluorescência Indireta (IFI) - Sífilis

- Dúvidas?

...

Obrigada e...

Boa tarde!

ana.soares@inca.gov.br