



Projeto
Fortalecimento
da Gestão
Estadual do SUS

MAPAS ESTRATÉGICOS

das 27 Secretarias Estaduais de Saúde do Brasil



MAPAS ESTRATÉGICOS

das 27 Secretarias Estaduais de Saúde do Brasil

2022 Ministério da Saúde. Conselho Nacional de Secretários de Saúde. Hospital Alemão Oswaldo Cruz.



Esta obra é disponibilizada nos termos da Licença Creative Commons – Atribuição – Não Comercial – Compartilhamento pela mesma licença 4.0 Internacional. É permitida a reprodução parcial ou total desta obra, desde que citada a fonte.

A coleção institucional do Ministério da Saúde pode ser acessada, na íntegra, na Biblioteca Virtual em Saúde do Ministério da Saúde: bvsms.saude.gov.br.

Os mapas estratégicos contidos neste material de divulgação foram elaborados pelas equipes técnicas das secretarias de estado de saúde (SES) das 27 unidades federativas do Brasil, entre os anos de 2019 e 2020, com apoio da equipe de facilitação do projeto Fortalecimento da Gestão Estadual do SUS.

Tiragem: 1ª edição – 2022 – versão eletrônica

Elaboração, distribuição e informações:

MINISTÉRIO DA SAÚDE

Secretaria-Executiva

Departamento de Gestão Interfederativa e Participativa

Coordenação-Geral de Fortalecimento da Gestão dos Instrumentos de Planejamento do SUS

Esplanada dos Ministérios, bloco G, Edifício Sede

CEP: 70058-900 – Brasília/DF

Tel.: (61) 3315-2600

E-mail: cgfip@saude.gov.br

Site: <https://www.gov.br/saude/pt-br>

CONSELHO NACIONAL DE SECRETÁRIOS DE SAÚDE

Setor Comercial Sul, Quadra 9, torre C, sala 1.105, Edifício Parque Cidade Corporate

CEP: 70308-200 – Brasília/DF

Site: <https://www.conass.org.br/>

HOSPITAL ALEMÃO OSWALDO CRUZ

Rua Treze de Maio, 1.815, Bela Vista

CEP: 01327-001 – São Paulo/SP

Tel.: (11) 3549-1000

Site: www.haoc.com.br

Coordenação:

Maurício Barros Ottoni – MS

Regiani Nunes – HAOC

Tereza Cristina Amaral – Conass

Lourdes Lemos – Conass (In memoriam)

Organização:

Ana Paula N. Marques Pinho – HAOC

Clara Sette - HAOC

Gilson Caleman – HAOC

Lena Vânia Carneiro Peres – HAOC

Paula Campos Dell Omo – HAOC

Wilma Madeira da Silva – HAOC

Equipe de facilitação:

Anderson Cláudio Rodrigues Torreão

Anderson Sales Dias

Angela Cotta Ferreira Gomes

Cinthia Sampaio Cristo

Cristiana Nunes Carvalho

Daniele Marie Guerra

Danilo Carvalho Oliveira

Everton Lopes Rodrigues

Fabiana da Mota Almeida Peroni

Flávio Martins Shimomura

Gilcilene Pretta Cani Ribeiro

Hiojuma Figueiredo de Moraes Monteiro

Ivan Batista Coelho

Josete Malheiro Tavares

Juan Solis

Lara Paixão

Lavinia Aragão Trigo de Loureiro

Leonardo Guirão Junior

Lutigardes Bastos Santana

Manoel Geraldo de Freitas Ferreira

Maria Lectícia Machry de Pelegrini

Stefanie Kulpa

Rilke Novato Públio

Rita Ana da Silva Lima

Rosana Marques Ferro Cruz

Apoio financeiro:

Hospital Alemão Oswaldo Cruz – HAOC

Revisão:

Paula Campos Dell Omo – HAOC

Projeto gráfico e diagramação:

Laura Camilo Araújo

Normalização:

Daniela Ferreira Barros – Editora MS/CGDI

Delano de Aquino Silva – Editora MS/CGDI

Diagramação:

Marcos Melquíades – Editora MS/CGDI

Ficha Catalográfica

Brasil. Ministério da Saúde.

Mapas estratégicos das 27 secretarias estaduais de saúde do Brasil [recurso eletrônico] / Ministério da Saúde, Conselho Nacional de Secretários de Saúde, Hospital Alemão Oswaldo Cruz. – Brasília : Ministério da Saúde, 2022.

32 p. : il.

Projeto Fortalecimento da Gestão Estadual do SUS

Modo de acesso: World Wide Web: http://bvsms.saude.gov.br/bvs/publicacoes/mapas_estrategicos_secretarias_saude_Brasil.pdf

ISBN 978-65-5993-187-3

1. Estratégias de saúde. 2. Planejamento estratégico. 3. Secretaria estadual de saúde. I. Conselho Nacional de Secretários de Saúde. II. Hospital Alemão Oswaldo Cruz. III. Título.

CDU 614:005.51

Catálogo na fonte – Coordenação-Geral de Documentação e Informação – Editora MS – OS 2021/0144

Título para indexação:

Documents with the 27 Strategic Maps of the State Health Secretariats of Brazil

SUMÁRIO

APRESENTAÇÃO	4
MAPA ESTRATÉGICO ACRE	5
MAPA ESTRATÉGICO ALAGOAS	6
MAPA ESTRATÉGICO AMAPÁ	7
MAPA ESTRATÉGICO AMAZONAS	8
MAPA ESTRATÉGICO BAHIA	9
MAPA ESTRATÉGICO CEARÁ	10
MAPA ESTRATÉGICO DISTRITO FEDERAL	11
MAPA ESTRATÉGICO ESPÍRTO SANTO	12
MAPA ESTRATÉGICO GOIÁS	13
MAPA ESTRATÉGICO MARANHÃO	14
MAPA ESTRATÉGICO MATO GROSSO	15
MAPA ESTRATÉGICO MATO GROSSO DO SUL	16
MAPA ESTRATÉGICO MINAS GERAIS	17
MAPA ESTRATÉGICO PARÁ	18
MAPA ESTRATÉGICO PARAÍBA	19
MAPA ESTRATÉGICO PARANÁ	20
MAPA ESTRATÉGICO PERNAMBUCO	21
MAPA ESTRATÉGICO PIAUÍ	22
MAPA ESTRATÉGICO RIO DE JANEIRO	23
MAPA ESTRATÉGICO RIO GRANDE DO NORTE	24
MAPA ESTRATÉGICO RIO GRANDE DO SUL	25
MAPA ESTRATÉGICO RONDÔNIA	26
MAPA ESTRATÉGICO RORAIMA	27
MAPA ESTRATÉGICO SANTA CATARINA	28
MAPA ESTRATÉGICO SÃO PAULO	29
MAPA ESTRATÉGICO SERGIPE	30
MAPA ESTRATÉGICO TOCANTINS	31

APRESENTAÇÃO

Este caderno faz parte do material de divulgação do resultado do PROJETO FORTALECIMENTO DA GESTÃO ESTADUAL DO SUS, fruto da parceria entre o Conselho Nacional de Secretários de Saúde (CONASS), o Ministério da Saúde e o Hospital Alemão Oswaldo Cruz (HAOC), por meio do Programa de Apoio ao Desenvolvimento Institucional do Sistema Único de Saúde (Proadi-SUS).

É a partir dos Mapas Estratégicos que são sistematizadas as perspectivas de gestão e os respectivos objetivos estratégicos. Eles orientam a elaboração do plano de ação, a alocação de recursos e a execução das ações pretendidas. Representam, portanto, importantes instrumentos de planejamento estratégico.

Para a construção dos mapas com as equipes das Secretarias Estaduais de Saúde (SES), foram trabalhados referenciais do Planejamento Estratégico Situacional (PES), *Balanced Scorecard* (BSC), matriz SWOT (*Strengths, Weakness, Opportunities e Threats*), entre outros.

Os Mapas Estratégicos estruturam esquematicamente os caminhos que as 27 SES brasileiras percorreram entre os anos de 2019 e 2020, e estão percorrendo, para que suas respectivas visões de futuro sejam alcançadas. São caminhos consistentes para uma administração eficiente, eficaz e efetiva na oferta de serviços de saúde à sociedade.

MAPA ESTRATÉGICO | ACRE

REFERENCIAL ESTRATÉGICO

Missão: Formular, coordenar e avaliar as políticas de saúde, fortalecendo as ações e serviços, contribuindo para a **qualidade de vida da população, segundo os princípios e diretrizes do Sistema Único de Saúde**

Visão: Ser uma **instituição de referência na gestão da saúde pública** na Região Norte, reconhecida pela qualidade e eficiência até 2024

Valores: Ética, Transparência, Humanização, Compromisso, Cooperação e Inovação

RESULTADOS PARA A SOCIEDADE

Reduzir a **mortalidade de causas evitáveis, materna e infantil**

Reduzir a **mortalidade prematura por doenças crônicas**

Reduzir a **morbimortalidade por violências e acidentes**

Reduzir o índice de **gravidez na adolescência**

PROCESSOS

Apoiar a **Planificação da Atenção Primária à Saúde**, com expansão para as outras regionais

Implantação e implementação das centrais de regulação nas regiões de saúde

Organizar e estruturar os serviços assistenciais que ofertam procedimentos de média e alta complexidade

GESTÃO E REGIONALIZAÇÃO

Fortalecer o **planejamento na gestão** institucional

Fortalecer a **regionalização em saúde** juntamente com as instâncias colegiadas

Implementar a **Política de Educação Permanente**

Aprimorar os mecanismos de **registro e faturamento na média e alta complexidade**

FINANCEIRA

Alocar os **recursos financeiros** de acordo com a necessidade de saúde e fortalecendo as RAS

Aperfeiçoar o processo de execução dos recursos captados

Implementar estratégias de **captação de recursos** nacionais e internacionais

MAPA ESTRATÉGICO | ALAGOAS

REFERENCIAL ESTRATÉGICO

Visão: Tornar-se, até 2030, uma instituição com excelência em saúde pública, fortalecendo as ações e serviços que atendam às necessidades em saúde da população no território alagoano

Missão: Coordenar a política estadual de saúde, por meio da regulação da rede de atenção à saúde, da articulação interfederativa e do apoio técnico aos municípios, assegurando o direito à saúde da população no território de Alagoas

Valores: Acolhimento, Equidade, Transparência, Eficiência, Competência e Responsabilidade com a Vida

RESULTADOS PARA A SOCIEDADE

Reduzir a morbimortalidade por agravos transmissíveis

Reduzir os danos e a mortalidade decorrentes das causas externas

Reduzir a Mortalidade Materna e Infantil

Reduzir a mortalidade precoce por doenças crônicas não transmissíveis

PROCESSOS

Ampliar o acesso das pessoas à atenção primária

Qualificar os processos de trabalho da atenção primária

Ampliar a participação do setor de saúde em projetos intersetoriais para redução da violência dos acidentes de trânsito

Ampliar e qualificar a regulação do acesso

Qualificar as redes temáticas de atenção à saúde a partir das necessidades de saúde loco-regionais

GESTÃO E REGIONALIZAÇÃO

Readequar as estruturas administrativa e física da Secretaria de Saúde

Qualificar a gestão do trabalho na Secretaria de Saúde

Ampliar e qualificar a oferta de apoio institucional aos municípios

Qualificar o modelo de gestão, com foco em resultados

Qualificar a gestão de processos administrativos

FINANCEIRA

Ampliar e qualificar a execução orçamentária

Ampliar e qualificar a execução financeira

MAPA ESTRATÉGICO | AMAPÁ

REFERENCIAL ESTRATÉGICO

MISSÃO

Desenvolver políticas de saúde, de forma integral, universal e igualitária, contribuindo com a melhoria da qualidade de vida da população amapaense

VISÃO

Ser reconhecida, até 2025, por sua eficiência, efetividade e inovação como instituição gestora das políticas de saúde

VALORES

Integração, transparência, ética, respeito, comprometimento, competência, gestão participativa e excelência

DIRETRIZ ESTRATÉGICA

Saúde com resolutividade

RESULTADO PARA A SOCIEDADE

Reduzir a morbimortalidade materna e infantil por causas evitáveis

Reduzir a morbimortalidade por causa externas e doenças crônicas

Garantir ações de promoção à saúde e prevenção de doenças e agravos à população

Ampliar o acesso e resolutividade dos serviços de saúde oferecidos à população

PROCESSOS

Organizar as Redes de Atenção à Saúde com ênfase na APS

Promover a normatização e informação dos processos organizacionais

Estabelecer a regulação efetiva dos serviços assistenciais de saúde

Habilitar os serviços de média e alta complexidade

Aperfeiçoar a assistência farmacêutica

APRENDIZAGEM E CONHECIMENTO

Promover a cultura de gestão para resultados

Desenvolver pessoas para viabilizar a excelência na gestão

Promover um ambiente de trabalho saudável

GESTÃO

Garantir a estrutura física e tecnológica da Assistência à Saúde

Melhorar a qualidade da informação dos procedimentos ambulatoriais e hospitalares nos Estabelecimentos Assistenciais de Saúde – EAS

Melhorar a gestão dos recursos federais decorrentes da captação por emendas parlamentares

Modernizar a estrutura e a forma de gestão das Unidades Hospitalares com foco em resultados

FINANCEIRA

Aprimorar o modelo de gestão orçamentária e financeira do Fundo Estadual de Saúde

Aumentar a eficiência e equidade nas alocações dos recursos financeiros e orçamentários

Ampliar as fontes de captação de recursos para o financiamento do sistema de saúde

Garantir a transparência dos gastos em saúde

MAPA ESTRATÉGICO | AMAZONAS



Legenda:

Programas do Plano Plurianual (PPA):

- Estrutura SUS
- Navega SUS
- Saúde em Rede
- Integra SUS

MAPA ESTRATÉGICO | BAHIA

REFERENCIAL ESTRATÉGICO

Missão: Assegurar o **direito à saúde** da população no âmbito do Estado da Bahia

Visão: Ser reconhecida pela sociedade por prover o **acesso universal, oportuno e resolutivo** para as ações e serviços de saúde

Valores: Atenção Integral e Humanizada, Gestão Democrática e Participativa, Transparência e Solidariedade nas Relações Interfederativas

RESULTADOS PARA A SOCIEDADE

Prover o **acesso integral** às ações de proteção, promoção, prevenção e atenção à saúde da população

PERSPECTIVA DA GESTÃO INTEGRADA

Ampliar as **ações de Vigilância em Saúde** no território estadual

Potencializar a **Rede de Atenção à Saúde** de forma regionalizada

Ampliar a **atenção hematológica e hemoterápica** à população do Estado da Bahia

Fortalecer a **Atenção Primária à Saúde** de forma integrada e resolutiva

PERSPECTIVA DE APOIO À GESTÃO

Promover a **valorização do trabalho e do trabalhador** do SUS - Bahia

Intensificar o uso de **tecnologias da informação e comunicação** em saúde

Aprimorar a **gestão estratégica** em saúde

PERSPECTIVA FINANCEIRA

Aumentar a **captação de recursos financeiros externos** para ações estruturantes

Aplicar acima de **12% da receita própria** em ações e serviços públicos de saúde

Aprimorar a **gestão de recursos financeiros** em saúde

MAPA ESTRATÉGICO 2019 -2023 | Secretaria da Saúde do Estado do Ceará

MISSÃO: Promover saúde individual e coletiva para melhoria da qualidade de vida das pessoas

VISÃO 2023: Ser referência aos cidadãos como sistema de saúde acessível, sustentável e de equidade, gerador de conhecimento e inovação

VALORES:

- 1) Resultado centrado no cidadão;
- 2) Humanização do atendimento;
- 3) Valorização das pessoas;
- 4) Transparência;
- 5) Conhecimento e inovação

PROPÓSITO: Contribuir para o bem estar e felicidade das pessoas

GOVERNANÇA E GESTÃO

G1

Fortalecer a efetividade do sistema de governança em rede na integração de atuação das regiões

G2

Promover a efetividade de políticas públicas, regulação e execução das linhas de cuidado prioritárias

G3

Aprimorar o modelo de Gestão para Resultados com transparência e integridade

RESULTADOS PARA A SOCIEDADE E USUÁRIOS

R1

Promover o acesso com qualidade e satisfação do cidadão ao sistema de saúde

R2

Ampliar resultados efetivos nos municípios do estado com o fortalecimento da atuação das regiões

R3

Aumentar a efetividade na promoção da saúde e prevenção de doenças e agravos

R4

Potencializar a economia da saúde como alavanca para o desenvolvimento econômico e social

TECNOLOGIA E PROCESSOS

P1

Tornar o processo de atendimento mais acessível, rápido, resolutivo e humanizado

P2

Reduzir filas de espera para consultas, exames e internações.

P3

Disponibilizar os insumos e medicamentos necessários aos usuários do SUS, em conformidade com a RENAME e a relação específica complementar estadual

P4

Aprimorar a rede de atenção e eficiência para promoção da saúde e articulação intersectorial

P5

Ampliar e adequar as instalações das unidades de saúde

P6

Melhorar a comunicação integrada interna e externa no âmbito da saúde

P7

Promover a eficiência, agilidade e integração dos processos

P8

Prover soluções digitais para facilitar o acesso, a rapidez e a conveniência aos usuários

P9

Adensar a cadeia produtiva de saúde em modelo de cidade compacta para transformar áreas e replicar em outros polos

P10

Monitorar e intervir nos fatores e ambientes associados ao risco de adoecimento da população

SUSTENTABILIDADE FINANCEIRA

S1

Aumentar a eficiência e equidade na alocação dos recursos financeiros e orçamentários

S2

Ampliar e diversificar as fontes de recursos para financiar o sistema de saúde

S3

Ampliar alianças estratégicas para os serviços de saúde no estado

APRENDIZADO E CRESCIMENTO

A1

Atrair, desenvolver e valorizar lideranças e equipes para sustentar as mudanças e geração de valor público

A2

Promover Cultura de Gestão para Resultados com foco no cidadão

A3

Fortalecer a gestão do conhecimento e inovação

A4

Fortalecer as parcerias com instituições públicas e privadas

A5

Promover um ambiente de trabalho saudável

Missão: Garantir ao cidadão acesso universal à saúde mediante atenção integral e humanizada

Visão: Ser um sistema de saúde que a população conheça, preze e confie, sendo excelência e referência e na atenção integral à saúde, apresentando os melhores indicadores de saúde

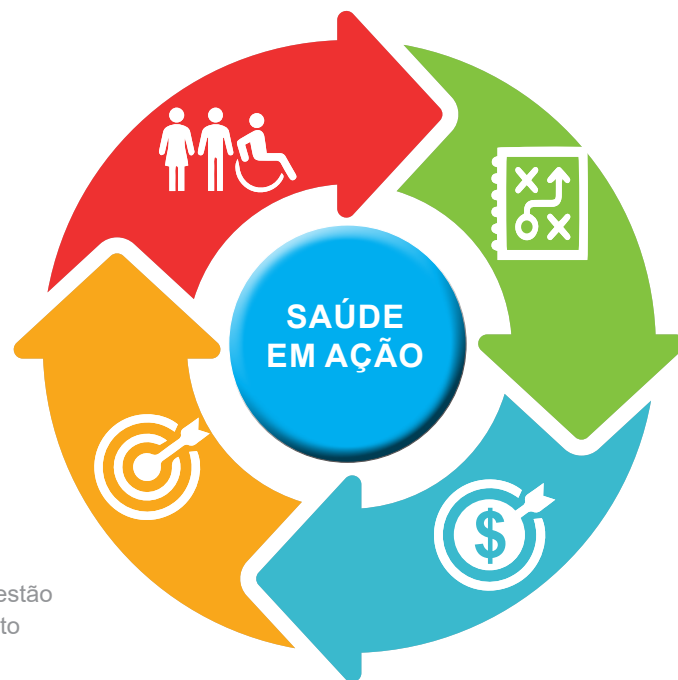
Valores: Valorização do Servidor, Ética, Compromisso, Respeito e Humanização

RESULTADO PARA A SOCIEDADE

1. Ampliar Atenção Primária à Saúde em suas diferentes modalidades
2. Oferecer assistência de qualidade e segurança do paciente nos diferentes níveis de Atenção à Saúde
3. Prover insumos de saúde com qualidade, em quantidade adequada, no tempo correto e com a melhor relação custo-efetividade
4. Implantar soluções tecnológicas para eficiência e melhoria do acesso ao usuário
5. Fortalecer ações em saúde para população em situação de vulnerabilidade na perspectiva biopsicossocial

GESTÃO

11. Fomentar boas práticas para fortalecer a desburocratização, transparência e modernização da gestão
12. Ofertar condições e oportunidades para desenvolvimento biopsicossocial dos servidores da SES
13. Prover insumos de saúde com qualidade, em quantidade adequada, no tempo correto e com a melhor relação custo-efetividade
14. Fortalecer o serviço de infraestrutura e a Engenharia Clínica na SES-DF
15. Fomentar novas estratégias e soluções em tecnologias de comunicação e integração dos sistemas de informação em saúde



PROCESSOS

6. Fortalecer as Redes de Atenção à Saúde nas linhas de cuidado prioritárias: Materno-Infantil (Cegonha), de Doenças Crônicas Não Transmissíveis (DCNT), Atenção Psicossocial, Urgência e Emergência, Atenção à Pessoa com Deficiência
7. Estruturar as ações de vigilância em saúde, atuando de forma transversal às Redes de Atenção
8. Fortalecer o processo de regulação para o acesso do usuário aos serviços de saúde nos diferentes níveis assistenciais
9. Qualificar os servidores para melhoria da assistência nas redes de atenção
10. Reestruturar os Serviços de Apoio Diagnóstico e Terapêutico

FINANCEIRO

16. Aprimorar estratégias para o incremento da Captação de Recursos na SES-DF
17. Aperfeiçoar os processos internos para qualificação da gestão de custo e otimização de recursos

MAPA ESTRATÉGICO | ESPÍRITO SANTO



MAPA ESTRATÉGICO | GOIÁS

REFERENCIAL ESTRATÉGICO

Visão: Ser referência na regionalização, na regulação do acesso e na eficiência operacional e financeira em saúde até 2023

Missão: Liderar a política estadual de saúde com ênfase na regionalização, promovendo maior satisfação e melhoria da saúde da população no Estado de Goiás

Valores: Espírito de Corpo, Transparência, Empatia, Excelência e Inovação

RESULTADOS PARA A SOCIEDADE

Ampliar o acesso aos serviços de saúde de forma regionalizada

Reduzir a morbimortalidade por doenças e agravos não transmissíveis

Reduzir a morbimortalidade por doenças negligenciadas e outras com potencial epidêmico

Reduzir a morbimortalidade materno-infantil por causas evitáveis

PROCESSOS

Ampliar a resolutividade da atenção primária

Estruturar a regulação do acesso com foco na regionalização

Aperfeiçoar o processo de avaliação e incorporação de Tecnologia em Saúde

Ampliar as ações de qualidade e segurança do paciente nos serviços de saúde

GESTÃO E REGIONALIZAÇÃO

Qualificar as ações de educação permanente

Qualificar os processos prioritários visando integração e eficiência

Fortalecer a governança do sistema em nível regional

Qualificar a gestão da força de trabalho

Qualificar a participação e o controle social

FINANCEIRA

Qualificar a execução orçamentária, promovendo a gestão de custos

MAPA ESTRATÉGICO

RESULTADOS

- Reduzir o número de óbitos maternos
- Reduzir a taxa de mortalidade infantil
- Aumentar o número de procedimentos de Reabilitação Bucal (SORRIR)
- Reduzir a morbimortalidade de doenças crônicas não transmissíveis



PROCESSOS

- Descentralizar as ações da Farmácia Estadual de Medicamentos Especializados (FEME)
- Implantar Policlínicas nas regiões de saúde
- Fortalecer os hospitais regionais com serviços de média e alta complexidades, inclusive UTI
- Fortalecer as Redes de Atenção à Saúde
- Consolidar as ações desenvolvidas pela Força Estadual de Saúde (FESMA) e pelo Ninar
- Fortalecer as ações de Atenção Primária em Saúde e Vigilância em Saúde



GESTÃO

- Estruturar o modelo de Regulação Estadual
- Aprimorar os espaços de gestão colegiada entre as áreas técnicas da SES
- Fortalecer as Regionais de Saúde
- Apoiar a atuação do Conselho Estadual de Saúde, do Conselho de Drogas e do Conselho de Combate ao Câncer
- Implementar ações do Plano Estadual de Educação Permanente em Saúde



FINANCEIRO

- Aumentar a eficiência nos gastos da SES-MA
- Captar recursos nacionais e internacionais para investimento na saúde
- Ampliar o cofinanciamento da Atenção Primária em Saúde
- Garantir o investimento de 14% de recursos próprios do Estado na Saúde



NOSSA MISSÃO
Cuidar das Pessoas

NOSSA VISÃO
Ser instituição modelo de Gestão da Saúde Pública no Brasil, contribuindo para que o Maranhão seja o Estado onde se viva mais e melhor

NOSSOS VALORES
Respeito à Vida, à Diversidade, Ética, Transparência, Solidariedade, Compromisso, Qualidade e Gestão Democrática Participativa

MAPA ESTRATÉGICO | MATO GROSSO

REFERENCIAL ESTRATÉGICO

Missão: Coordenar a Política Estadual de Saúde em parceria com municípios e união visando a **melhoria da qualidade de vida da população de acordo com os princípios do SUS**

Visão: Ser reconhecida como **instituição de excelência** pela gestão inovadora, moderna, democrática e resolutiva do SUS

Valores: Ética; Cooperação; Transparência; Compromisso e Respeito à Vida

RESULTADOS PARA A SOCIEDADE

Contribuir com ações de saúde para a elevação da **expectativa de vida da população**

Elevar a **satisfação da sociedade com relação ao SUS**

Promover o **acesso da população** aos serviços de qualidade

PROCESSOS

Elevar a capacidade das diversas áreas da SES na **produção e análise de dados para subsidiar as tomadas de decisão**

Ampliar as ações de **gestão do trabalho e educação em saúde**, com foco na valorização dos servidores e na qualificação das ações de saúde realizadas pelo estado e municípios

GESTÃO E REGIONALIZAÇÃO

Apoiar a **estruturação e o funcionamento das Redes de Atenção à Saúde** nas dezesseis regiões de saúde, por meio de transferência de capacidade técnica e financeira com objetivos, metas e responsabilidades definidas e monitoradas

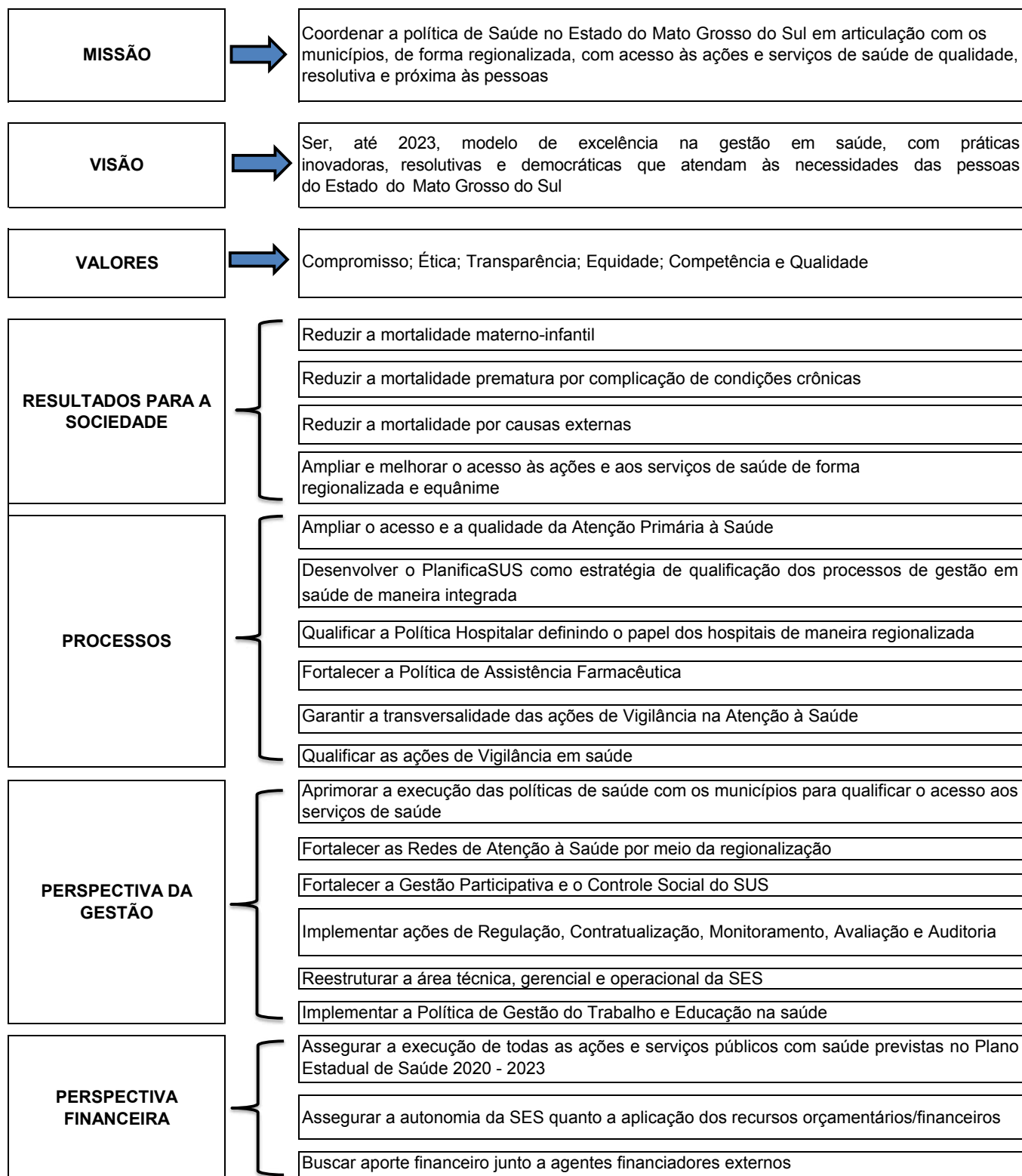
Apoiar **técnica e financeiramente a Atenção Primária à Saúde** dos municípios para que se torne mais resolutiva

Apoiar **tecnicamente a incorporação das ações de vigilância em saúde** nos processos de trabalho dos serviços estaduais e municipais de saúde

FINANCEIRA

Qualificar a **aplicação dos recursos públicos** priorizando as áreas de maior vulnerabilidade

MAPA ESTRATÉGICO | MATO GROSSO DO SUL



Visão

Ser referência nacional em saúde pública nos próximos 10 anos

Missão

Desenvolver, fomentar e regular as políticas de saúde, viabilizando as redes de atenção à saúde em todas as regiões, possibilitando o acesso a toda a população de Minas Gerais

Objetivos Finalísticos

Resultados para a sociedade

Reduzir os vazios assistenciais conforme o perfil regional

Qualificar e ampliar o acesso à atenção primária à saúde

Promover a comunicação e educação em saúde

Qualificar e ampliar o acesso à atenção secundária e terciária à saúde

Prevenir mortes evitáveis

Objetivos Estratégicos

Financeiro

Promover a sustentabilidade financeira da SES

Aprimorar os mecanismos de captação e utilização de recursos financeiros

Reduzir o impacto financeiro da judicialização em saúde

Racionalizar os gastos em saúde

Gestão/Regionalização

Articular e integrar as iniciativas de tecnologia da informação, segurança da informação e da inovação

Organizar as Redes de Atenção a partir das linhas do cuidado

Fortalecer a governança regional e os consórcios de saúde

Monitorar o desempenho das entregas estratégicas

Processo/Pessoas

Implantar gestão da qualidade

Implantar gestão de risco

Desenvolver política de gestão do conhecimento

Capacitar e valorizar as pessoas

Agilidade

Austeridade

Desburocratização

Equidade

Integralidade

Livre iniciativa

Simplicidade

MAPA ESTRATÉGICO | PARÁ

REFERENCIAL ESTRATÉGICO

Missão: Garantir o acesso à saúde de qualidade a todos os cidadãos por meio de redes de atenção resolutivas, gestão eficiente e desenvolvimento regional

Visão: Ser uma **instituição de excelência, resolutiva e inovadora** na gestão do SUS até 2030

Valores: Ética, Transparência, Comprometimento, Criatividade, Responsabilidade, Qualidade e Humanização

RESULTADOS PARA A SOCIEDADE

Reduzir as taxas de morbimortalidade das **doenças crônicas transmissíveis e não transmissíveis**

Reduzir a **mortalidade materno-infantil**

Diminuir o **adecimento relacionado ao trabalho**

Reduzir os índices de doenças endêmicas

Reduzir o índice de **morbimortalidade por causas externas**

PROCESSOS

Elevar a **cobertura vacinal** de forma homogênea nas 13 regiões de saúde

Qualificar as ações de **Vigilância em Saúde** aumentando sua resolutividade

Intensificar as ações de **Promoção à Saúde e Prevenção dos Agravos**

Ampliar a oferta dos serviços de **média e alta complexidade**, conforme as especificidades regionais

Garantir o princípio da **equidade às populações vulneráveis** (quilombola, indígena, LGBT, ribeirinha, sem terra, sem teto, carcerária) implementando políticas específicas para essas populações

Ampliar, descentralizar e qualificar a **rede de atenção psicossocial**

Fortalecer as diferentes instâncias e mecanismos de **participação social**

Qualificar as **redes de Atenção à Saúde**, aprimorando as já existentes e investindo na implantação de novas Redes, tais como a Rede de Reabilitação e de Doenças Crônicas não Transmissíveis

Ampliar cobertura e qualificar a **Atenção Primária à Saúde**, aumentando sua resolutividade

GESTÃO E REGIONALIZAÇÃO

Fortalecer a **gestão do trabalho** na SESPA

Fortalecer a **Política de Educação Permanente em Saúde**, implementando o PEEPS e o PAREPS

Promover a **integração intra e intersetorial**, visando garantir a efetividade das políticas públicas

Qualificar o **processo de gestão e governança** do Sistema Estadual de Saúde do Pará, fortalecendo os **processos de Regionalização e Gestão das Redes de Atenção à Saúde**

Investir no aprimoramento das **Tecnologias de Informação e Comunicação** na SES

FINANCEIRA

Ampliar **financiamento** para prover o adequado funcionamento da RAS

Qualificar a **gestão dos recursos financeiros**

REFERENCIAL ESTRATÉGICO

Missão: Formular, coordenar e executar, por meio de uma gestão **democrática e participativa**, políticas públicas e programas de saúde para a efetivação das ações e serviços, de forma regionalizada e integrada, apoiando as Secretarias Municipais de Saúde, na perspectiva de garantir a **melhoria da qualidade de vida da população paraibana**

Visão: Ser uma **instituição pública de excelência**, inovadora, resolutiva e integrada a outros setores governamentais e não governamentais, que contribui para a qualidade de vida da população paraibana e o desenvolvimento econômico e social do Estado

Valores: Ética, Compromisso, Responsabilidade Social, Transparência e Cooperação

RESULTADOS PARA A SOCIEDADE

Reduzir a **mortalidade prematura por doenças crônicas não transmissíveis**

Reduzir a **mortalidade materna**

Reduzir a **mortalidade por causas externas**

Reduzir a **mortalidade infantil**

Reduzir a **morbimortalidade por doenças crônicas transmissíveis**

Reduzir a **morbimortalidade por arboviroses**

PROCESSOS

Melhorar a **qualidade e a resolutividade da assistência à saúde**

Executar a política de educação na saúde

Efetivar a política das **populações tradicionais e específicas**

Fortalecer a vigilância em saúde

Implantar e/ou implementar as **redes de atenção e linhas de cuidado** prioritárias

GESTÃO E REGIONALIZAÇÃO

Fortalecer a **regionalização da saúde**

Reformar e equipar os **estabelecimentos de saúde e administrativos** da SES

Ampliar as **parcerias intersetoriais**

Ampliar a incorporação de recursos de **tecnologia da informação** à gestão da rede estadual de saúde

Dimensionar e qualificar o **quadro técnico** da SES

Implantar e/ou implementar de forma integrada as **centrais de regulação macrorregionais**

Qualificar os **processos de trabalho e comunicação interna** da SES

FINANCEIRA

Otimizar a **captação de recursos** financeiros

Qualificar o **planejamento e a execução orçamentária** e a utilização de recursos

Diminuir os gastos consequentes à **judicialização**

MAPA ESTRATÉGICO | PARANÁ

REFERENCIAL ESTRATÉGICO

Valores: Ética, Integridade, Compromisso, Competência e Transparência

Missão: Formular, desenvolver e gerir a política estadual de saúde para fortalecer o SUS, em consonância com as realidades regionais, com a participação da sociedade, visando a qualidade da saúde da população

Visão: Ser, até 2030, reconhecida como uma instituição inovadora em gestão de saúde pública

RESULTADO PARA A SOCIEDADE

Cuidado materno-infantil: Reduzir a mortalidade materno-infantil

Cuidado urgente: Reduzir a mortalidade por causas externas

Cuidado com a vida: Reduzir a morbimortalidade por doenças crônicas degenerativas

População satisfeita: instituir um processo de avaliação da satisfação dos usuários dos SUS

PROCESSOS

Implementar a Rede de Atenção à Saúde, com linhas de cuidado prioritárias, fortalecendo a Atenção Ambulatorial e Hospitalar (criança, mulher, idoso, pessoa com deficiência, urgência, saúde mental, condições crônicas)

Fortalecer o Processo de Regionalização da Saúde

GESTÃO E REGIONALIZAÇÃO

Implantar o Plano de Gestão de Pessoas

Qualificar a Gestão em Saúde

Implementar a Política de Regulação do Acesso aos Serviços de Saúde

Fortalecer a Vigilância em Saúde

Fortalecer a Educação Permanente em Saúde no SUS

Qualificar a Participação Social

FINANCEIRA

Qualificar os gastos em Saúde

Qualificar os sistemas de informações orçamentários e financeiros

Ampliar a captação de recursos financeiros

MAPA ESTRATÉGICO | PERNAMBUCO

MISSÃO

Promover, coordenar e executar a política de saúde de acordo com os princípios do Sistema Único de Saúde com participação social, respeitando as necessidades regionais, contribuindo para a melhoria da qualidade de vida da população pernambucana

VISÃO

Ser uma instituição de excelência na promoção do acesso às ações e serviços de saúde, contribuindo para a melhoria da qualidade de vida da população pernambucana até 2035

VALORES

Respeito à Vida, Transparência, Responsabilidade Social, Ética, Compromisso Institucional, Efetividade, Inovação

SOCIEDADE

Manutenção da Vida

Reduzir os índices de morbimortalidade por cânceres mais prevalentes

Reduzir a morbimortalidade por Acidente de Transporte Terrestre

Aumentar a cura de casos novos de Tuberculose Pulmonar

Participação Social

Fortalecer o Controle Social do SUS

Melhorar a comunicação com a sociedade

Viver Mais e Melhor

Reduzir a mortalidade infantil

Reduzir a mortalidade materna

Reduzir as principais Infecções Sexualmente Transmissíveis (IST)

PROCESSOS

Redes de Atenção à Saúde

Fortalecer a Rede de Atenção Psicossocial (RAPS)

Fortalecer a Rede de Cuidados à Pessoa com Deficiência (RCPD)

Reduzir superlotação nas emergências

Reestruturar a Assistência Farmacêutica

Aprimorar o Complexo Regulador, a Gestão de Redes e o Controle e Avaliação Estadual

Atender a necessidade de hemocomponentes das instituições de saúde pública

Prevenção

Alcançar a cobertura vacinal preconizada para Doenças Imunopreveníveis

Implantar a Segurança do Paciente com base no Programa Nacional (PNSP)

GESTÃO/REGIONALIZAÇÃO

Gestão Integrada

Implantar Modelo de Gestão Integrada da SES

Implementar a Política de Gestão do Trabalho na Saúde

Implementar o Telessaúde

Implementar a Estratégia de Transformação Digital da SES

Aprimorar o Monitoramento dos Contratos de Gestão das OSS

Expandir os Núcleos de Economia da Saúde hospitalar

Aperfeiçoar os processos de contratualização

Potencializar a capacidade institucional da Escola de Saúde Pública de Pernambuco (ESPPE)

Desenvolvimento da Gestão do SUS

Reorganizar os processos de trabalho da Atenção Primária

Fortalecer os espaços de governança do SUS

Fortalecer o mecanismo de Ouvidoria no SUS

Implementar o Planejamento Regional Integrado (PRI)

FINANCEIRA

Gestão dos Recursos

Instituir Modelo de Planejamento Orçamentário e Financeiro Integrado

Reestruturar o Fundo Estadual de Saúde

Aperfeiçoar o processo de execução dos recursos captados

Aprimorar os mecanismos de registro e o monitoramento dos custos em saúde hospitalar

MAPA ESTRATÉGICO | PIAUÍ

MISSÃO

Formular a Política Estadual de Saúde do Piauí, coordenar e implementar ações e serviços para o fortalecimento da gestão do Sistema Único de Saúde, apoiando os municípios na efetivação dessas políticas, em consonância com as especificidades loco-regionais, visando a melhoria da qualidade de vida da população

VISÃO

Ser reconhecida como uma instituição pública de qualidade, com gestão efetiva, democrática e participativa do SUS, com infraestrutura e processos de trabalho eficientes e eficazes e um capital humano valorizado e qualificado até 2028

VALORES

Ética, Compromisso, Responsabilidade, Equidade, Humanização, Qualidade, Transparência

RESULTADO PARA A SOCIEDADE

MATERNO-INFANTIL

Promover a Equidade na cobertura da Saúde Materna e na Infância em todos os níveis da atenção e garantir o aumento da resolutividade e a redução da morbimortalidade, com foco nas causas evitáveis

ACESSO

Garantir e ampliar, com qualidade e segurança ao usuário, o acesso aos serviços de saúde do SUS com melhoria em todos os níveis de atenção: primária, especializada e hospitalar, nos ciclos de vida da população

CARGA GLOBAL DE DOENÇAS

Reduzir a morbimortalidade decorrente de riscos, agravos e doenças não transmissíveis, transmissíveis, reemergentes e negligenciadas

VIGILÂNCIA À SAÚDE

Reduzir riscos e agravos à saúde da população, com ênfase na prevenção e na promoção das ações de vigilância em saúde ambiental, sanitária, do trabalhador e epidemiológica

GESTÃO

Fortalecer e aprimorar o processo de planejamento, de gestão, de informação e de comunicação no âmbito do SUS

Elaborar e consolidar a Política de APS

Fortalecer o Sistema de Governança do SUS (CIR, CIB, CIES, Câmaras Técnicas e Conselhos)

Elaborar e consolidar a Política Estadual de Atenção Ambulatorial e Hospitalar

Implantar e implementar instrumentos de acompanhamento, monitoramento e avaliação dos processos administrativos, jurídicos, ações e serviços de saúde

Fortalecer a Política de Gestão do trabalho e Educação em Saúde no âmbito do SUS

Redesenhar e propor nova estrutura organizacional da SESAPI

Fortalecer a Câmara de Mediação, ampliando o diálogo com o Judiciário e com os órgãos de controle interno e externo

Fortalecer, organizar e integrar as Redes de Atenção à Saúde

PROCESSOS

Implementar as RAS no âmbito estadual

Reorganizar os processos de trabalho e redefinir fluxos operacionais da SES

Implantar processos de monitoramento, avaliação e controle das RAS

FINANCIAMENTO

Desenvolver a cultura de gestão de custos, integrando as áreas técnicas e financeira, priorizando a alocação de recursos na execução das ações do plano estadual de saúde

Fomentar a aplicação de recursos financeiros com equidade nas regiões de saúde, reduzindo desigualdades

Monitorar e controlar a aplicação de recursos financeiros nos serviços contratualizados

Fortalecer a capacidade institucional da SESAPI na captação de novos recursos financeiros, incluindo articulação com parlamentares no direcionamento de emendas, priorizando as ações contidas no PES

Referencial Estratégico



- **Missão:** Formular e conduzir a Política Estadual de Saúde, conforme os Princípios e Diretrizes do SUS, garantindo a qualidade do cuidado a cada cidadão

- **Visão:** Ser reconhecida pela gestão inovadora do SUS, capaz de garantir a saúde como direito fundamental do cidadão

- **Valores:** Humanização, ética, transparência, probidade, responsabilidade, compromisso, inovação, gestão democrática e participativa

Resultados para a Sociedade



- **Enfrentar** a mortalidade materna e infantil
- **Reduzir** a mortalidade prematura por doenças crônicas não transmissíveis
- **Reduzir** a incidência de tuberculose

- **Reduzir** a incidência de arboviroses
- **Melhorar** a satisfação do usuário
- **Fortalecer** a política de segurança do paciente

Processos



- **Redesenhar** as RAS regionalizadas, fortalecendo a atenção de média e alta complexidade
- **Implementar** Política Estadual de Promoção de Saúde, articulada às RAS
- **Fortalecer** a Atenção Primária à Saúde, como ordenadora do cuidado integral

- **Assegurar** a transversalidade das ações da Vigilância em Saúde nas RAS
- **Instituir** a Política Estadual de Regulação
- **Fortalecer** a gestão descentralizada e regionalizada

Gestão e Regionalização



- **Desenvolver** políticas de formação e educação permanente em saúde
- **Aperfeiçoar** os sistemas de apoio das RAS
- **Modernizar** a gestão organizacional, para a valorização das pessoas e qualificação dos processos de trabalho.

- **Qualificar** o planejamento municipal, estadual e regional integrado
- Aprimorar os processos de contratualização, monitoramento e avaliação dos serviços de saúde
- Fortalecer a Ouvidoria do SUS

Financeiro



- **Garantir** a execução e o monitoramento dos cofinanciamentos estaduais

- **Ampliar** a captação de recursos financeiros

- **Cumprir** a aplicação do Índice Constitucional de 12%

MAPA ESTRATÉGICO | RIO GRANDE DO NORTE

REFERENCIAL ESTRATÉGICO

Missão: Formular, coordenar e implementar, de forma regionalizada e participativa, a política estadual de atenção à saúde, assegurando à população ações de promoção, vigilância em saúde e acesso integral, humanizado e resolutivo, conforme princípios e diretrizes do SUS

Visão: Instituição gestora de um sistema que contribui para assegurar a proteção à saúde da população e a promoção de uma vida saudável no RN

Valores: Equidade, Universalidade, Integralidade, Solidariedade, Democracia, Ética, Transparência e Qualidade

RESULTADOS PARA A SOCIEDADE

Reduzir a **mortalidade materno-infantil**

Minimizar as **mortes e adoecimento por condições imunopreveníveis**

Reduzir **morte e adoecimento por causas evitáveis**

Promover o acesso a serviços de saúde resolutivos na **atenção ambulatorial** e especializada

Promover o acesso da população à **vida saudável**

PROCESSOS

Reestruturar o processo de **regionalização da saúde**

Contribuir para aumentar a efetividade e resolutividade da **Atenção Primária à Saúde**

Estruturar a **Vigilância em Saúde** nas regiões

Ampliar e qualificar a **Assistência Farmacêutica**

Estruturar a **contratualização, regulação** e auditoria dos serviços de saúde obedecendo os princípios de equidade e acesso regional

GESTÃO E REGIONALIZAÇÃO

Aprimorar práticas de **planejamento e gestão** no SUS estadual, assentadas na regionalização

Organizar sistema de apoio à gestão e aos municípios, com vistas ao processo de **regionalização e organização das redes de atenção**

Implantar **Políticas Prioritárias**

Implantar o **Programa RN + Saudável**

Criar política de **desenvolvimento científico e tecnológico** do SUS-RN

Fortalecer a **Gestão do Trabalho**

Implantar a Política de **Educação Permanente**

FINANCEIRA

Avançar na autonomia da gestão do **Fundo Estadual de Saúde**

Aprimorar a destinação e a **utilização eficiente dos recursos** estaduais e municipais (via consórcios)

Elaborar e implementar programa de **investimentos na rede de saúde**, incluindo a construção, reforma, ampliação de equipamentos, para tornar os serviços públicos do RN compatíveis com os padrões de qualidade já alcançados em outras realidades próximas



Missão: Promover a melhoria da qualidade de vida da população segundo os princípios do SUS								
Visão: Ser uma instituição inovadora, com gestão de excelência, que promova a atenção integral à saúde da população até 2030								
Valores: Transparência, Responsabilidade, Ética, Sustentabilidade, Eficiência, Humanização, Senso Democrático								
Sociedade	Propiciar a longevidade saudável	Promover ambientes saudáveis para a população	Melhorar a satisfação dos usuários em relação ao SUS	Ofertar serviços públicos modernos e ágeis	Reduzir a incidência de doenças transmissíveis infecciosas	Reduzir a morbidade e mortalidade por causas evitáveis materna, infantil e fetal	Reduzir a morbidade e mortalidade por causas externas	Reduzir a mortalidade prematura por complicações de doenças respiratórias, cardiovasculares, câncer e diabetes
	Viver melhor		SUS com qualidade		Viver Saudável			
Processo	Fortalecer a prevenção e a promoção em saúde		Consolidar a regionalização e a organização das Redes com ênfase na Atenção Primária à Saúde como ordenadora do cuidado		Aprimorar a assistência farmacêutica		Modernizar a assistência à saúde com ênfase na regulação	
	Prevenção e Promoção			Regionalização e Redes de Atenção à Saúde				
Gestão	Modernizar e aperfeiçoar os processos de trabalho com ênfase na valorização e desenvolvimento do servidor público	Promover a eficiência dos serviços públicos com foco na sustentabilidade	Efetivar o Monitoramento e Avaliação para apoio à tomada de decisão		Aprimorar os mecanismos de transparência e comunicação com a sociedade fortalecendo as instâncias de controle e participação social	Qualificar a governança regional e incentivar a intersetorialidade	Fortalecer estratégias de Tecnologia da Informação	Fomentar a pesquisa e a tecnologia em saúde
	Pessoas e Trabalho		Monitoramento & Avaliação		Transparência e Participação	Governança	Inovação	
Financeira	Cumprir os 12% orçamentários (Lei Complementar 141/2012)	Instituir estratégias de captação de recursos nacionais e internacionais	Alocar os recursos financeiros de acordo com as necessidades de saúde, visando reduzir as desigualdades regionais		Aprimorar mecanismos que visem a redução do processo de judicialização	Aprimorar os mecanismos de monitoramento e os processos de trabalho para eficiência do gasto público		
	Garantir mais recursos		Usar melhor os recursos			Controle dos Recursos		

MAPA ESTRATÉGICO | RONDÔNIA

REFERENCIAL ESTRATÉGICO

Missão: Promover e coordenar políticas de saúde, garantindo ao cidadão a **humanização e integralidade do cuidado com qualidade na assistência**

Visão: Uma instituição reconhecida publicamente como a **responsável direta pela promoção à saúde**, traduzida em **melhorias efetivas da qualidade de vida da população**

Valores: Ética, Transparência, Integração, Inovação, Sustentabilidade e Inclusão Social

RESULTADOS PARA A SOCIEDADE

Ampliar e **humanizar a oferta de serviços de saúde**

Reduzir a **mortalidade por causas externas**

Reduzir a **mortalidade de mulheres em idade fértil e materna**

Reduzir as complicações e óbitos das **doenças crônicas não transmissíveis** (cardíacas, neoplasias, diabetes, respiratórias)

Reduzir a **mortalidade infantil**

Reduzir a **incidência e prevalência das ISTs**

Reduzir a incidência e prevalência de **doenças tropicais** e garantia do cuidado à população afetada

Garantir a **transparência dos gastos públicos** e a disseminação das informações

PROCESSOS

Fortalecer a **APS como ordenadora do cuidado**

Garantir a **transversalidade das ações de vigilância** em saúde em todas as Redes de Atenção

Implantar a **Rede Materno-infantil**

Implantar a **Rede de Urgência e Emergência**

Organizar as **Redes de Atenção à Saúde alinhadas com a Atenção Ambulatorial Especializada e Hospitalar** orientadas pelo sistema de regulação

Implantar a **Rede de Condições Crônicas**

GESTÃO E REGIONALIZAÇÃO

Elaborar e implementar o **Plano Regional Integrado**

Implementar a capacidade institucional da SESAU por meio de uma **estrutura organizacional definida**

Institucionalizar o **Complexo Regulador**

Alinhar **planejamento de saúde com planejamento Governamental**

Fortalecer e instrumentalizar as **Gerências Regionais de Saúde**

Implantar o núcleo de **gestão e planejamento e captação de recursos**

Implantar **Sala de Situação para o desenvolvimento de políticas intersetoriais**

Fortalecer as **ações de Educação Permanente**

FINANCEIRA

Diminuir o **índice de endividamento**

Aprimorar o **controle, monitoramento e avaliação financeira**

Garantir a **execução e o monitoramento dos recursos planejados**

MAPA ESTRATÉGICO | RORAIMA

REFERENCIAL ESTRATÉGICO

Missão: Implantar e implementar as Políticas Públicas de Saúde, voltadas à promoção, proteção e recuperação da saúde, visando a melhoria da qualidade de vida da população

Visão: Ser referência na gestão do Sistema Único de Saúde

Valores: Ética, Integralidade, Transparência, Responsabilidade, Probidade, Compromisso e Humanização

RESULTADOS PARA A SOCIEDADE

Acesso Universal aos Serviços de Saúde:

- Melhorar o acesso da Atenção Primária em Saúde aos Serviços de Atenção Secundária e Terciária
- Assessorar, apoiar e monitorar a implantação e implementação de serviços de Atenção Psicossocial
- Implementar o Serviço em nível local para tratamento especializado às pessoas vítimas de Câncer

Gestão do SUS:

- Priorizar a Gestão Compartilhada e fomentar espaços de entendimento

PROCESSOS

Atenção Primária em Saúde (APS)

Qualificar, avaliar e monitorar a Atenção Primária em Saúde no sentido de consolidá-la como porta de entrada e ordenadora dos serviços de saúde em relação aos demais níveis de atenção

Regulação em Saúde

Definir o rol de Serviços mínimos de referência e contra referência aperfeiçoando o acesso à saúde da população

Recursos Materiais e Logísticos

- Abastecer com medicamentos e insumos hospitalares de saúde de forma regular
- Garantir a manutenção do apoio logístico para as atividades e processos de trabalho

Pesquisa e Desenvolvimento

- Desenvolver o Telesaúde para expandir por meio de informação e telecomunicação a Rede de Serviços de Saúde
- Institucionalizar a atualização de Grupos Condutores das Redes de Atenção à Saúde

GESTÃO E REGIONALIZAÇÃO

Gestão Integrada

- Reestruturar a **organização da SESAU**
- Melhorar a infraestrutura móvel e imóvel dos estabelecimentos de saúde do Estado de Roraima
- **Redimensionar e adequar os recursos humanos da SESAU**
- Implementar a **Educação Permanente como forma de atualização das equipes técnicas das áreas meio e fim da SESAU**
- **Instituir sistema para produção e gestão eletrônica de documentos e processos**
- Fortalecer a atenção à saúde para pessoas em condição de vulnerabilidade social (Pessoas com Deficiência, LGBT, Imigrantes, Indígenas, Negros, Mulheres, Ribeirinhos e outros)

Monitoramento & Avaliação

- Implantar **Sistema de Tecnologia de Informação** que integre e controle a gestão e a assistência em saúde

Controle Social e Participação Intergestores

Apoiar o funcionamento do Controle Social e da Comissão Intergestores Bipartite

Regionalização

Apropriação do desenho da Macrorregião e das Regiões de Saúde no Estado de Roraima

FINANCEIRA

Transparência dos Recursos Orçamentários e Financeiros Implementar a transparência pública dos recursos orçamentários e financeiros

MAPA ESTRATÉGICO | SANTA CATARINA



MISSÃO

GARANTIR O ACESSO À SAÚDE À POPULAÇÃO CATARINENSE, SEGUINDO OS PRINCÍPIOS DO SUS, PARA QUE ESTA POSSA VIVER MAIS E MELHOR

VISÃO

SER UMA INSTITUIÇÃO QUE VALORIZA O DIREITO À SAÚDE DA POPULAÇÃO CATARINENSE E OS PRINCÍPIOS DO SUS, POR MEIO DE UMA GESTÃO PÚBLICA EFICIENTE E EFICAZ ATÉ 2023

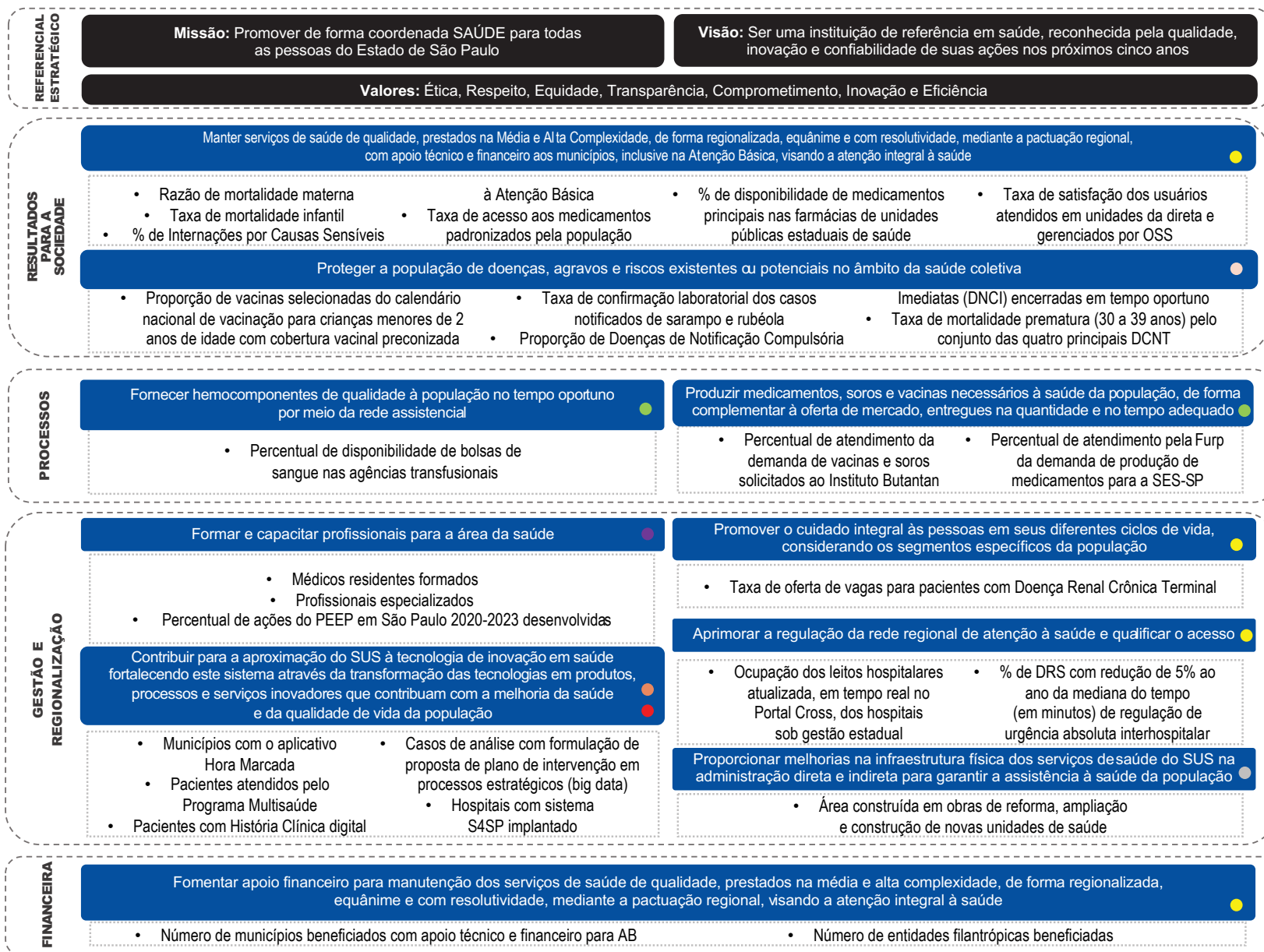
VALORES

TRANSPARÊNCIA
INTEGRIDADE
AGILIDADE
QUALIDADE
INOVAÇÃO
EFICIÊNCIA
SIMPLICIDADE

MAPA ESTRATÉGICO | 2020 - 2023

RESULTADOS PARA A SOCIEDADE	Viver Mais		Viver Melhor	
	1. Reduzir a taxa de mortalidade materna e infantil	2. Reduzir a taxa de mortalidade por causas externas (violência e acidentes);	3. Reduzir a taxa de mortalidade por causas cardiovasculares, neoplasias, diabetes e respiratórias crônicas	4. Reduzir a internação por causas sensíveis à Atenção Primária à Saúde (APS)
	Rede Mãe Catarinense / Integração SAMU e CBMSC		#secuidaSC	
PROCESSOS	1. Fortalecer a Rede de Atenção à Saúde, ampliando acesso a partir da APS como ordenadora e coordenadora do cuidado	3. Vocacionar a capacidade instalada hospitalar e ambulatorial de média e alta complexidade	5. Ampliar as ações de atenção à saúde com foco nas necessidades identificadas no Plano Regional Integrado	7. Ampliar as ações de regulação do serviço de saúde, potencializando o acesso dos usuários e promovendo a equidade
	2. Implementar o processo de acreditação da APS	4. Implantar/Implementar as linhas de cuidado	6. Fortalecer e ampliar pesquisas, inovação e tecnologia em saúde;	8. Estabelecer a Política Catarinense de Assistência Farmacêutica;
	Acreditação / QualificaAPS / Política Hospitalar Catarinense Qualificação das Unidades Hospitalares da SES / Segurança do Paciente		Rastreabilidade de Materiais e Medicamentos / SC Transplantes Cuidado Farmacêutico / PlanificaSUS	
GESTÃO REGIONALIZAÇÃO	1. Incrementar intersetorialmente o desenvolvimento social e econômico;	5. Reestruturar a SES para potencializar o seu papel	9. Qualificar e valorizar o público interno, para o estabelecimento de vínculos estáveis	14. Contratualizar serviços que atendam as necessidades de complementar a rede própria
	2. Aprimorar o planejamento e definir todos os processos de trabalho na SES	6. Garantir modelo de gestão participativa e compartilhada, fortalecendo as instâncias de controle	10. Tornar a Educação Permanente em Saúde e a Humanização no Trabalho eixos transversais às ações na saúde	15. Incorporar a informação em saúde como base para tomada de decisão
	3. Estimular o planejamento das necessidades de saúde da população, de forma regional e ascendente	7. Ampliar a capacidade de controle, avaliação e auditoria	11. Articular a integração das instituições formadoras e saúde com a gestão do SUS	16. Reduzir a judicialização em saúde
	4. Articular as ações da APS com a Vigilância em Saúde;	8. Tornar os processos de trabalho mais transparentes e acessíveis à população;	12. Instituir um Programa de Provento e Formação de profissionais da APS	17. Reorganizar processos de trabalho e articulações intersetoriais das ações de Vigilância em Saúde de acordo com os determinantes sociais.
	Plano Regional Integrado	Plano Regional Integrado Transparência / Participação / Controle	Fortalecimento das Escolas de Saúde Pública	Contratualização dos Serviços de Saúde / Sala de Situação de Saúde
FINANCEIRO	1. Otimizar e racionalizar os recursos orçamentários e financeiros redefinindo sua alocação conforme planejamento estratégico;	2. Prestar contas da aplicação de recursos orçamentários e financeiros de forma transparente;	3. Contribuir para a revogação da Emenda Constitucional 95	5. Priorizar as funções de saúde do Estado
	Garantir Recursos	Transparência na Aplicação dos Recursos	Mais Recursos	

MAPA ESTRATÉGICO | SÃO PAULO



Legenda:

Programas do Plano Plurianual (PPA):

- 930 - Atendimento integral
- 941 - Modernização
- 842 - Capacitação
- 933 - Ciência
- 935 - Produção
- 932 - Vigilância
- 940 - Fortalecimento da gestão

MAPA ESTRATÉGICO | SERGIPE

MISSÃO

Coordenar a política estadual de saúde e ofertar serviços de qualidade para a população sergipana, respeitando os princípios e diretrizes do SUS, por meio de redes de atenção à saúde resolutivas e regionalizadas

VISÃO

Ser uma instituição moderna e efetiva na condução da política estadual de saúde, no fortalecimento institucional dos municípios e na qualificação dos serviços ofertados aos usuários do SUS no Estado de Sergipe, até 2030

VALORES

Ética e Transparência, Humanização das Relações, Eficiência, Inovação e Proatividade, Comprometimento com Resultados







Conte-nos o que pensa
sobre esta publicação.



CLIQUE AQUI
e responda a pesquisa





DISQUE SAÚDE 136

Biblioteca Virtual em Saúde do Ministério da Saúde
bvsm.sau.gov.br



MINISTÉRIO DA
SAÚDE

Governo
Federal